

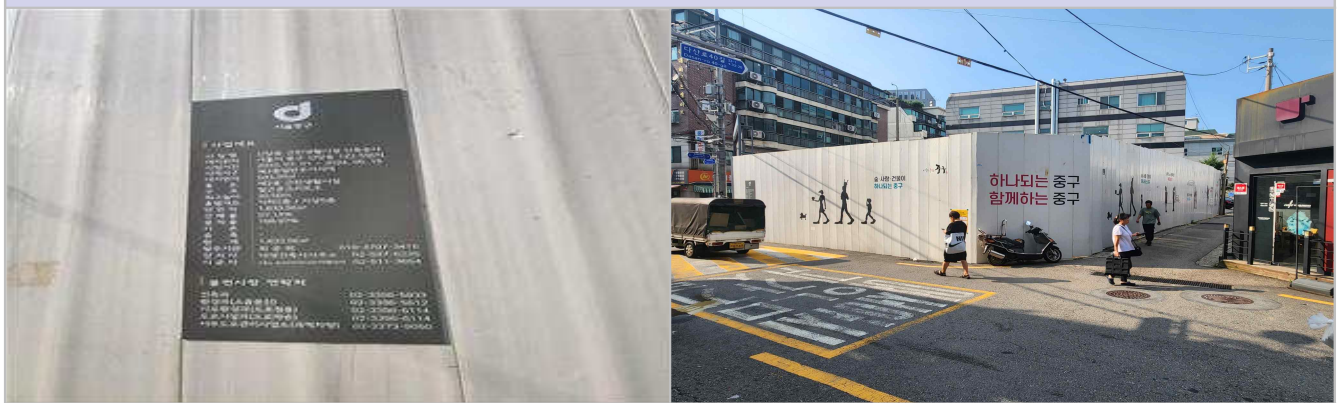
재해취약지역 시설현황

위 치 (시설명)	중구 신당동 122-5 (신당동 근린생활시설 신축공사)	시설용도	공사장
재해취약요인	공사현장으로 재해 관리 취약		

위치도 및 현황사진



위 치 도



현 황 사 진

건축과	<ul style="list-style-type: none"> - 건축공시장 추석대비(9.14. 점검완료) 및 긴급 점검(10.18.) 점검완료 - 지속적으로 관리 예정 	<p>점검완료 ('23.9.14.)</p> <p>점검완료 ('23.10.18.)</p>
부서	안전관리 조치계획	조치기한