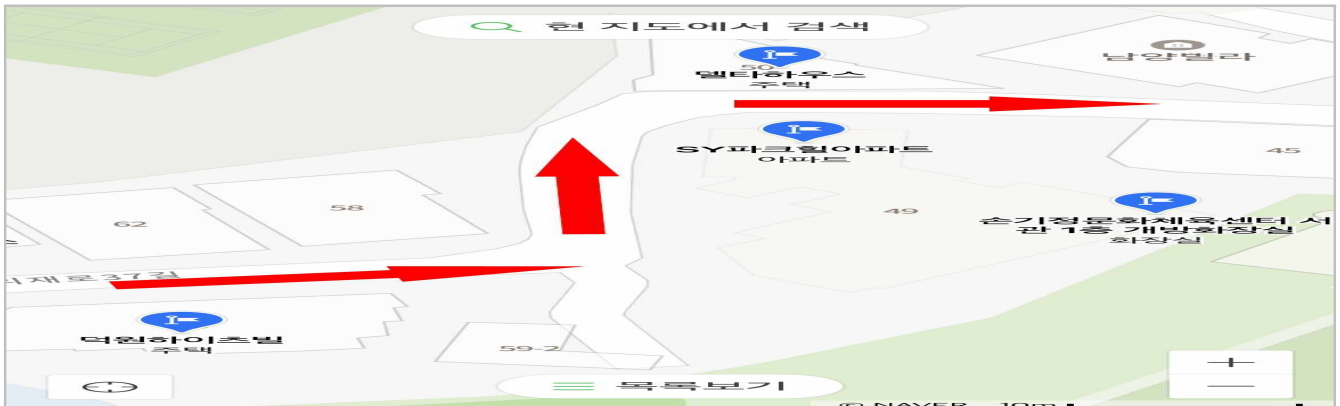


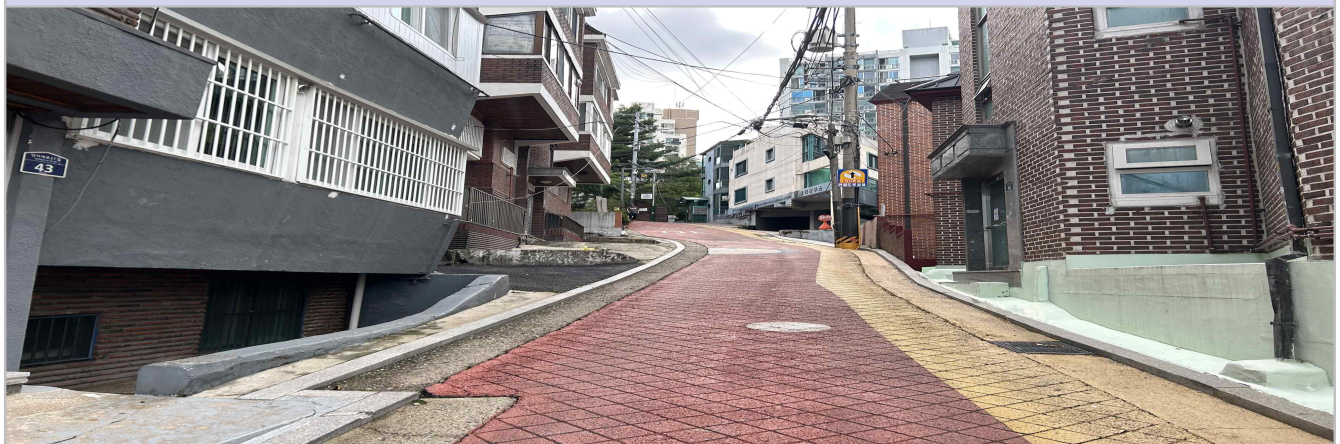
재해취약지역 시설현황

위 치 (시설명)	만리재로 37길 (주택가)	시설용도	도로
재해취약요인	급경사가 심하고 주변이 주택가이기 때문에 제설 차량이 미끄러질 경우 인명 피해 가능성이 높음.		

위치도 및 현황사진



위 치 도



현 황 사 진

도로시설과	<ul style="list-style-type: none"> - 폭설 시 급경사지 제설작업 철저히 중점관리 - 이면도로 도로열선 설치 예정 	<p>'23.11.15. ~ '24.3.15.</p>
부서	안전관리 조치계획	조치기한