

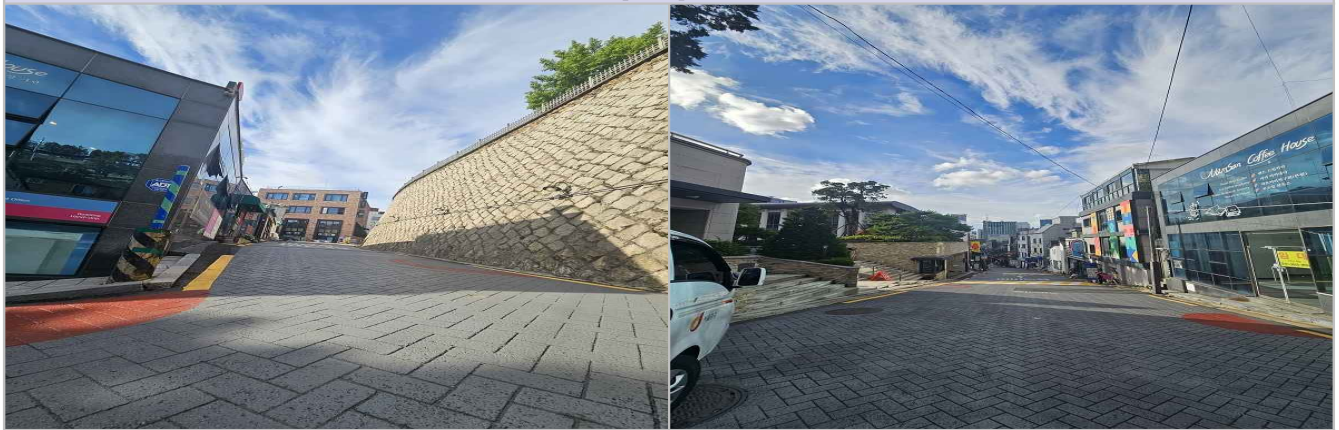
재해취약지역 시설현황

위 치 (시설명)	퇴계로20길 일대 (목역산방 내리막길)	시설용도	도로
재해취약요인	제설 취약구역		

위치도 및 현황사진



위 치 도



현 황 사 진

도로시설과	폭설 시 급경사지 제설작업 철저 및 중점관리	'23.11.15. ~ '24.3.15.
부서	안전관리 조치 계획	조치기한