

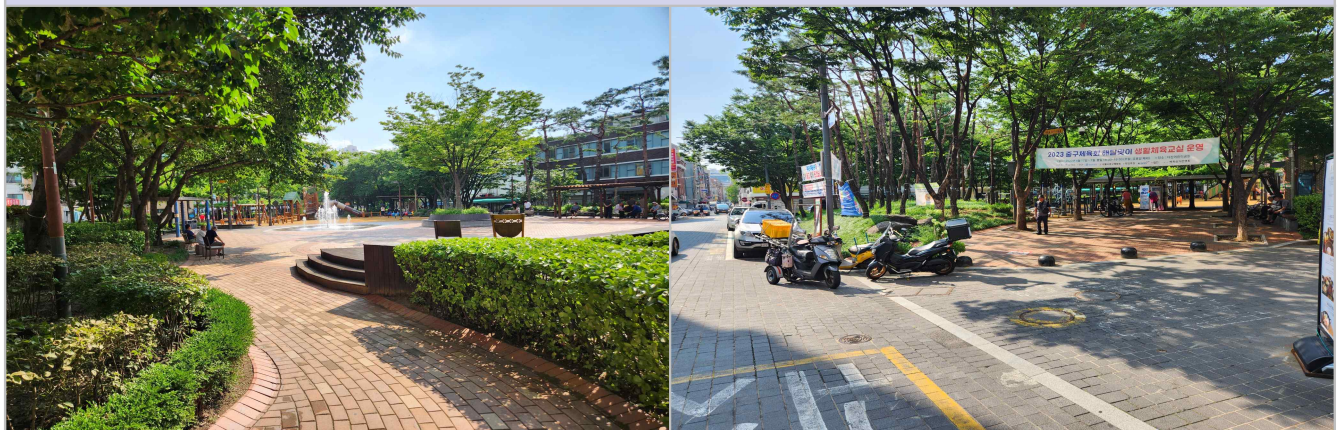
재해취약지역 시설현황

위 치 (시설명)	중구 신당동 123-1 (다산어린이공원)	시설용도	공원
재해취약요인	수목 나뭇잎, 부유물 등으로 인한 빗물받이 막힘 등		

위치도 및 현황사진



위 치 도



현 황 사 진

치수과, 공원녹지과	<ul style="list-style-type: none"> - 우기 전 낙엽 제거 실시 등 사전조치 및 순찰 추가(수시) - 도로 상 빗물받이 내외부 낙엽 및 퇴적토 청소 완료 	조치완료 ('23.9.~10.)
부서	안전관리 조치계획	조치완료