

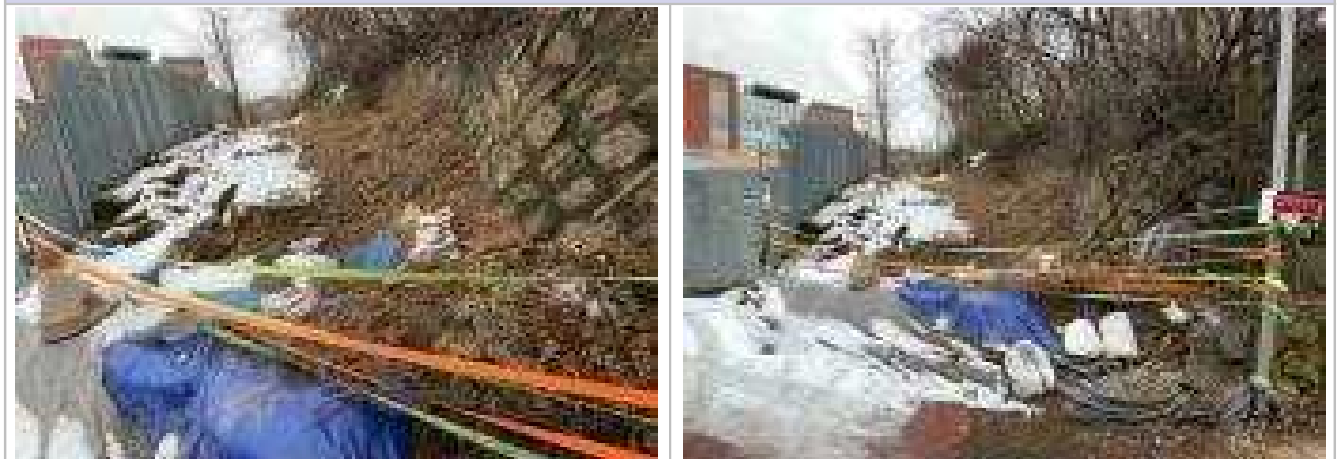
재해취약지역 시설현황

위 치 (시설명)	필동로 92 (남산학사빌딩 옆)	시설용도	공사장
재해취약요인	호우 시 토사 유출로 인한 빗물받이 막힘 및 공사장 붕괴 우려		

위치도 및 현황사진



위 치 도



현 황 사 진

도심정비과	<ul style="list-style-type: none"> - 2023.07.21. 소유자 계도하여 토사유출 방지시설 설치 - 해빙기 시 안전점검 실시 예정 - 2024.01.02. 현장 점검 실시 	붕괴 위험 해소 시
부서	안전관리 조치 계획	조치기한