

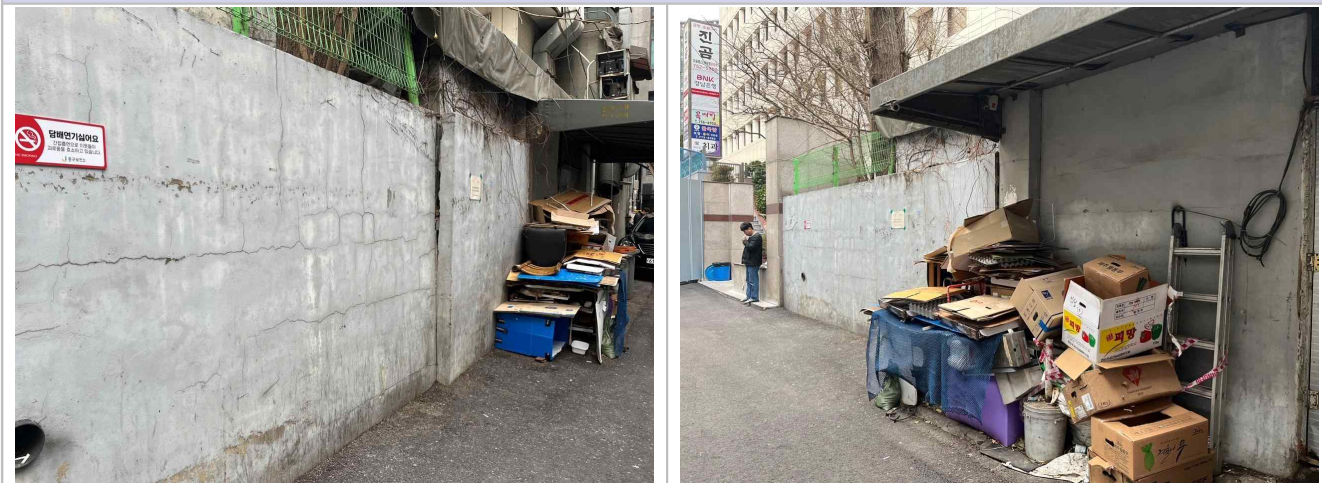
재해취약지역 시설현황

위 치 (시설명)	세종대로11길 35 (강서면옥)	시설용도	상가 담벼락
재해취약요인	축대 붕괴 위험		

위치도 및 현황사진



위 치 도



현 황 사 진

도심정비과	<ul style="list-style-type: none"> - 소유자 계도 및 현장 수시 점검 - 해빙기 안전점검 실시 예정 - 2024.01.04. 현장 점검 실시 	붕괴 위험 해소 시
부서	안전관리 조치 계획	조치기한