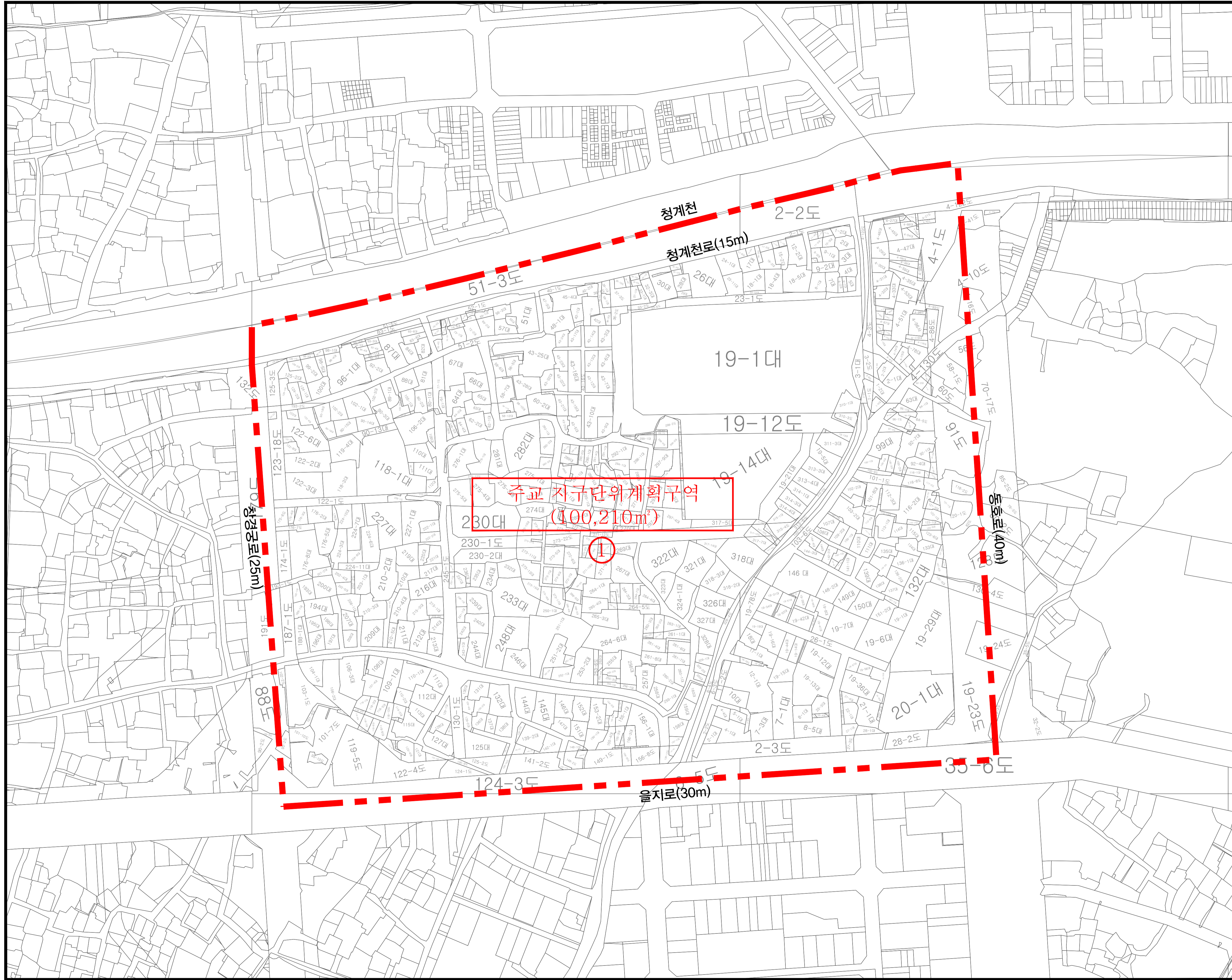


주교 지구단위계획 결정(변경)

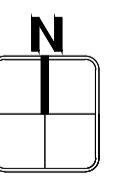
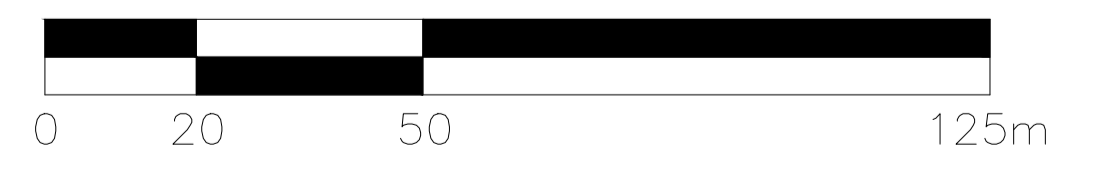
지구단위계획구역에 관한 결정도

범례

 지구단위계획구역





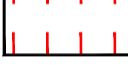
Scale = 1:1,000

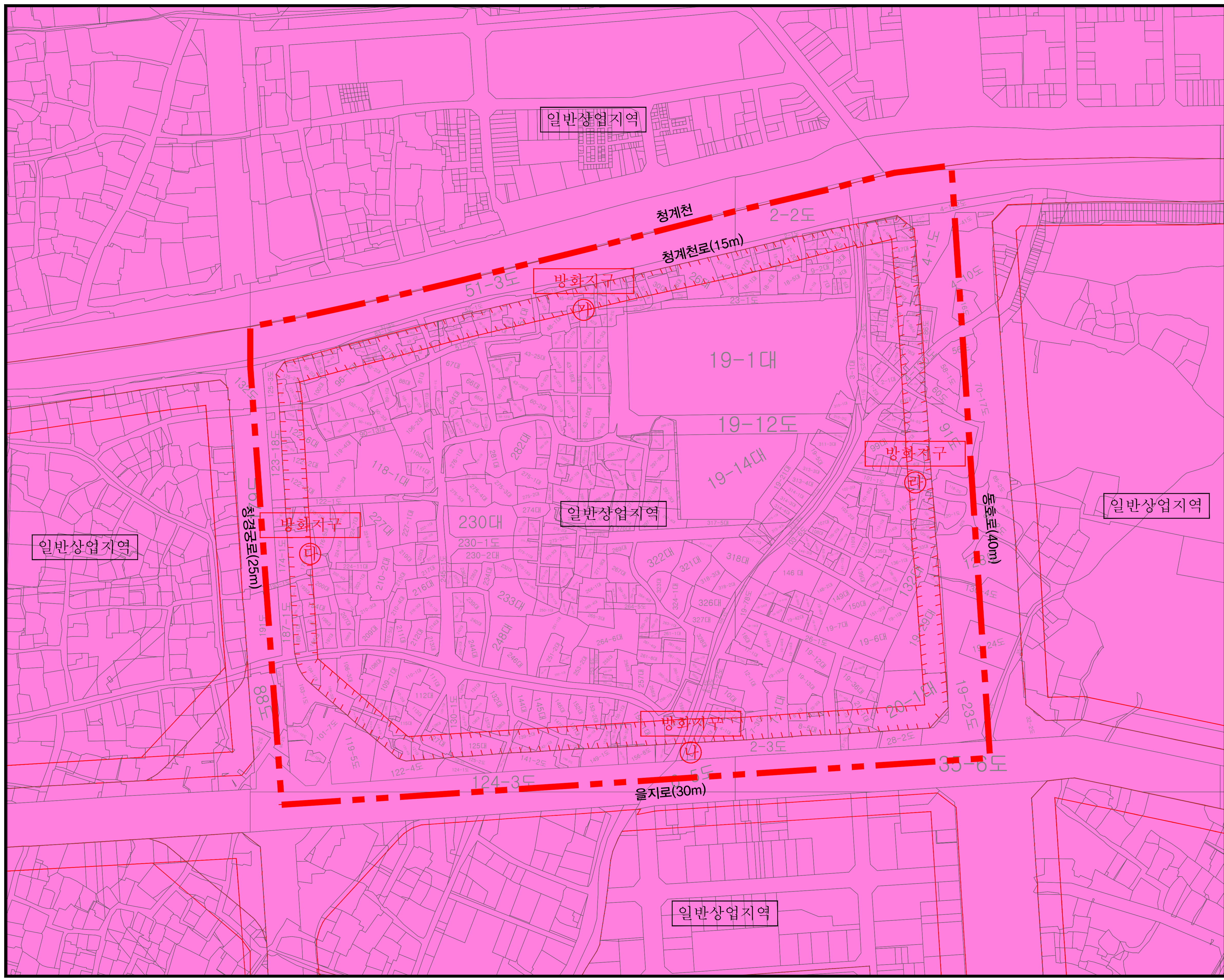


주요 지구단위계획 결정(변경)

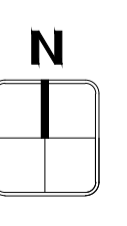
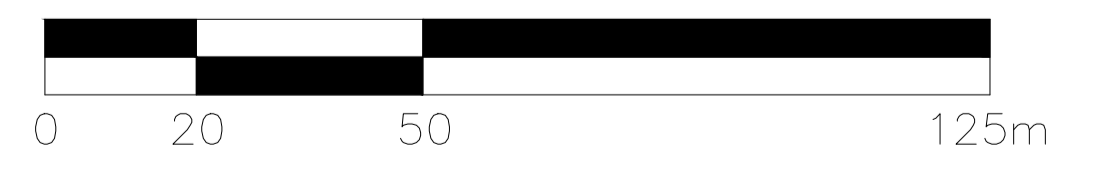
용도지역 및 용도지구에 관한 결정도

범례

-  지구단위계획구역
-  일반상업지역
-  방화지구



Scale = 1:1,000

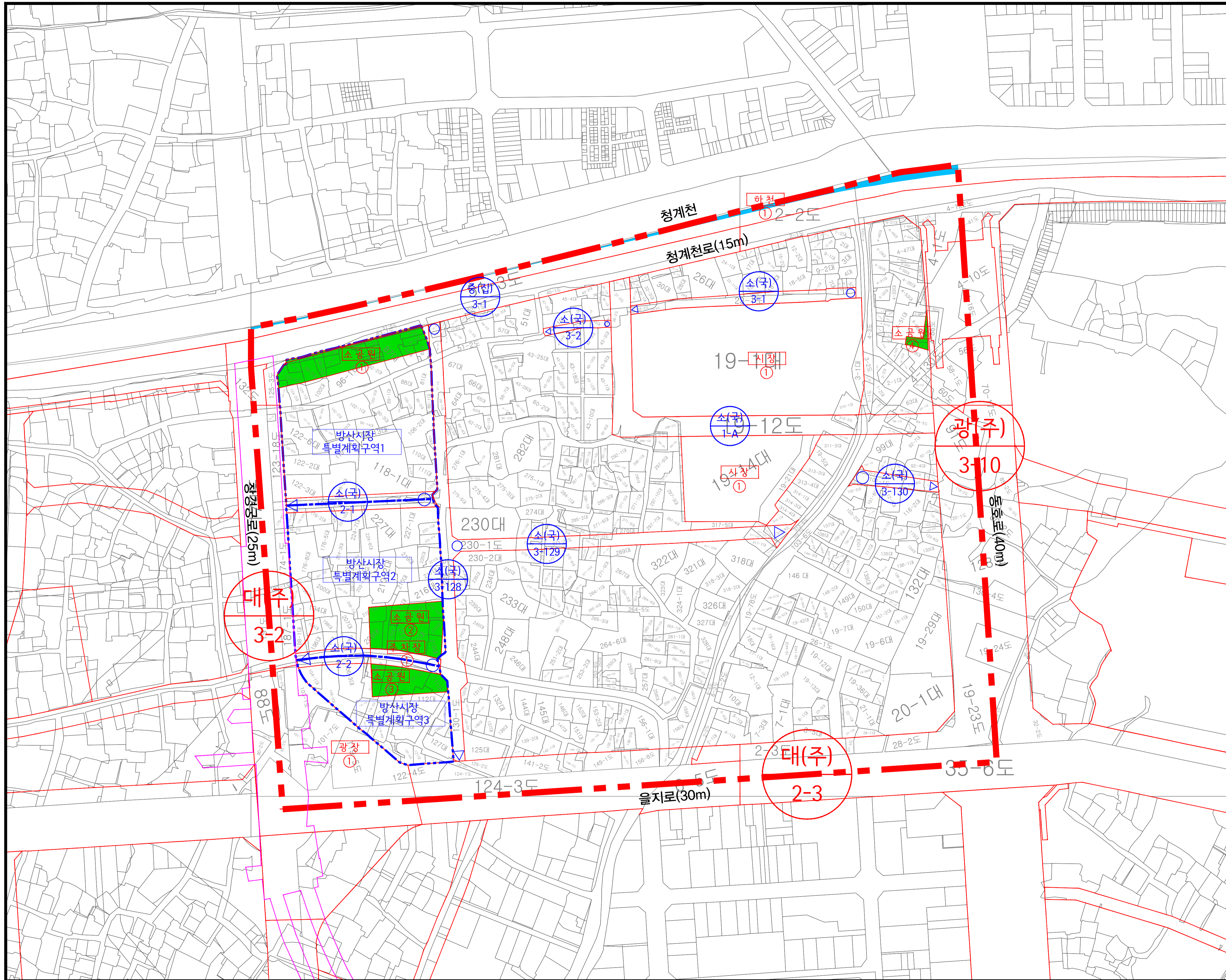


주요 지구단위계획 결정(변경)

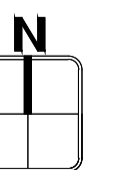
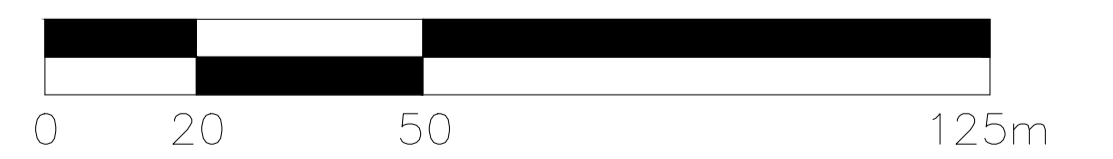
도시계획시설에 관한 결정도(기정)

범례

-  지구단위계획구역
-  특별계획구역
-  도시계획도로(대로이상)
-  도시계획도로(중로이하)
-  광장
-  시장
-  소공원
-  하천
-  도시철도



Scale = 1:1,000

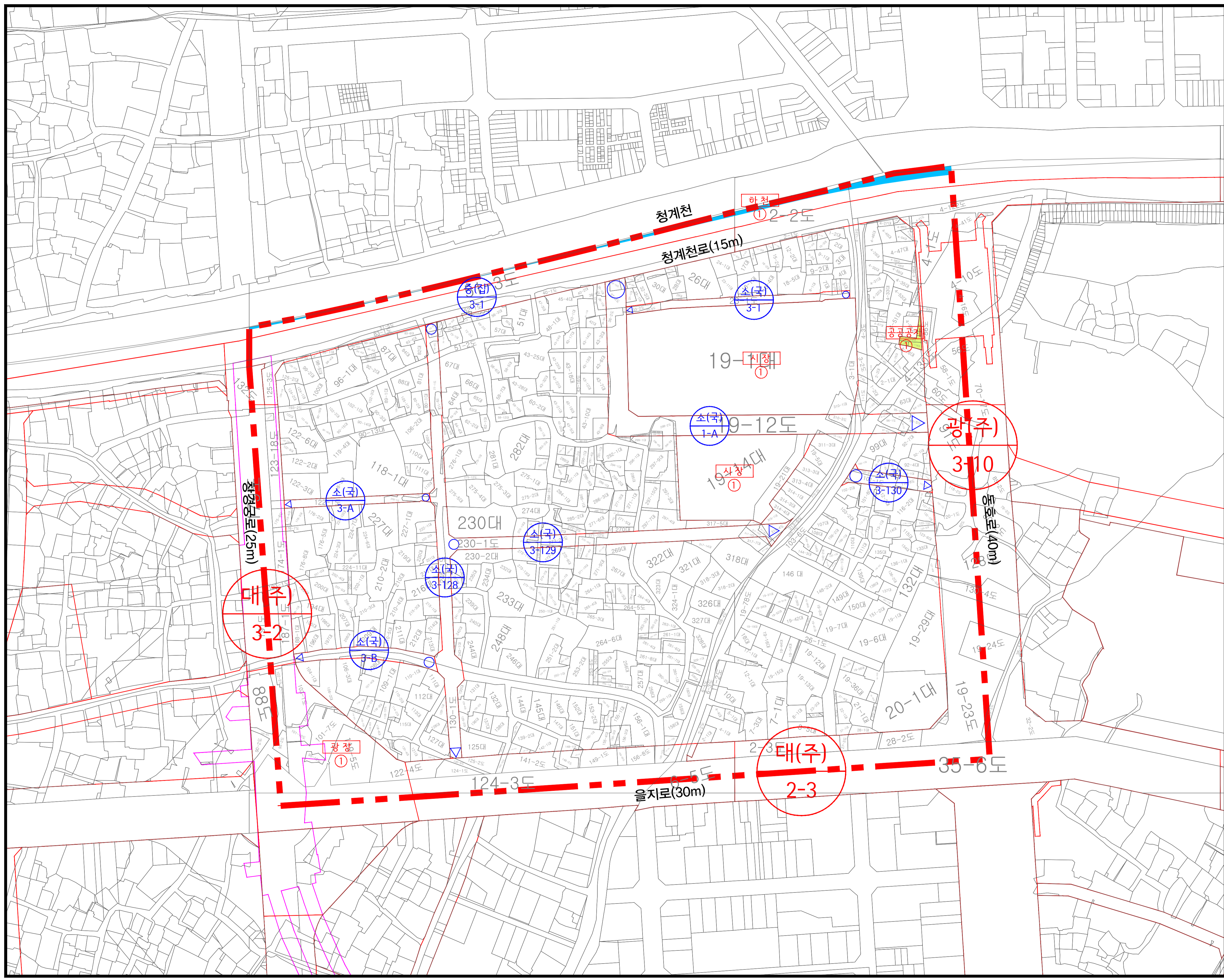


주요 지구단위계획 결정(변경)

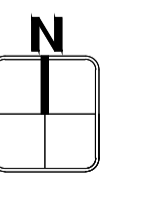
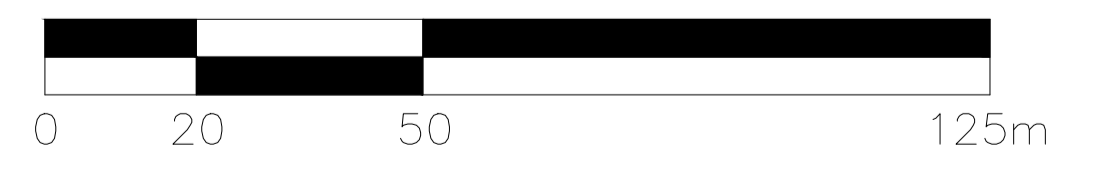
도시계획시설에 관한 결정도(변경)

범례

-  지구단위계획구역
-  도시계획도로(대로이상)
-  도시계획도로(중로이하)
-  광장
-  시장
-  공공공지
-  하천
-  도시철도



Scale = 1:1,000



주요 지구단위계획 결정(변경)

획지 및 건축물에 관한 결정도(기정)

범례

- 지구단위계획구역
- 특별계획구역
- 공원
- 공개공지(위치지정)
- 도시계획시설선
- 획지선
- 지적경계선
- 건축한계선
- 공공보행통로
- 보차혼용통로
- 보행자우선도로
- 공동개발(지정)
- 차량출입금지구간

기준용적률(여용용적률)	높이
기준건매율	용도
최대대지규모	
자율적강종개발	

용도계획

구분	관장용도	
	관장용도(전항)	예시용도
UC-1	-	-
UC-2	- 문화 및 집회시설 중 공연장, 전시장 - 제1/2종 근린생활시설 중 예시용도	- 묘사·실 등을 활용한 제품 판매 등 소매업종 - 의료부차재 관련 등 소매업종 - 건축관련 부차재 등 소매업종
UC-3	- 문화 및 집회시설 중 공연장, 전시장 - 제1/2종 근린생활시설 중 예시용도	- 묘사·실 등을 활용한 제품 판매 등 소매업종 - 의료부차재 관련 등 소매업종
UC-4	- 문화 및 집회시설 중 공연장, 전시장 - 제1/2종 근린생활시설 중 예시용도	- 묘사·실 등을 활용한 제품 판매 등 소매업종 - 의료부차재 관련 등 소매업종 - 특수포장 및 인쇄관련 업종

구분	불어용도(전항)
UC-1	- 숙박시설 (관광숙박시설 제외) - 위락시설 (단란주점 및 유흥업소 제외)
UC-2	- 숙박시설 (관광숙박시설 제외) - 위락시설 (단란주점 및 유흥업소 제외)
UC-3	- 창고, 공장 - 위험물 저장 및 처리시설
UC-4	-

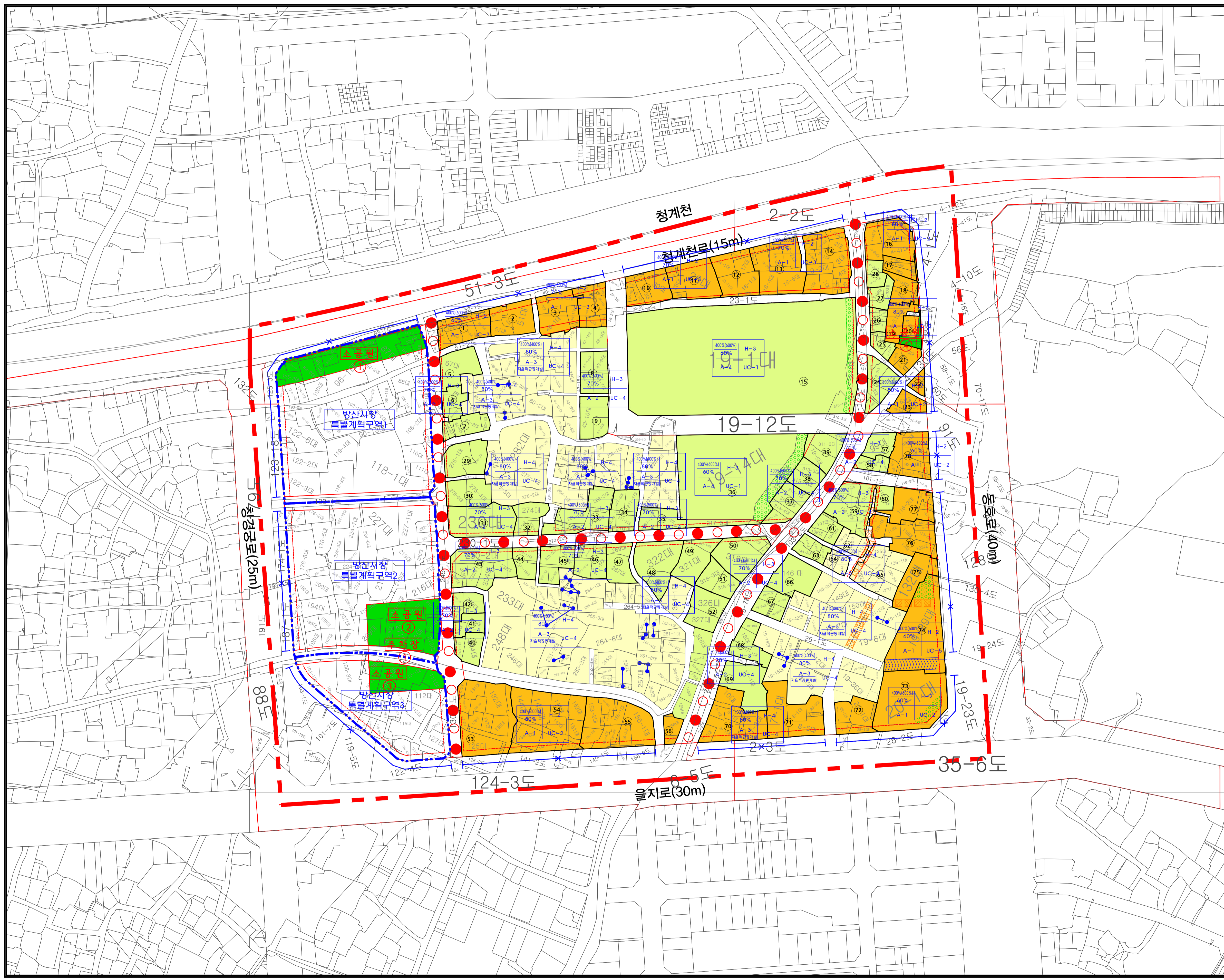
구분 UC-5 - 숙박시설 중 관광숙박시설
* 도시계획시설로 결정된 시장은 당해 해당용도에 한함

최대개발규모

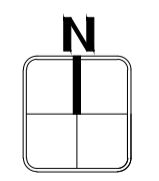
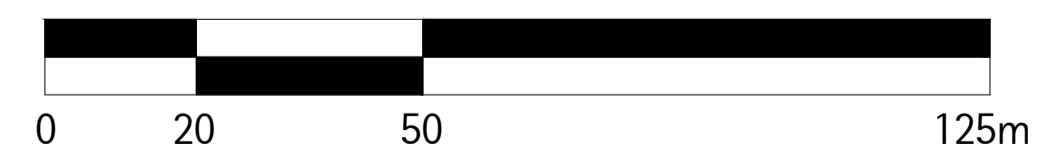
A-1	3,000㎡
A-2	2,000㎡
A-3	1,000㎡
A-4	단일필지

높이제한

H-1	최고높이 90m 이하
H-2	최고높이 70m 이하
H-3	최고높이 30m 이하
H-4	최고높이 20m 이하



Scale = 1:1,000



주요 지구단위계획 결정(변경)

획지 및 건축물에 관한 결정도(변경)

범례

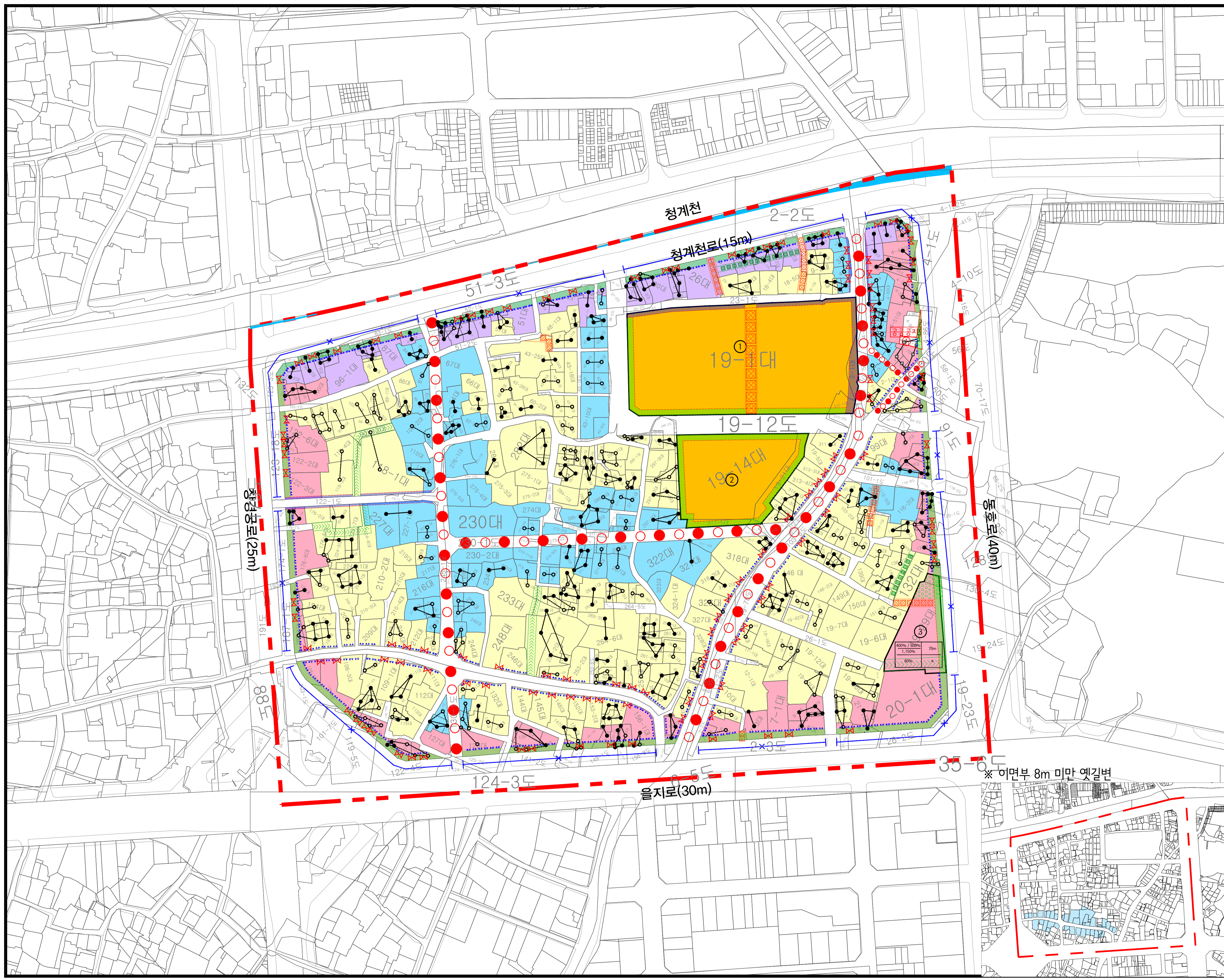
- 지구단위계획구역
- 획지선
- 건축한계선
- 벽면지정선(저층부)
- 문화재(성제묘)
- 차량출입불허구간
- 공공보행통로
- 공공보행통로(실내)
- 보차혼용통로
- 전면공지(보도형)
- 전면공지(차도형)
- 공개공지(위치지정)
- 공동개발(지정)
- 공동개발(권장)
- 공동개발(특별지정)
- 맞벽건축(권장)
- 보행자우선도로
- 공공공지

도면 표시	기준/비용목적	상한용적률	최고높이	면적비율	기타
1	상한용적률	400% / 600%	70m	40% / 60%	30m
		법적 2배 이하	70m	60%	2 / C
2	건폐율	400% / 600%	70m	40% / 60%	70m
		법적 2배 이하	70m	60%	1 / B
3	면적비율	400% / 400%	20m(8m이상 옛길변)	40% / 50%	30m
		법적 2배 이하	20m(8m이상 옛길변)	60%	3 / D, E
					(E는 울지표35대에 한함)

건축물용도

구분	불허용도	권장용도
1 (전층)	- 제1종 근린생활시설 중 옥외에 철물 등의 구조물이 설치된 시설 - 운수시설 - 운수시설 중 옥외에 철물 등의 구조물이 설치된 시설 - 숙박시설 중 일반숙박시설 - 위락시설 - 위락시설 및 취사시설(요류 판매소 제외) - 자동차관련시설(주차장 제외) - 창고시설	A (전층) - 제2종 근린생활시설 내 소매점, 일반업무시설, 업무시설(오피스텔 제외) - 문화 및 집회시설 중 전시장, 상점(영업제한구역 제외) - 교육연구시설 중 직업훈련소, 학원(직업교육제한)
	2 (전층)	B (1층) - 제2종 근린생활시설 내 소매점
		C (전층) - 제2종 근린생활시설 내 소매점, 일반업무시설, 제조업소, 수리점 - 문화 및 집회시설 중 전시장, 상점(영업제한구역 제외) - 업무시설(오피스텔 제외) - 자동차 관련 시설 중 주차장 (단, 광역주차장 및 공동주차장 용도에 한함)
3 (전층)	- 제1종 근린생활시설 중 옥외에 철물 등의 구조물이 설치된 시설 - 운수시설 - 운수시설 중 옥외에 철물 등의 구조물이 설치된 시설 - 숙박시설 중 일반숙박시설 - 위락시설 - 위락시설 및 취사시설(요류 판매소 제외) - 자동차관련시설(주차장 제외) - 창고시설	D (전층) - 제2종 근린생활시설 내 소매점, 일반업무시설, 제조업소, 수리점 - 제2종 근린생활시설 중 직업훈련소, 학원(직업교육제한) - 문화 및 집회시설 중 전시장 - 판매시설 중 상점
		E (1층) - 제2종 근린생활시설 중 휴게음식점, 일반업무시설 - 문화 및 집회시설 중 전시장 - 판매시설 중 상점

* 서울특별시 도시 계획 조례 제2015-37호(2015.12.30) 개정(안) 사항 반영



Scale = 1:1,000

