

석면비산 측정 분석 결과 보고서

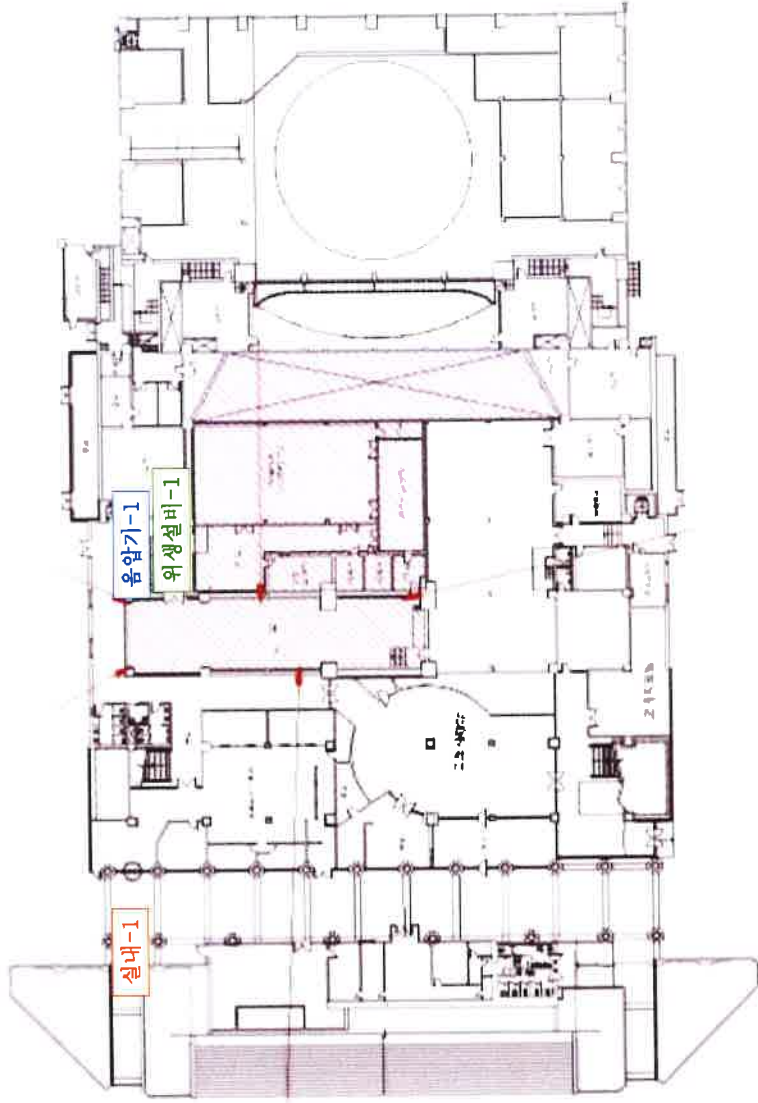
붙임. 측정결과				
공사위치 : 해오름극장 지층, 신관2층 공조실				
측정일 : 2018년 08월 20일			분석일 : 2018년 08월 20일	
시료번호	측정 지점	측정 결과(f/cc)	초과여부	검출석면
KE-180820-C01	부지경계선-1	0.001	기준미만	-
KE-180820-C02	부지경계선-2	0.001	기준미만	-
KE-180820-C03	부지경계선-3	0.002	기준미만	-
KE-180820-C04	부지경계선-4	0.001	기준미만	-
KE-180820-C05	위생설비-1	0.001	기준미만	-
KE-180820-C06	위생설비-2	0.002	기준미만	-
KE-180820-C07	음압기배출구-1	0.002	기준미만	-
KE-180820-C08	음압기배출구-2	0.002	기준미만	-
KE-180820-C09	실내-1	0.001	기준미만	-
분석법 : NIOSH NMAN 7400, 15 Aug 1944, A rule				
현미경 : OLYMPUS BX51			분석자 : 고재우	

- ☞ 공기 중 석면농도 기준 (고용노동부) : 0.01개/cm³, 검출한계 : 7개/100시야
- ☞ 본 보고서는 법적용도로 사용될 수 없으며, 본 사의 허가없이 재발행될 수 없음.
- ☞ 특별한 통보가 없는 한, 시료는 30일 이내에 폐기될 것임.
- ☞ 분석 결과는 『석면조사 및 안정성평가등에관한고시(고용노동부고시제2012-9호)』에 따라 소수점 넷째자리에서 반올림 하여 소수점 셋째자리까지 표기함

붙임 2. 측정위치도 - 해오름극장 지층

부지-1

부지-2



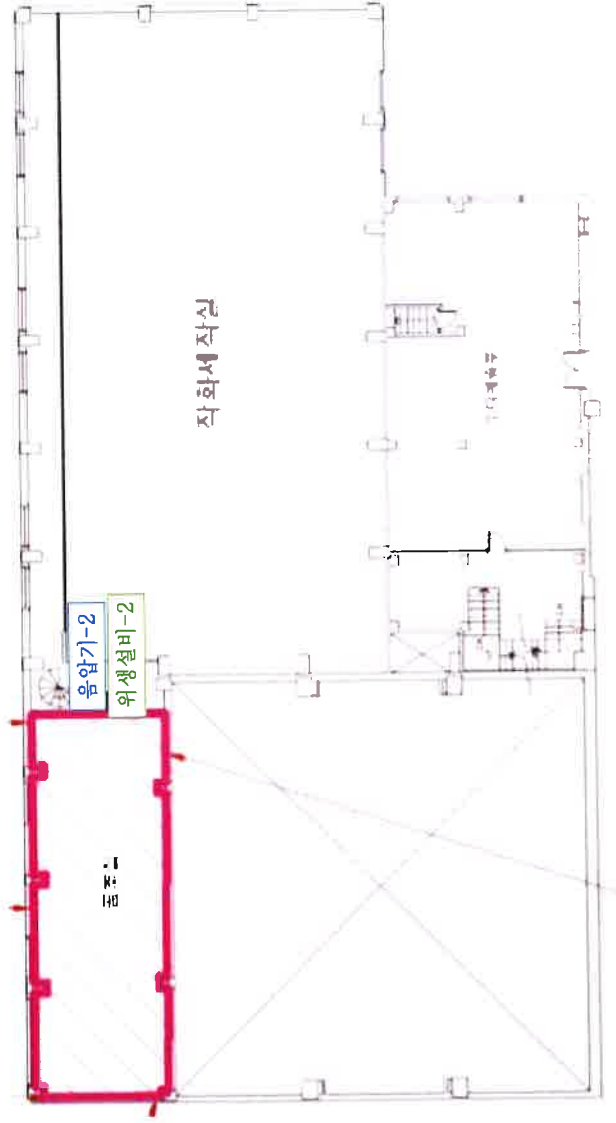
부지-3

부지-4

붙임 2. 측정위치도 - 신관2층 공조실

부지-1

부지-2



부지-3

부지-4

석면비산 측정 분석 결과 보고서

붙임. 측정결과				
공사위치 : 해오름극장 지층, 신관2층 공조실				
측정일 : 2018년 08월 21일			분석일 : 2018년 08월 21일	
시료번호	측정 지점	측정 결과(f/cc)	초과여부	검출석면
KE-180821-C01	부지경계선-1	0.002	기준미만	-
KE-180821-C02	부지경계선-2	0.001	기준미만	-
KE-180821-C03	부지경계선-3	0.001	기준미만	-
KE-180821-C04	부지경계선-4	0.001	기준미만	-
KE-180821-C05	위생설비-1	0.001	기준미만	-
KE-180821-C06	위생설비-2	0.001	기준미만	-
KE-180821-C07	음압기배출구-1	0.001	기준미만	-
KE-180821-C08	음압기배출구-2	0.002	기준미만	-
KE-180821-C09	실내-1	0.002	기준미만	-
KE-180821-C10	폐기물반출-1	0.001	기준미만	-
분석법 : NIOSH NMAN 7400, 15 Aug 1944, A rule				
현미경 : OLYMPUS BX51			분석자 : 고재우	

☞ 공기 중 석면농도 기준 (고용노동부) : 0.01개/㎥, 검출한계 : 7개/100시야

☞ 본 보고서는 법적용도로 사용될 수 없으며, 본 사의 허가없이 재발행될 수 없음.

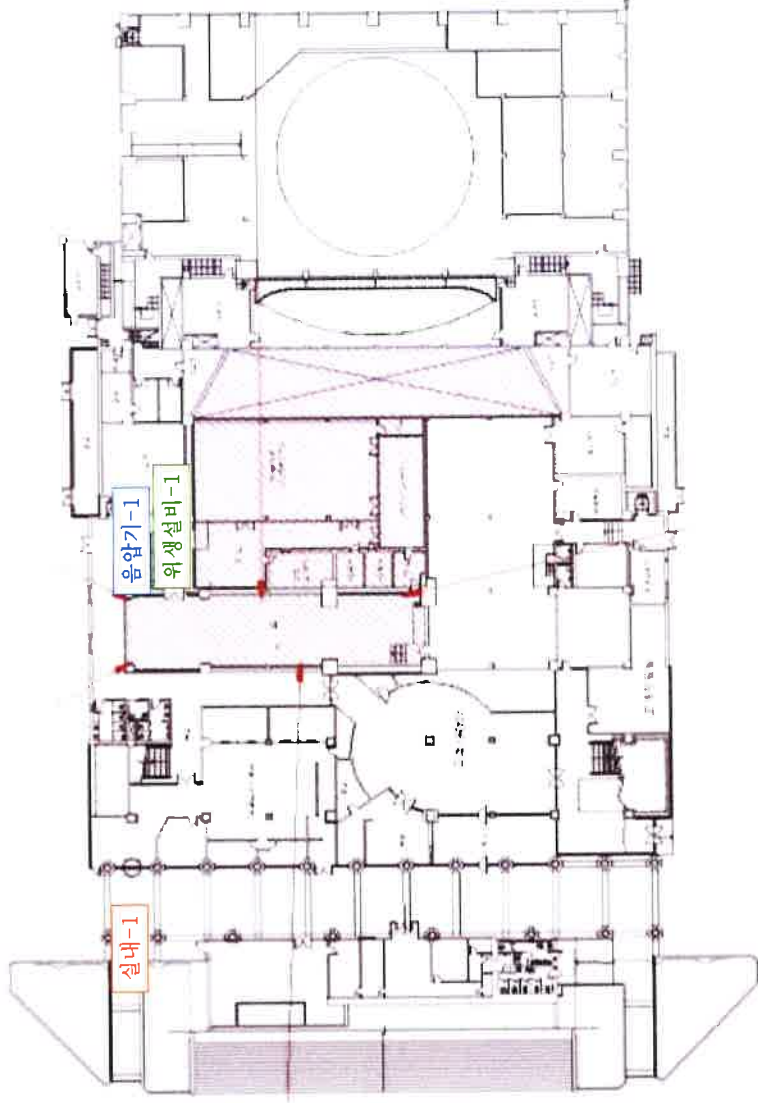
☞ 특별한 통보가 없는 한, 시료는 30일 이내에 폐기될 것임.

☞ 분석 결과는 『석면조사 및 안정성평가등에관한고시(고용노동부고시제2012-9호)』에 따라 소수점 넷째자리에서 반올림 하여 소수점 셋째자리까지 표기함

붙임 2. 측정위치도 - 해오름극장 지층

부지-1

부지-2



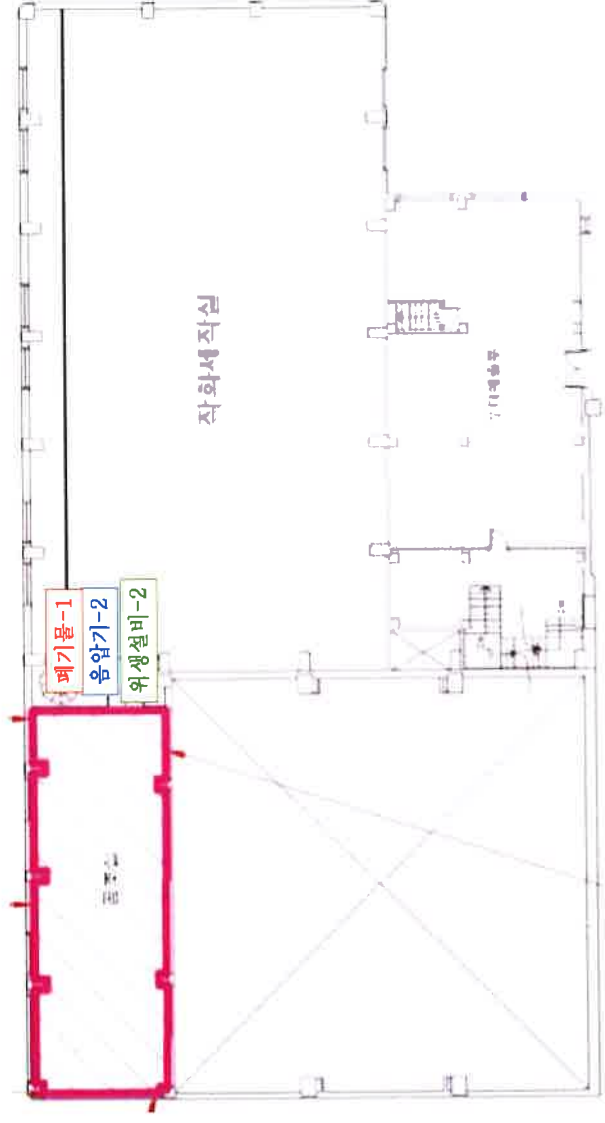
부지-3

부지-4

붙임 2. 측정위치도 - 신관2층 공조실

부지-1

부지-2



부지-3

부지-4

석면비산 측정 분석 결과 보고서

붙임. 측정결과				
공사위치 : 해오름극장 지층				
측정일 : 2018년 08월 22일			분석일 : 2018년 08월 22일	
시료번호	측정 지점	측정 결과(f/cc)	초과여부	검출석면
KE-180822-C01	부지경계선-1	불검출	기준미만	-
KE-180822-C02	부지경계선-2	불검출	기준미만	-
KE-180822-C03	부지경계선-3	불검출	기준미만	-
KE-180822-C04	부지경계선-4	불검출	기준미만	-
KE-180822-C05	위생설비-1	0.001	기준미만	-
KE-180822-C06	음압기배출구-1	0.002	기준미만	-
KE-180822-C07	음압기배출구-2	0.002	기준미만	-
KE-180822-C08	실내-1	0.001	기준미만	-
분석법 : NIOSH NMAN 7400, 15 Aug 1944, A rule				
현미경 : OLYMPUS BX51			분석자 : 고재우	

※ 공기 중 석면농도 기준 (고용노동부) : 0.01개/cm³, 검출한계 : 7개/100시야

※ 본 보고서는 법적용도로 사용될 수 없으며, 본 사의 허가없이 재발행될 수 없음.

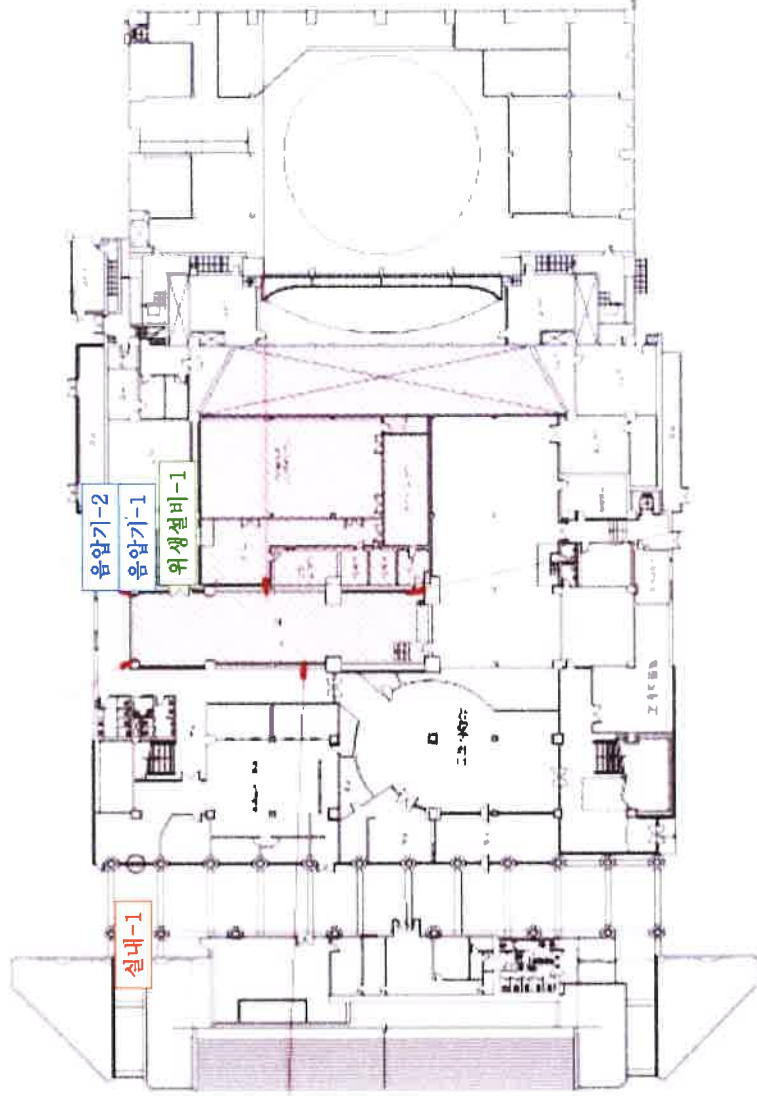
※ 특별한 통보가 없는 한, 시료는 30일 이내에 폐기될 것임.

※ 분석 결과는 『석면조사 및 안정성평가등에관한고시(고용노동부고시제2012-9호)』에 따라 소수점 넷째자리에서 반올림 하여 소수점 셋째자리까지 표기함

붙임 2. 측정위치도 - 헤오름극장 지층

부지-1

부지-2



부지-3

부지-4

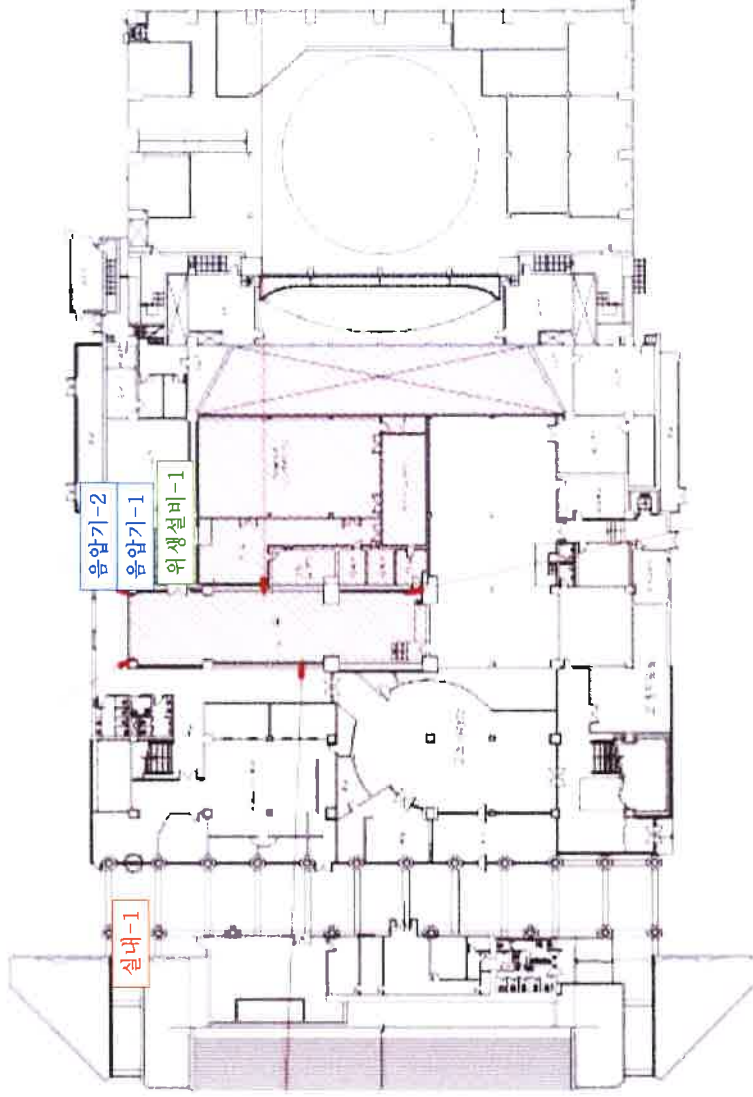
석면비산 측정 분석 결과 보고서

붙임. 측정결과				
공사위치 : 해오름극장 지층				
측정일 : 2018년 08월 23일			분석일 : 2018년 08월 23일	
시료번호	측정 지점	측정 결과(f/cc)	초과여부	검출석면
KE-180823-C01	부지경계선-1	불검출	기준미만	-
KE-180823-C02	부지경계선-2	불검출	기준미만	-
KE-180823-C03	부지경계선-3	불검출	기준미만	-
KE-180823-C04	부지경계선-4	불검출	기준미만	-
KE-180823-C05	위생설비-1	0.001	기준미만	-
KE-180823-C06	음압기배출구-1	0.001	기준미만	-
KE-180823-C07	음압기배출구-2	0.001	기준미만	-
KE-180823-C08	실내-1	0.001	기준미만	-
분석법 : NIOSH NMAN 7400, 15 Aug 1944, A rule				
현미경 : OLYMPUS BX51			분석자 : 고재우	

- 1. 공기 중 석면농도 기준 (고용노동부) : 0.01개/cm³, 검출한계 : 7개/100시야
- 2. 본 보고서는 법적용도로 사용될 수 없으며, 본 사의 허가없이 재발행될 수 없음.
- 3. 특별한 통보가 없는 한, 시료는 30일 이내에 폐기될 것임.
- 4. 분석 결과는 『석면조사 및 안정성평가등에관한고시(고용노동부고시제2012-9호)』에 따라 소수점 넷째자리에서 반올림 하여 소수점 셋째자리까지 표기함

붙임 2. 측정위치도 - 해오름극장 지층

부지-1



부지-2

부지-3

부지-4

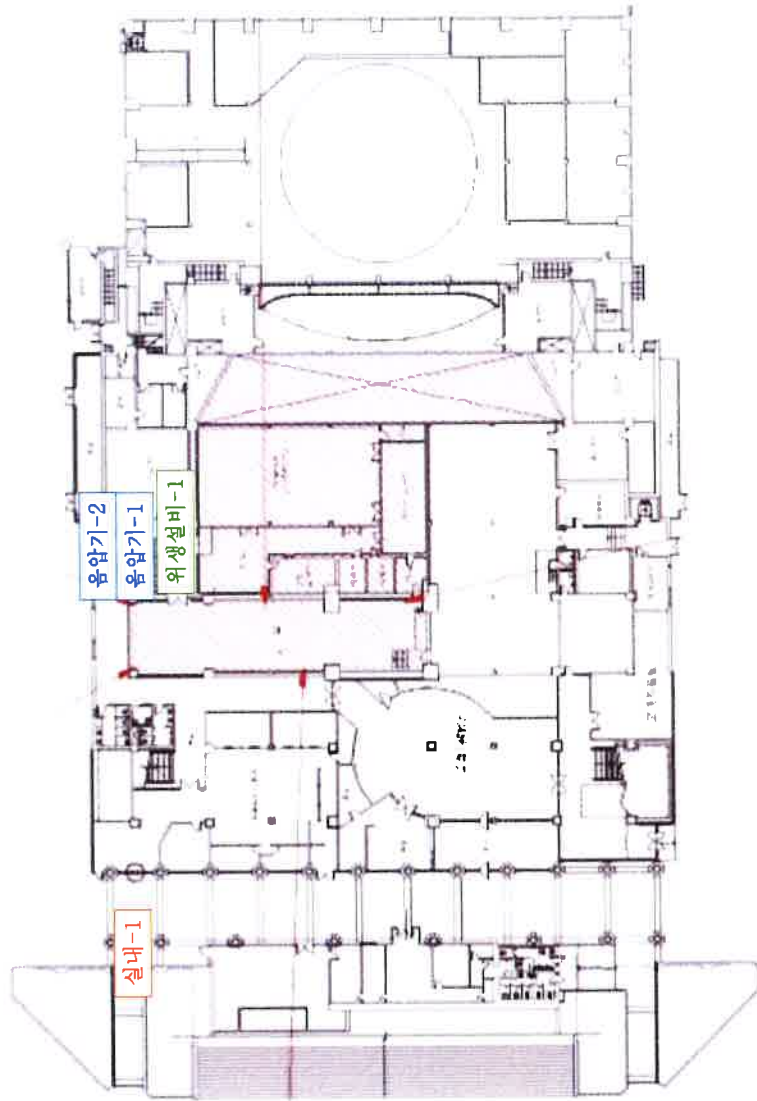
석면비산 측정 분석 결과 보고서

붙임. 측정결과				
공사위치 : 해오름극장 지층				
측정일 : 2018년 08월 24일			분석일 : 2018년 08월 24일	
시료번호	측정 지점	측정 결과(f/cc)	초과여부	검출석면
KE-180824-C01	부지경계선-1	불검출	기준미만	-
KE-180824-C02	부지경계선-2	불검출	기준미만	-
KE-180824-C03	부지경계선-3	불검출	기준미만	-
KE-180824-C04	부지경계선-4	불검출	기준미만	-
KE-180824-C05	위생설비-1	불검출	기준미만	-
KE-180824-C06	음압기배출구-1	0.001	기준미만	-
KE-180824-C07	음압기배출구-2	불검출	기준미만	-
KE-180824-C08	실내-1	불검출	기준미만	-
분석법 : NIOSH NMAN 7400, 15 Aug 1944, A rule				
현미경 : OLYMPUS BX51			분석자 : 고재우	

- ☞ 공기 중 석면농도 기준 (고용노동부) : 0.01개/cm³, 검출한계 : 7개/100시야
- ☞ 본 보고서는 법적용도로 사용될 수 없으며, 본 사의 허가없이 재발행될 수 없음.
- ☞ 특별한 통보가 없는 한, 시료는 30일 이내에 폐기될 것임.
- ☞ 분석 결과는 『석면조사 및 안정성평가등에관한고시(고용노동부고시제2012-9호)』에 따라 소수점 넷째자리에서 반올림 하여 소수점 셋째자리까지 표기함

붙임 2. 측정위치도 - 해오름극장 지층

부지-1



부지-2

부지-3

부지-4

석면비산 측정 분석 결과 보고서

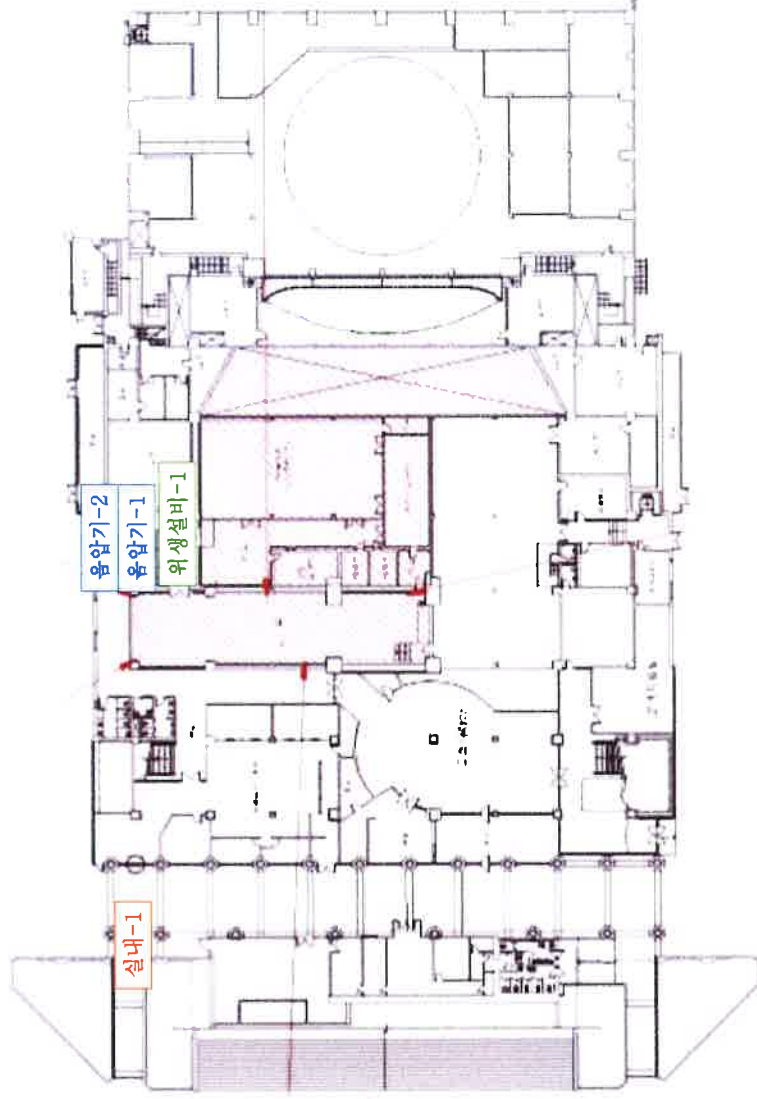
붙임. 측정결과				
공사위치 : 해오름극장 지층				
측정일 : 2018년 08월 25일			분석일 : 2018년 08월 25일	
시료번호	측정 지점	측정 결과(f/cc)	초과여부	검출석면
KE-180825-C01	부지경계선-1	0.001	기준미만	-
KE-180825-C02	부지경계선-2	0.001	기준미만	-
KE-180825-C03	부지경계선-3	불검출	기준미만	-
KE-180825-C04	부지경계선-4	0.001	기준미만	-
KE-180825-C05	위생설비-1	0.002	기준미만	-
KE-180825-C06	음압기배출구-1	0.003	기준미만	-
KE-180825-C07	음압기배출구-2	0.002	기준미만	-
KE-180825-C08	실내-1	0.001	기준미만	-
분석법 : NIOSH NMAN 7400, 15 Aug 1944, A rule				
현미경 : OLYMPUS BX51			분석자 : 고재우	

- 1. 공기 중 석면농도 기준 (고용노동부) : 0.01개/cm³, 검출한계 : 7개/100시야
- 2. 본 보고서는 법적용도로 사용될 수 없으며, 본 사의 허가없이 재발행될 수 없음.
- 3. 특별한 통보가 없는 한, 시료는 30일 이내에 폐기될 것임.
- 4. 분석 결과는 『석면조사 및 안정성평가등에관한고시(고용노동부고시제2012-9호)』에 따라 소수점 넷째자리에서 반올림 하여 소수점 셋째자리까지 표기함

붙임 2. 측정위치도 - 해오름극장 지층

부지-1

부지-2



부지-3

부지-4

석면비산 측정 분석 결과 보고서

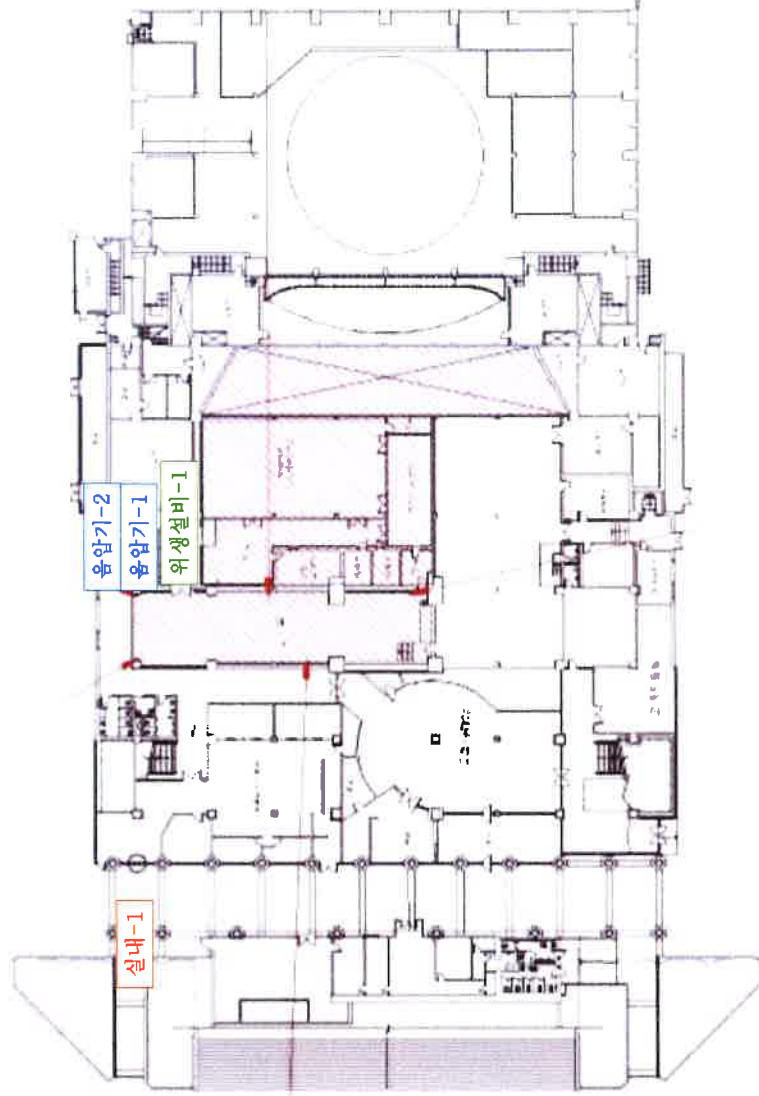
붙임. 측정결과				
공사위치 : 해오름극장 지층				
측정일 : 2018년 08월 26일			분석일 : 2018년 08월 26일	
시료번호	측정 지점	측정 결과(f/cc)	초과여부	검출석면
KE-180826-C01	부지경계선-1	0.001	기준미만	-
KE-180826-C02	부지경계선-2	0.001	기준미만	-
KE-180826-C03	부지경계선-3	0.001	기준미만	-
KE-180826-C04	부지경계선-4	0.001	기준미만	-
KE-180826-C05	위생설비-1	0.001	기준미만	-
KE-180826-C06	음압기배출구-1	0.002	기준미만	-
KE-180826-C07	음압기배출구-2	0.002	기준미만	-
KE-180826-C08	실내-1	0.001	기준미만	-
분석법 : NIOSH NMAN 7400, 15 Aug 1944, A rule				
현미경 : OLYMPUS BX51			분석자 : 고재우	

- ☞ 공기 중 석면농도 기준 (고용노동부) : 0.01개/㎤, 검출한계 : 7개/100시야
- ☞ 본 보고서는 법적용도로 사용될 수 없으며, 본 사의 허가없이 재발행될 수 없음.
- ☞ 특별한 통보가 없는 한, 시료는 30일 이내에 폐기될 것임.
- ☞ 분석 결과는 『석면조사 및 안정성평가등에관한고시(고용노동부고시제2012-9호)』에 따라 소수점 넷째자리에서 반올림 하여 소수점 셋째자리까지 표기함

붙임 2. 측정위치도 - 해오름극장 지층

부지-1

부지-2



부지-3

부지-4