

석면해체·제거 사업장의 석면비산 측정 결과보고서

접수번호	접수일		
제출인	상호(대표자) 그린석면환경	사업자등록번호 305-81-90406	
	주소 대전광역시 유성구 대학로 28 흥인타워 1408호 (전화번호: 042-828-6013)		
건 축 물	건물명 (주)뉴오리엔탈호텔	위치	서울특별시 중구 퇴계로14길1
	연면적(m ²) 3,146.61m ²	작업기간 2014. 8월14일 ~ 8월17일	
	석면건축자재[길이(m)·면적(m ²)·부피(m ³)] 2,118.03m ³ (필요 시 별지 첨부)		
측정기관	대표자 김 양 완	사업자등록번호 305-86-01927	
	주소 대전광역시 대덕구 대화로 147 204호		

측정 일시	2014년 8월 14일 ~ 8월 17일			
측정 결과	시료번호	측정 지점	측정 결과(f/cc)	검출석면
	별첨			

측정 지점 위치(도식도)

별첨

「석면안전관리법」 제28조제2항 및 같은 법 시행규칙 제39조제2항에 따라 석면해체·제거 사업장의 석면 비산 측정 결과를 제출합니다.

2014년 8월 일

제출인

그린석면환경 (서명 또는 인)

서울특별시 중구청장

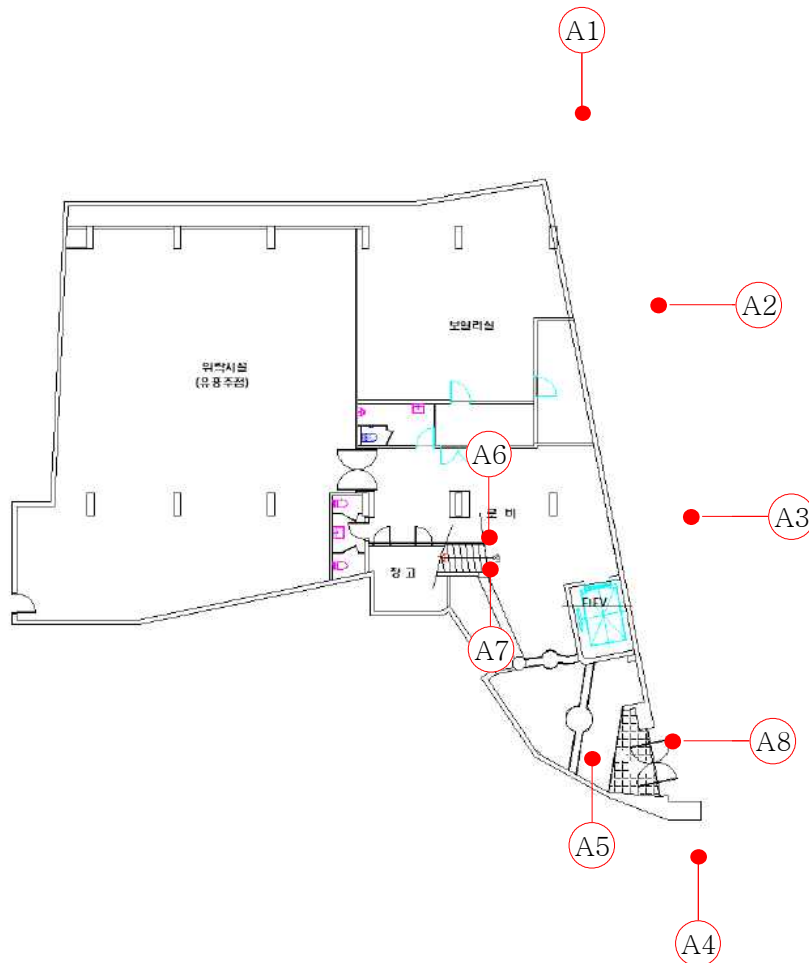
귀하

첨부서류	「산업안전보건법 시행규칙」 별지 제17호의6서식의 석면해체·제거작업 신고서 사본	수수료	없음
------	--	-----	----

【별첨】

측정 일시	2014년 8월 14일			
측정 결과	시료번호	측정 지점	측정 결과(f/cc)	검출석면
	A1	부지경계선	0.003	미만
	A2	부지경계선	0.002	미만
	A3	부지경계선	0.003	미만
	A4	부지경계선	0.003	미만
	A5	위생설비입구	0.006이하	미만
	A6	음압기배출구1	0.006이하	미만
	A7	음압기배출구2	0.006이하	미만
	A8	폐기물 반출구	0.006이하	미만

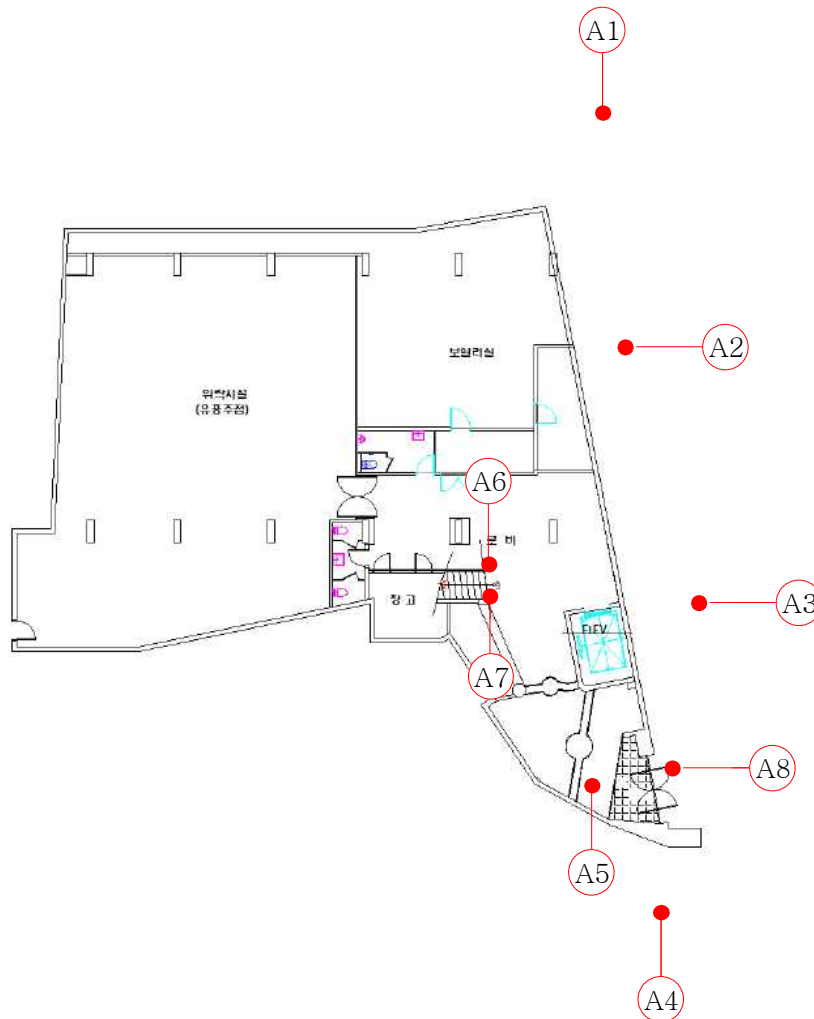
측정 지점 위치(도식도)



【별첨】

측정 일시	2014년 8월 15일			
측정 결과	시료번호	측정 지점	측정 결과(f/cc)	검출석면
	A1	부지경계선	0.002	미만
	A2	부지경계선	0.003	미만
	A3	부지경계선	0.003	미만
	A4	부지경계선	0.002	미만
	A5	위생설비입구	0.006이하	미만
	A6	음압기배출구1	0.006이하	미만
	A7	음압기배출구2	0.006이하	미만
	A8	폐기물 반출구	0.006이하	미만

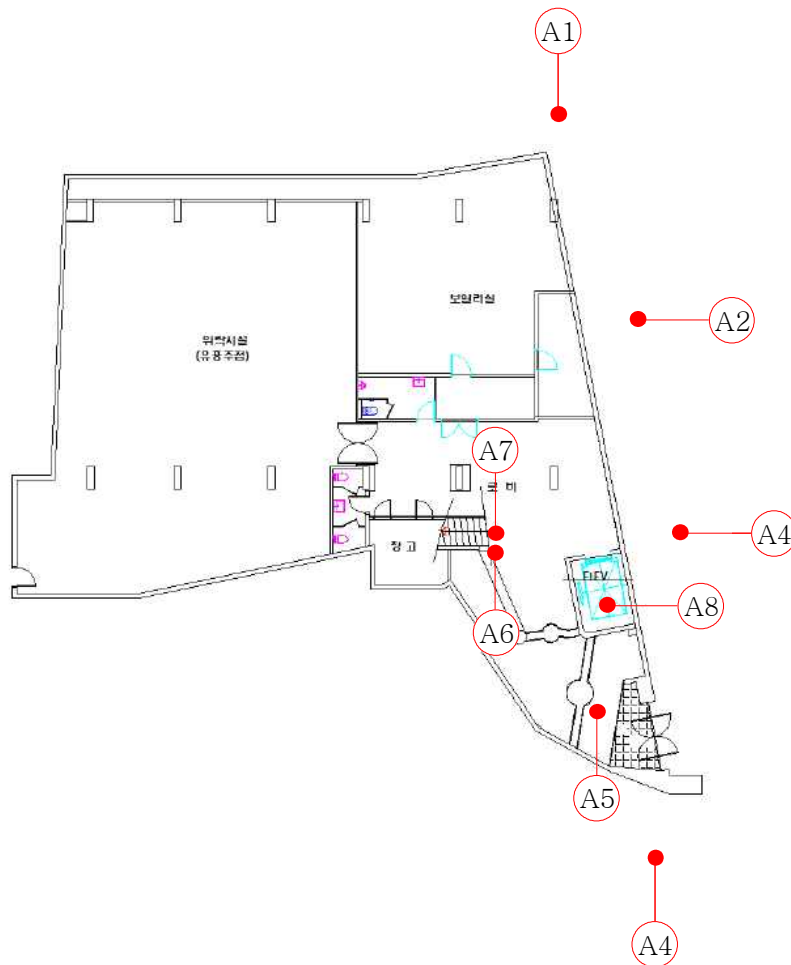
측정 지점 위치(도식도)



【별첨】

측정 일시	2014년 8월 16일			
측정 결과	시료번호	측정 지점	측정 결과(f/cc)	검출석면
	A1	부지경계선	0.002	미만
	A2	부지경계선	0.002	미만
	A3	부지경계선	0.000	미만
	A4	부지경계선	0.000	미만
	A5	위생설비입구	0.006이하	미만
	A6	음압기배 출구1	0.006이하	미만
	A7	음압기배 출구2	0.006이하 </td <td>미만</td>	미만
	A8	폐기물 반출구	0.006이하	미만

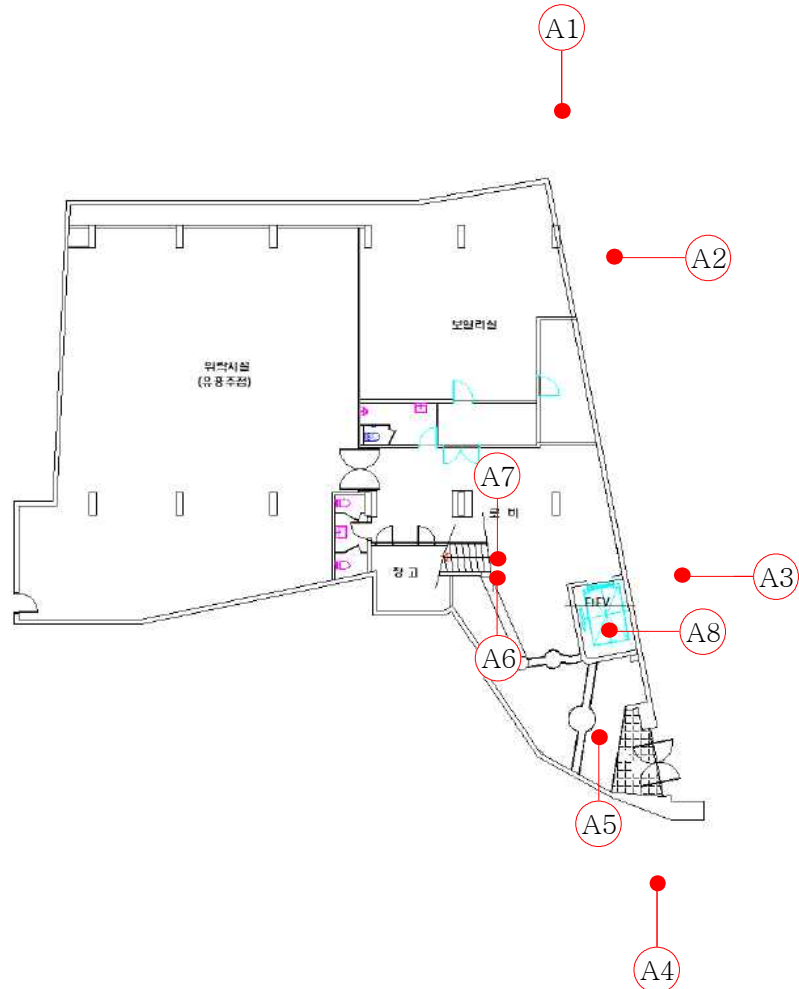
측정 지점 위치(도식도)



【별첨】

측정 일시	2014년 8월 17일			
측정 결과	시료번호	측정 지점	측정 결과(f/cc)	검출석면
	A1	부지경계선	0.003	미만
	A2	부지경계선	0.002	미만
	A3	부지경계선	0.002	미만
	A4	부지경계선	0.003	미만
	A5	위생설비입구	0.006이하	미만
	A6	음압기배 출구1	0.006이하	미만
	A7	음압기배 출구2	0.006이하	미만
	A8	폐기물 반출구	0.006이하	미만

측정 지점 위치(도식도)



분석결과서

ANALYTICAL REPORT

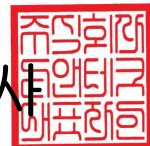
업 체 명: 그린석면환경		Report No	14-0041				
		Date Reported	2014. 8. 14				
귀사가 시험 의뢰한 결과는 다음과 같습니다.							
접수 일자 : 2014. 8. 14 분석 일자 : 2014. 8. 14 채 취 장소 : 서울특별시 중구 퇴계로14번길 1 성적서사용목적 : 관공서 제출용 분석 자 : 정재명 							
번호	측정위치 및 측정장소	측정시간 (분)	유량 (l/min)	총유량 (L)	측정결과 (f/cc)	농도기준 (f/cc)	초과 여부
A1	부지경계선	242	10	2,420	0.003	0.01	미만
A2	부지경계선	242	10	2,420	0.002	0.01	미만
A3	부지경계선	242	10	2,420	0.003	0.01	미만
A4	부지경계선	242	10	2,420	0.003	0.01	미만
A5	위생설비입구	45	10	450	0.006이하	0.01	미만
A6	음압기배출구1	45	10	450	0.006이하	0.01	미만
A7	음압기배출구2	45	10	450	0.006이하	0.01	미만
A8	폐기물 반출구	45	10	450	0.006이하	0.01	미만

*LOD(검출한계):5.5f/100fields, 7f/mm2(NIOSH 7400 Appendix D)

▶.분석방법

위상차현미경 계수분석법 : 『실내공기질공정시험기준』의 『실내공기 중 석면 및 섬유상 먼지농도 측정방법(ES 02303.1)』 - 환경부고시 제2012-79호

(주)디앤테크대표이사



분석결과서

ANALYTICAL REPORT

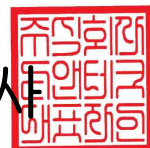
업 체 명: 그린석면환경		Report No	14-0041-1					
		Date Reported	2014. 8. 15					
귀사가 시험 의뢰한 결과는 다음과 같습니다.								
접수 일자 : 2014. 8. 15 분석 일자 : 2014. 8. 15 채 취 장소 : 서울특별시 중구 퇴계로14번길 1 성적서사용목적 : 관공서 제출용 분석 자 : 정재명 								
번호	측정위치 및 측정장소	측정시간 (분)	유량 (l/min)	총유량 (L)	측정결과 (f/cc)	농도기준 (f/cc)	초과 여부	
A1	부지경계선	245	10	2,450	0.002	0.01	미만	
A2	부지경계선	245	10	2,450	0.003	0.01	미만	
A3	부지경계선	245	10	2,450	0.003	0.01	미만	
A4	부지경계선	245	10	2,450	0.002	0.01	미만	
A5	위생설비입구	43	10	430	0.006이하	0.01	미만	
A6	음압기배출구1	43	10	430	0.006이하	0.01	미만	
A7	음압기배출구2	43	10	430	0.006이하	0.01	미만	
A8	폐기물 반출구	43	10	430	0.006이하	0.01	미만	

*LOD(검출한계):5.5f/100fields, 7f/mm2(NIOSH 7400 Appendix D)

▶.분석방법

위상차현미경 계수분석법 : 『실내공기질공정시험기준』의 『실내공기 중 석면 및 섬유상 먼지농도 측정방법(ES 02303.1)』 - 환경부고시 제2012-79호

(주)디엔테크대표이사



분석결과서

ANALYTICAL REPORT

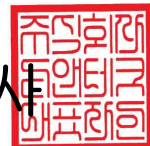
업 체 명: 그린석면환경		Report No	14-0041-2					
		Date Reported	2014. 8. 16					
귀사가 시험 의뢰한 결과는 다음과 같습니다.								
접수 일자 : 2014. 8. 16 분석 일자 : 2014. 8. 16 채 취 장소 : 서울특별시 중구 퇴계로14번길 1 성적서사용목적 : 관공서 제출용 분석 자 : 정재명 								
번호	측정위치 및 측정장소	측정시간 (분)	유량 (l/min)	총유량 (L)	측정결과 (f/cc)	농도기준 (f/cc)	초과 여부	
A1	부지경계선	243	10	2,430	0.002	0.01	미만	
A2	부지경계선	243	10	2,430	0.002	0.01	미만	
A3	부지경계선	243	10	2,430	0.000	0.01	미만	
A4	부지경계선	243	10	2,430	0.000	0.01	미만	
A5	위생설비입구	43	10	430	0.006이하	0.01	미만	
A6	음압기배출구1	43	10	430	0.006이하	0.01	미만	
A7	음압기배출구2	43	10	430	0.006이하	0.01	미만	
A8	폐기물 반출구	43	10	430	0.006이하	0.01	미만	

*LOD(검출한계):5.5f/100fields, 7f/mm2(NIOSH 7400 Appendix D)

▶.분석방법

위상차현미경 계수분석법 : 『실내공기질공정시험기준』의 『실내공기 중 석면 및 섬유상 먼지농도 측정방법(ES 02303.1)』 - 환경부고시 제2012-79호

(주)디앤테크대표이사



분석결과서

ANALYTICAL REPORT

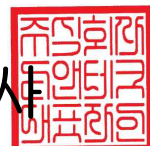
업 체 명: 그린석면환경		Report No	14-0041-3				
		Date Reported	2014. 8. 17				
귀사가 시험 의뢰한 결과는 다음과 같습니다.							
접수 일자 : 2014. 8. 17 분석 일자 : 2014. 8. 17 채 취 장소 : 서울특별시 중구 퇴계로14번길 1 성적서사용목적 : 관공서 제출용 분석 자 : 정재명 							
번호	측정위치 및 측정장소	측정시간 (분)	유량 (ℓ/min)	총유량 (L)	측정결과 (f/cc)	농도기준 (f/cc)	초과 여부
A1	부지경계선	245	10	2,450	0.003	0.01	미만
A2	부지경계선	245	10	2,450	0.002	0.01	미만
A3	부지경계선	245	10	2,450	0.002	0.01	미만
A4	부지경계선	245	10	2,450	0.003	0.01	미만
A5	위생설비입구	42	10	420	0.006이하	0.01	미만
A6	음압기배출구1	42	10	420	0.006이하	0.01	미만
A7	음압기배출구2	42	10	420	0.006이하	0.01	미만
A8	폐기물 반출구	42	10	420	0.006이하	0.01	미만

*LOD(검출한계):5.5f/100fields, 7f/mm2(NIOSH 7400 Appendix D)

▶.분석방법

위상차현미경 계수분석법 : 『실내공기질공정시험기준』의 『실내공기 중 석면 및 섬유상 먼지농도 측정방법(ES 02303.1)』 - 환경부고시 제2012-79호

(주)디앤테크대표이사



【석면조사기관지정서】

제2012-120005호

석면조사기관 지정서(변경)

기관명	주식회사 디엔테크	
소재지	(306-020) 대전 대덕구 대화동 290-68 204호	
대표자성명	김양완	
지정사항	총 대행(지정)한 계	사업장(0)개소, 근로자(0)명
	관할 지역 대행(지정)한 계	사업장(0)개소, 근로자(0)명
	대행(지정) 지역	전국(석면조사)

※ 준수사항

1. 석면조사기관은 고용노동부장관 또는 고용노동지방관서장의 자료제출요구 및 점검에 적극 협조하여야 한다.
2. 석면조사기관은 지정받은 기관은 산업안전보건법령에서 정하는 사항을 준수하여야 한다.

『산업안전보건법』 제38조의2 규정의 의하여 석면조사기관으로 지정합니다.

2012. 7. 26

대전지방고용노동청장

