

석면해체·제거 사업장의 석면비산 측정 결과보고서

접수번호	접수일			
제출인	상호 (주) 한국석면조사기관 (대표자) 유양진 주소 서울시 관악구 관악로 105 동산빌딩 301호	사업자등록번호 119-86-18676 전화번호 02-863-8001		
건축물	건물명 동산초등학교 연면적 (㎡) 3,502.21 (㎡) 석면건축자재 [길이(m)·면적(㎡)·부피(㎡)]	위치 서울시 중구 매봉18길 109 작업기간 2014/07/23 ~ 2014/07/25 텍스 [1,033(㎡)]		
측정기관	대표자 (주)한국석면조사기관 대표이사 유양진 주소 서울특별시 관악구 관악로 105 동산빌딩 301호	사업자등록번호 119-86-18676		
측정 일시	2014 년 07 월 25 일 (1일간)			
측정 결과	시료번호	측정 지점	측정 결과(f/cc)	검출석면
	[붙임1 참조]			

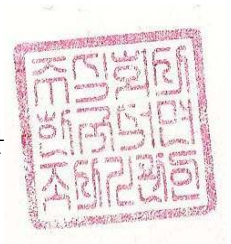
측정 지점 위치(도식도)

[붙임1 참조]

「석면안전관리법」 제28조제2항 및 같은 법 시행규칙 제39조제2항에 따라 석면해체·제거 사업장의 석면 비산 측정 결과를 제출합니다.

2014 년 07 월 28 일

제출인 : (주)한국석면조사기관



서울시 중구청장

귀하

첨부서류	「산업안전보건법 시행규칙」 별지 제17호의6서식의 석면해체·제거작업 신고서 사본	수수료 없음
------	--	-----------

석면비산측정 결과 보고서

동산초등학교
(3차 보고)

[서울특별시 중구 매봉 18 길 109]



한국석면조사기관
Korea Asbestos Survey Institution

석면농도측정 결과표

1. 작업장 개요

측정의뢰자 (석면해체·제거업자)	현장명 (공사명·작업명)	동산초등학교 석면해체·제거작업
	현장 소재지	서울특별시 중구 매봉18길 109
	업자명(상호)	동산초등학교

2. 측정기간 - 2014 년 07 월 25 일 (1일간)


3. 측정자(분석자 포함)

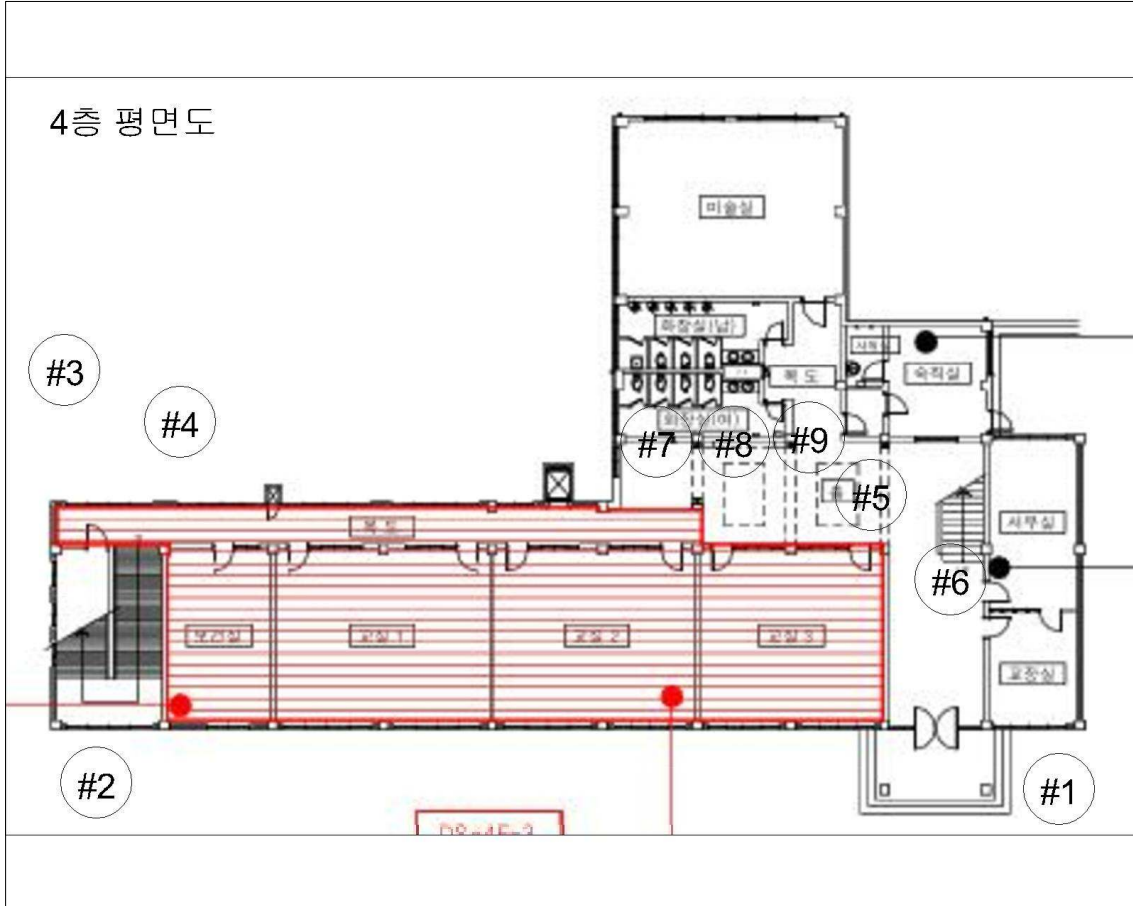
성명	자격종목 및 등급	자격등록번호	비고
이용규	대기환경산업기사	05201075966Z	
유재방	분석팀장	KAP-56	

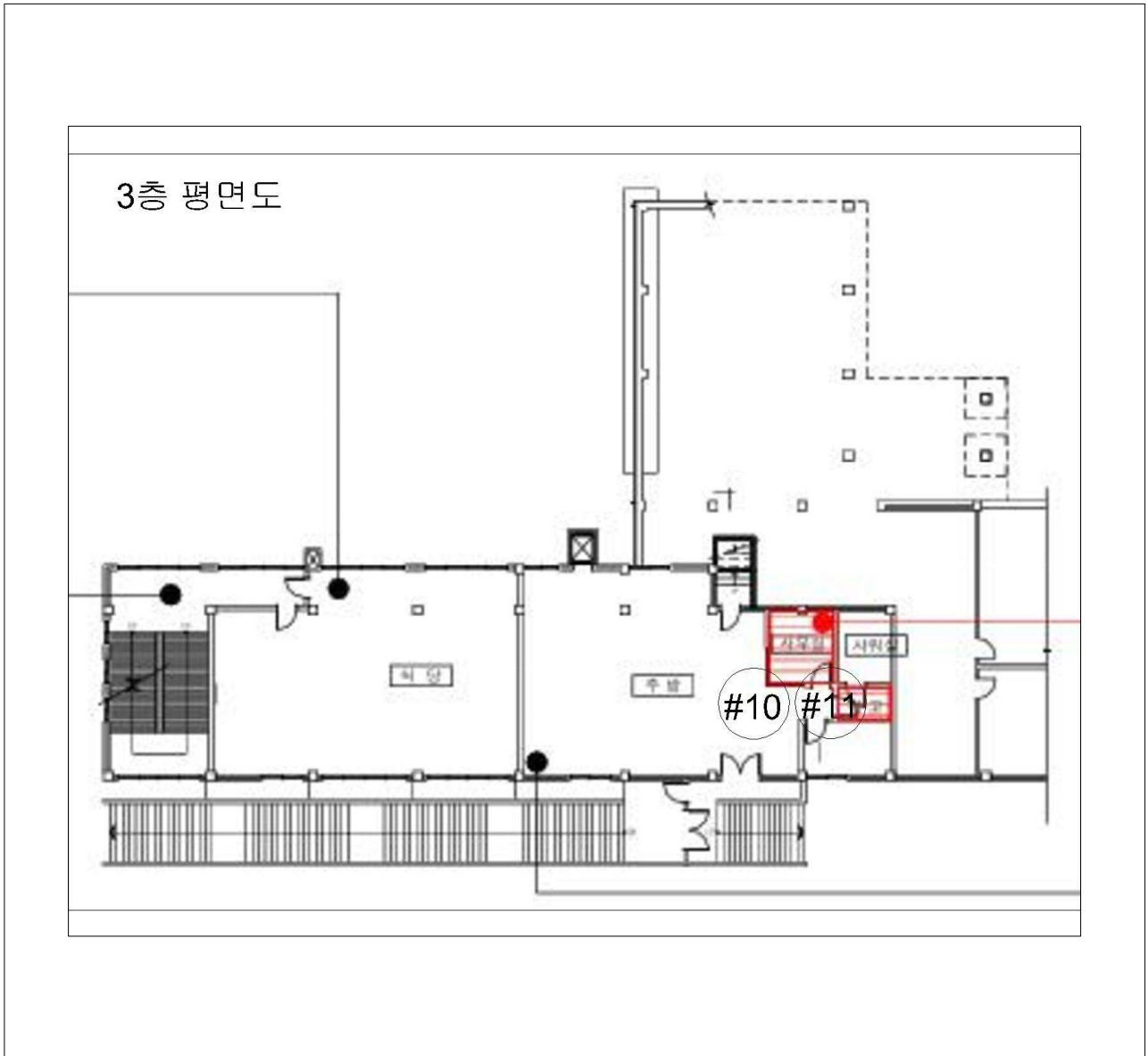
4. 측정 결과

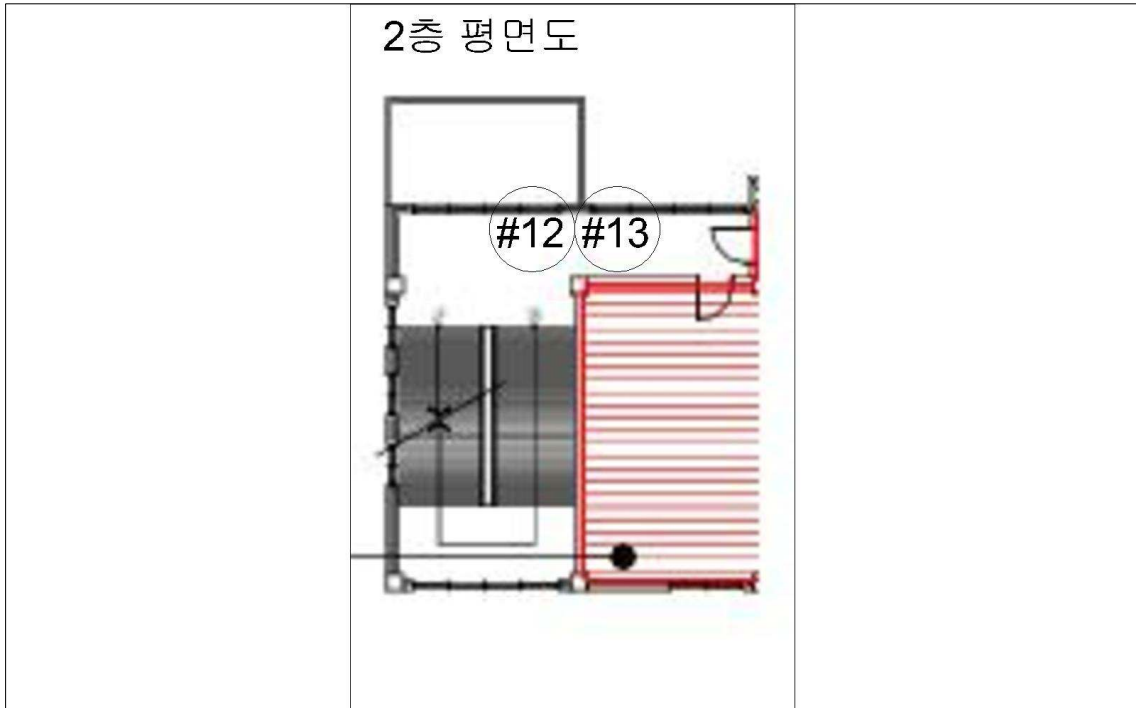
측정 일시	시료번호	측정 지점	측정 결과(f/cc)	검출석면
2014/07/25	#1	외부 부지경계선1	0.005	석면 불검출
2014/07/25	#2	외부 부지경계선2	0.003	석면 불검출
2014/07/25	#3	외부 부지경계선3	0.004	석면 불검출
2014/07/25	#4	외부 부지경계선4	0.004	석면 불검출
2014/07/25	#5	4층 위생설비 입구	0.004	석면 불검출
2014/07/25	#6	4층 작업장주변 실내	0.004	석면 불검출
2014/07/25	#7	4층 음압기1	0.005	석면 불검출
2014/07/25	#8	4층 음압기2	0.003	석면 불검출
2014/07/25	#9	4층 음압기3	0.005	석면 불검출
2014/07/25	#10	3층 위생설비입구	0.006	석면 불검출
2014/07/25	#11	3층 음압기4	0.005	석면 불검출
2014/07/25	#12	2층 위생설비입구	0.003	석면 불검출
2014/07/25	#13	2층 음압기5	0.005	석면 불검출
2014/07/25	#14	외부 폐기물 반출구	0.005	석면 불검출

5-1. 측정 지점 위치(도식도) - 4층


[측정 위치: ]

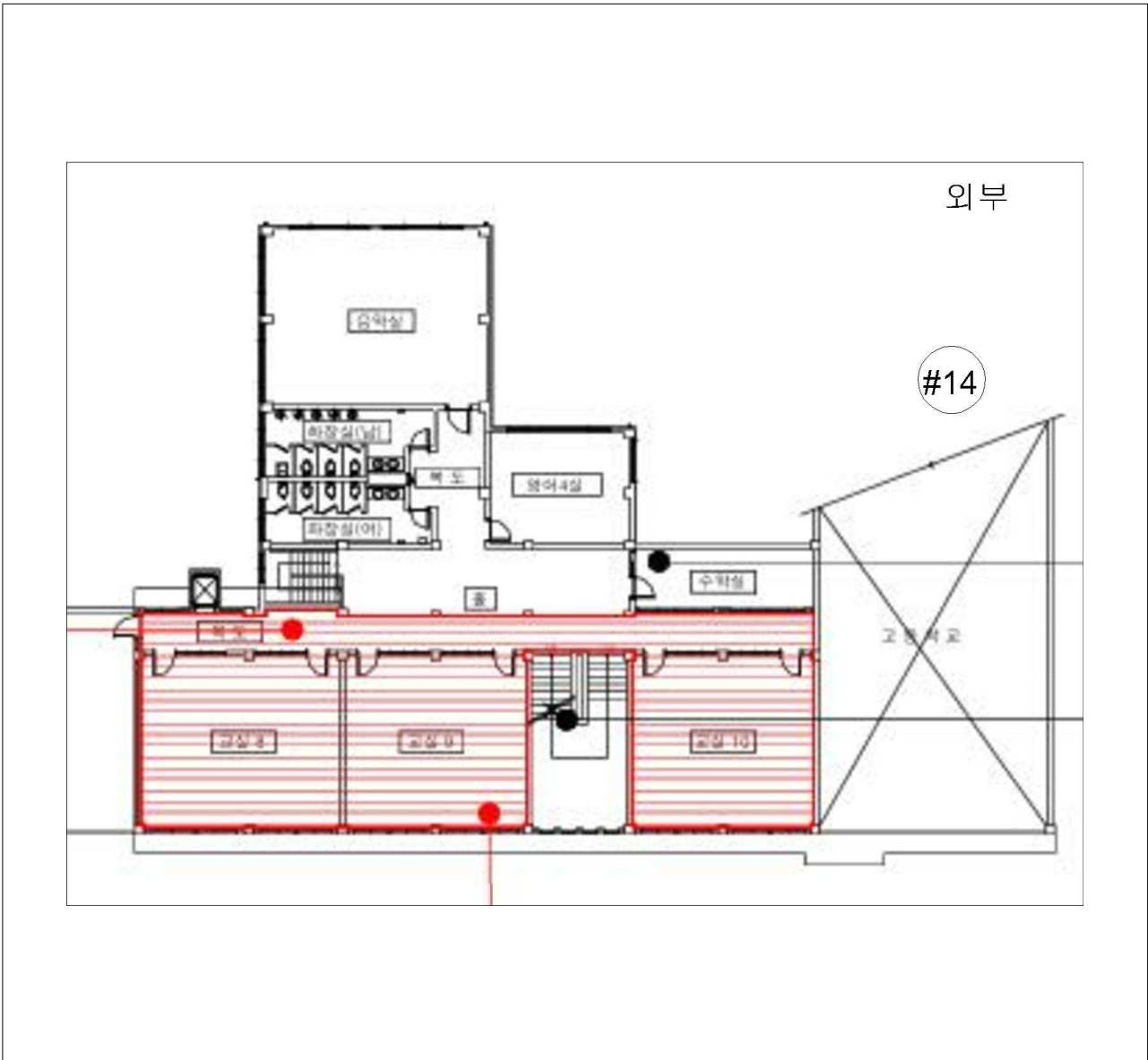






5-4. 측정 지점 위치(도식도) - 외부

[측정 위치: ]



「석면안전관리법 시행규칙」 제38조 및 제40조에 따라 석면농도를 측정하고 그 결과를 위와 같이 제출합니다.

2014 년 07 월 28 일

(주)한국석면조사기관
대표이사: 유 양 진 (인)



6. 사진대지



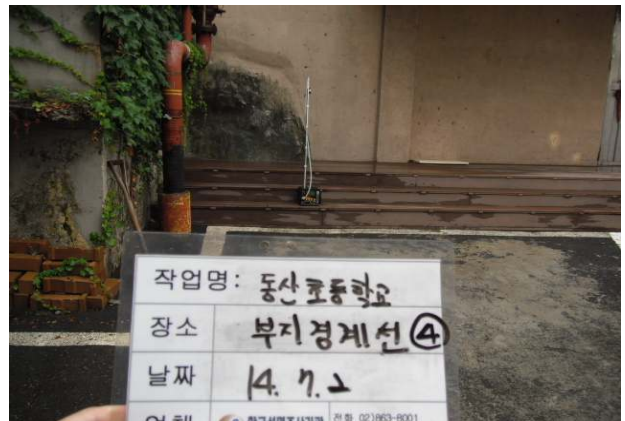
부지경계선1



부지경계선2



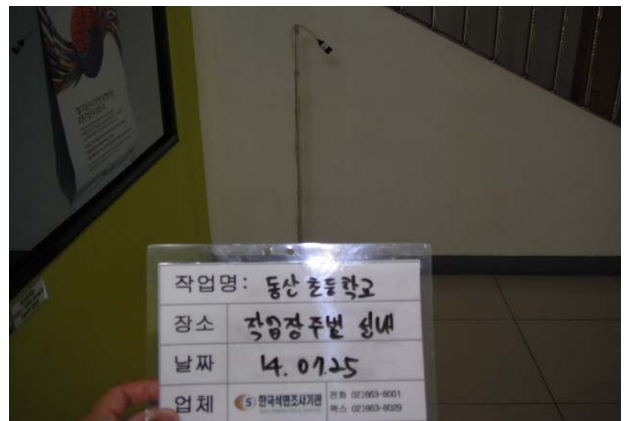
부지경계선3



부지경계선4



위생설비입구



작업장주변실내



음압기



폐기물 반출구