

석면해체·제거 사업장의 석면비산 측정 결과보고서

접수번호	접수일												
제출인	상호(대표자) (주)대영디앤비건설 주소 부산 부산진구 전포동 346-11 3층 (전화번호: 051-816-6855)	사업자등록번호 605-81-81224											
건축물	건물명 서울시 남대문로5가 655-0	위치 서울시 남대문로5가 655-0											
	연면적(m ²) 3755.2 m ²	작업기간 2013.02.26 ~ 2013.03.02 (5일간)											
	석면건축자재[길이(m)·면적(m ²)·부피(m ³)] 총 1225,33 m ³ (필요 시 별지 첨부)												
측정기관	상호(대표자) (사)대한산업보건협회서울센터 주소 서울 금천구 가산동 60-4 코오롱테크노벨리 2층	사업자등록번호 119-82-00085											
측정 일시	2013년 02월 26일 ~ 2013년 03월 2일 (5일간)												
측정 결과	<table border="1" style="width: 100%; border-collapse: collapse;"> <thead> <tr> <th style="width: 15%;">시료번호</th> <th style="width: 20%;">측정 지점</th> <th style="width: 35%;">측정 결과(f/cc)</th> <th style="width: 30%;">검출석면</th> </tr> </thead> <tbody> <tr> <td style="text-align: center;">1</td> <td rowspan="4"></td> <td rowspan="4" style="text-align: center;">첨부자료 참조</td> <td rowspan="4"></td> </tr> <tr> <td style="text-align: center;">2</td> </tr> <tr> <td style="text-align: center;">3</td> </tr> <tr> <td style="text-align: center;">4</td> </tr> </tbody> </table>	시료번호	측정 지점	측정 결과(f/cc)	검출석면	1		첨부자료 참조		2	3	4	
시료번호	측정 지점	측정 결과(f/cc)	검출석면										
1		첨부자료 참조											
2													
3													
4													

측정 지점 위치(도식도)

첨부자료 참조

「석면안전관리법」 제28조제2항 및 같은 법 시행규칙 제39조제2항에 따라 석면해체·제거 사업장의 석면 비산 측정 결과를 제출합니다.

2013년 3월 8일

제출인

(주)대영디앤비건설



특별자치도지사·시장·군수·구청장 귀하

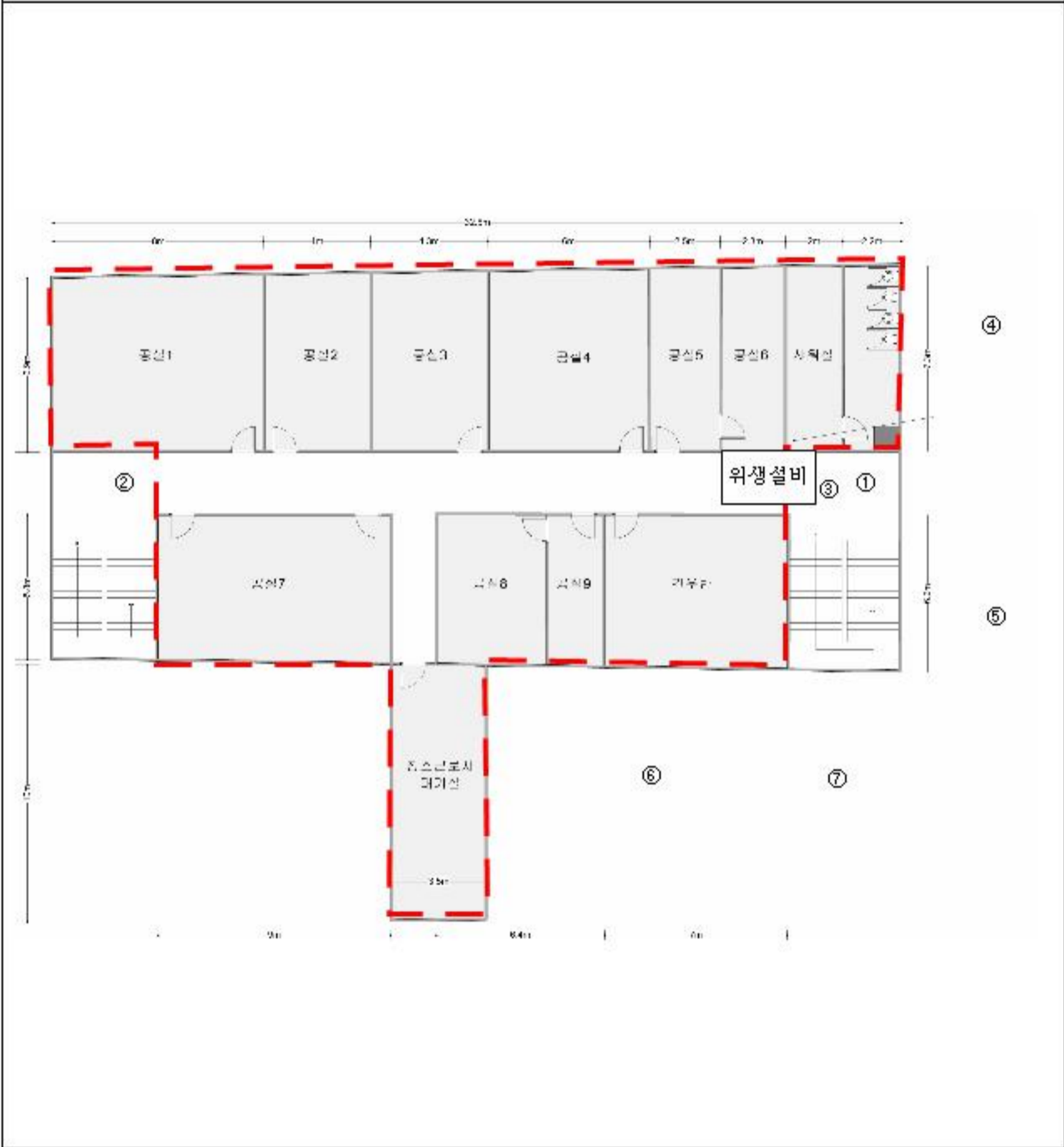
첨부서류	「산업안전보건법 시행규칙」 별지 제17호의6서식의 석면해체·제거작업 신고서 사본	수수료 없음
------	--	-----------

첨부자료 1

측정 일시	2013년 02월 26일			
측정 결과	시료번호	측정 지점	측정 결과(f/cc)	검출석면
	1	음압기#1	검출한계0.007이하	-
	2	음압기#2	검출한계0.007이하	-
	3	위생설비	검출한계0.006이하	-
	4	부지경계선 area1	검출한계0.001이하	-
	5	부지경계선 area2	검출한계0.001이하	-
	6	부지경계선 area3	검출한계0.001이하	-
	7	부지경계선 area4	검출한계0.001이하	-

첨부자료 2

측정 지점 위치도 작업구간 : 4층



* 서울시 중구 남대문로5가 655-0 우양산업개발(주)사옥 건물 내 석면해체제거작업으로 음압기, 위생설비에서 측정을 실시함.
 * 4층 전체를 밀폐보양하였음.
 * 작업장 경계선은 출입구 부근을 선정하여 4곳에서 측정을 실시함.

첨부자료 1

측정 일시	2013년 02월 27일			
측정 결과	시료번호	측정 지점	측정 결과(f/cc)	검출석면
	1	음압기#1	검출한계0.006이하	-
	2	음압기#2	검출한계0.006이하	-
	3	위생설비	검출한계0.006이하	-
	4	폐기물보관소#1	검출한계0.006이하	-
	5	폐기물보관소#2	검출한계0.007이하	-
	6	폐기물반출구	검출한계0.007이하	-
	7	부지경계선 area1	검출한계0.001이하	-
	8	부지경계선 area2	검출한계0.001이하	-
	9	부지경계선 area3	검출한계0.001이하	-
10	부지경계선 area4	검출한계0.001이하	-	

첨부자료 2

측정 지점 위치도 작업구간 : 5층



* 서울시 중구 남대문로5가 655-0 우양산업개발(주)사옥 건물 내 석면해체제거작업으로 음압기, 위생설비, 폐기물보관소, 폐기물반출구 등에서 측정을 실시함.
 * 작업장 경계선은 출입구 부근을 선정하여 4곳에서 측정을 실시함.

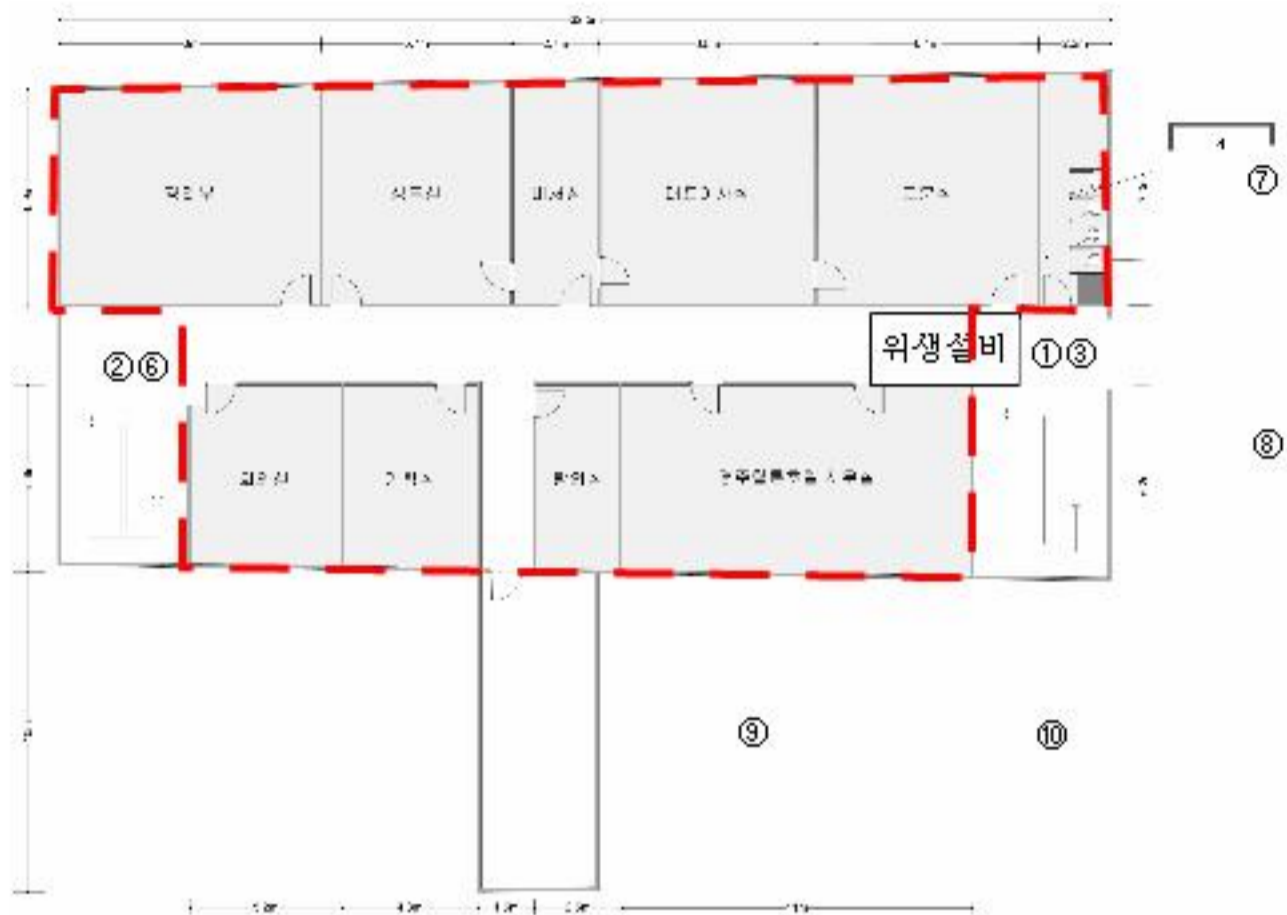
첨부자료 1

측정 일시	2013년 02월 28일			
측정 결과	시료번호	측정 지점	측정 결과(f/cc)	검출석면
	1	음압기#1	검출한계0.006이하	-
	2	음압기#2	검출한계0.006이하	-
	3	위생설비	검출한계0.006이하	-
	4	폐기물보관소#1	검출한계0.006이하	-
	5	폐기물보관소#2	검출한계0.006이하	-
	6	폐기물반출구	검출한계0.006이하	-
	7	부지경계선 area1	검출한계0.001이하	-
	8	부지경계선 area2	검출한계0.001이하	-
	9	부지경계선 area3	검출한계0.001이하	-
10	부지경계선 area4	검출한계0.001이하	-	

첨부자료 2

측정 지점 위치도

작업구간 : 6층



- * 서울시 중구 남대문로5가 655-0 우양산업개발(주)사옥 건물 내 석면해체제거작업으로 음압기, 위생설비, 폐기물보관소, 폐기물반출구 등에서 측정을 실시함.
- * 작업장 경계선은 출입구 부근을 선정하여 4곳에서 측정을 실시함.

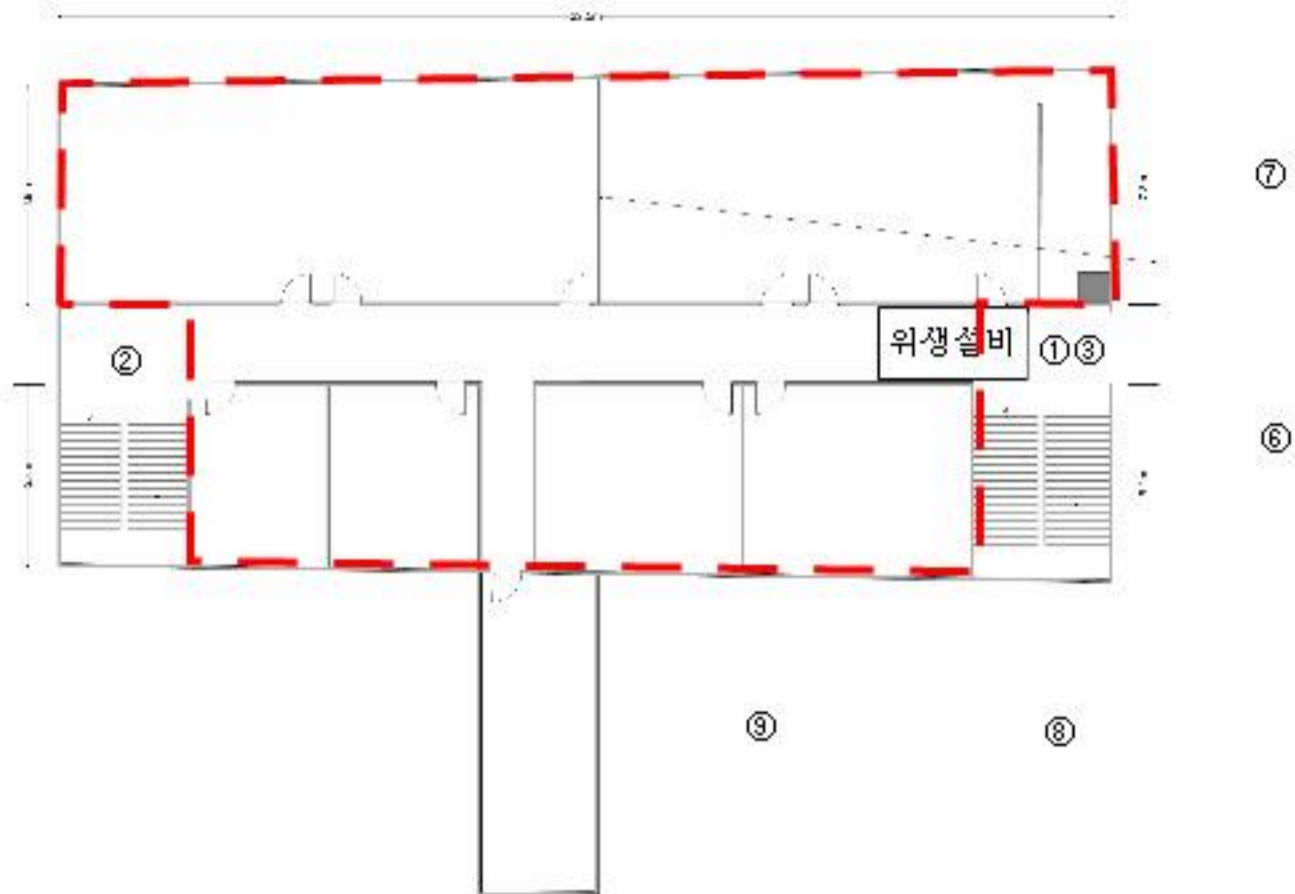
첨부자료 1

측정 일시	2013년 03월 01일			
측정 결과	시료번호	측정 지점	측정 결과(f/cc)	검출석면
	1	음압기#1	검출한계0.007이하	-
	2	음압기#2	검출한계0.006이하	-
	3	위생설비	검출한계0.006이하	-
	4	폐기물보관소#1	검출한계0.006이하	-
	5	폐기물보관소#2	검출한계0.006이하	-
	6	부지경계선 area1	검출한계0.001이하	-
	7	부지경계선 area2	검출한계0.001이하	-
	8	부지경계선 area3	검출한계0.001이하	-
	9	부지경계선 area4	검출한계0.001이하	-

첨부자료 2

측정 지점 위치도

작업구간 : 1,2층



- * 서울시 중구 남대문로5가 655-0 우양산업개발(주)사옥 건물 내 석면해체제거작업으로 음압기, 위생설비, 폐기물보관소 등에서 측정을 실시함.
- * 작업장 경계선은 출입구 부근을 선정하여 4곳에서 측정을 실시함.

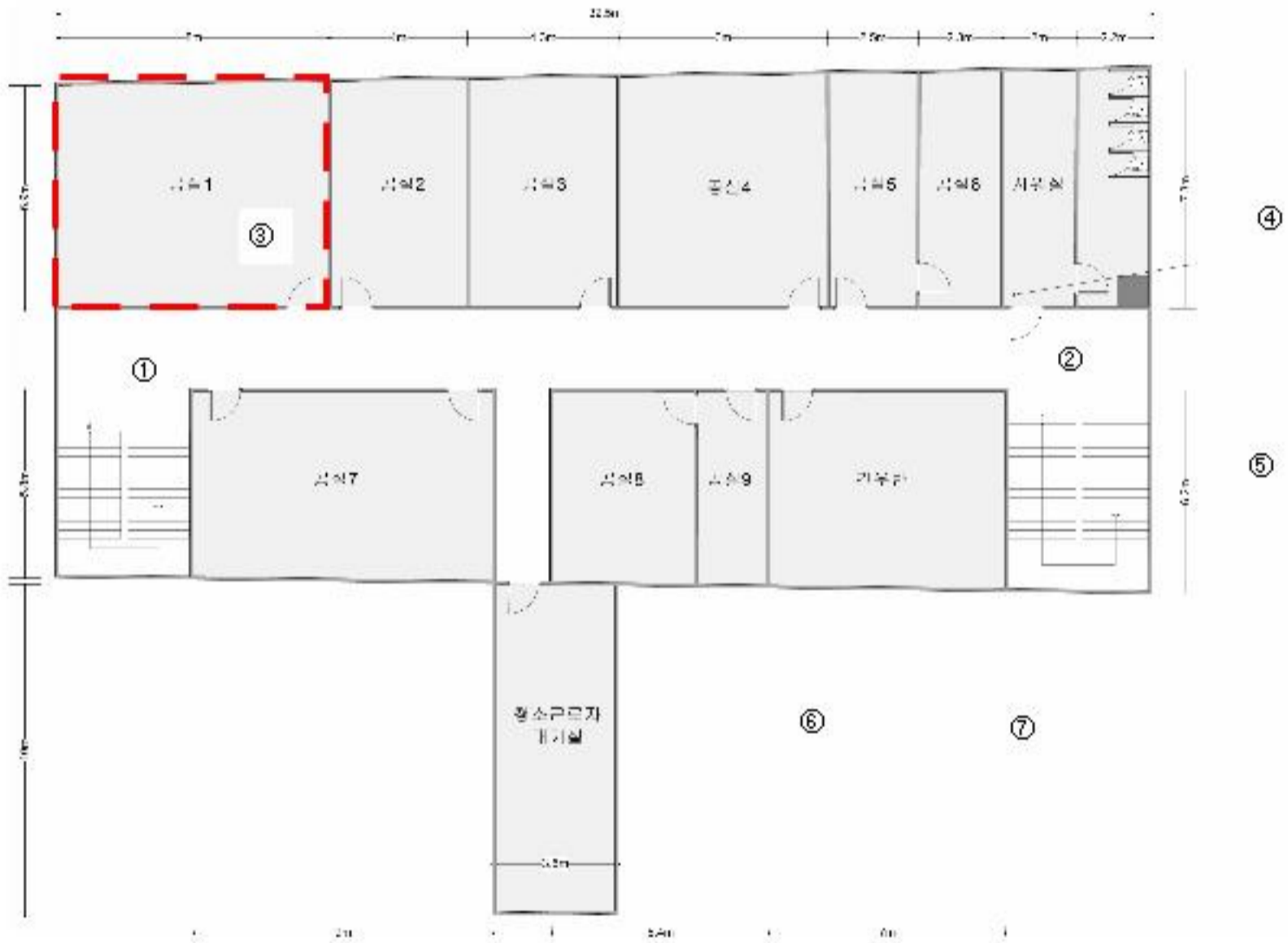
첨부자료 1

측정 일시	2013년 03월 02일			
측정 결과	시료번호	측정 지점	측정 결과(f/cc)	검출석면
	1	폐기물반출구#1	검출한계0.006이하	-
	2	폐기물반출구#2	검출한계0.006이하	-
	3	폐기물보관소#1	검출한계0.006이하	-
	4	부지경계선 area1	검출한계0.001이하	-
	5	부지경계선 area2	검출한계0.001이하	-
	6	부지경계선 area3	검출한계0.001이하	-
	7	부지경계선 area4	검출한계0.001이하	-

첨부자료 2

측정 지점 위치도

4층에 적재된 폐기물반출작업만 실시



- * 서울시 중구 남대문로5가 655-0 우양산업개발(주)사옥 건물 내 석면해체제거작업 마지막 폐기물 반출 작업이 이루어졌으며 폐기물보관소 및 폐기물반출구 등에서 측정을 실시함.
- * 작업장 경계선은 출입구 부근을 선정하여 4곳에서 측정을 실시함.

석면해체·제거 작업 신고 증명서

신고 작업	신고 번호	서울청-20130046	현 장 명 (공사명, 작업명)	우양산업개발(주) 사옥 철거공사 중 석면해체제거작업
	소재지	서울특별시 중구 남대문로5가 655-0	전화 번호	010-4499-9992
	작업 기간	2013/02/23-2013/03/10		
신 고 인	석면해체·제거 업체명	(주)대영디엔비건설	고용노동부 등록 번호	159
	소재지	--		
	대표자 성명	이동준	전화 번호	051-816-6855

『산업안전보건법 시행규칙』 제80조의7제3항에 따라 석면해체·제거작업 신고 (변경) 증명서를 내드립니다.

2013년 2월 22일

서울지방고용노동청

