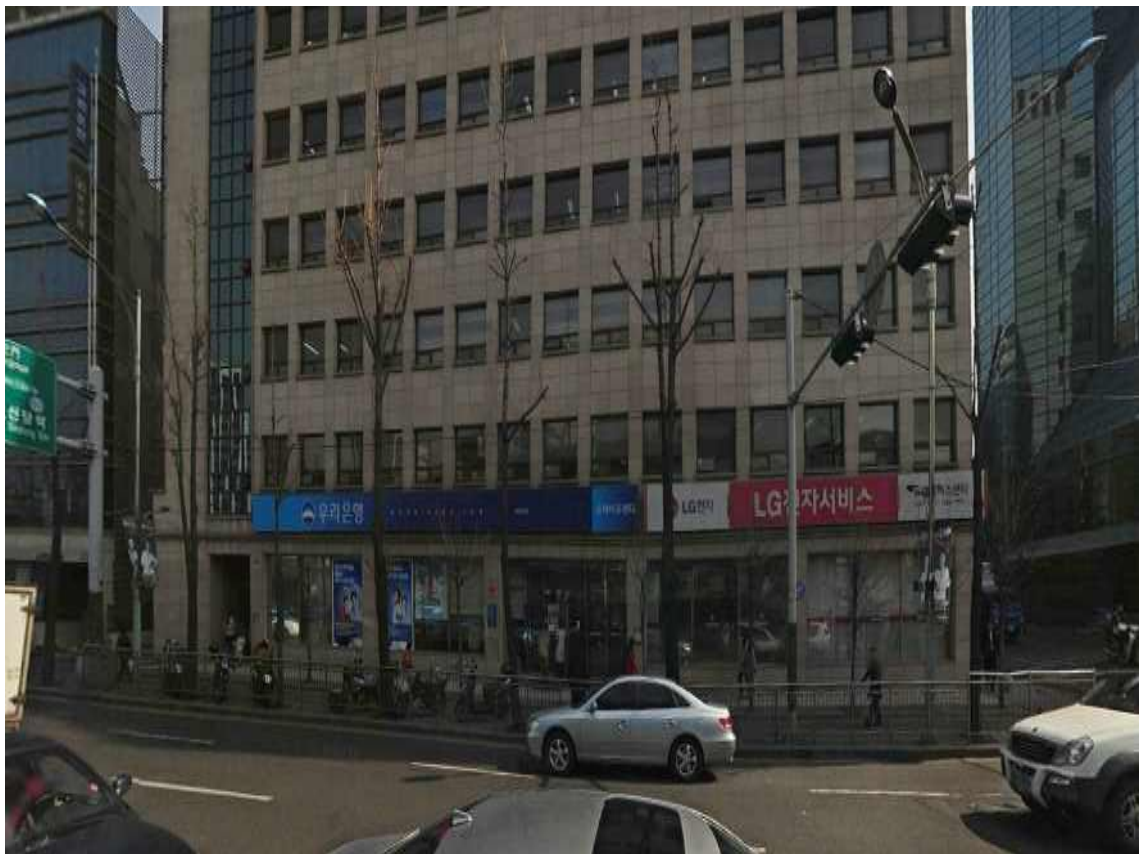


공기 중 석면농도 측정 결과서



용역명 : 서울시 중구 장충동 1가 31-7 비산석면 농도측정 용역
소재지 : 서울시 중구 장충동 1가 31-7
측정일 : 2013년 01월 26, 27일

BG 주식회사 베타젠 

석면해체·제거 사업장의 석면비산 측정 결과보고서

접수번호	접수일								
제출인	상호(대표자) (주) 녹색사람들 사업자등록번호 119-81-75857								
	서울시 관악구 봉천동 1592-9 동산빌딩 3층 (전화번호: 010-3390-6457)								
건축물	건물명 봉우빌딩 위치 서울시 중구 장충동 1가 31-7								
	연면적(m ²) 9,036.49m ² 작업기간 총 4일간 2013. 01. 26, 27(2일) 2013. 02. 02, 03(2일)								
	석면건축자재 [길이(m)·면적(m ²)·부피(m ³)] 4,975.82m ³								
측정기관	대표자 방상구 사업자등록번호 214-87-61631								
	주소 서울시 금천구 가산동 685번지 디지털엠피아빌딩 806호								
측정 일시	2013. 01. 26 ~ 2013. 01. 27								
측정 결과	<table border="1" style="width: 100%; border-collapse: collapse;"> <tr> <th style="width: 25%;">시료번호</th> <th style="width: 25%;">측정 지점</th> <th style="width: 25%;">측정 결과(f/cc)</th> <th style="width: 25%;">검출석면</th> </tr> <tr> <td colspan="4" style="text-align: center;">별첨 1</td> </tr> </table>	시료번호	측정 지점	측정 결과(f/cc)	검출석면	별첨 1			
	시료번호	측정 지점	측정 결과(f/cc)	검출석면					
별첨 1									
<p>측정 지점 위치(도식도)</p> <p>별첨 2</p>									

「석면안전관리법」 제28조제2항 및 같은 법 시행규칙 제39조제2항에 따라 석면해체·제거 사업장의 석면 비산 측정 결과를 제출합니다.

2013년 01월 28일

제출인

채복희 (서명 또는 인)

특별자치도지사·시장·군수·구청장 귀하

첨부서류	「산업안전보건법 시행규칙」 별지 제17호의6서식의 석면해체·제거작업 신고서 사본	수수료 없음
------	--	-----------

210mm×297mm[백상지 80g/m²(재활용품)]

석면농도측정 결과표

별 첨 1. 측정결과

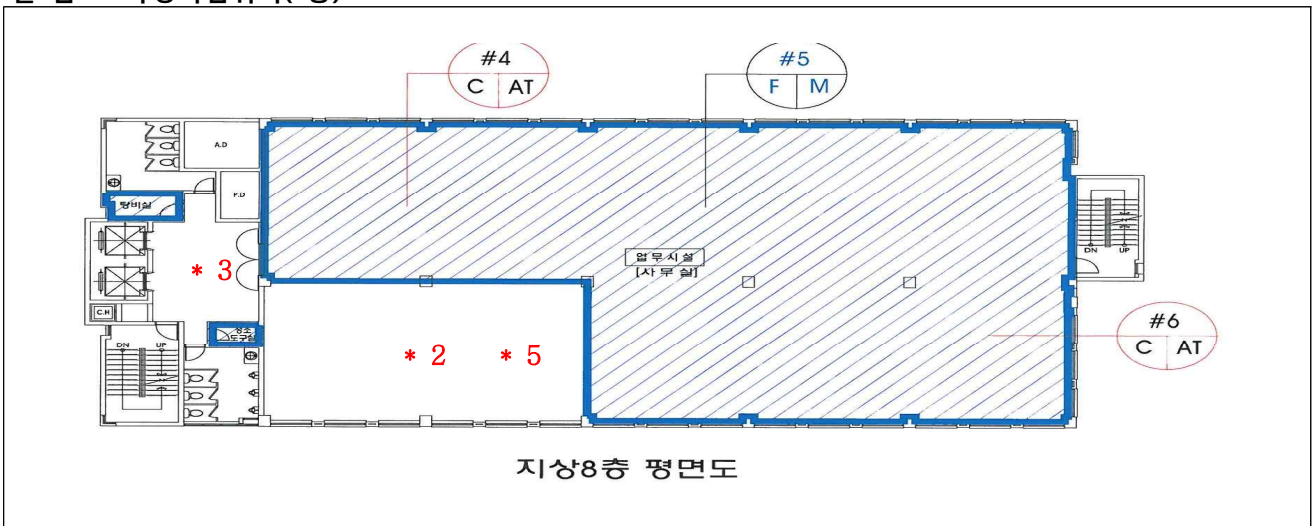
- 1월 26일

시료번호	측정지점	측정 결과(f/cc)	검출석면
봉우 - 01	지점 1. 위생설비입구(7층)	0.002	미만
봉우 - 02	지점 2. 위생설비입구(8층)	0.002	미만
봉우 - 03	지점 3. 작업장 주변 실내	0.003	미만
봉우 - 04	지점 4. 음압기 주변(7층)	0.004	미만
봉우 - 05	지점 5. 음압기 주변(8층)	0.003	미만

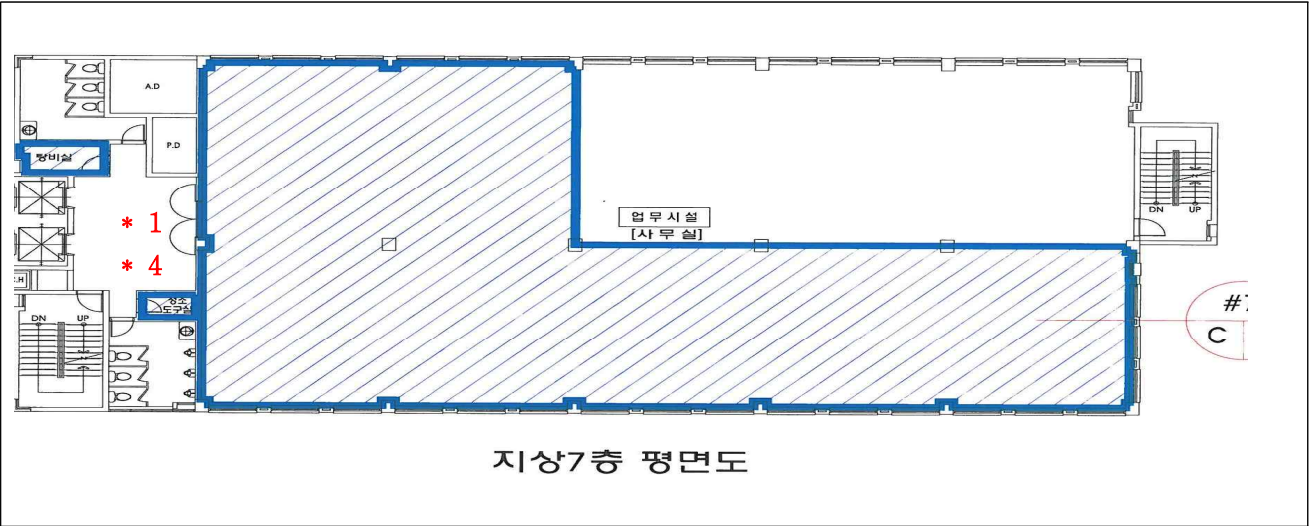
- 1월 27일

시료번호	측정지점	측정 결과(f/cc)	검출석면
봉우 - 06	지점 6. 위생설비입구(5층)	0.002	미만
봉우 - 07	지점 7. 위생설비입구(6층)	0.002	미만
봉우 - 08	지점 8. 작업장 주변 실내	0.003	미만
봉우 - 09	지점 9. 음압기 주변(5층)	0.003	미만
봉우 - 10	지점 10. 음압기 주변(6층)	0.005	미만

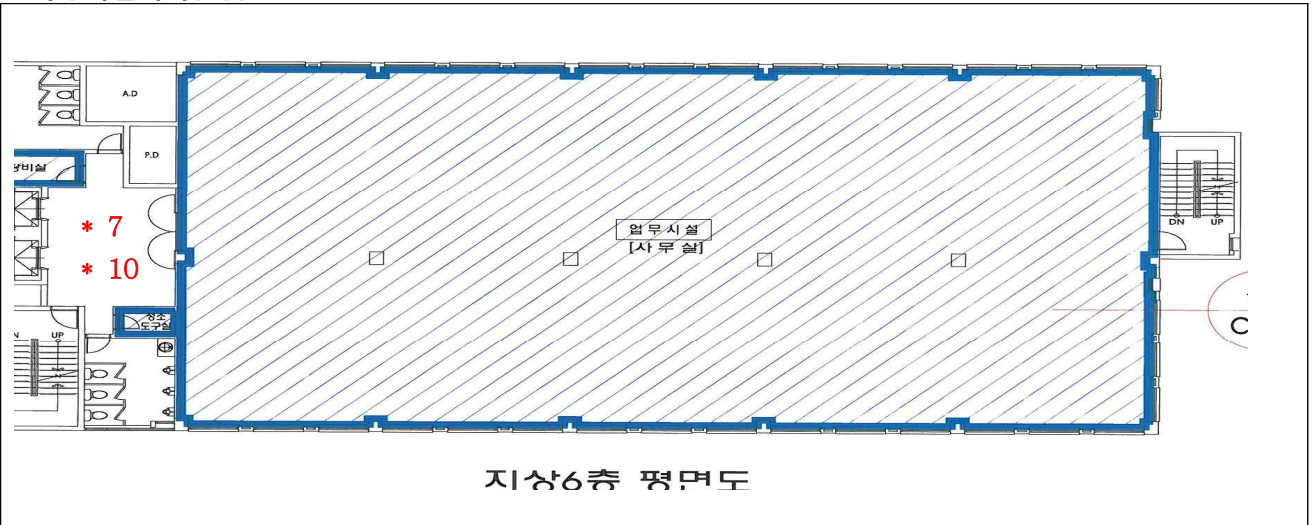
별 첨 2. 측정지점위치(8층)



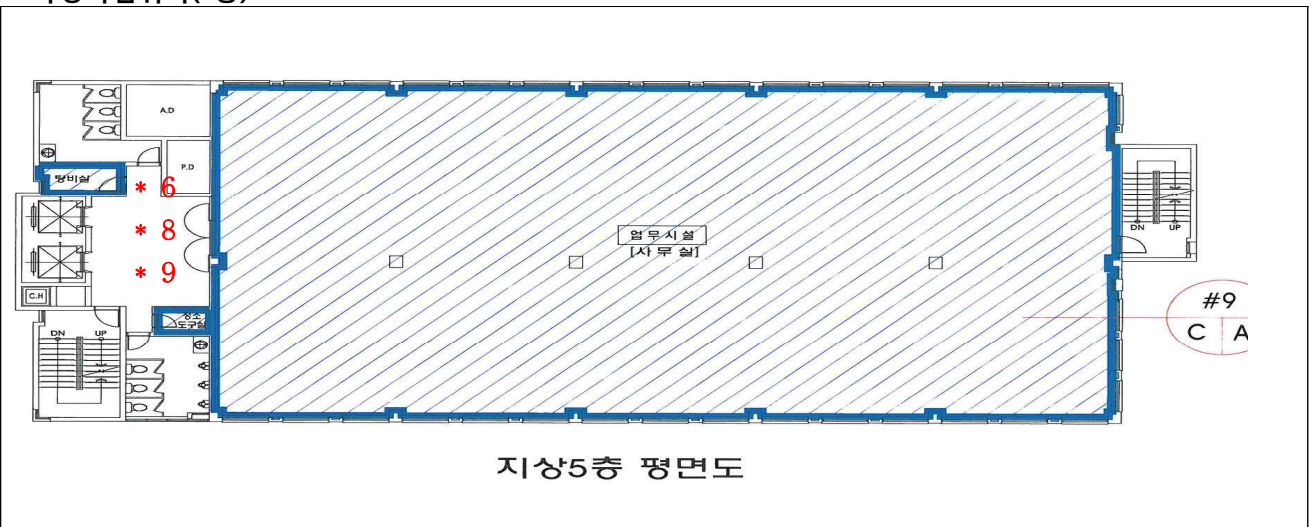
- 측정지점위치(7층)



- 측정지점위치(6층)



- 측정지점위치(5층)



석면농도측정 결과 및 의견

1. 측정결과의 평가.

- * 관련고시에 근거하여 석면해체 작업 중 지역시료포집을 통해 비산석면 농도를 측정하였음.
- * 시료채취 수는 총 2일 작업 기준으로 위생설비입구 4개, 작업장주변(실내) 2개, 음압기 주변 4개로 총 10개의 시료를 채취하였다.
- * 측정결과 석면안전관리법 시행령 (사업장 주변의 석면배출허용기준)의 석면농도기준 0.01 개/cm³ 미만으로 평가되었음.

2. 측정 사진



3. 작업 시 주의사항

- * 석면 해체 시 지속적으로 가동하고 있는 음압기는 필터 관리 및 기기점검 등으로 효율을 극대화 할 수 있도록 관리 요함.
- * 작업장의 보양시설은 항상 적정기준을 준수하여 석면 해체 작업 시 공기 중 석면이 밖으로 유출되는 것을 최소화하기 바람.