



2022년

중구 생활 안전 보험



Q&A

Q. 보험 가입을 해야 하나요?
보험료는 어떻게 되나요?

A. 중구에 주민등록 된 모든 구민(등록외국인 포함)은 자동가입되어 있기 때문에 별도 가입절차가 없습니다. 보험료 또한 전액 무료이며, 사고 발생시 보험사에 청구문의(☎ 1577-5939)를 하시면 됩니다.

Q. 사고발생지역에 대한 제한이 있나요?

구분	중구	서울시
국내·해외	감염병 사망	폭발·화재·붕괴·산사태 사고
국내	자전거 사고 스쿨존 교통사고 개물림 사고	실버존 교통사고

Q. 후유장애 판정기준은 어떻게 되나요?

A. 자동차손해배상 보상법 시행령 [별표 2] 후유장애의 구분에 따라 1~14등급을 판정합니다.

기타 상세사항은
중구청 홈페이지를 참고하세요!



약관, 청구서류
후유장애 등급, 정부지원사업 등



2022년 중구 생활안전보험



중구민이면 누구나 자동 가입되어 있습니다

예상치 못한 재난 및 안전사고로부터
구민이 피해를 입었을 경우, 보상을
받을 수 있도록 하는 보험제도입니다.

보장기간 2022.1.1. ~ 12.31.

피보험자 중구에 주민등록된 모든 구민
(등록외국인 포함)

가입절차 별도없음(전입·전출시 자동처리)

보험료 무료(중구 전액 부담)



보장내용

보장항목		중구	서울시
감염병	사망	1,000만원	-
자전거 상해사고	사망	1,000만원	-
	후유장해	1,000만원(한도)	-
스쿨존 교통사고 부상치료비 (만12세 이하)		1,000만원(한도) 1~14급	1,000만원(한도) 1~7급
개물림 사고 응급실내원치료비		20만원(한도)	-
실버존 교통사고 부상치료비 (만 65세 이상)		-	1,000만원(한도) 1~7급
폭발·화재·붕괴· 산사태 사고	사망	-	2,000만원
	후유장해	-	2,000만원(한도)
보험기관		지방재정공제회 (☎ 1577-5939)	지방재정공제회 (☎ 1577-5939)

※ 만 15세 미만자의 경우 사망담보 제외
※ 서울시, 개인보험 등 중복보장 가능



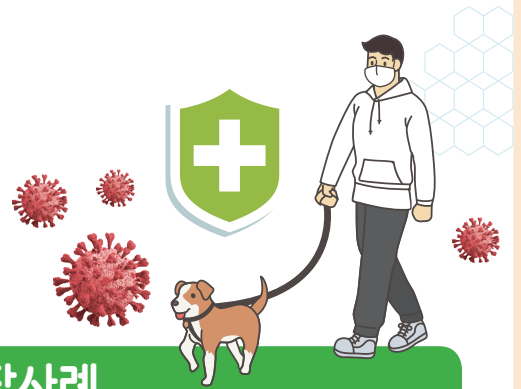
보험금 청구

청구기간 보장기간(2022년) 중 발생한
사고일로부터 3년 이내

청구절차 피보험자(본인, 법정상속인 등)이
보험사 직접신청

청구문의 한국지방재정공제회 상담창구
(☎ 1577-5939)

기타문의 중구청 생활안전담당관
(☎ 02-3396-4485)



보장사례

보장항목		예시
감염병	사망	코로나19, 중증혈성혈소판 증후군 한정 사망 (사망진단서상 직접사인)
자전거 상해사고	사망	1. 자전거 탑승중 행인, 자전거 등과 충돌
	후유장해	2. 도보 이동중 자전거와의 충돌
스쿨존 교통사고 부상치료비 (만12세 이하)		어린이보호구역 내 교통사고(자동차)로 팔 노출면에 손바닥크기의 흉터
개물림 사고 응급실내원치료비		도보 이동중 개(모든 종류)에게 물려 응급실 내원(사망 포함)
실버존 교통사고 부상치료비 (만 65세 이상)		노인보호구역 내 교통사고(자동차)로 한쪽다리 가관절 영구 운동장애
폭발·화재·붕괴· 산사태 사고	사망	전기합선 등으로 인한 건물 화재 사고로 사망 또는 영구적 부상
	후유장해	