

생활속 안전위험요소!



소화기사용법

- ☑ 소화기를 가져와서 몸통을 단단히 잡고 안전핀을 뽑습니다.
- ☑ 노즐을 잡고 불쪽을 향해 가까이 이동합니다.
- ☑ 손잡이를 꼭 움켜잡니다.
- ☑ 빗자루로 쓸 듯이 분말을 골고루 뿌립니다.

소화기 관리방법

- ☑ 통행에 지장을 주지 않는 곳에 습기나 직사광선을 피하여 비치합니다.
- ☑ 침이 초록색 부분을 가리키는지 확인합니다.
※ 빨간색이나 노란색을 가르키고 있으면 교환합니다.
- ☑ 소화기 내에 작은 분말소화약제가 들어있어 정기적 (월1회 이상)으로 흔들여줍니다.



안전신문고로 신고해주세요

- 참여대상 : 국민 누구나
- 신고방법 : 안전신문고 앱 또는 포털 (www.safetyreport.go.kr)

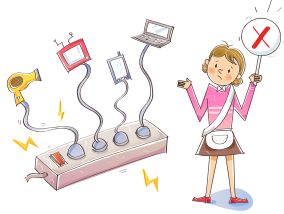
안전점검을 생활화합시다



매월 4일은 안전점검의 날

전기 안전

- Ⓞ 전기코드는 반드시 플러그를 잡고 뽑아야 합니다.
(피복 내 구리선이 끊어져 화재와 감전사고 위험)
- Ⓞ 문어발식 배선은 피해야 합니다.
(전선마다 전기가 흐를 수 있는 양이 정해져 있음)
- Ⓞ 전선이 손상된 경우 감전 또는 합선의 원인이 되므로 교체합니다.



- Ⓞ 젖은 손으로 플러그나 스위치를 잡으면 안 됩니다.
- Ⓞ 유아나 어린이들의 감전사고 예방을 위해 덮개 있는 콘센트를 사용합니다.
- Ⓞ '위험', '고압' 등이 쓰인 장소에는 절대로 가까이 가지 않습니다.



- Ⓞ 전봇대를 오르거나 전선을 긴 막대기 등으로 찌르는 장난을 하지 않습니다.
- Ⓞ 땅에 떨어진 전선 가까이는 가지 않습니다.
(한국전력공사 123으로 신고)
- Ⓞ 누전차단기는 감전사고 방지를 위해 꼭 사용하고 위급 시 바로 전기 차단을 합니다.



자전거 안전

도로교통법상 자전거는 차입니다!

자전거 음주운전 금지

- Ⓞ 술에 취한 상태에서 자전거를 운행하면 법적인 처벌을 받습니다.

안전모 착용

- Ⓞ 자전거 운전자나 동승자는 반드시 안전모를 착용합니다.



안전장치 장착

- Ⓞ 야간 운행 시, 안전을 위해 전조등, 반사장치 등 자전거 안전장치를 장착합니다.

안전속도 지키기

- Ⓞ 권장속도인 시속 20km를 지키고, 과속하지 않습니다.

휴대전화, 이어폰 사용 금지

- Ⓞ 자전거 주행 중에 휴대전화·이어폰 등을 사용하지 않습니다.

횡단보도에서 끌고가기

- Ⓞ 자전거 도로가 없는 횡단보도에서는 자전거를 끌고 건넵니다.

어린이 생활안전

가정

- Ⓞ 단추형 건전지나 자석 등 작은 물건을 삼키지 않도록 보관에 주의합니다.
- Ⓞ 밥솥에 화상을 입지 않도록 주의합니다
- Ⓞ 정수기를 사용할 때는, 온수 사용에 주의합니다.
- Ⓞ 살충제나 의약품은 어린이 손이 닿지 않는 곳에 보관합니다.
- Ⓞ 서랍장에 매달려 떨어질 수 있으니 매달리지 않도록 주의를 기울입니다.
- Ⓞ 블라인드 끈이 목에 감길 수 있으니, 높이 말아 올려 놓습니다.



학교

- Ⓞ 실험 중 화상과 화재의 위험이 있으니 선생님의 안내에 따라 행동합니다.
- Ⓞ 날카로운 학용품은 사람을 향해 들지 않습니다.
- Ⓞ 계단 난간을 넘거나 미끄럼을 타지 않습니다.
- Ⓞ 비나 눈이 오는 날에는 복도 및 계단이 미끄러울 수 있으므로 조심합니다.
- Ⓞ 창틀에 올라가 윗몸을 창밖으로 내밀거나 창틀에 기대어 앉지 않습니다.
- Ⓞ 책상 모서리 등에 부딪힐 수 있으므로 교실 안에서는 뛰지 않습니다.

