

## 석면비산농도측정 결과표

## 1. 작업장 개요

측정의뢰자 (석면해체·제거업자)	현장명(공사명·작업명) 세운재정비 세운3구역 석면해체(3차)공사		
	현장 소재지 서울특별시 중구 을지로15길 27-8(입정동) 외 18개 지번		
	석면해체·제거작업 신고번호	서울 청-20180363	업자명 호인건설
	전화번호	031-969-****	대표자 안형*

2. 측정기간 2018년 12월 21일 ~ 2018년 12월 21일 (1일간)

## 4. 측정결과

	측정위치	측정시간(분)	유량(l/min)	총유량(L)	측정농도(개/cm)	초과여부 (0.01개/cm 기준)
# 1	부지경계선 1	160분	15 l/min	2,400 L	0.0021	기준치 이하
# 2	부지경계선 2	160분	15 l/min	2,400 L	0.0026	기준치 이하
# 3	부지경계선 3	160분	15 l/min	2,400 L	0.0031	기준치 이하
# 4	부지경계선 4	160분	15 l/min	2,400 L	0.0017	기준치 이하
# 5	작업장 주변 실외1	80분	15 l/min	1,200 L	0.0016	기준치 이하
# 6	거주자 주거지역1	80분	15 l/min	1,200 L	0.0013	기준치 이하
# 7	거주자 주거지역2	80분	15 l/min	1,200 L	0.0011	기준치 이하
# 8	위생설비 입구1	30분	15 l/min	400 L	0.0045	기준치 이하
# 9	폐기물 반출구1	30분	15 l/min	400 L	0.0035	기준치 이하
# 10	위생설비 입구2	30분	15 l/min	400 L	0.0039	기준치 이하
# 11	폐기물 반출구2	30분	15 l/min	400 L	0.0032	기준치 이하
# 12	폐기물 보관지점1	30분	15 l/min	400 L	0.0016	기준치 이하
# 13	폐기물 보관지점2	30분	15 l/min	400 L	0.0014	기준치 이하
		- 이 하 여 백 -				

## 5. 측정 위치도

별첨 참조

「석면안전관리법」 제28조 제2항 및 같은 법 시행규칙 제39조 제2항에 따라 석면비산농도를 측정하고 그 결과를 위와 같이 제출합니다.

2018년 12월 21일

사단법인 환경안전보건협회



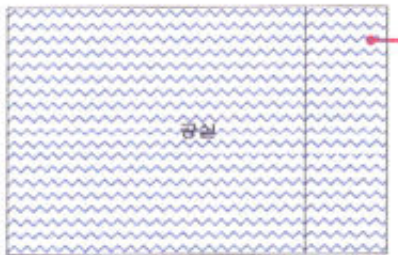
석면해체·제거업자 호인건설 귀하

별첨 1. 측정위치도

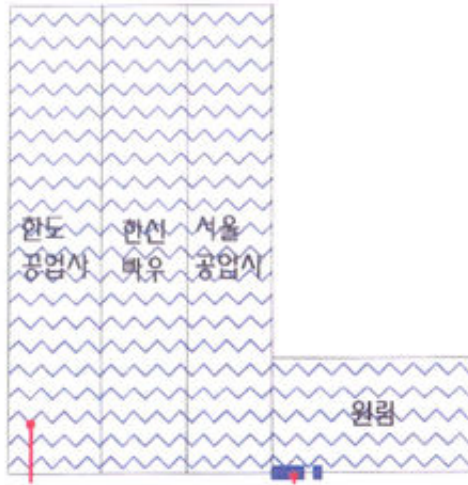
- 세운3구역



-입정동 11-12번지 지붕층



-입정동 150-3번지 1층



-입정동 150-3번지 지붕층



## 석면비산농도측정 결과표

### 1. 작업장 개요

측정의뢰자 (석면해체·제거업자)	현장명(공사명·작업명)	세운재정비 세운3구역 석면해체(3차)공사	
	현장 소재지	서울특별시 중구 을지로15길 27-8(입정동) 외 18개 지번	
	석면해체·제거작업 신고번호	서 울 청-20180363	업자명 호인건설
	전화번호	031-969-****	대표자 안형*

2. 측정기간      2018 년 12 월 22 일    ~    2018 년 12 월 22 일 (1일간)

### 4. 측정결과

측정위치	측정시간(분)	유량(l/min)	총유량(L)	측정농도(개/cm)	초과여부 (0.01개/cm <sup>3</sup> 기준)
# 1 폐기물 보관지점1	30분	15 l/min	400 L	0.0017	기준치 이하
# 2 폐기물 보관지점2	30분	15 l/min	400 L	0.0012	기준치 이하
- 이 하   여   백   -					

### 5. 측정 위치도

별첨참조

「석면안전관리법」 제28조 제2항 및 같은 법 시행규칙 제39조 제2항에 따라 석면비산농도를 측정하고 그 결과를 위와 같이 제출합니다.

2018    년      12    월      22    일

사단법인 환경안전보건협회



석면해체·제거업자 호인건설 귀하

별첨 1. 측정위치도

- 세운3구역



## 석면비산농도측정 결과표

### 1. 작업장 개요

측정의뢰자 (석면해체·제거업자)	현장명(공사명·작업명) 세운재정비 세운3구역 석면해체(3차)공사	
	현장 소재지 서울특별시 중구 을지로15길 27-8(입정동) 외 18개 지번	
	석면해체·제거작업 신고번호 서 울 청-20180363	업자명 호인건설
	전화번호 031-969-****	대표자 안형*

2. 측정기간                    2018 년 12 월 23 일    ~    2018 년 12 월 23 일 (1일간)

### 4. 측정결과

#	측정위치	측정시간(분)	유량(l/min)	총유량(L)	측정농도(개/cm)	초과여부 (0.01개/cm 기준)
# 1	부지경계선 1	160분	15 l/min	2,400 L	0.0026	기준치 이하
# 2	부지경계선 2	160분	15 l/min	2,400 L	0.0021	기준치 이하
# 3	부지경계선 3	160분	15 l/min	2,400 L	0.0035	기준치 이하
# 4	부지경계선 4	160분	15 l/min	2,400 L	0.0019	기준치 이하
# 5	작업장 주변 실외1	80분	15 l/min	1,200 L	0.0016	기준치 이하
# 6	거주자 주거지역1	80분	15 l/min	1,200 L	0.0011	기준치 이하
# 7	거주자 주거지역2	80분	15 l/min	1,200 L	0.0013	기준치 이하
# 8	위생설비 입구1	30분	15 l/min	400 L	0.0044	기준치 이하
# 9	폐기물 반출구1	30분	15 l/min	400 L	0.0035	기준치 이하
# 10	위생설비 입구2	30분	15 l/min	400 L	0.0027	기준치 이하
# 11	폐기물 반출구2	30분	15 l/min	400 L	0.0036	기준치 이하
# 12	폐기물 보관지점1	30분	15 l/min	400 L	0.0011	기준치 이하
# 13	폐기물 보관지점2	30분	15 l/min	400 L	0.0013	기준치 이하
# 14	폐기물 보관지점3	30분	15 l/min	400 L	0.0012	기준치 이하
# 15	폐기물 보관지점4	30분	15 l/min	400 L	0.0015	기준치 이하
			- 이 하 여 백 -			


### 5. 측정 위치도

별첨 참조

「석면안전관리법」 제28조 제2항 및 같은 법 시행규칙 제39조 제2항에 따라 석면비산농도를 측정하고 그 결과를 위와 같이 제출합니다.

2018 년            12 월            23 일

사단법인 환경안전보건협회



석면해체·제거업자 호인건설 귀하

별첨 1. 측정위치도

- 세운3구역



-입정동 7번지 1층



-입정동 7-1번지 지붕층



-입정동 56-1번지





## 석면비산농도측정 결과표

### 1. 작업장 개요

측정의뢰자 (석면해체·제거업자)	현장명(공사명·작업명) 세운재정비 세운3구역 석면해체(3차)공사				
	현장 소재지 서울특별시 중구 을지로15길 27-8(입정동) 외 18개 지번				
	석면해체·제거작업 신고번호 서 울 청-20180363			업자명 호인건설	
	전화번호 031-969-****			대표자 안형*	

2. 측정기간                    2018 년 12 월 24 일    ~    2018 년 12 월 24 일 (1일간)

### 4. 측정결과

#	측정위치	측정시간(분)	유량(l/min)	총유량(L)	측정농도(개/cm)	초과여부 (0.01개/cm <sup>3</sup> 기준)
# 1	부지경계선 1	160분	15 l/min	2,400 L	0.0026	기준치 이하
# 2	부지경계선 2	160분	15 l/min	2,400 L	0.0031	기준치 이하
# 3	부지경계선 3	160분	15 l/min	2,400 L	0.0024	기준치 이하
# 4	부지경계선 4	160분	15 l/min	2,400 L	0.0018	기준치 이하
# 5	작업장 주변 실외1	80분	15 l/min	1,200 L	0.0017	기준치 이하
# 6	거주자 주거지역1	80분	15 l/min	1,200 L	0.0026	기준치 이하
# 7	거주자 주거지역2	80분	15 l/min	1,200 L	0.0015	기준치 이하
# 8	위생설비 입구1	30분	15 l/min	400 L	0.0049	기준치 이하
# 9	폐기물 반출구1	30분	15 l/min	400 L	0.0035	기준치 이하
# 10	위생설비 입구2	30분	15 l/min	400 L	0.0036	기준치 이하
# 11	폐기물 반출구2	30분	15 l/min	400 L	0.0032	기준치 이하
# 12	폐기물 보관지점1	30분	15 l/min	400 L	0.0022	기준치 이하
# 13	폐기물 보관지점2	30분	15 l/min	400 L	0.0017	기준치 이하
# 14	폐기물 보관지점3	30분	15 l/min	400 L	0.0012	기준치 이하
# 15	폐기물 보관지점4	30분	15 l/min	400 L	0.0016	기준치 이하
		- 이 하 여 백 -				


### 5. 측정 위치도

별첨 참조

「석면안전관리법」 제28조 제2항 및 같은 법 시행규칙 제39조 제2항에 따라 석면비산농도를 측정하고 그 결과를 위와 같이 제출합니다.

2018 년                    12 월                    24 일

사단법인 환경안전보건협회



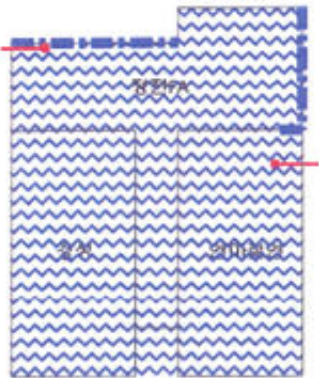
석면해체·제거업자 호인건설 귀하

별첨 1. 측정위치도

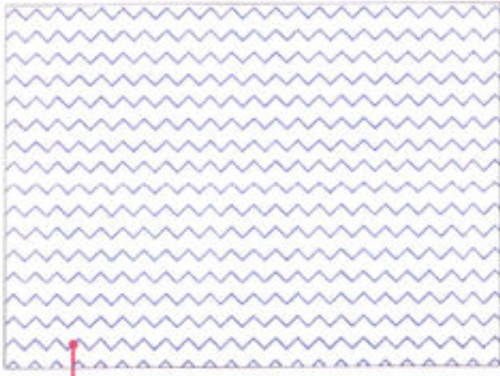
- 세운3구역



-입정동 24,24-1번지 1층



-입정동 147-2번지 지봉층



## 석면비산농도측정 결과표

### 1. 작업장 개요

측정의뢰자 (석면해체·제거업자)	현장명(공사명·작업명) 세운재정비 세운3구역 석면해체(3차)공사	
	현장 소재지 서울특별시 중구 을지로15길 27-8(입정동) 외 18개 지번	
	석면해체·제거작업 신고번호 서 울 청-20180363	업자명 호인건설
	전화번호 031-969-****	대표자 안형*

2. 측정기간                    2018 년 12 월 25 일    ~    2018 년 12 월 25 일 (1일간)

### 4. 측정결과

#	측정위치	측정시간(분)	유량(l/min)	총유량(L)	측정농도(개/cm)	초과여부 (0.01개/cm <sup>3</sup> 기준)
# 1	부지경계선 1	160분	15 l/min	2,400 L	0.0016	기준치 이하
# 2	부지경계선 2	160분	15 l/min	2,400 L	0.0026	기준치 이하
# 3	부지경계선 3	160분	15 l/min	2,400 L	0.0021	기준치 이하
# 4	부지경계선 4	160분	15 l/min	2,400 L	0.0024	기준치 이하
# 5	작업장 주변 실외1	80분	15 l/min	1,200 L	0.0021	기준치 이하
# 6	거주자 주거지역1	80분	15 l/min	1,200 L	0.0014	기준치 이하
# 7	거주자 주거지역2	80분	15 l/min	1,200 L	0.0012	기준치 이하
# 8	위생설비 입구1	30분	15 l/min	400 L	0.0035	기준치 이하
# 9	폐기물 반출구1	30분	15 l/min	400 L	0.0042	기준치 이하
# 10	위생설비 입구2	30분	15 l/min	400 L	0.0035	기준치 이하
# 11	폐기물 반출구2	30분	15 l/min	400 L	0.0027	기준치 이하
# 12	폐기물 보관지점1	30분	15 l/min	400 L	0.0012	기준치 이하
# 13	폐기물 보관지점2	30분	15 l/min	400 L	0.0016	기준치 이하
# 14	폐기물 보관지점3	30분	15 l/min	400 L	0.0015	기준치 이하
# 15	폐기물 보관지점4	30분	15 l/min	400 L	0.0021	기준치 이하
		- 이 하 여 백 -				


### 5. 측정 위치도

별첨 참조

「석면안전관리법」 제28조 제2항 및 같은 법 시행규칙 제39조 제2항에 따라 석면비산농도를 측정하고 그 결과를 위와 같이 제출합니다.

2018 년            12 월            25 일

사단법인 환경안전보건협회



석면해체·제거업자 호인건설 귀하

별첨 1. 측정위치도

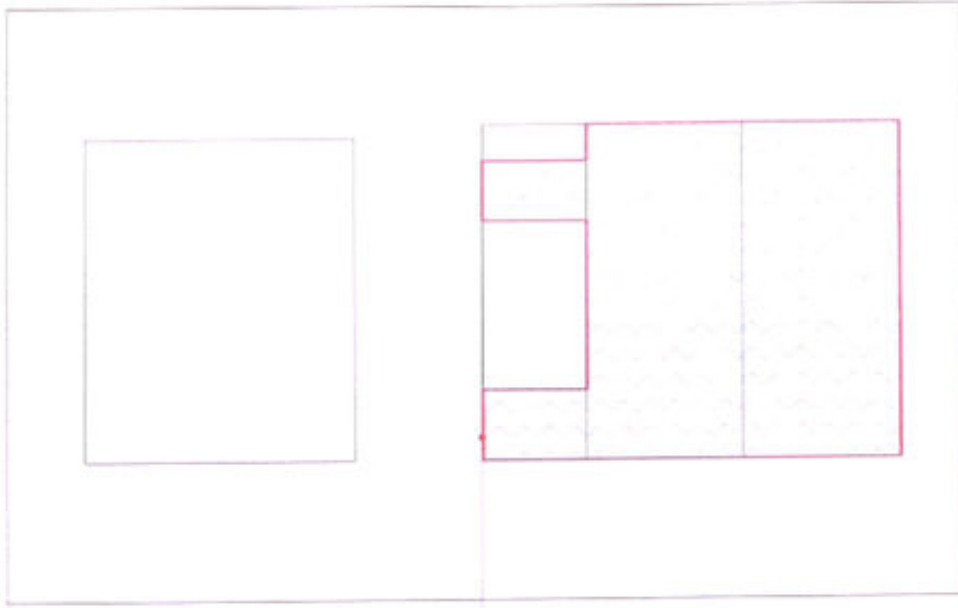
- 세운3구역



-임정동 25,25-1,26번지 지분층



-입정동 59번지 지봉층



## 석면비산농도측정 결과표

### 1. 작업장 개요

	현장명(공사명·작업명) 세운재정비 세운3구역 석면해체(3차)공사	
측정의뢰자	현장 소재지 서울특별시 중구 을지로15길 27-8(입정동) 외 18개 지번	
(석면해체·제거업자)	석면해체·제거작업 신고번호 서 울 청-20180363	업자명 호인건설
	전화번호 031-969-****	대표자 안형*

2. 측정기간                    2018 년 12 월 26 일    ~    2018 년 12 월 26 일 (1일간)

### 4. 측정결과

	측정위치	측정시간(분)	유량(l/min)	총유량(L)	측정농도(개/cm)	초과여부 (0.01개/cm <sup>3</sup> 기준)
# 1	부지경계선 1	160분	15 l/min	2,400 L	0.0024	기준치 이하
# 2	부지경계선 2	160분	15 l/min	2,400 L	0.0029	기준치 이하
# 3	부지경계선 3	160분	15 l/min	2,400 L	0.0021	기준치 이하
# 4	부지경계선 4	160분	15 l/min	2,400 L	0.0017	기준치 이하
# 5	작업장 주변 살외1	80분	15 l/min	1,200 L	0.0022	기준치 이하
# 6	거주자 주거지역1	80분	15 l/min	1,200 L	0.0013	기준치 이하
# 7	거주자 주거지역2	80분	15 l/min	1,200 L	0.0011	기준치 이하
# 8	위생설비 입구1	30분	15 l/min	400 L	0.0046	기준치 이하
# 9	음압기1	30분	15 l/min	400 L	0.0038	기준치 이하
# 10	폐기물 반출구1	30분	15 l/min	400 L	0.0052	기준치 이하
# 11	위생설비 입구2	30분	15 l/min	400 L	0.0032	기준치 이하
# 12	음압기2	30분	15 l/min	400 L	0.0042	기준치 이하
# 13	폐기물 반출구2	30분	15 l/min	400 L	0.0039	기준치 이하
# 14	폐기물 보관지점1	30분	15 l/min	400 L	0.0028	기준치 이하
# 15	폐기물 보관지점2	30분	15 l/min	400 L	0.0022	기준치 이하
# 16	폐기물 보관지점3	30분	15 l/min	400 L	0.0017	기준치 이하
# 17	폐기물 보관지점4	30분	15 l/min	400 L	0.0019	기준치 이하
		- 이 하    여    백 -				

### 5. 측정 위치도

별첨 참조

「석면안전관리법」 제28조 제2항 및 같은 법 시행규칙 제39조 제2항에 따라 석면비산농도를 측정하고 그 결과를 위와 같이 제출합니다.

2018 년            12 월            26 일

사단법인 환경안전보건협회



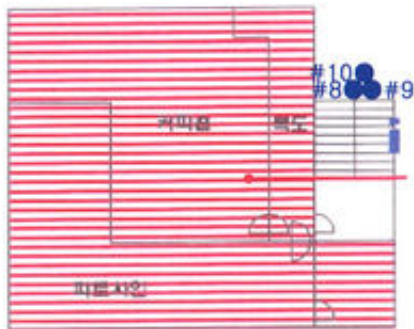
석면해체·제거업자 호인건설 귀하

별첨 1. 측정위치도

- 세운3구역



-입정동 27번지 지하 1층





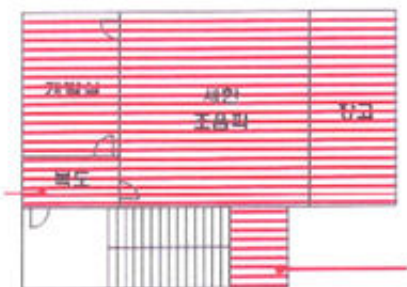
-입정동 27번지 1층



-입정동 27번지 2층



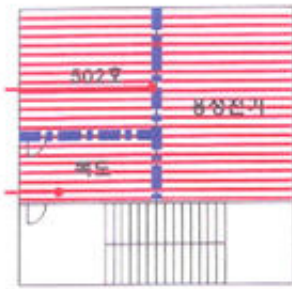
-입정동 27번지 3층



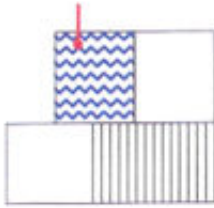
-입정동 27번지 4층



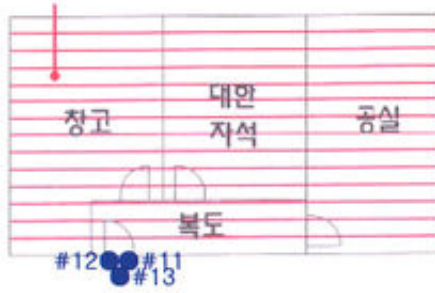
-입정동 27번지 5층



-입정동 27번지 옥탑층



-입정동 133-2번지 2층



### 석면비산농도측정 결과표

1. 작업장 개요

측정의뢰자 (석면해체·제거업자)	현장명(공사명·작업명) 세운재정비 세운3구역 석면해체(3차)공사	
	현장 소재지 서울특별시 중구 을지로15길 27-8(입정동) 외 18개 지번	
	석면해체·제거작업 신고번호 서 울 청-20180363	업자명 호인건설
	전화번호 031-969-****	대표자 안형*

2. 측정기간 2018 년 12 월 27 일 ~ 2018 년 12 월 27 일 (1일간)

4. 측정결과

측정위치	측정시간(분)	유량(l/min)	총유량(L)	측정농도(개/cm)	초과여부 (0.01개/cm <sup>3</sup> 기준)	
# 1	부지경계선 1	160분	15 l/min	2,400 L	0.0028	기준치 이하
# 2	부지경계선 2	160분	15 l/min	2,400 L	0.0021	기준치 이하
# 3	부지경계선 3	160분	15 l/min	2,400 L	0.0026	기준치 이하
# 4	부지경계선 4	160분	15 l/min	2,400 L	0.0018	기준치 이하
# 5	작업장 주변 실외1	80분	15 l/min	1,200 L	0.0017	기준치 이하
# 6	거주자 주거지역1	80분	15 l/min	1,200 L	0.0014	기준치 이하
# 7	거주자 주거지역2	80분	15 l/min	1,200 L	0.0016	기준치 이하
# 8	위생설비 입구1	30분	15 l/min	400 L	0.0055	기준치 이하
# 9	폐기물 반출구1	30분	15 l/min	400 L	0.0028	기준치 이하
# 10	위생설비 입구2	30분	15 l/min	400 L	0.0039	기준치 이하
# 11	음압기1	30분	15 l/min	400 L	0.0042	기준치 이하
# 12	폐기물 반출구2	30분	15 l/min	400 L	0.0044	기준치 이하
# 13	위생설비 입구3	30분	15 l/min	400 L	0.0028	기준치 이하
# 14	음압기2	30분	15 l/min	400 L	0.0036	기준치 이하
# 15	폐기물 반출구3	30분	15 l/min	400 L	0.0035	기준치 이하
# 16	위생설비 입구4	30분	15 l/min	400 L	0.0042	기준치 이하
# 17	음압기3	30분	15 l/min	400 L	0.0039	기준치 이하
# 18	폐기물 반출구4	30분	15 l/min	400 L	0.0040	기준치 이하
# 19	폐기물 보관지점1	30분	15 l/min	400 L	0.0017	기준치 이하
# 20	폐기물 보관지점2	30분	15 l/min	400 L	0.0016	기준치 이하
# 21	폐기물 보관지점3	30분	15 l/min	400 L	0.0019	기준치 이하
# 22	폐기물 보관지점4	30분	15 l/min	400 L	0.0022	기준치 이하
- 이 하 여 백 -						

5. 측정 위치도

별첨 참조

「석면안전관리법」 제28조 제2항 및 같은 법 시행규칙 제39조 제2항에 따라 석면비산농도를 측정하고 그 결과를 위와 같이 제출합니다.

2018 년 12 월 27 일

사단법인 환경안전보건협회



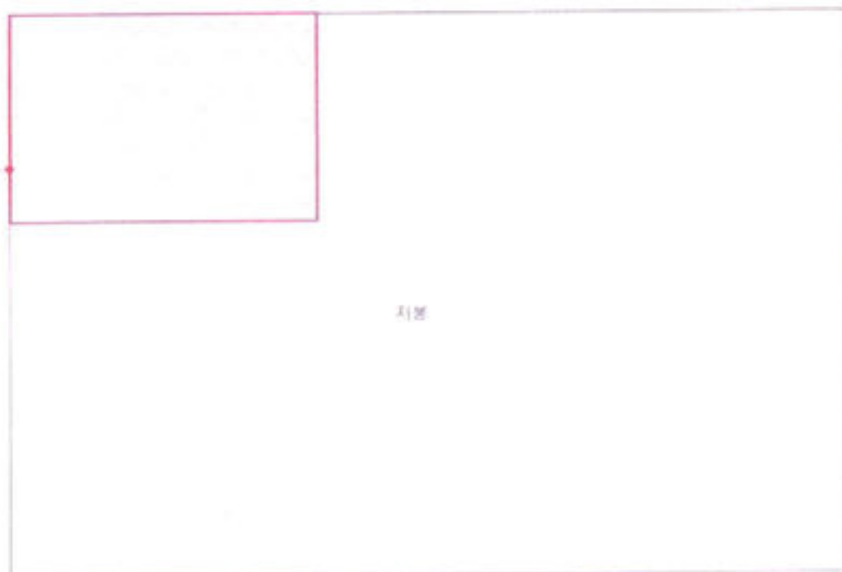
석면해체·제거업자 호인건설 귀하

별첨 1. 측정위치도

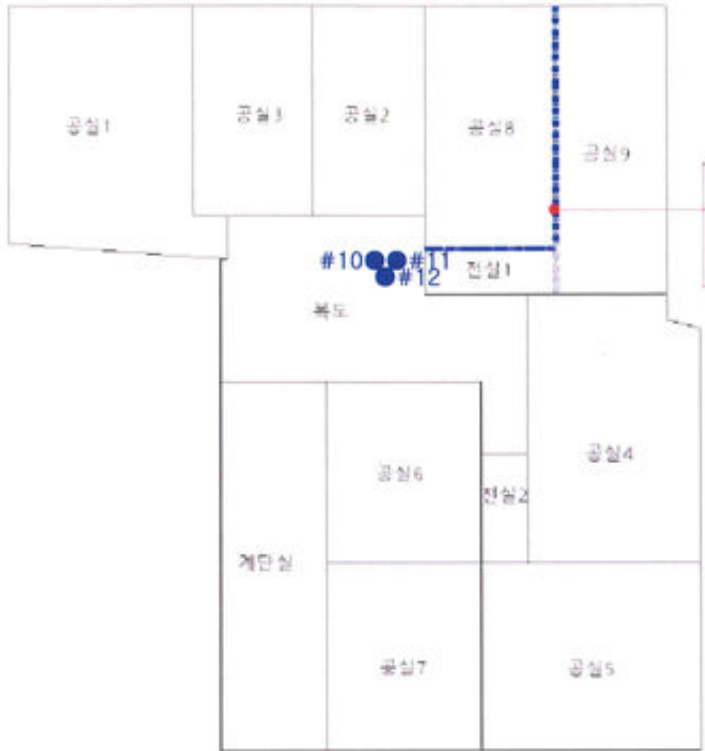
- 세운3구역



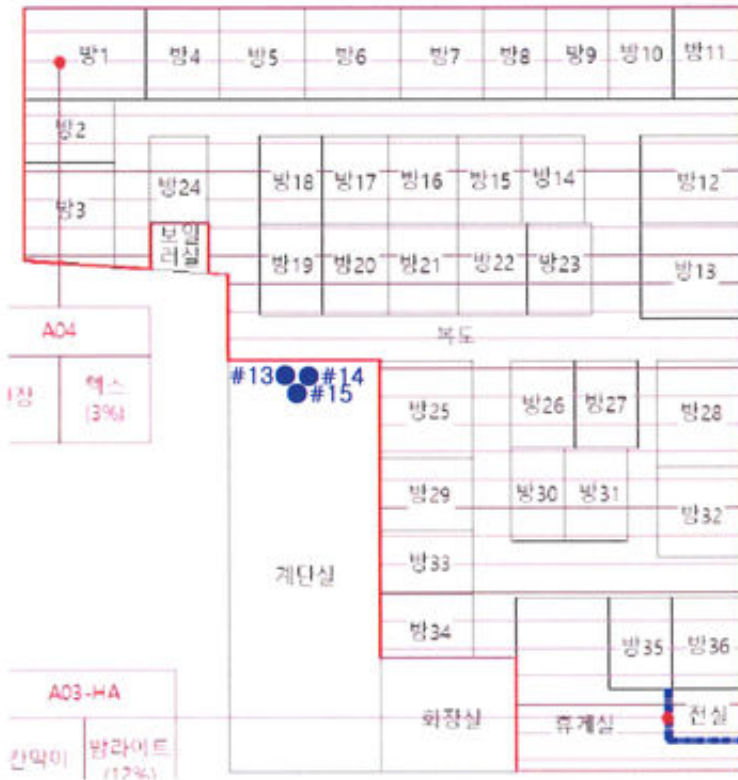
-임정동 21번지 지분층



-입정동 142번지 4층



-입정동 142번지 5층



-입정동 142번지 옥탑층

