



## 작업 중 석면비산 측정 결과보고서

### 1. 작업장 개요

현장명	국세청 남대문 별관 철거공사
현장 소재지	서울특별시 중구 세종대로 119 남대문세무서
측정의뢰자	아이엔지환경개발(주)

### 2. 측정기간 - 2015년 4월 10일 (1일간)

### 3. 측정자(분석자 포함)

성명	자격종목 및 등급	자격등록번호	비고
이효진	대기환경기사	11201021565V	측정책임자
이정우	-	-	분석책임자

### 4. 석면건축자재 [길이(m) · 면적(m<sup>2</sup>) · 부피(m<sup>3</sup>)] - 첨부 1

### 5. 측정결과

시료번호	측정 지점	측정 결과(f/cc)	검출석면
------	-------	-------------	------

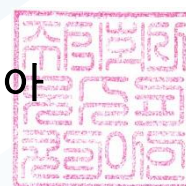
첨부 2

### 6. 측정 지점 위치(도식도) - 첨부 3

「석면안전관리법」 제 28 조제 2 항 및 같은 법 시행규칙 제 39 조제 2 항에 따라 석면해체 · 제거 사업장의 석면 비산 측정 결과를 제출합니다.

2015년 4월 10일

**주식회사 로스피코리아**



사업주 아이엔지환경개발(주) 귀중

## 첨부 1

 4. 석면건축자재 [길이(m) · 면적(m<sup>2</sup>) · 부피(m<sup>3</sup>)]

No.	위치	석면건축자재	석면종류 및 함유량	면적 (m <sup>2</sup> )
1	6층 벽	밤라이트	백석면 9%	184.38
합계				184.38

첨부 2

## 5. 측정 결과

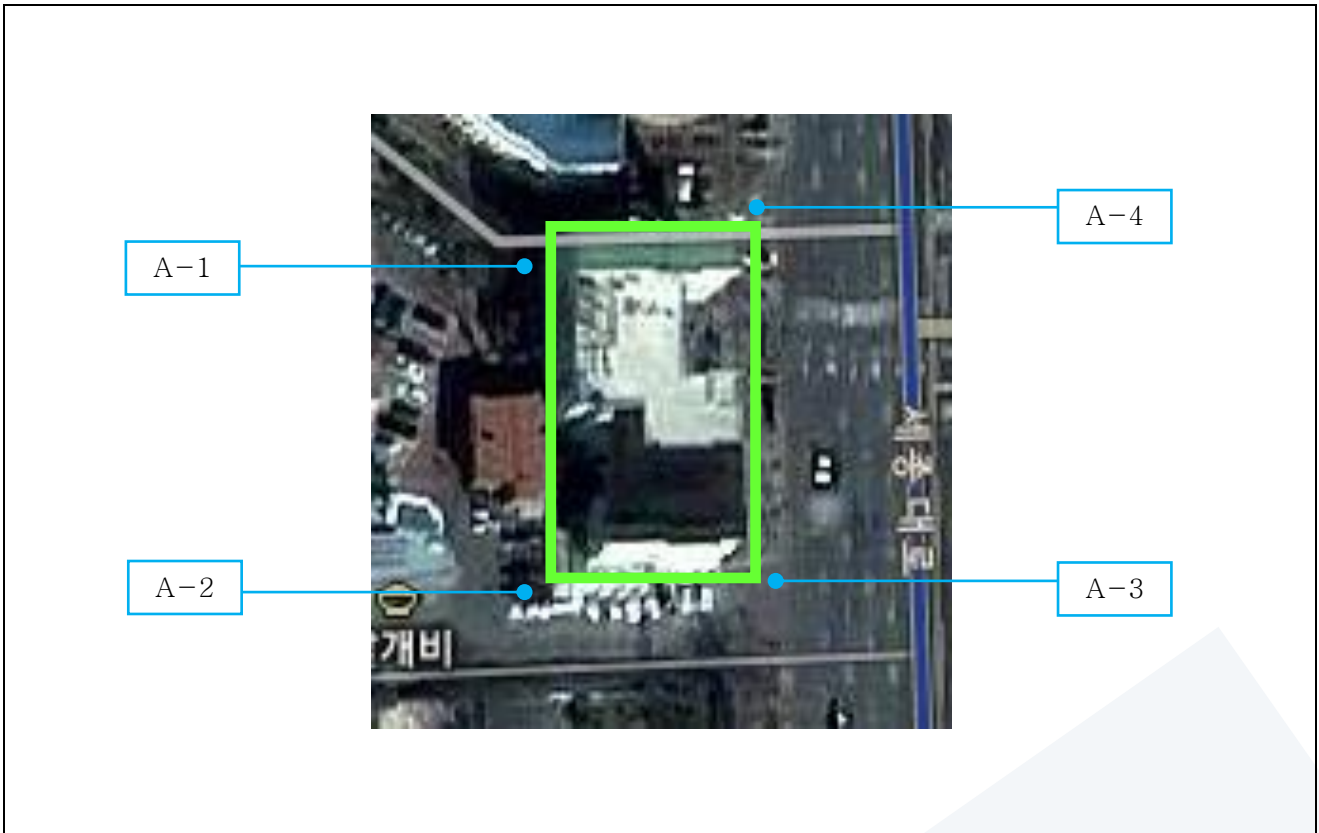
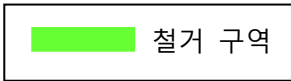
접수번호 : LK\_AA150410-049~058

시료번호	측정 지점	측정 결과(f/cc)	검출석면
A-1	부지경계선	0.001	-
A-2	부지경계선	0.000	-
A-3	부지경계선	0.001	-
A-4	부지경계선	0.001	-
A-5	위생설비 입구	0.001	-
A-6	음압기	0.003	-
A-7	폐기물 반출구	0.001	-
A-8	위생설비 입구	0.002	-
A-9	음압기	0.002	-
A-10	폐기물 반출구	0.002	-

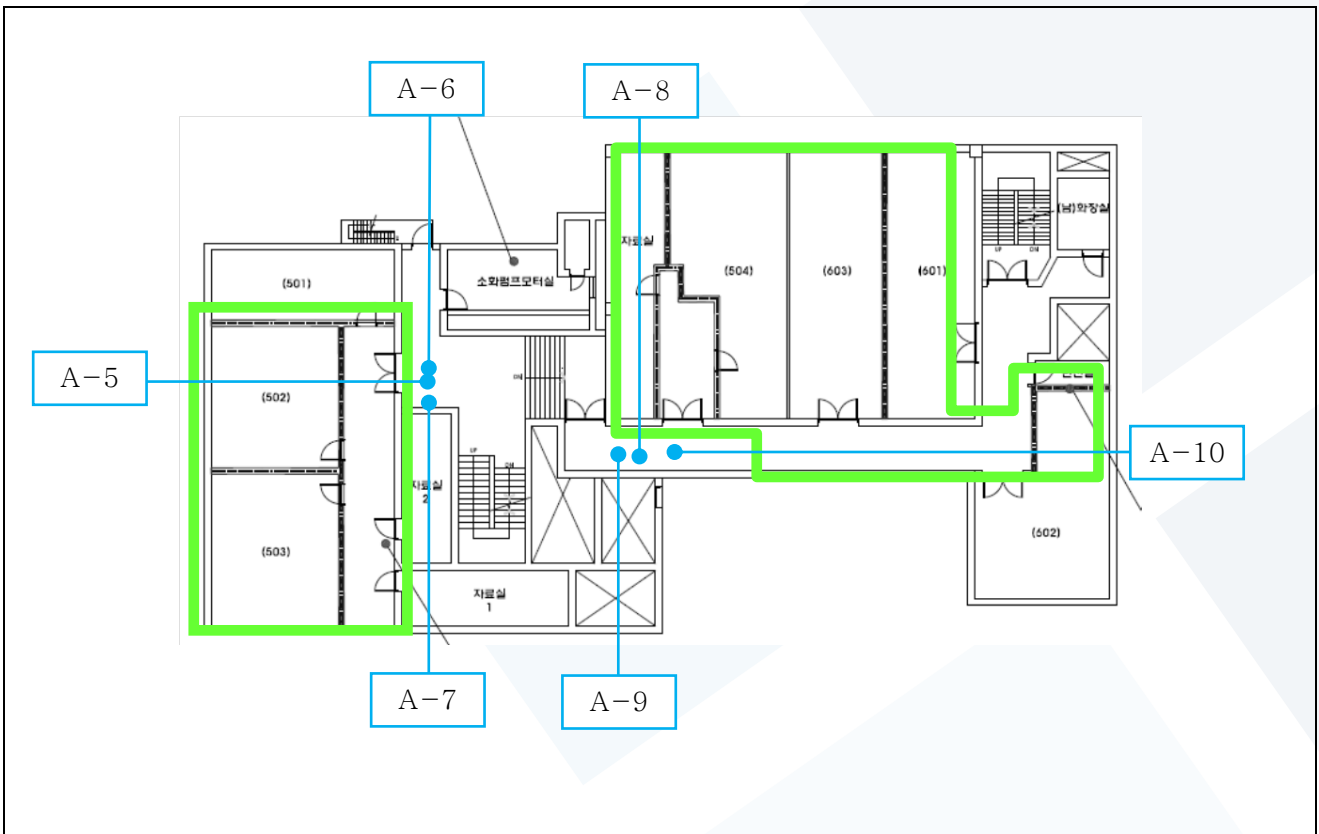
첨부 3

6. 측정 지점 위치(도식도)

측정일 : 2015년 4월 10일



국세청 남대문 별관



6층

## 작업 중 석면비산 측정 결과보고서

### 1. 작업장 개요

현장명	국세청 남대문 별관 철거공사
현장 소재지	서울특별시 중구 세종대로 119 남대문세무서
측정의뢰자	아이엔지환경개발(주)

### 2. 측정기간 - 2015년 4월 11일 (1일간)

### 3. 측정자(분석자 포함)

성명	자격종목 및 등급	자격등록번호	비고
이효진	대기환경기사	11201021565V	측정책임자
이정우	-	-	분석책임자

### 4. 석면건축자재 [길이(m) · 면적(m<sup>2</sup>) · 부피(m<sup>3</sup>)] - 첨부 1

### 5. 측정결과

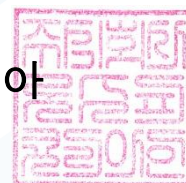
시료번호	측정 지점	측정 결과(f/cc)	검출석면
첨부 2			

### 6. 측정 지점 위치(도식도) - 첨부 3

「석면안전관리법」 제 28 조제 2 항 및 같은 법 시행규칙 제 39 조제 2 항에 따라 석면해체 · 제거 사업장의 석면 비산 측정 결과를 제출합니다.

2015년 4월 11일

**주식회사 로스피코리아**



사업주 아이엔지환경개발(주) 귀중

## 첨부 1

 4. 석면건축자재 [길이(m) · 면적(m<sup>2</sup>) · 부피(m<sup>3</sup>)]

No.	위치	석면건축자재	석면종류 및 함유량	면적 (m <sup>2</sup> )
1	5층 벽	밤라이트	백석면 9%	286.25
2	5층 천장	텍스	백석면 4%	144.91
합계				431.16

첨부 2

## 5. 측정 결과

접수번호 : LK\_AA150411-037~046

시료번호	측정 지점	측정 결과(f/cc)	검출석면
A-1	부지경계선	0.000	-
A-2	부지경계선	0.001	-
A-3	부지경계선	0.001	-
A-4	부지경계선	0.001	-
A-5	위생설비 입구	0.002	-
A-6	음압기	0.001	-
A-7	폐기물 반출구	0.002	-
A-8	위생설비 입구	0.003	-
A-9	음압기	0.001	-
A-10	폐기물 반출구	0.002	-

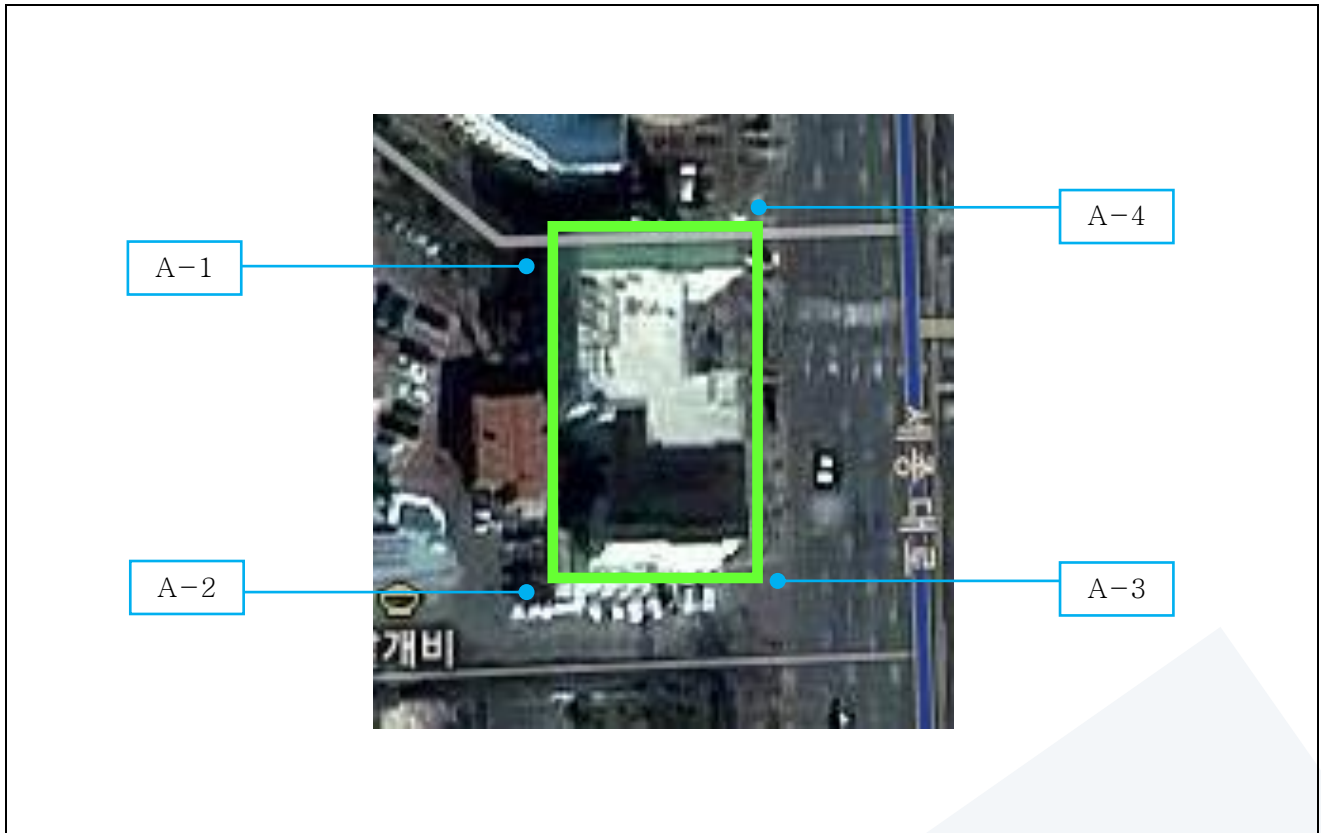


첨부 3

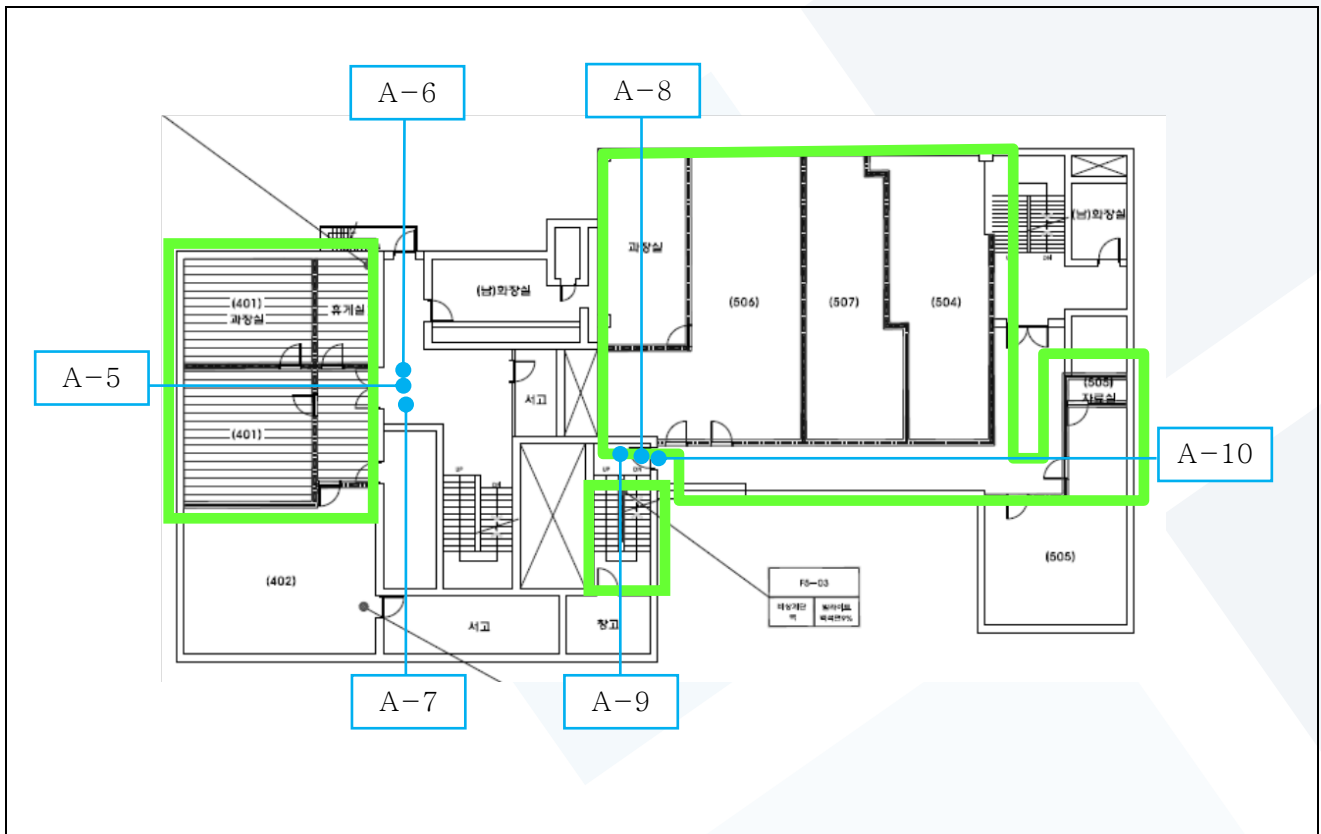
6. 측정 지점 위치(도식도)

측정일 : 2015년 4월 11일

 철거 구역



국세청 남대문 별관



5층

## 작업 중 석면비산 측정 결과보고서

### 1. 작업장 개요

현장명	국세청 남대문 별관 철거공사
현장 소재지	서울특별시 중구 세종대로 119 남대문세무서
측정의뢰자	아이엔지환경개발(주)

### 2. 측정기간 - 2015년 4월 12일 (1일간)

### 3. 측정자(분석자 포함)

성명	자격종목 및 등급	자격등록번호	비고
이효진	대기환경기사	11201021565V	측정책임자
이정우	-	-	분석책임자

### 4. 석면건축자재 [길이(m) · 면적(m<sup>2</sup>) · 부피(m<sup>3</sup>)] - 첨부 1

### 5. 측정결과

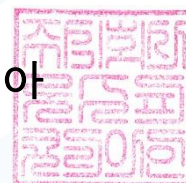
시료번호	측정 지점	측정 결과(f/cc)	검출석면
첨부 2			

### 6. 측정 지점 위치(도식도) - 첨부 3

「석면안전관리법」 제 28 조제 2 항 및 같은 법 시행규칙 제 39 조제 2 항에 따라 석면해체 · 제거 사업장의 석면 비산 측정 결과를 제출합니다.

2015년 4월 12일

**주식회사 로스피코리아**



사업주 아이엔지환경개발(주) 귀중

## 첨부 1

 4. 석면건축자재 [길이(m) · 면적(m<sup>2</sup>) · 부피(m<sup>3</sup>)]

No.	위치	석면건축자재	석면종류 및 함유량	면적 (m <sup>2</sup> )
1	4층 벽	밤라이트	백석면 9%	24.19
2	4층 천장	텍스	백석면 4%	26.25
3	3층 벽	밤라이트	백석면 9%	193.87
합계				<b>244.31</b>

첨부 2

## 5. 측정 결과

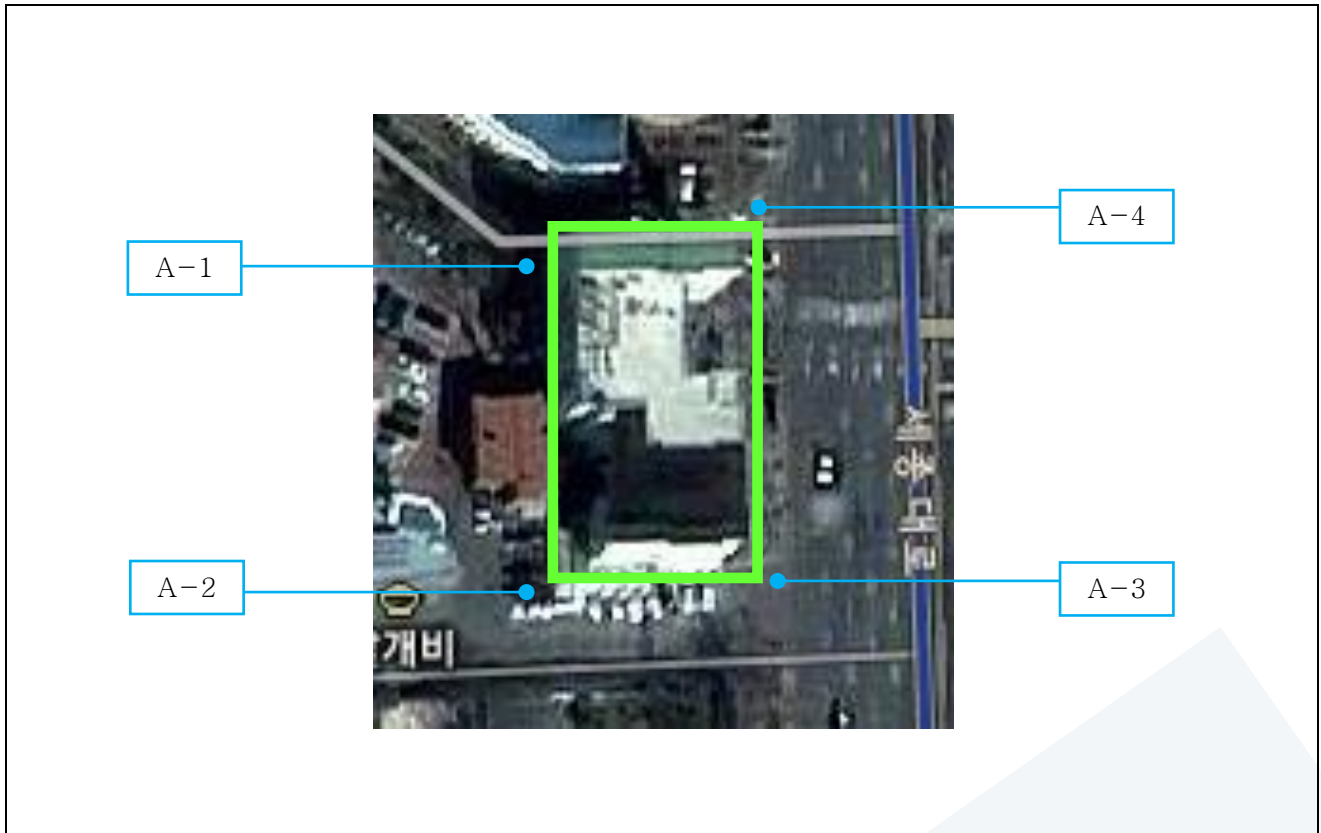
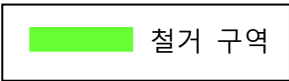
접수번호 : LK\_AA150412-020~032

시료번호	측정 지점	측정 결과(f/cc)	검출석면
A-1	부지경계선	0.001	-
A-2	부지경계선	0.001	-
A-3	부지경계선	0.001	-
A-4	부지경계선	0.001	-
A-5	위생설비 입구	0.001	-
A-6	음압기	0.000	-
A-7	폐기물 반출구	0.002	-
A-8	위생설비 입구	0.002	-
A-9	음압기	0.001	-
A-10	폐기물 반출구	0.001	-
A-11	위생설비 입구	0.003	-
A-12	음압기	0.003	-
A-13	폐기물 반출구	0.002	-

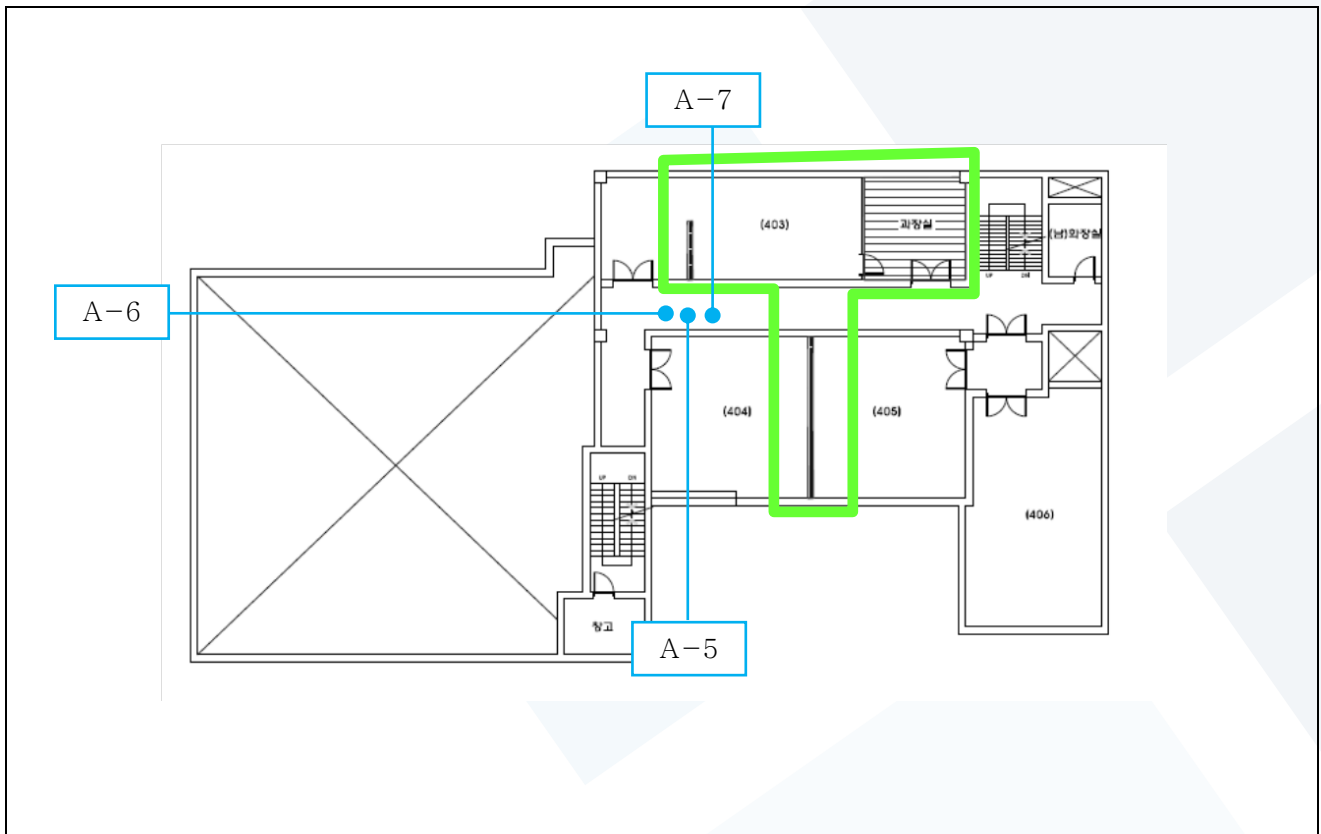
첨부 3

6. 측정 지점 위치(도식도)

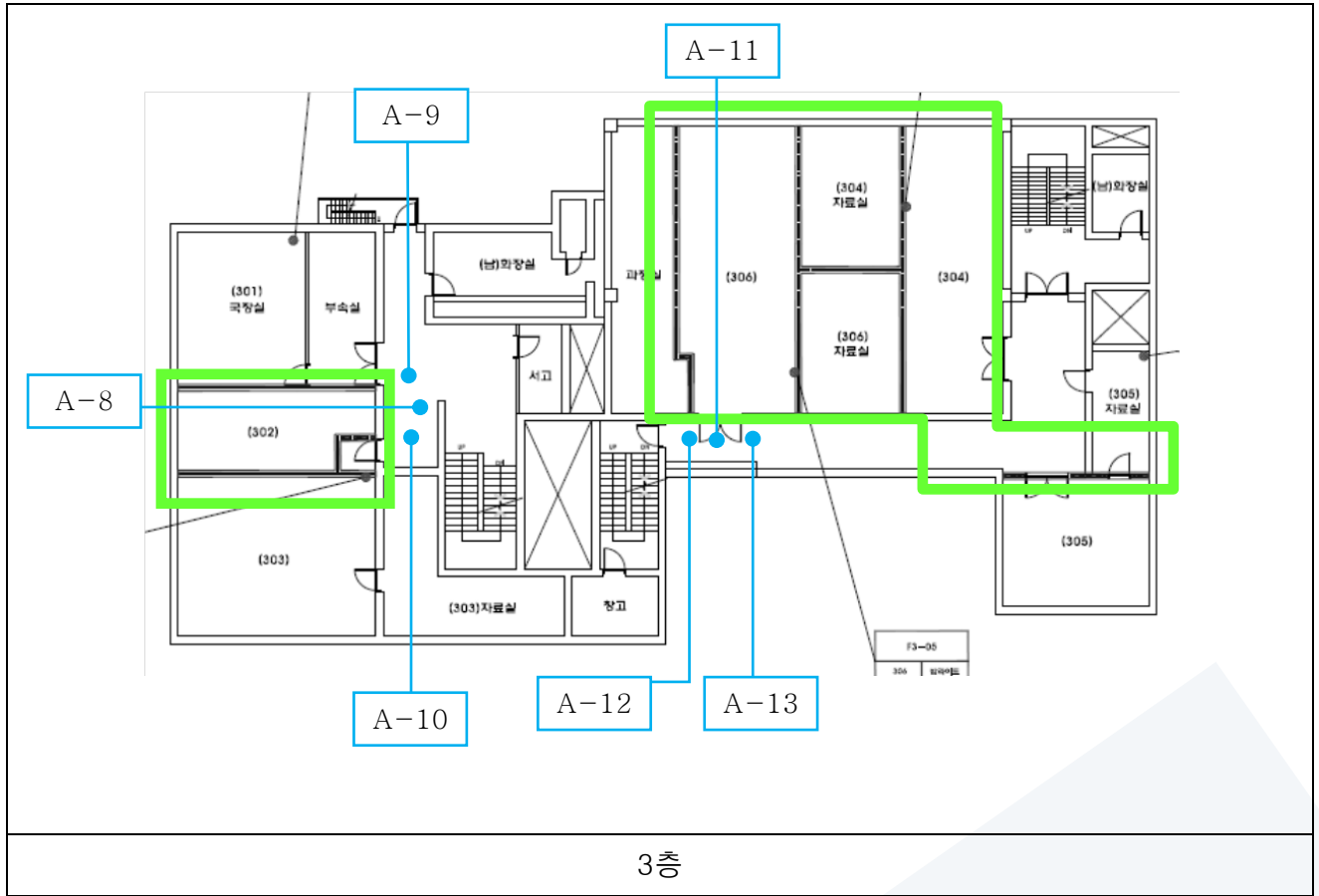
측정일 : 2015년 4월 12일



국세청 남대문 별관



4층



## 작업 중 석면비산 측정 결과보고서

### 1. 작업장 개요

현장명	국세청 남대문 별관 철거공사
현장 소재지	서울특별시 중구 세종대로 119 남대문세무서
측정의뢰자	아이엔지환경개발(주)

### 2. 측정기간 - 2015년 4월 13일 (1일간)

### 3. 측정자(분석자 포함)

성명	자격종목 및 등급	자격등록번호	비고
이효진	대기환경기사	11201021565V	측정책임자
이정우	-	-	분석책임자

### 4. 석면건축자재 [길이(m) · 면적(m<sup>2</sup>) · 부피(m<sup>3</sup>)] - 첨부 1

### 5. 측정결과

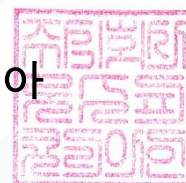
시료번호	측정 지점	측정 결과(f/cc)	검출석면
첨부 2			

### 6. 측정 지점 위치(도식도) - 첨부 3

「석면안전관리법」 제 28 조제 2 항 및 같은 법 시행규칙 제 39 조제 2 항에 따라 석면해체 · 제거 사업장의 석면 비산 측정 결과를 제출합니다.

2015년 4월 13일

주식회사 로스피코리아



사업주 아이엔지환경개발(주) 귀중

## 첨부 1

 4. 석면건축자재 [길이(m) · 면적(m<sup>2</sup>) · 부피(m<sup>3</sup>)]

No.	위치	석면건축자재	석면종류 및 함유량	면적 (m <sup>2</sup> )
1	2층 벽	밤라이트	백석면 9%	150.98
합계				150.98



첨부 2

## 5. 측정 결과

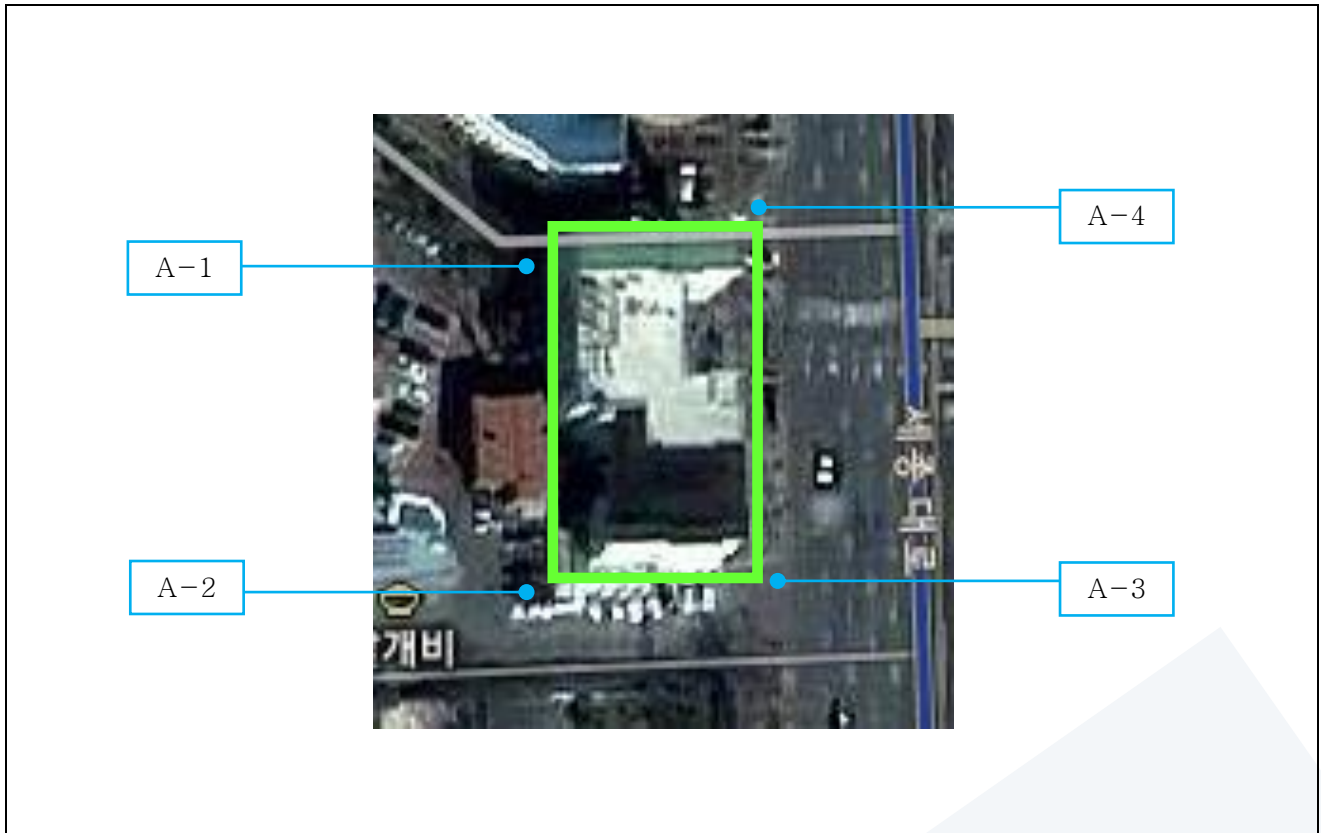
접수번호 : LK\_AA150413-013~022

시료번호	측정 지점	측정 결과(f/cc)	검출석면
A-1	부지경계선	0.000	-
A-2	부지경계선	0.001	-
A-3	부지경계선	0.001	-
A-4	부지경계선	0.001	-
A-5	위생설비 입구	0.002	-
A-6	음압기	0.001	-
A-7	폐기물 반출구	0.001	-
A-8	위생설비 입구	0.002	-
A-9	음압기	0.000	-
A-10	폐기물 반출구	0.000	-

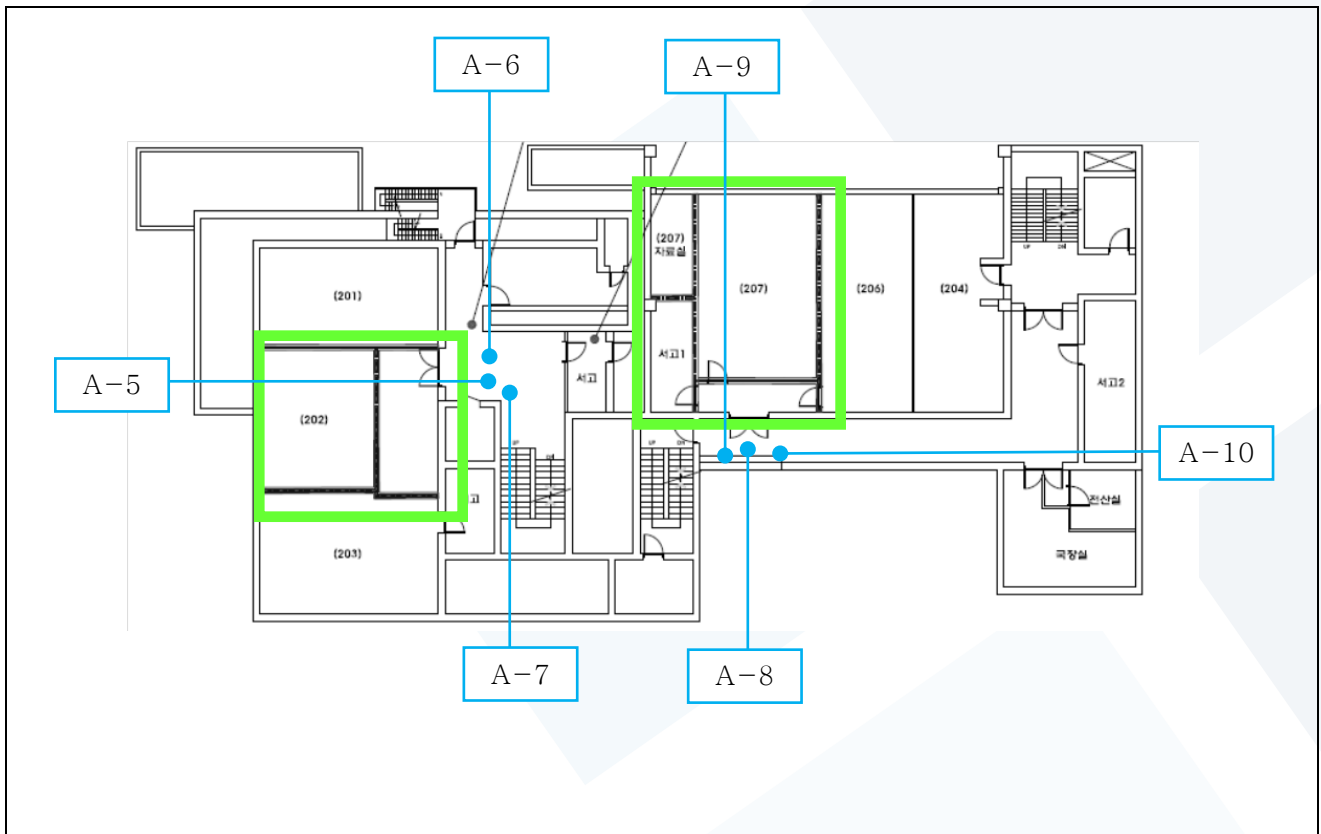
첨부 3

6. 측정 지점 위치(도식도)

측정일 : 2015년 4월 13일



국세청 남대문 별관



2층

## 작업 중 석면비산 측정 결과보고서

### 1. 작업장 개요

현장명	국세청 남대문 별관 철거공사
현장 소재지	서울특별시 중구 세종대로 119 남대문세무서
측정의뢰자	아이엔지환경개발(주)

### 2. 측정기간 - 2015년 4월 14일 (1일간)

### 3. 측정자(분석자 포함)

성명	자격종목 및 등급	자격등록번호	비고
이효진	대기환경기사	11201021565V	측정책임자
이정우	-	-	분석책임자

### 4. 석면건축자재 [길이(m) · 면적(m<sup>2</sup>) · 부피(m<sup>3</sup>)] - 첨부 1

### 5. 측정결과

시료번호	측정 지점	측정 결과(f/cc)	검출석면
------	-------	-------------	------

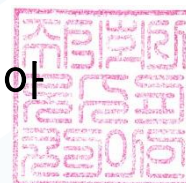
첨부 2

### 6. 측정 지점 위치(도식도) - 첨부 3

「석면안전관리법」 제 28 조제 2 항 및 같은 법 시행규칙 제 39 조제 2 항에 따라 석면해체 · 제거 사업장의 석면 비산 측정 결과를 제출합니다.

2015년 4월 14일

주식회사 로스피코리아



사업주 아이엔지환경개발(주) 귀중

## 첨부 1

 4. 석면건축자재 [길이(m) · 면적(m<sup>2</sup>) · 부피(m<sup>3</sup>)]

No.	위치	석면건축자재	석면종류 및 함유량	면적 (m <sup>2</sup> )
1	1층 벽	밤라이트	백석면 9%	26.32
2	1층 지붕	슬레이트	백석면 9%	31.92
합계				58.24

첨부 2

## 5. 측정 결과

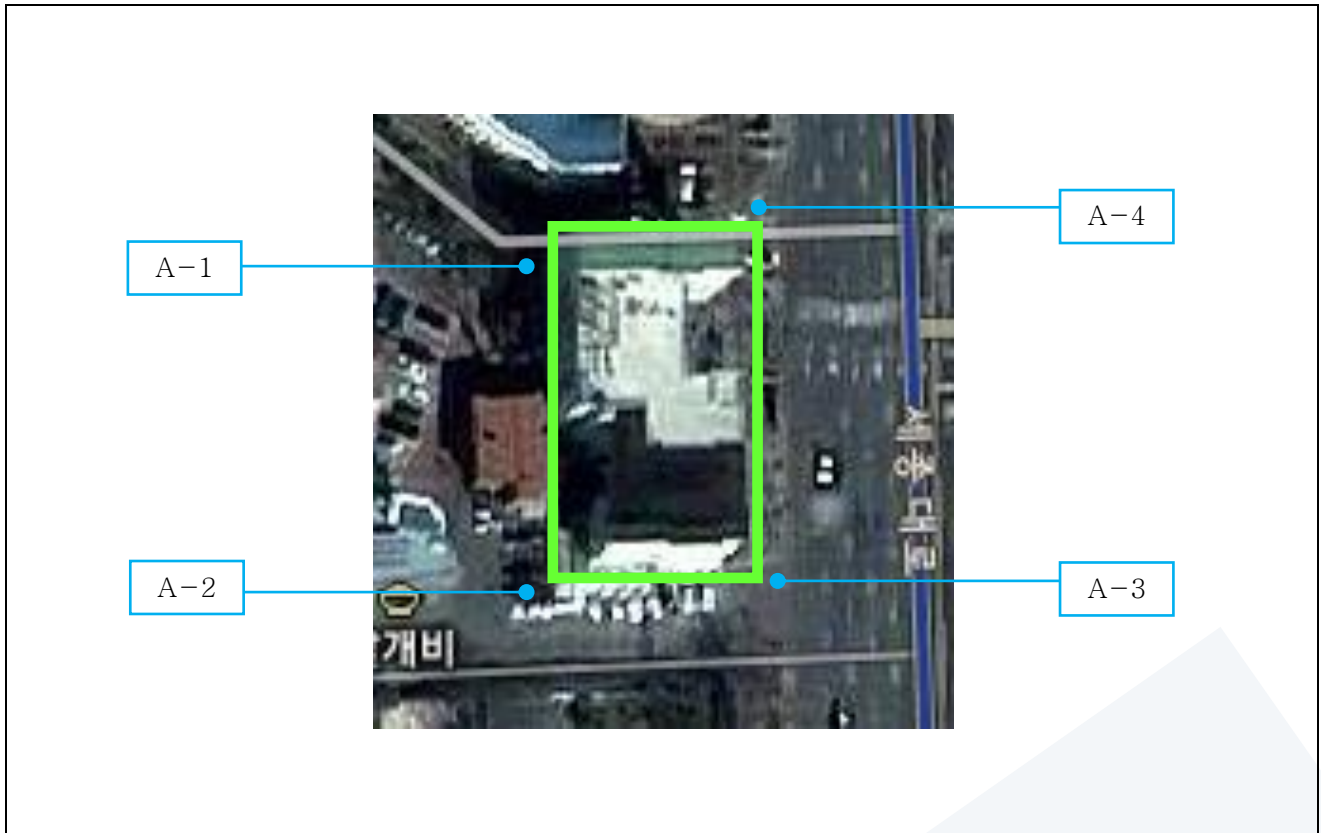
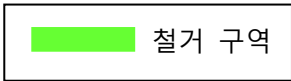
접수번호 : LK\_AA150414-001~009

시료번호	측정 지점	측정 결과(f/cc)	검출석면
A-1	부지경계선	0.000	-
A-2	부지경계선	0.001	-
A-3	부지경계선	0.000	-
A-4	부지경계선	0.000	-
A-5	위생설비 입구	0.001	-
A-6	음압기	0.002	-
A-7	폐기물 반출구	0.002	-
A-8	위생설비 입구	0.001	-
A-9	폐기물 반출구	0.001	-

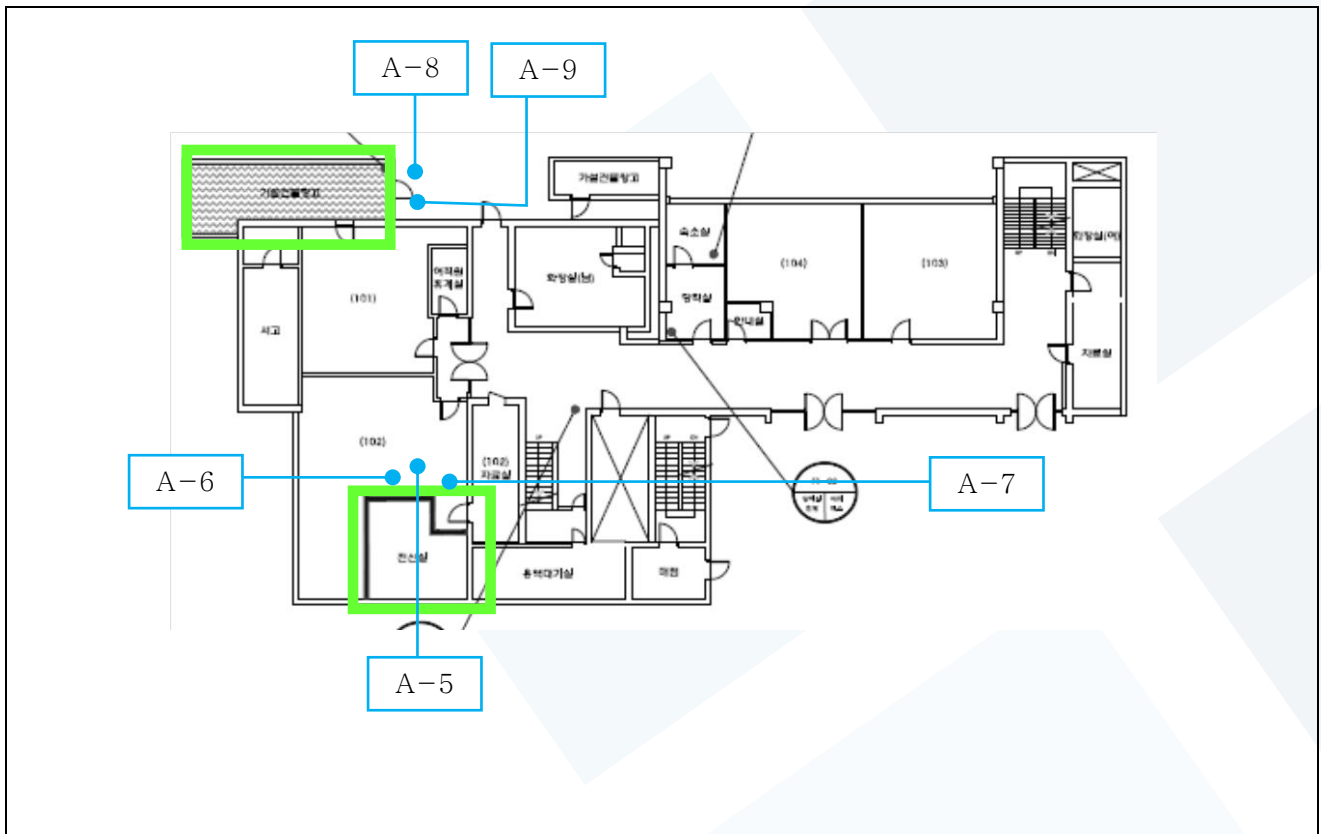
첨부 3

6. 측정 지점 위치(도식도)

측정일 : 2015년 4월 14일



국세청 남대문 별관



1층

## 작업 중 석면비산 측정 결과보고서

### 1. 작업장 개요

현장명	국세청 남대문 별관 철거공사
현장 소재지	서울특별시 중구 세종대로 119 남대문세무서
측정의뢰자	아이엔지환경개발(주)

### 2. 측정기간 - 2015년 5월 1일 (1일간)

### 3. 측정자(분석자 포함)

성명	자격종목 및 등급	자격등록번호	비고
이효진	대기환경기사	11201021565V	측정책임자
이정우	-	-	분석책임자

### 4. 석면건축자재 [길이(m) · 면적(m<sup>2</sup>) · 부피(m<sup>3</sup>)] - 첨부 1

### 5. 측정결과

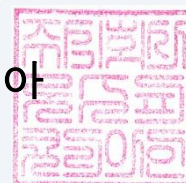
시료번호	측정 지점	측정 결과(f/cc)	검출석면
첨부 2			

### 6. 측정 지점 위치(도식도) - 첨부 3

「석면안전관리법」 제 28 조제 2 항 및 같은 법 시행규칙 제 39 조제 2 항에 따라 석면해체 · 제거 사업장의 석면 비산 측정 결과를 제출합니다.

2015년 5월 1일

주식회사 로스피코리아



사업주 아이엔지환경개발(주) 귀중

## 첨부 1

 4. 석면건축자재 [길이(m) · 면적(m<sup>2</sup>) · 부피(m<sup>3</sup>)]

No.	위치	석면건축자재	석면종류 및 함유량	면적 (m <sup>2</sup> )
1	4층 천장	텍스	백석면 4%	48.6
합계				48.6



첨부 2

## 5. 측정 결과

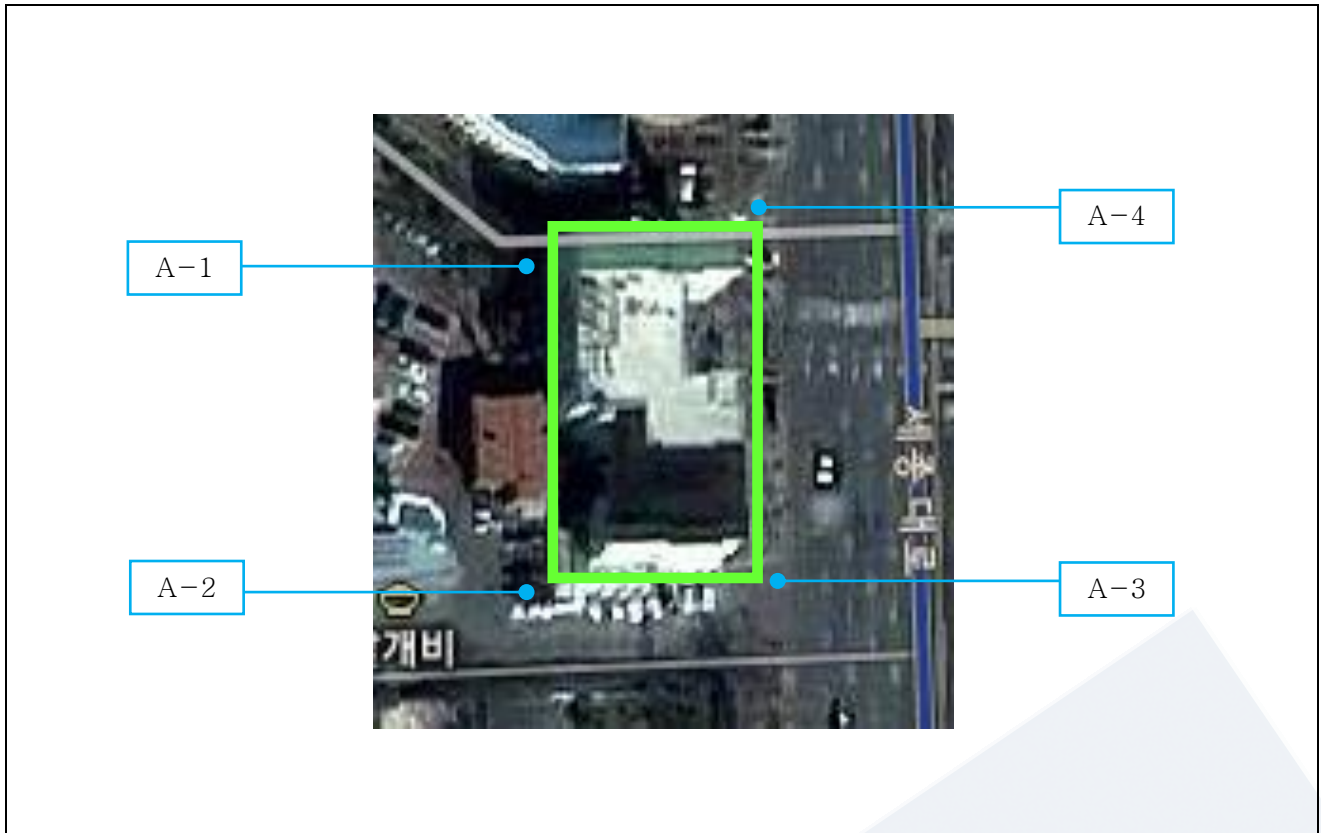
접수번호 : LK\_AA150501-001~007

시료번호	측정 지점	측정 결과(f/cc)	검출석면
A-1	부지경계선	0.001	-
A-2	부지경계선	0.001	-
A-3	부지경계선	0.001	-
A-4	부지경계선	0.000	-
A-5	위생설비 입구	0.001	-
A-6	음압기	0.002	-
A-7	폐기물 반출구	0.000	-

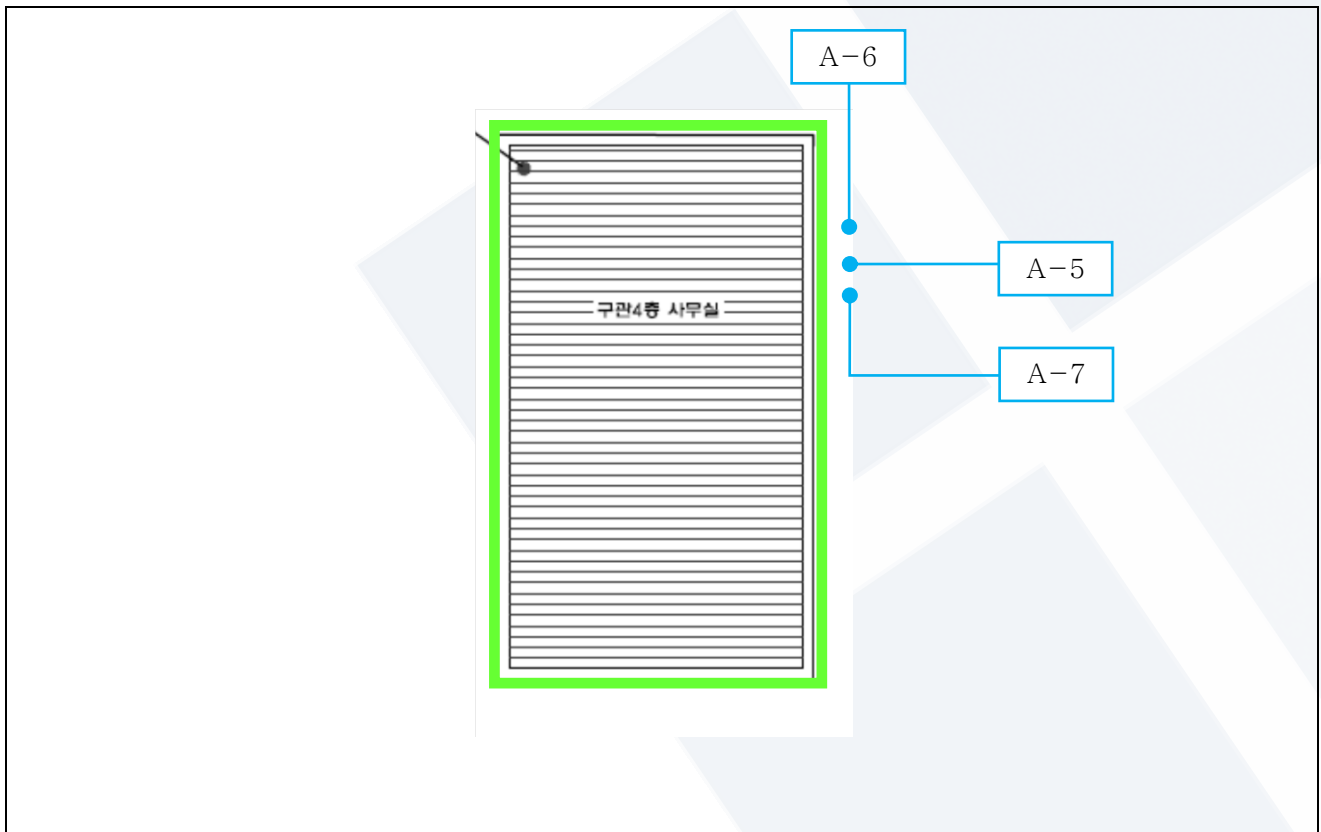
첨부 3

6. 측정 지점 위치(도식도)

측정일 : 2015년 5월 1일



국세청 남대문 별관



4층 사무실