

## 작업 중 석면비산 측정 결과보고서

### 1. 작업장 개요

현장명	근린생활시설 석면해체공사
현장 소재지	서울특별시 중구 동호로 35 길 5 석광빌딩
측정의뢰자	(주)청우에이앤디

### 2. 측정기간 - 2015년 2월 2일 (1일간)

### 3. 측정자(분석자 포함)

성명	자격종목 및 등급	자격등록번호	비고
이효진	대기환경기사	11201021565V	측정책임자
이정우	-	-	분석책임자

### 4. 석면건축자재 [길이(m) · 면적(m<sup>2</sup>) · 부피(m<sup>3</sup>)] - 첨부 1

### 5. 측정결과

시료번호	측정 지점	측정 결과(f/cc)	검출석면
첨부 2			

### 6. 측정 지점 위치(도식도) - 첨부 3

「석면안전관리법」 제 28 조제 2 항 및 같은 법 시행규칙 제 39 조제 2 항에 따라 석면해체 · 제거 사업장의 석면 비산 측정 결과를 제출합니다.

2015년 2월 2일

주식회사 로스피코리아



사업주 (주)청우에이앤디 귀중

## 첨부 1

 4. 석면건축자재 [길이(m) · 면적(m<sup>2</sup>) · 부피(m<sup>3</sup>)]

No.	위치	석면건축자재	석면종류 및 함유량	면적 (m <sup>2</sup> )
1	6층 천장	텍스	백석면 3%	178.19
2	6층 벽	밤라이트	백석면 12%	172.04
3	4층 천장	텍스	백석면 3%	224.78
합계				575.01

첨부 2

### 5. 측정 결과

접수번호 : LK\_AA150202-001~012

시료번호	측정 지점	측정 결과(f/cc)	검출석면
A-1	부지경계선	0.004	-
A-2	부지경계선	0.004	-
A-3	부지경계선	0.003	-
A-4	부지경계선	0.003	-
A-5	위생설비 입구	0.004	-
A-6	음압기	0.003	-
A-7	폐기물 반출구	0.002	-
A-8	위생설비 입구	0.004	-
A-9	음압기	0.004	-
A-10	폐기물 반출구	0.002	-
A-11	폐기물 보관지점	0.002	-
A-12	폐기물 보관지점	0.002	-

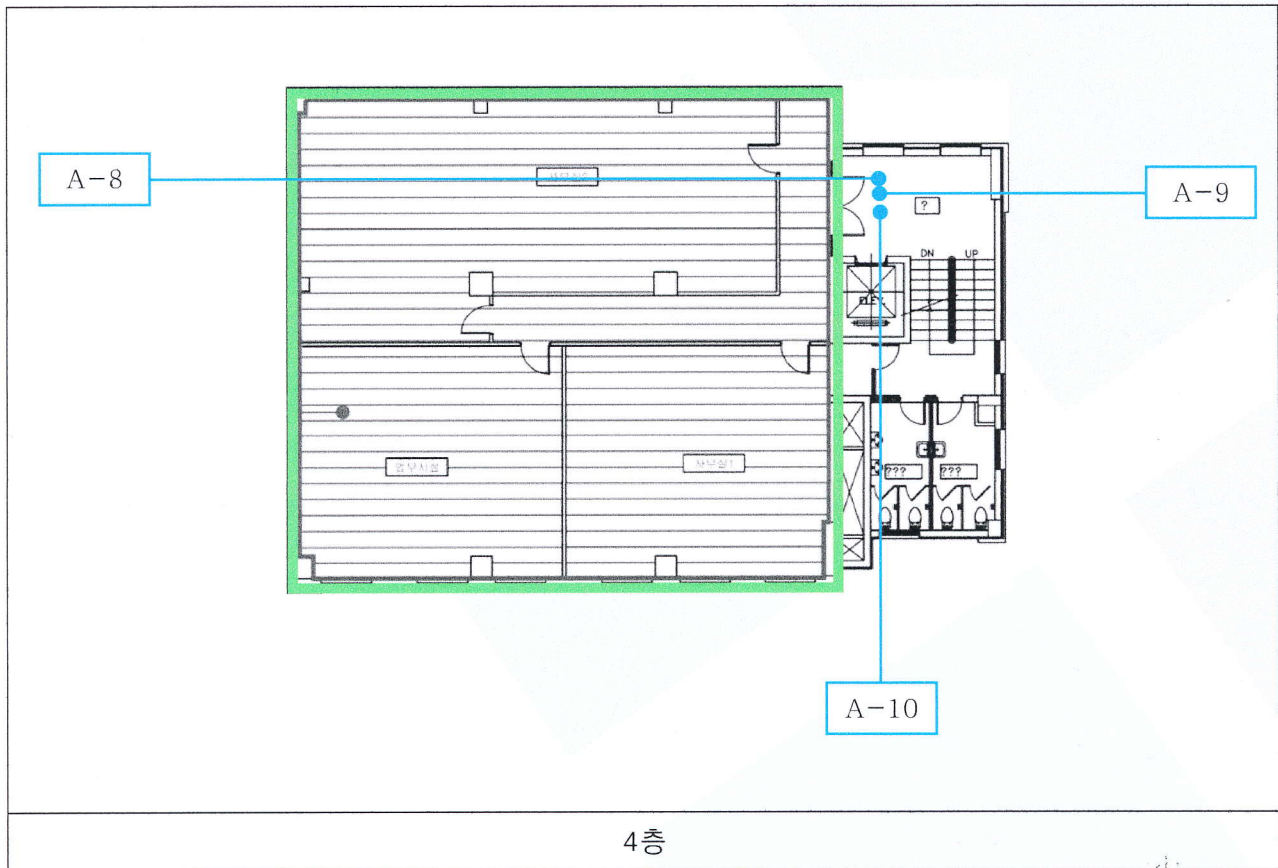
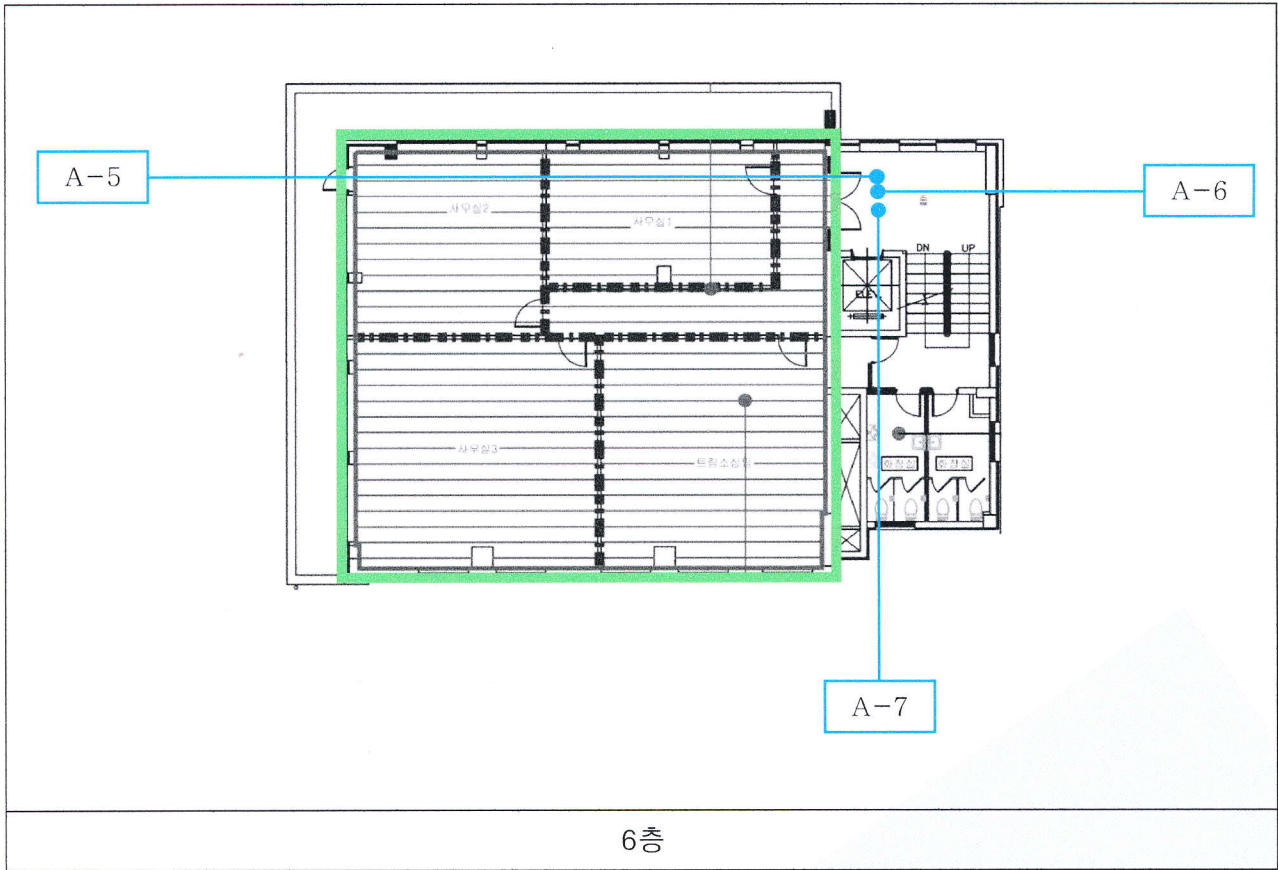


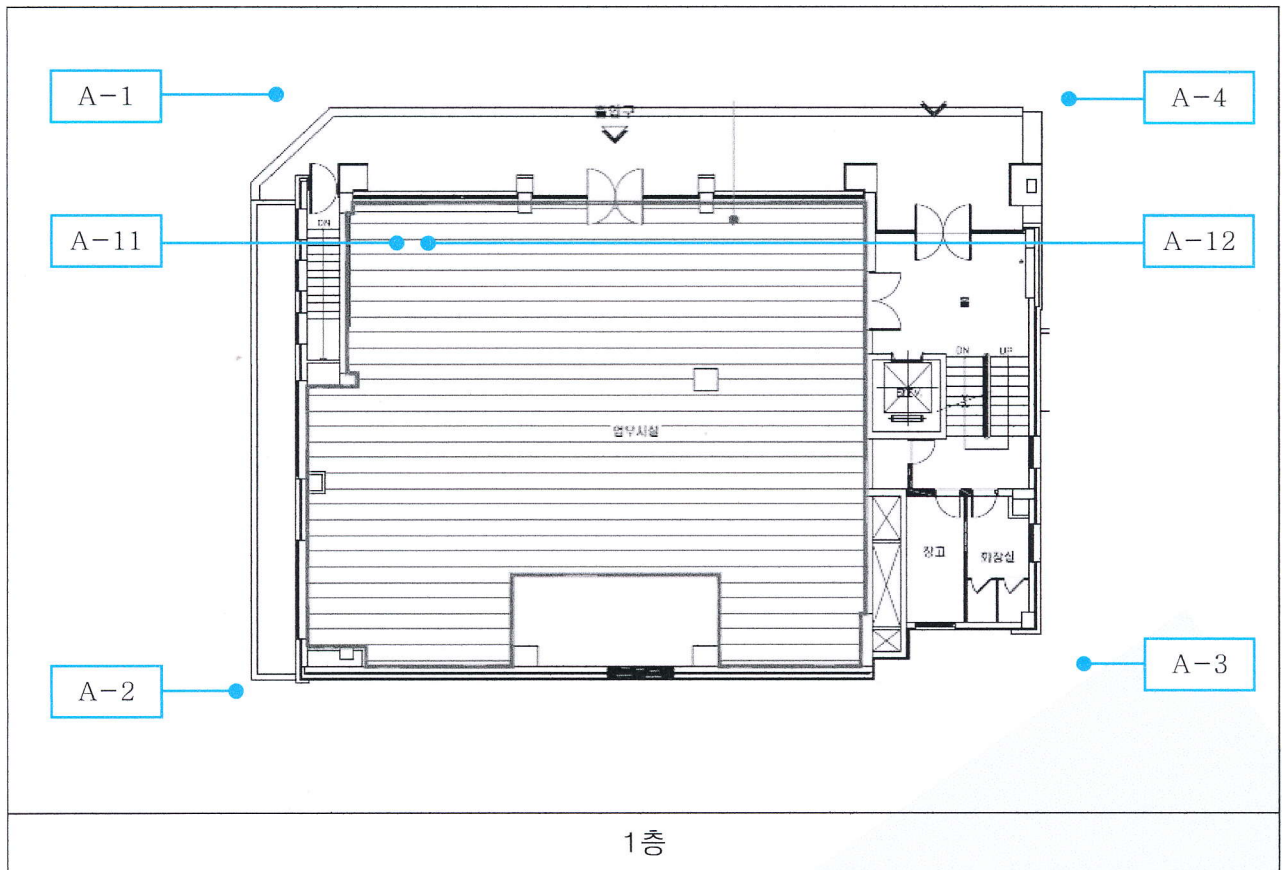
첨부 3

6. 측정 지점 위치(도식도)

측정일 : 2015년 2월 2일

■ 철거 구역





## 작업 중 석면비산 측정 결과보고서

### 1. 작업장 개요

현장명	근린생활시설 석면해체공사
현장 소재지	서울특별시 중구 동호로 35 길 5 석광빌딩
측정의뢰자	(주)청우에이앤디

### 2. 측정기간 - 2015년 2월 3일 (1일간)

### 3. 측정자(분석자 포함)

성명	자격종목 및 등급	자격등록번호	비고
이효진	대기환경기사	11201021565V	측정책임자
이정우	-	-	분석책임자

### 4. 석면건축자재 [길이(m) · 면적(m<sup>2</sup>) · 부피(m<sup>3</sup>)] - 첨부 1

### 5. 측정결과

시료번호	측정 지점	측정 결과(f/cc)	검출석면
첨부 2			

### 6. 측정 지점 위치(도식도) - 첨부 3

「석면안전관리법」 제 28 조제 2 항 및 같은 법 시행규칙 제 39 조제 2 항에 따라 석면해체 · 제거 사업장의 석면 비산 측정 결과를 제출합니다.

2015년 2월 3일

주식회사 로스피코리아



사업주 (주)청우에이앤디 귀중



## 첨부 1

 4. 석면건축자재 [길이(m) · 면적(m<sup>2</sup>) · 부피(m<sup>3</sup>)]

No.	위치	석면건축자재	석면종류 및 함유량	면적 (m <sup>2</sup> )
-	-	-	-	-
-	-	-	-	-
합계				-

※ 2월 3일 : 석면 해체 작업 없음

첨부 2

5. 측정 결과

접수번호 : LK\_AA150203-001~002


시료번호	측정 지점	측정 결과(f/cc)	검출석면
A-1	폐기물 보관지점	0.001	-
A-2	폐기물 보관지점	0.001	-



첨부 3

6. 측정 지점 위치(도식도)

측정일 : 2015년 2월 3일


 철거 구역

