

## 석면해체·제거 사업장의 석면비산 측정 결과보고서

접수번호	접수일			
제출인	상호(대표자)	(주)청우에이앤디	사업자등록번호	
	주소	경기도 고양시 덕양구 해포길 44 204호 (현천동) (전화번호: 02-3159-0723)		
건축물	건물명	석광빌딩	위치 서울특별시 중구 동호로 35 길 5 석광빌딩	
	연면적(m <sup>2</sup> )	- m <sup>2</sup>	작업기간 2015년 1월 13일 ~ 18일	
	석면건축자재[길이(m)·면적(m <sup>2</sup> )·부피(m <sup>3</sup> )]		텍스 1,517.61 m <sup>2</sup> , 밤라이트 714.12 m <sup>2</sup> (철거 : 텍스 617.31 m <sup>2</sup> , 밤라이트 144.44 m <sup>2</sup> )	
측정기관	대표자	(주)로스피코리아	사업자등록번호 113-86-34080	
	주소	서울시 구로구 구로동 212-26 이스페이스 603-1호		
측정 일시	2015년 1월 13일 ~ 18일			
측정 결과	시료번호	측정 지점	측정 결과(f/cc)	검출석면
	첨부			
측정 지점 위치(도식도)				
첨부				
<p>「석면안전관리법」 제28조제2항 및 같은 법 시행규칙 제39조제2항에 따라 석면해체·제거 사업장의 석면 비산 측정 결과를 제출합니다.</p>				
2015년      월      일				
제출인    (주)청우에이앤디      (서명 또는 인)				
특별자치도지사·시장·군수·구청장    귀하				
첨부서류	「산업안전보건법 시행규칙」 별지 제17호의6서식의 석면해체·제거작업 신고서 사본			수수료 없음

## 작업 중 석면비산 측정 결과보고서

### 1. 작업장 개요

현장명	근린생활시설 석면해체공사
현장 소재지	서울특별시 중구 동호로 35 길 5 석광빌딩
측정의뢰자	(주)청우에이앤디

### 2. 측정기간 - 2015년 1월 13일 (1일간)

### 3. 측정자(분석자 포함)

성명	자격종목 및 등급	자격등록번호	비고
이효진	대기환경기사	11201021565V	측정책임자
이정우	-	-	분석책임자

### 4. 석면건축자재 [길이(m) · 면적(m<sup>2</sup>) · 부피(m<sup>3</sup>)] - 첨부 1

### 5. 측정결과

시료번호	측정 지점	측정 결과(f/cc)	검출석면
------	-------	-------------	------

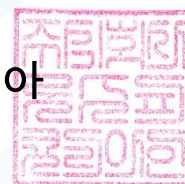
첨부 2

### 6. 측정 지점 위치(도식도) - 첨부 3

「석면안전관리법」 제 28 조제 2 항 및 같은 법 시행규칙 제 39 조제 2 항에 따라 석면해체 · 제거 사업장의 석면 비산 측정 결과를 제출합니다.

2015년 1월 13일

**주식회사 로스피코리아**



사업주 (주)청우에이앤디 귀중

## 첨부 1

 4. 석면건축자재 [길이(m) · 면적(m<sup>2</sup>) · 부피(m<sup>3</sup>)]

No.	위치	석면건축자재	석면종류 및 함유량	면적 (m <sup>2</sup> )
1	7층 천장	텍스	백석면 3%	192.35
2	7층 벽	밤라이트	백석면 12%	144.44
3	2층 천장	텍스	백석면 3%	224.78
4	1층 천장	텍스	백석면 3%	214.34
합계				<b>775.91</b>

※ 1월 13일 : 7층 천장 일부 석면 해체제거 작업 진행함.  
 7층 벽, 1층~2층 천장 석면 해체제거 작업 완료함.

## 첨부 2

## 5. 측정 결과

접수번호 : LK\_AA150113-001~014

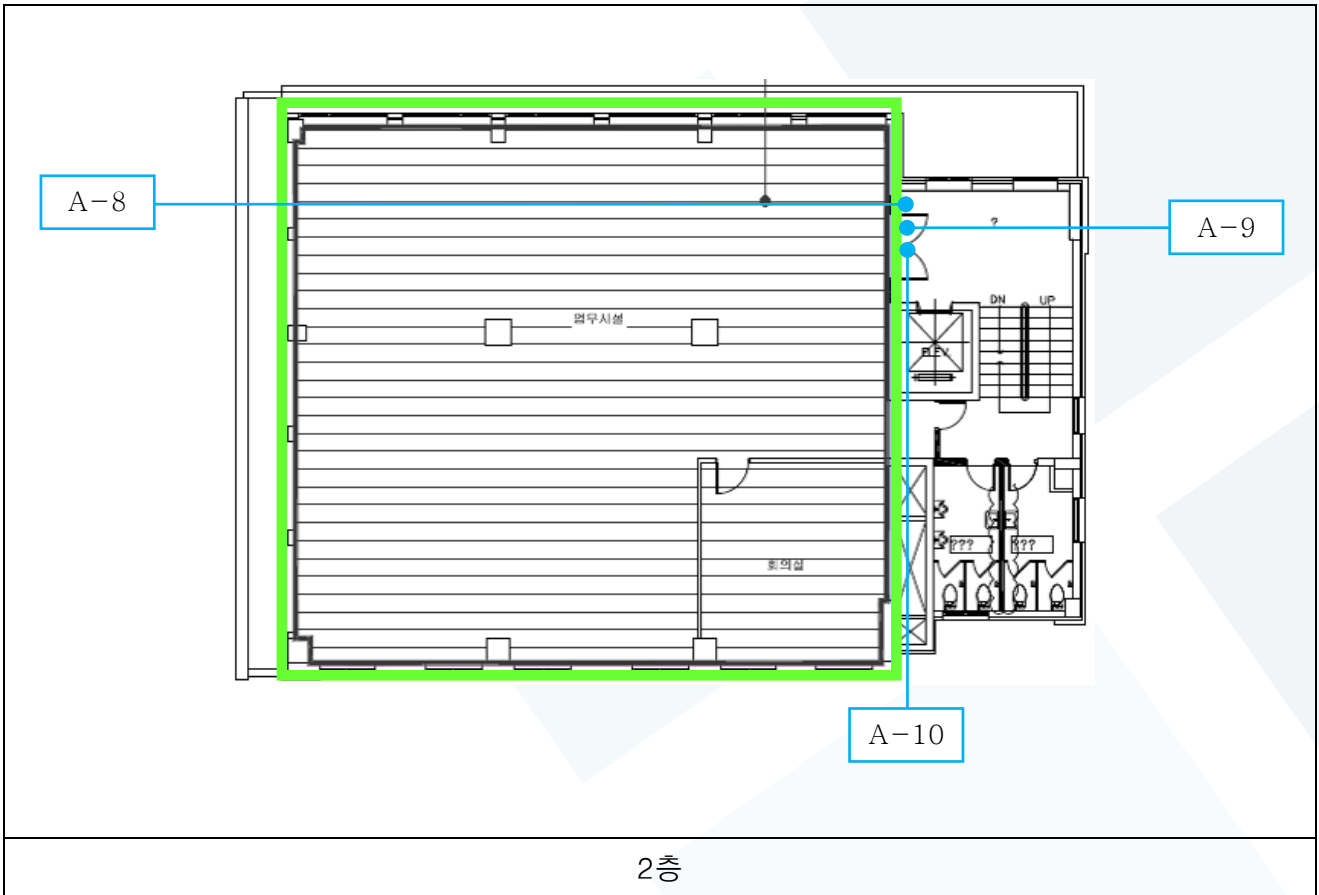
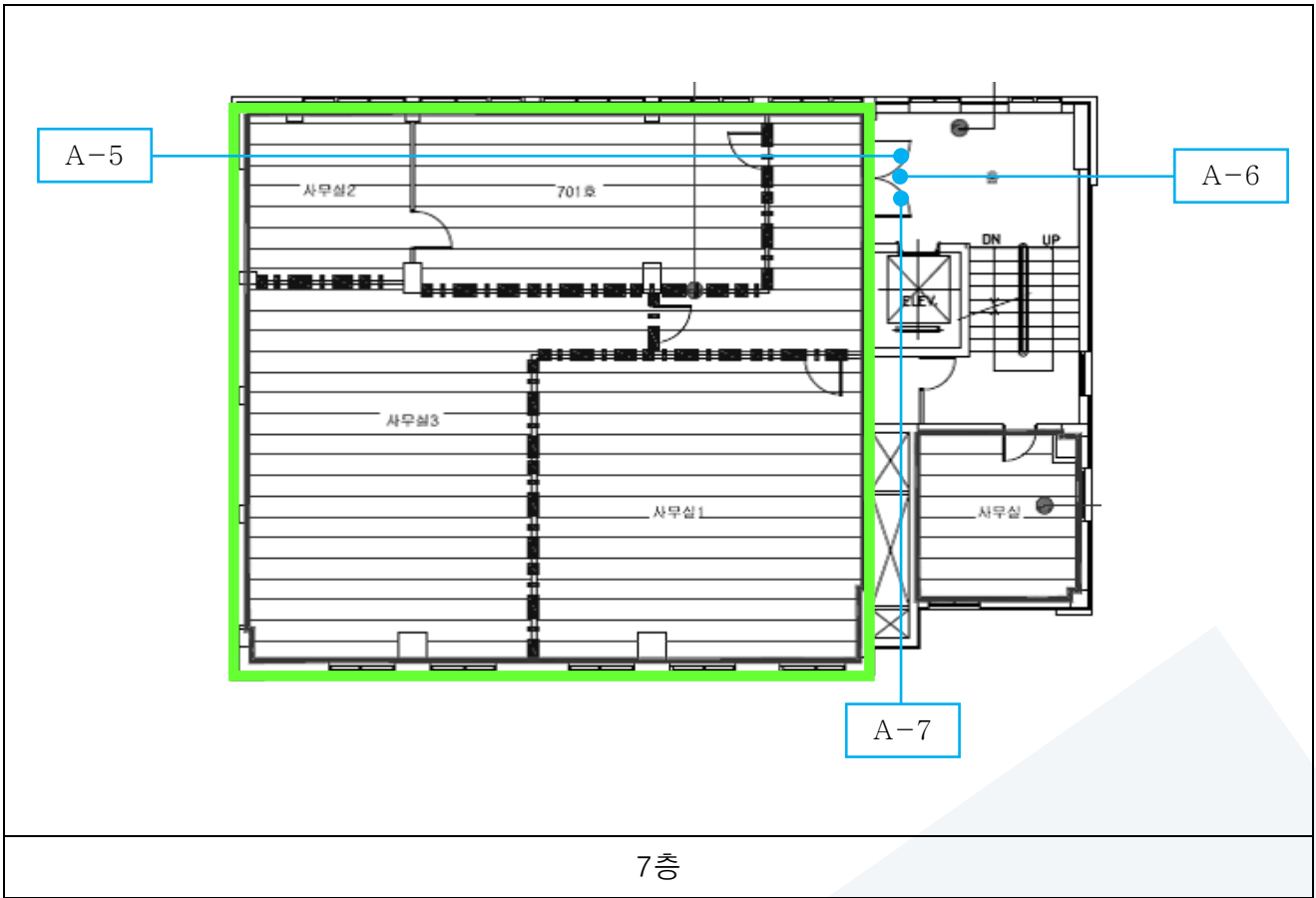
시료번호	측정 지점	측정 결과(f/cc)	검출석면
A-1	부지경계선	0.003	-
A-2	부지경계선	0.003	-
A-3	부지경계선	0.002	-
A-4	부지경계선	0.003	-
A-5	위생설비 입구	0.004	-
A-6	음압기	0.003	-
A-7	폐기물 반출구	0.002	-
A-8	위생설비 입구	0.004	-
A-9	음압기	0.003	-
A-10	폐기물 반출구	0.003	-
A-11	위생설비 입구	0.002	-
A-12	음압기	0.002	-
A-13	폐기물 보관지점	0.003	-
A-14	폐기물 보관지점	0.003	-

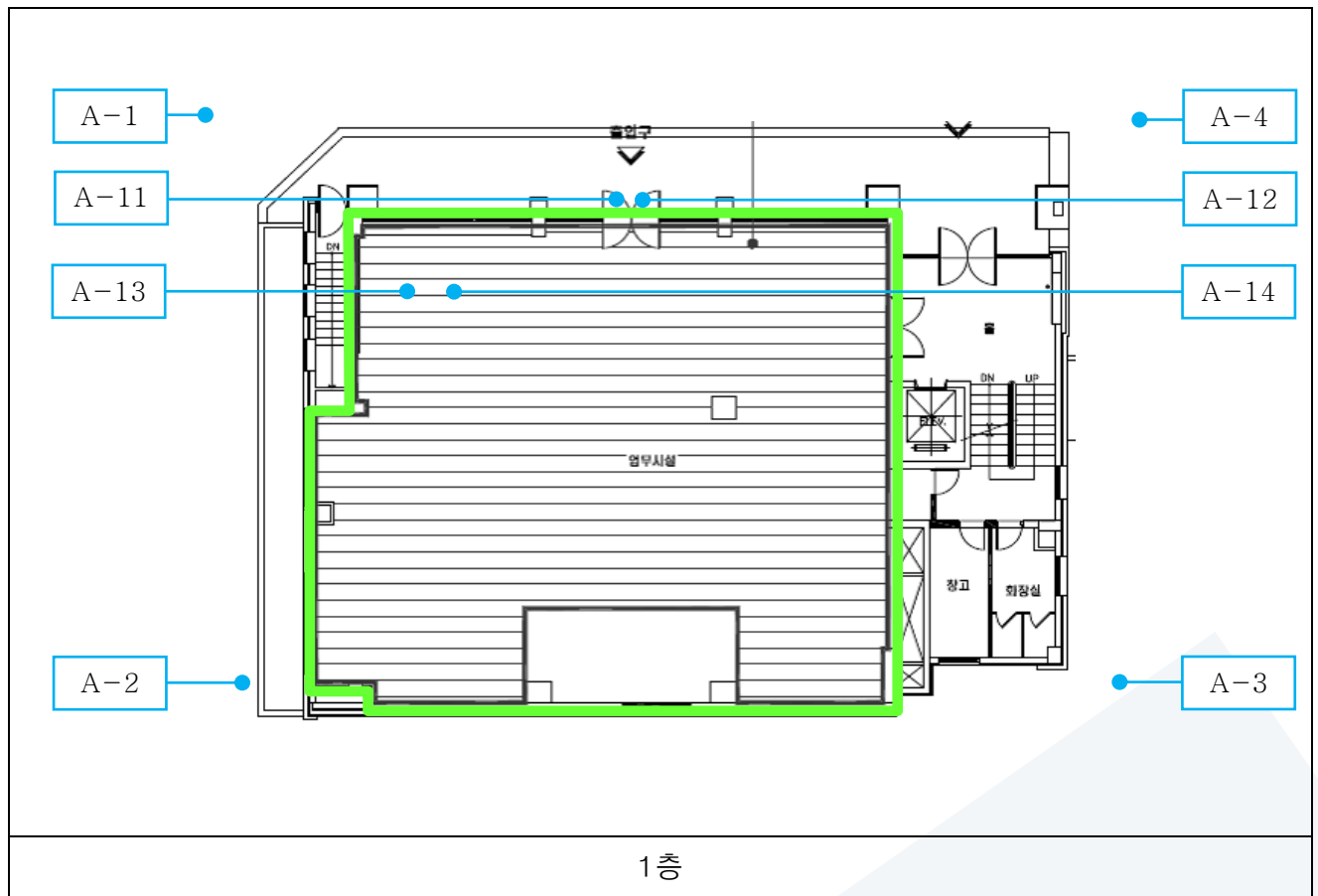
첨부 3

6. 측정 지점 위치(도식도)

측정일 : 2015년 1월 13일

■ 철거 구역





## 작업 중 석면비산 측정 결과보고서

### 1. 작업장 개요

현장명	근린생활시설 석면해체공사
현장 소재지	서울특별시 중구 동호로 35 길 5 석광빌딩
측정의뢰자	(주)청우에이앤디

### 2. 측정기간 - 2015년 1월 14일 (1일간)

### 3. 측정자(분석자 포함)

성명	자격종목 및 등급	자격등록번호	비고
이효진	대기환경기사	11201021565V	측정책임자
이정우	-	-	분석책임자

### 4. 석면건축자재 [길이(m) · 면적(m<sup>2</sup>) · 부피(m<sup>3</sup>)] - 첨부 1

### 5. 측정결과

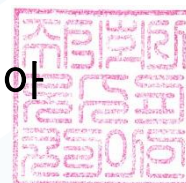
시료번호	측정 지점	측정 결과(f/cc)	검출석면
첨부 2			

### 6. 측정 지점 위치(도식도) - 첨부 3

「석면안전관리법」 제 28 조제 2 항 및 같은 법 시행규칙 제 39 조제 2 항에 따라 석면해체 · 제거 사업장의 석면 비산 측정 결과를 제출합니다.

2015년 1월 14일

주식회사 로스피코리아



사업주 (주)청우에이앤디 귀중

## 첨부 1

 4. 석면건축자재 [길이(m) · 면적(m<sup>2</sup>) · 부피(m<sup>3</sup>)]

No.	위치	석면건축자재	석면종류 및 함유량	면적 (m <sup>2</sup> )
-	-	-	-	-
-	-	-	-	-
합계				-

※ 1월 14일 : 석면 해체 작업 없음



첨부 2

## 5. 측정 결과

접수번호 : LK\_AA150114-001~002

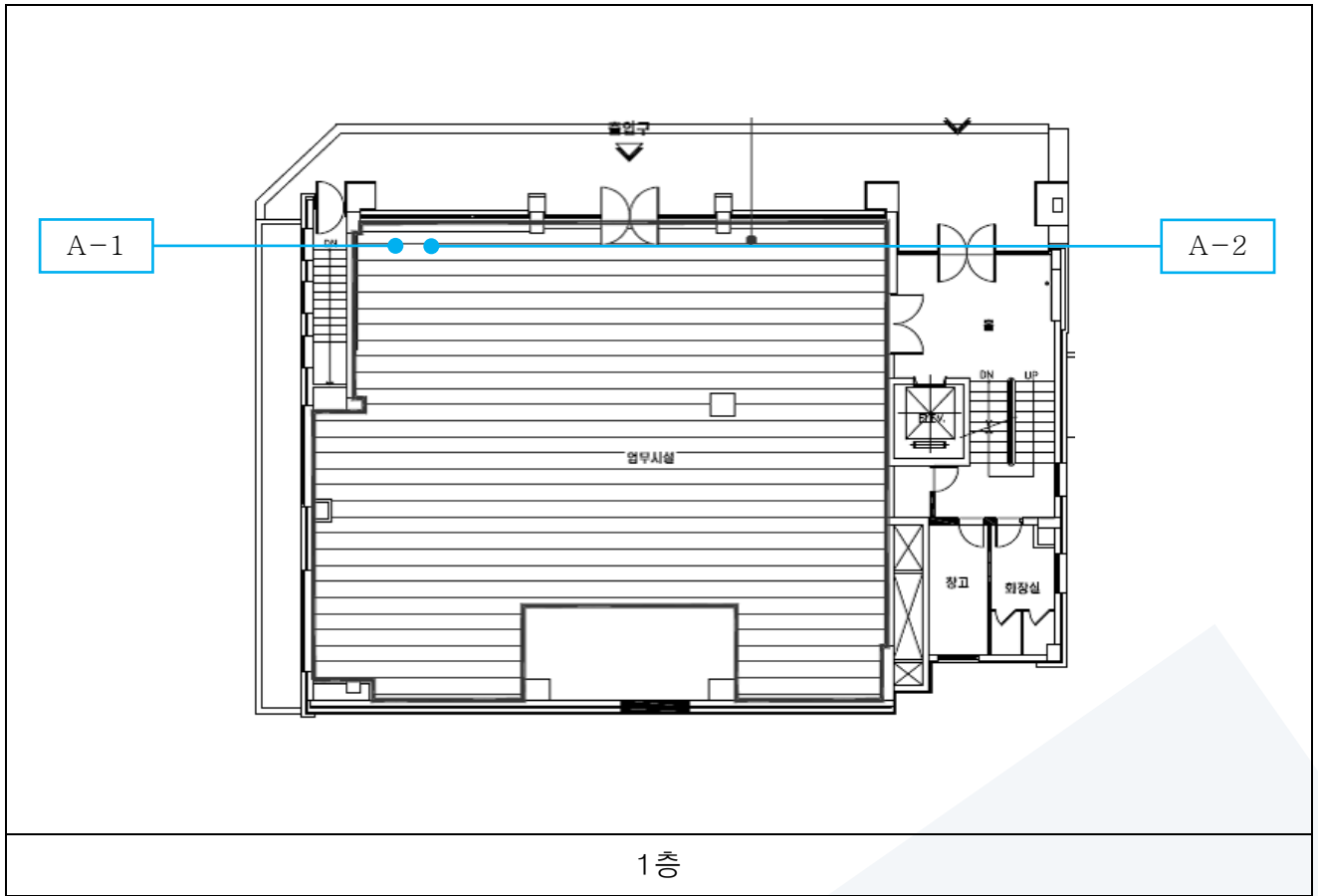
시료번호	측정 지점	측정 결과(f/cc)	검출석면
A-1	폐기물 보관지점	0.001	-
A-2	폐기물 보관지점	0.001	-

첨부 3

6. 측정 지점 위치(도식도)

측정일 : 2015년 1월 14일

철거 구역



## 작업 중 석면비산 측정 결과보고서

### 1. 작업장 개요

현장명	근린생활시설 석면해체공사
현장 소재지	서울특별시 중구 동호로 35 길 5 석광빌딩
측정의뢰자	(주)청우에이앤디

### 2. 측정기간 - 2015년 1월 17일 (1일간)

### 3. 측정자(분석자 포함)

성명	자격종목 및 등급	자격등록번호	비고
이효진	대기환경기사	11201021565V	측정책임자
이정우	-	-	분석책임자

### 4. 석면건축자재 [길이(m) · 면적(m<sup>2</sup>) · 부피(m<sup>3</sup>)] - 첨부 1

### 5. 측정결과

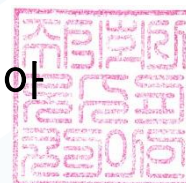
시료번호	측정 지점	측정 결과(f/cc)	검출석면
첨부 2			

### 6. 측정 지점 위치(도식도) - 첨부 3

「석면안전관리법」 제 28 조제 2 항 및 같은 법 시행규칙 제 39 조제 2 항에 따라 석면해체 · 제거 사업장의 석면 비산 측정 결과를 제출합니다.

2015년 1월 17일

**주식회사 로스피코리아**



사업주 (주)청우에이앤디 귀중

## 첨부 1

 4. 석면건축자재 [길이(m) · 면적(m<sup>2</sup>) · 부피(m<sup>3</sup>)]

No.	위치	석면건축자재	석면종류 및 함유량	면적 (m <sup>2</sup> )
1	3층 천장	텍스	백석면 3%	224.78
2	3층 벽	밤라이트	백석면 12%	147.2
합계				371.98

첨부 2

## 5. 측정 결과

접수번호 : LK\_AA150117-001~007

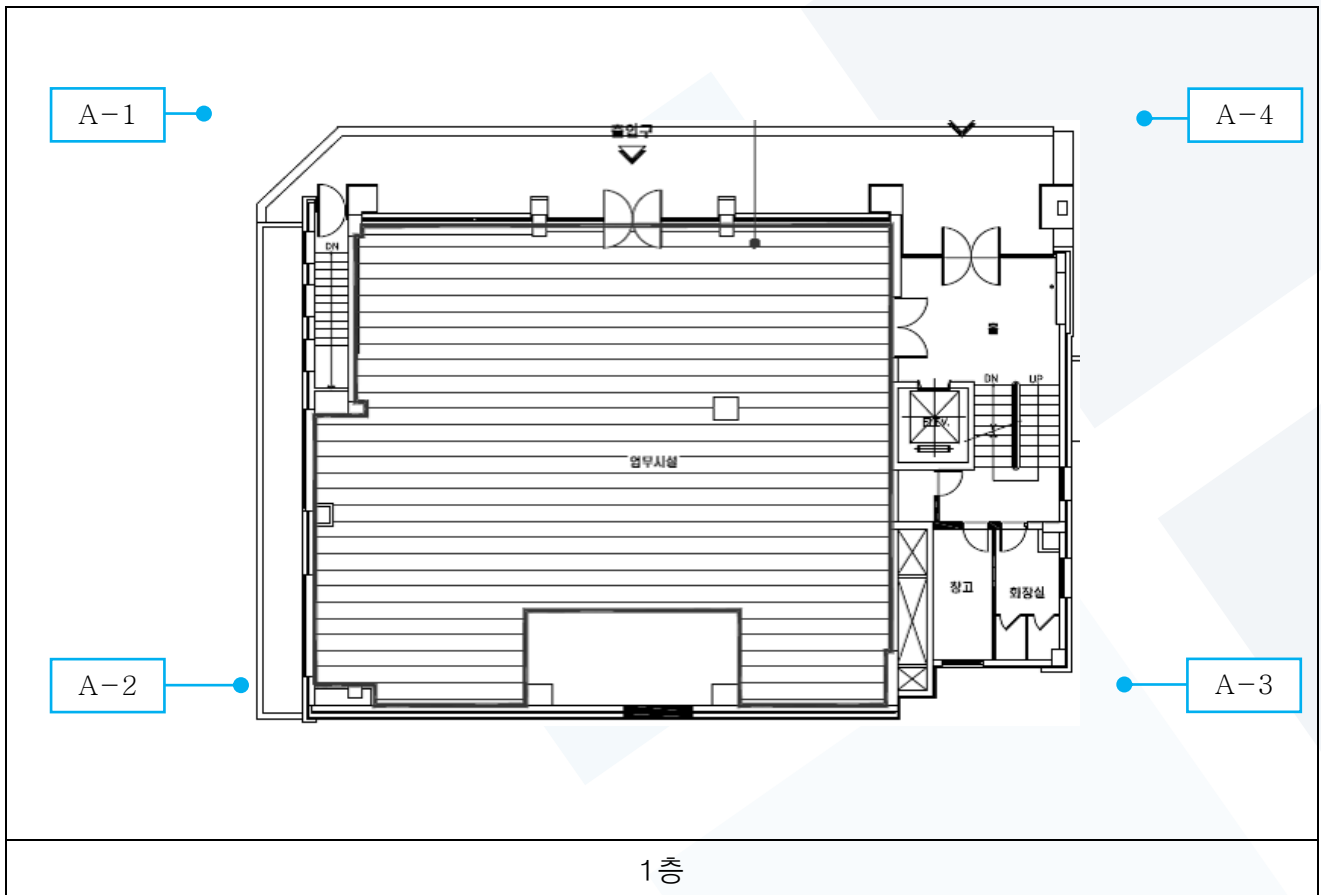
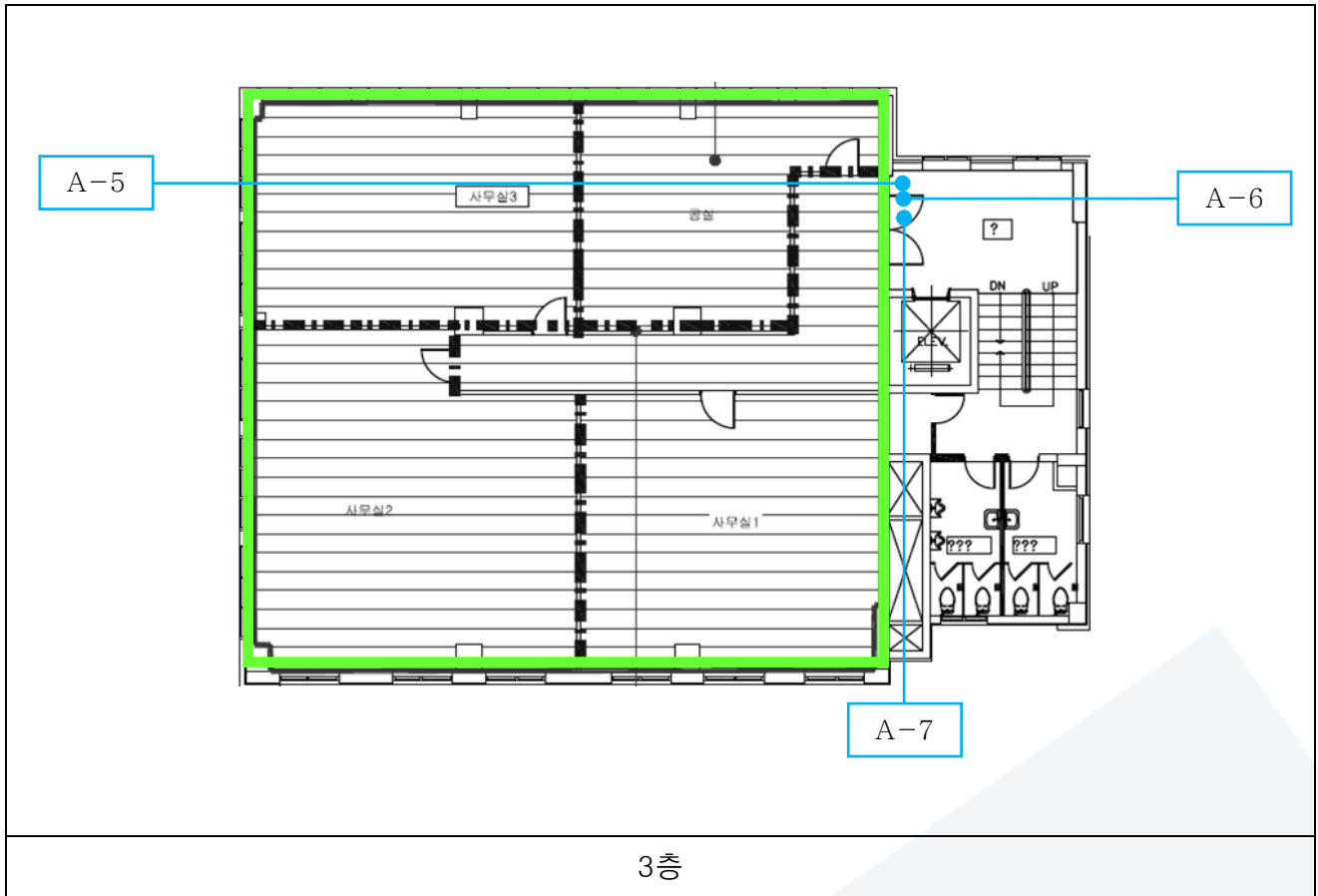
시료번호	측정 지점	측정 결과(f/cc)	검출석면
A-1	부지경계선	0.002	-
A-2	부지경계선	0.002	-
A-3	부지경계선	0.003	-
A-4	부지경계선	0.002	-
A-5	위생설비 입구	0.004	-
A-6	음압기	0.004	-
A-7	폐기물 반출구	0.003	-

첨부 3

6. 측정 지점 위치(도식도)

측정일 : 2015년 1월 17일

■ 철거 구역



## 작업 중 석면비산 측정 결과보고서

### 1. 작업장 개요

현장명	근린생활시설 석면해체공사
현장 소재지	서울특별시 중구 동호로 35 길 5 석광빌딩
측정의뢰자	(주)청우에이앤디

### 2. 측정기간 - 2015년 1월 18일 (1일간)

### 3. 측정자(분석자 포함)

성명	자격종목 및 등급	자격등록번호	비고
이효진	대기환경기사	11201021565V	측정책임자
이정우	-	-	분석책임자

### 4. 석면건축자재 [길이(m) · 면적(m<sup>2</sup>) · 부피(m<sup>3</sup>)] - 첨부 1

### 5. 측정결과

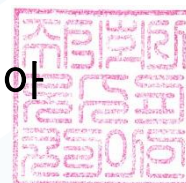
시료번호	측정 지점	측정 결과(f/cc)	검출석면
첨부 2			

### 6. 측정 지점 위치(도식도) - 첨부 3

「석면안전관리법」 제 28 조제 2 항 및 같은 법 시행규칙 제 39 조제 2 항에 따라 석면해체 · 제거 사업장의 석면 비산 측정 결과를 제출합니다.

2015년 1월 18일

**주식회사 로스피코리아**



사업주 (주)청우에이앤디 귀중

## 첨부 1

 4. 석면건축자재 [길이(m) · 면적(m<sup>2</sup>) · 부피(m<sup>3</sup>)]

No.	위치	석면건축자재	석면종류 및 함유량	면적 (m <sup>2</sup> )
-	-	-	-	-
-	-	-	-	-
합계				-

※ 1월 18일 : 석면 해체 작업 없음



첨부 2

## 5. 측정 결과

접수번호 : LK\_AA150118-001~002

시료번호	측정 지점	측정 결과(f/cc)	검출석면
A-1	폐기물 보관지점	0.002	-
A-2	폐기물 보관지점	0.002	-

첨부 3

6. 측정 지점 위치(도식도)

측정일 : 2015년 1월 18일

철거 구역

