

석면해체 · 제거사업장의 석면비산 측정 결과보고서

접수번호	접수일			
제출인	상호(대표자) (주)아주환경연구소(정태원)	사업자등록번호 104-86-25855		
	주소 서울특별시 송파구 총민로 66(문정동,가든파이버라이어프 L-9054)9층 (전화번호: 02-6674-6007)			
건 축 물	건물명 종로학원 중림동빌딩	위치 서울특별시 중구 청파로 456		
	연면적(m ²) 8,978.57 m ²	작업기간 2014년 12월 06일 ~ 2014년 12월 07일		
	석면건축자재 [길이(m) · 면적(m ²) · 부피(m ³)] 600.27m ² (텍스,밤라이트)			
측정기관	상호(대표자) (주)한국이엠에스 (고재우)	사업자등록번호 119-86-60330		
	주 소 경기도 안양시 동안구 시민대로 383 비-1002(관양동, 디지털엠파이어)			
측정 일시	2014년 12월 06일 ~ 2014년 12월 07일 (2일간)			
측정 결과	시료번호	측정 지점	측정 결과(f/cc)	검출석면
		별	첨	
측정 지점 위치(도식도)				
<div style="display: flex; justify-content: space-around; align-items: center;"> <div style="text-align: center;"> <p>별 첨</p> </div> </div>				
<p>「석면안전관리법」 제28조제2항 및 같은 법 시행규칙 제39조제2항에 따라 석면해체 · 제거 사업장의 석면 비산 측정 결과를 제출합니다.</p>				
<div style="display: flex; justify-content: space-between; align-items: center;"> <div style="text-align: center;"> <p>제출인</p> <p>중구청장 귀하</p> </div> <div style="text-align: center;"> <p>(주)아주환경연구소 (서명인)</p> </div> </div>				
첨부서류	「산업안전보건법 시행규칙」 별지 제17호의6서식의 석면해체 · 제거작업 신고서 사본			수수료 없 음

석면비산측정 결과표

1. 작업장 개요

측정의뢰자 (석면해체·제거업자)	현장명(공사명·작업명)	
	중로학원 중림동빌딩 석면해체	
	현장 소재지	
	서울특별시 중구 청파로 456 중로학원 중림동빌딩	
	업자명(상호)	
	(주)아주환경연구소	
	전화번호	대표자
	02-6674-6007	정태원

2. 측정기간 - 2014년 12월 06일 (1일간)

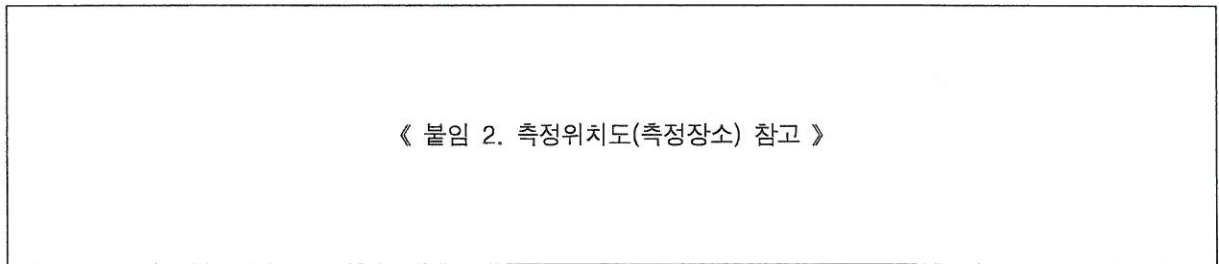
3. 측정자(분석자 포함)

성명	자격종목 및 등급	자격등록번호	비고
성혜림	산업위생관리기사	09201230289N	측정자
고재우	산업위생관리산업기사	96201020591O	분석자

4. 측정결과

측정 결과	시료번호	측정 지점	측정 결과(f/cc)	검출석면
		별	첨	

5. 측정 위치도(측정 장소)



「석면안전관리법」 제28조제2항 및 같은 법 시행규칙 제39조제2항에 따라 석면해체·제거 사업장의 석면 비산 측정하고 그 결과를 위와 같이 제출합니다.

2014년 12월 06일

(주)한국이엠에스



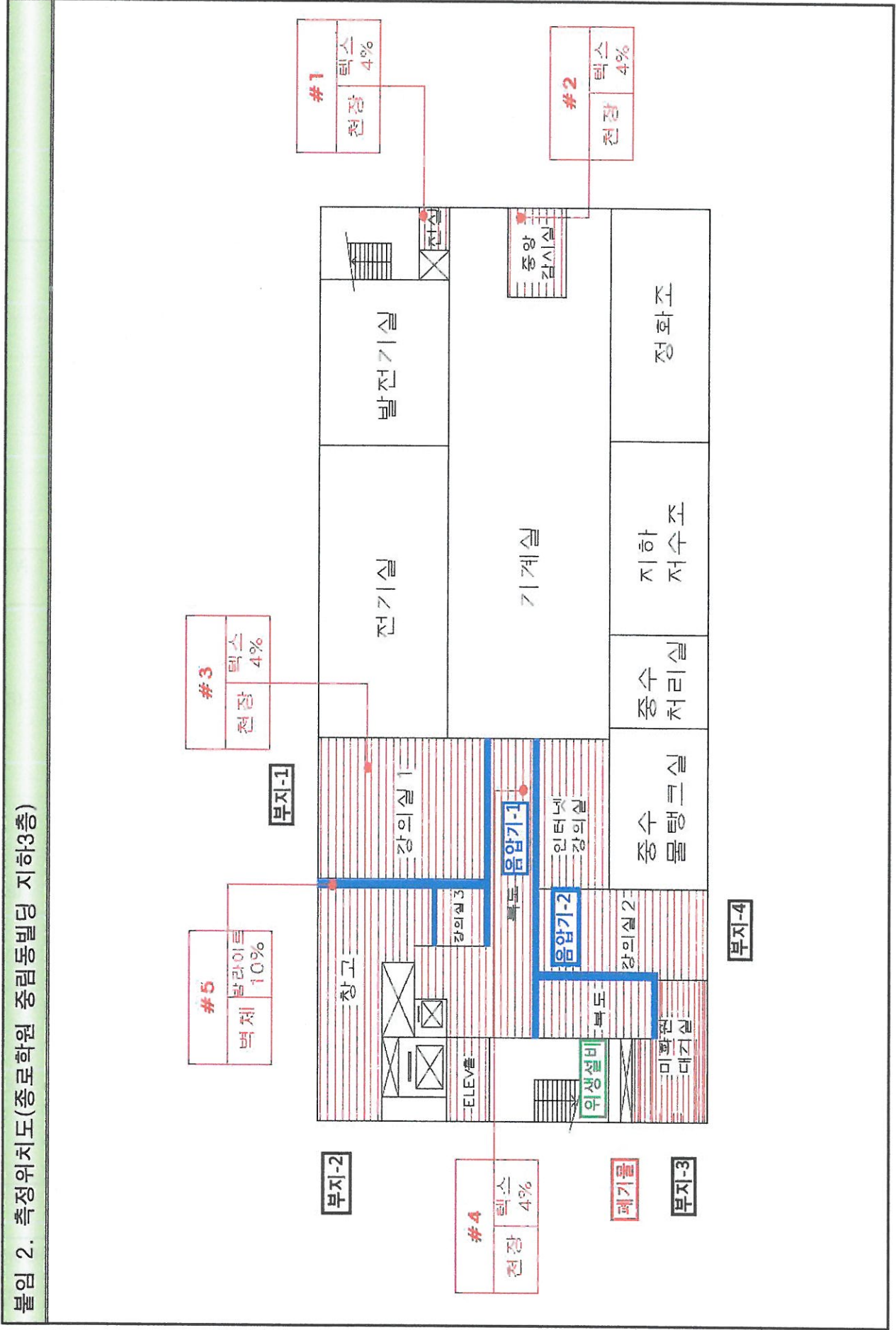
석면해체·제거업자 (주)아주환경연구소 귀하

석면비산 측정 분석 결과 보고서

붙임. 측정결과				
공사위치 : 종로학원 중림동빌딩 지하1층~지하3층				
측정일 : 2014년 12월 06일			분석일 : 2014년 12월 06일	
시료번호	측정 지점	측정 결과(f/cc)	초과여부	검출석면
KE-141206-C01	부지경계선-1	0.001	기준미만	-
KE-141206-C02	부지경계선-2	0.001	기준미만	-
KE-141206-C03	부지경계선-3	0.002	기준미만	-
KE-141206-C04	부지경계선-4	검출한계미만	기준미만	-
KE-141206-C05	위생설비	0.006	기준미만	-
KE-141206-C06	폐기물	0.005	기준미만	-
KE-141206-C07	음압기-1	0.007	기준미만	-
KE-141206-C08	음압기-2	0.004	기준미만	-
분석법 : NIOSH NMAN 7400, 15 Aug 1944, A rule				
현미경 : OLYMPUS BX51			분석자 : 고재우	

- ☞ 공기 중 석면농도 기준 (고용노동부) : 0.01개/㎥, 검출한계 : 5.5개/100시아
- ☞ 본 보고서는 법적용도로 사용될 수 없으며, 본 사의 허가없이 재발행될 수 없음.
- ☞ 특별한 통보가 없는 한, 시료는 30일 이내에 폐기될 것임.
- ☞ 분석 결과는 『석면조사 및 안정성평가등에관한고시(고용노동부고시제2012-9호)』에 따라 소수점 넷째자리에서 반올림 하여 소수점 셋째자리까지 표기함

붙임 2. 측정위치도(중로학원 중림동빌딩 지하3층)



석면비산측정 결과표

1. 작업장 개요

측정의뢰자 (석면해체·제거업자)	현장명(공사명·작업명)	
	종로학원 중림동빌딩 석면해체	
	현장 소재지	
	서울특별시 중구 청파로 456 종로학원 중림동빌딩	
	업자명(상호)	
	(주)아주환경연구소	
	전화번호	대표자
	02-6674-6007	정태원

2. 측정기간 - 2014년 12월 07일 (1일간)

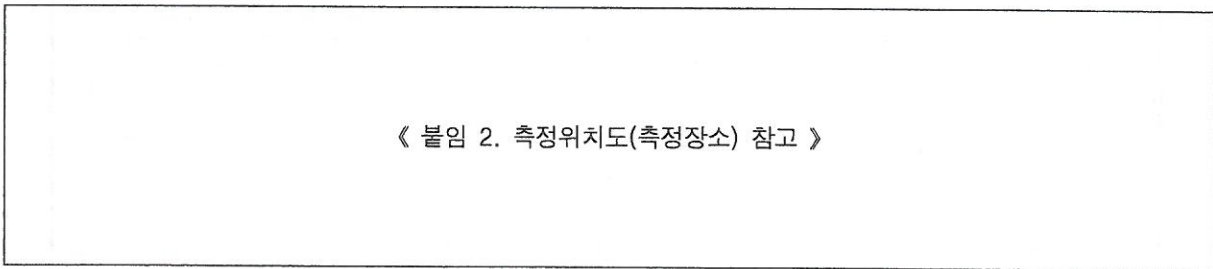
3. 측정자(분석자 포함)

성명	자격종목 및 등급	자격등록번호	비고
성혜림	산업위생관리기사	09201230289N	측정자
고재우	산업위생관리산업기사	96201020591O	분석자

4. 측정결과

측정 결과	시료번호	측정 지점	측정 결과(f/cc)	검출석면
			별	첨

5. 측정 위치도(측정 장소)



「석면안전관리법」 제28조제2항 및 같은 법 시행규칙 제39조제2항에 따라 석면해체·제거 사업장의 석면 비산 측정하고 그 결과를 위와 같이 제출합니다.

2014년 12월 07일

(주)한국이엠에스



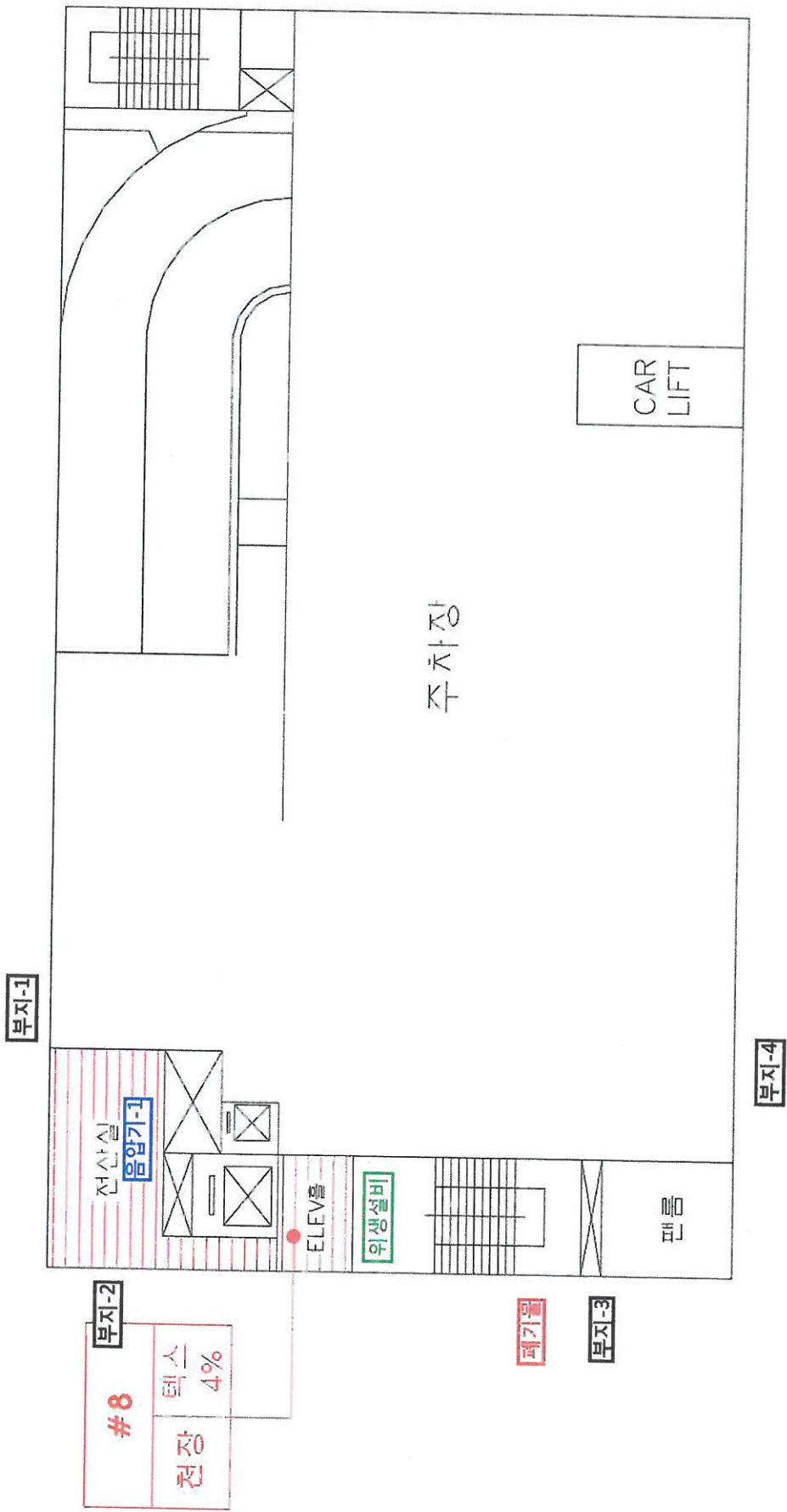
석면해체·제거업자 (주)아주환경연구소 귀하

석면비산 측정 분석 결과 보고서

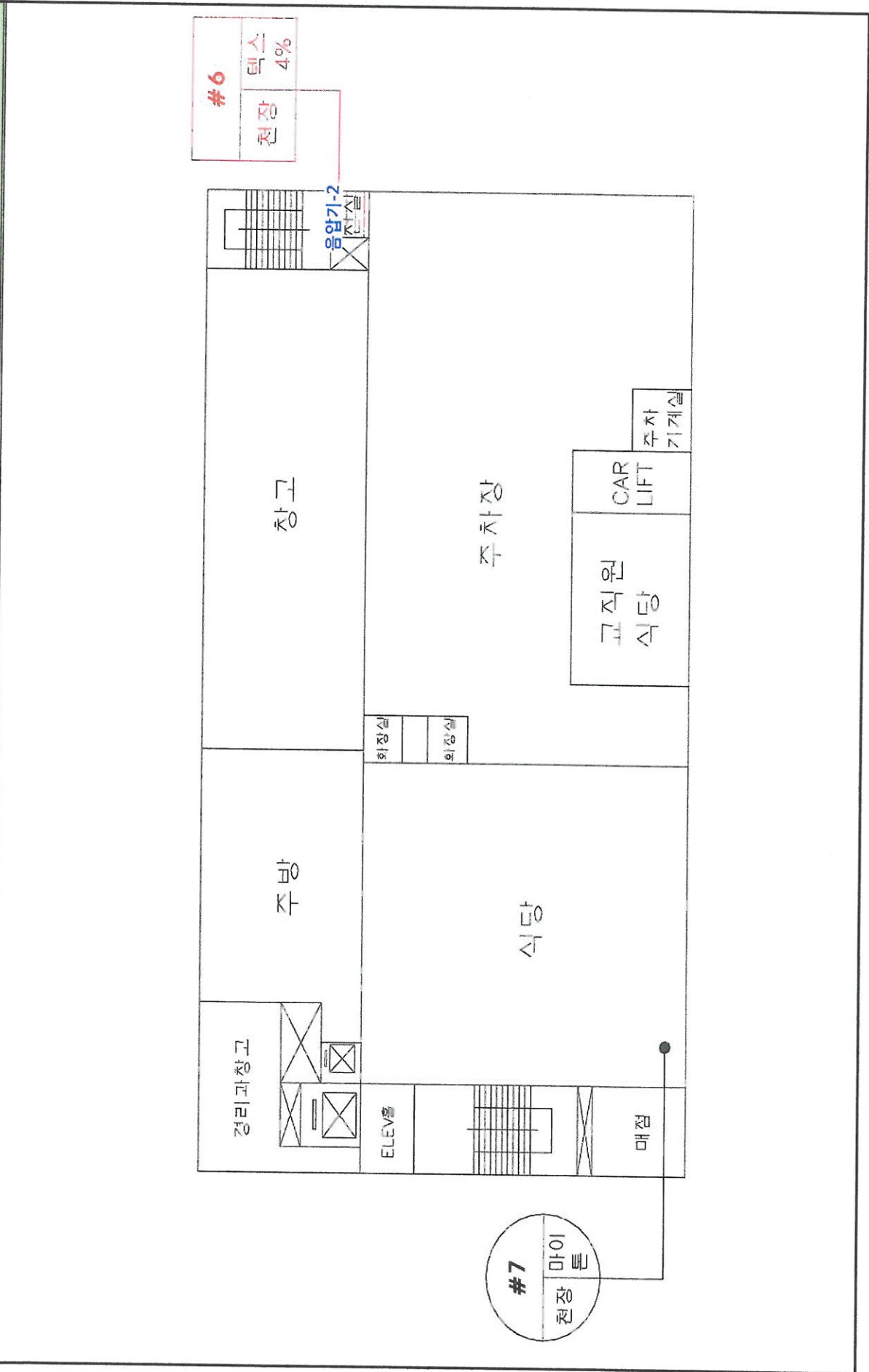
붙임. 측정결과				
공사위치 : 종로학원 중림동빌딩 지하1층~지하3층				
측정일 : 2014년 12월 07일			분석일 : 2014년 12월 07일	
시료번호	측정 지점	측정 결과(f/cc)	초과여부	검출석면
KE-141207-C01	부지경계선-1	0.002	기준미만	-
KE-141207-C02	부지경계선-2	0.002	기준미만	-
KE-141207-C03	부지경계선-3	0.002	기준미만	-
KE-141207-C04	부지경계선-4	0.002	기준미만	-
KE-141207-C05	위생설비	0.004	기준미만	-
KE-141207-C06	폐기물	0.005	기준미만	-
KE-141207-C07	음압기-1	0.007	기준미만	-
KE-141207-C08	음압기-2	0.006	기준미만	-
분석법 : NIOSH NMAN 7400, 15 Aug 1944, A rule				
현미경 : OLYMPUS BX51			분석자 : 고재우	

- ☞ 공기 중 석면농도 기준 (고용노동부) : 0.01개/㎥, 검출한계 : 5.5개/100시아
- ☞ 본 보고서는 법적용도로 사용될 수 없으며, 본 사의 허가없이 재발행될 수 없음.
- ☞ 특별한 통보가 없는 한, 시료는 30일 이내에 폐기될 것임.
- ☞ 분석 결과는 『석면조사 및 안정성평가등에관한고시(고용노동부고시제2012-9호)』에 따라 소수점 넷째자리에서 반올림 하여 소수점 셋째자리까지 표기함

붙임 2. 측정위치도(증로화원 중림동빌딩 지하1층)



붙임 2. 추정위치도(중로학원 중림동빌딩 지하2층)



석면해체·제거 작업 신고 증명서

신고 작업	신고 번호	서울청-20140330	현 장 명 (공사명, 작업명)	중료학원 중립동빌딩 석면 해체
	소재지	서울특별시 중구 청파로 456 중료학원 중립동빌딩	전화 번호	010-9711-1761
	작업 기간	2014/12/05~2014/12/31		
신 고 인	석면해체·제거 업체명	(주)아주환경연구소	고용노동부 등록 번호	3295
	소재지	서울특별시 송파구 중민로 66 (분정동, 가든파아브라이프 L-9054) 9층		
	대표자 성명	정태원	전화 번호	02-6674-6007

『산업안전보건법 시행규칙』 제80조의7제3항에 따라 석면해체·제거작업 신고 (변경) 증명서를 내드립니다.

2014년 12월 5일

서울지방고용노동청

