

석면해체·제거 사업장의 석면비산 측정 결과보고서

접수번호	접수일																
제출인	<table style="width: 100%; border-collapse: collapse;"> <tr> <td style="width: 33%;">상호(대표자)</td> <td style="width: 33%;">(주)이오산업개발</td> <td style="width: 34%;">사업자등록번호</td> <td>124-81-86787</td> </tr> <tr> <td>주소</td> <td colspan="3">서울특별시 서초구 도구로 128-2 2층(방배동, 현암빌딩) 828-22번지 현암빌딩 2층 (전화번호: 02-532-0009)</td> </tr> </table>	상호(대표자)	(주)이오산업개발	사업자등록번호	124-81-86787	주소	서울특별시 서초구 도구로 128-2 2층(방배동, 현암빌딩) 828-22번지 현암빌딩 2층 (전화번호: 02-532-0009)										
상호(대표자)	(주)이오산업개발	사업자등록번호	124-81-86787														
주소	서울특별시 서초구 도구로 128-2 2층(방배동, 현암빌딩) 828-22번지 현암빌딩 2층 (전화번호: 02-532-0009)																
건축물	<table style="width: 100%; border-collapse: collapse;"> <tr> <td style="width: 33%;">건물명</td> <td style="width: 33%;">하나은행 본점</td> <td style="width: 34%;">위치</td> <td>서울특별시 중구 을지로 35</td> </tr> <tr> <td>연면적(m²)</td> <td>33,650.12 m²</td> <td>작업기간</td> <td>2014년 7월 2일 ~ 7일</td> </tr> <tr> <td colspan="2">석면건축자재[길이(m)·면적(m²)·부피(m³)]</td> <td colspan="2">밤라이트 1,848.38 m², 텍스 9.8 m², 큐비클 7.4 m³</td> </tr> </table>	건물명	하나은행 본점	위치	서울특별시 중구 을지로 35	연면적(m ²)	33,650.12 m ²	작업기간	2014년 7월 2일 ~ 7일	석면건축자재[길이(m)·면적(m ²)·부피(m ³)]		밤라이트 1,848.38 m ² , 텍스 9.8 m ² , 큐비클 7.4 m ³					
건물명	하나은행 본점	위치	서울특별시 중구 을지로 35														
연면적(m ²)	33,650.12 m ²	작업기간	2014년 7월 2일 ~ 7일														
석면건축자재[길이(m)·면적(m ²)·부피(m ³)]		밤라이트 1,848.38 m ² , 텍스 9.8 m ² , 큐비클 7.4 m ³															
측정기관	<table style="width: 100%; border-collapse: collapse;"> <tr> <td style="width: 33%;">대표자</td> <td style="width: 33%;">(주)로스피코리아</td> <td style="width: 34%;">사업자등록번호</td> <td>113-86-34080</td> </tr> <tr> <td>주소</td> <td colspan="3">서울시 구로구 구로동 212-26 이스페이스 603-1호</td> </tr> </table>	대표자	(주)로스피코리아	사업자등록번호	113-86-34080	주소	서울시 구로구 구로동 212-26 이스페이스 603-1호										
대표자	(주)로스피코리아	사업자등록번호	113-86-34080														
주소	서울시 구로구 구로동 212-26 이스페이스 603-1호																
측정 일시	2014년 7월 2일 ~ 7일																
측정 결과	<table border="1" style="width: 100%; border-collapse: collapse;"> <thead> <tr> <th style="width: 25%;">시료번호</th> <th style="width: 25%;">측정 지점</th> <th style="width: 25%;">측정 결과(f/cc)</th> <th style="width: 25%;">검출석면</th> </tr> </thead> <tbody> <tr> <td style="text-align: center;">첨부</td> <td></td> <td></td> <td></td> </tr> <tr> <td></td> <td></td> <td></td> <td></td> </tr> <tr> <td></td> <td></td> <td></td> <td></td> </tr> </tbody> </table>	시료번호	측정 지점	측정 결과(f/cc)	검출석면	첨부											
시료번호	측정 지점	측정 결과(f/cc)	검출석면														
첨부																	
측정 지점 위치(도식도) 첨부																	
<p>「석면안전관리법」 제28조제2항 및 같은 법 시행규칙 제39조제2항에 따라 석면해체·제거 사업장의 석면 비산 측정 결과를 제출합니다.</p>																	
2014년 월 일																	
제출인 (주)이오산업개발 (서명 또는 인)																	
특별자치도지사·시장·군수·구청장 귀하																	
첨부서류	「산업안전보건법 시행규칙」 별지 제17호의6서식의 석면해체·제거작업 신고서 사본																
	수수료 없음																

작업 중 석면비산 측정 결과보고서

1. 작업장 개요

현장명	하나은행 본점 석면 및 내장재 철거공사
현장 소재지	서울특별시 중구 을지로 35
측정의뢰자	(주)이오산업개발

2. 측정기간 - 2014년 7월 2일 (1일간)

3. 측정자(분석자 포함)

성명	자격종목 및 등급	자격등록번호	비고
이효진	대기환경기사	11201021565V	측정책임자
이정우	-	-	분석책임자

4. 석면건축자재 [길이(m) · 면적(m²) · 부피(m³)] - 첨부 1

5. 측정결과

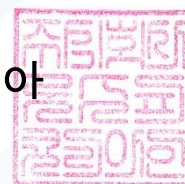
시료번호	측정 지점	측정 결과(f/cc)	검출석면
첨부 2			

6. 측정 지점 위치(도식도) - 첨부 3

「석면안전관리법」 제 28 조제 2 항 및 같은 법 시행규칙 제 39 조제 2 항에 따라 석면해체 · 제거 사업장의 석면 비산 측정 결과를 제출합니다.

2014년 7월 2일

주식회사 로스피코리아



사업주 (주)이오산업개발 귀하

첨부 1

 4. 석면건축자재 [길이(m) · 면적(m²) · 부피(m³)]

No.	위치	석면건축자재	석면종류 및 함유량	면적 (m ²)
1	19층 벽재	밤라이트	백석면 9%	38.4
2	18층 벽재	밤라이트	백석면 9%	42.96
3	16층 벽재	밤라이트	백석면 9%	69.36
4	15층 벽재	밤라이트	백석면 9%	113.76
합계				264.48

첨부 2

5. 측정 결과

접수번호 : LK_AA140702-001~024

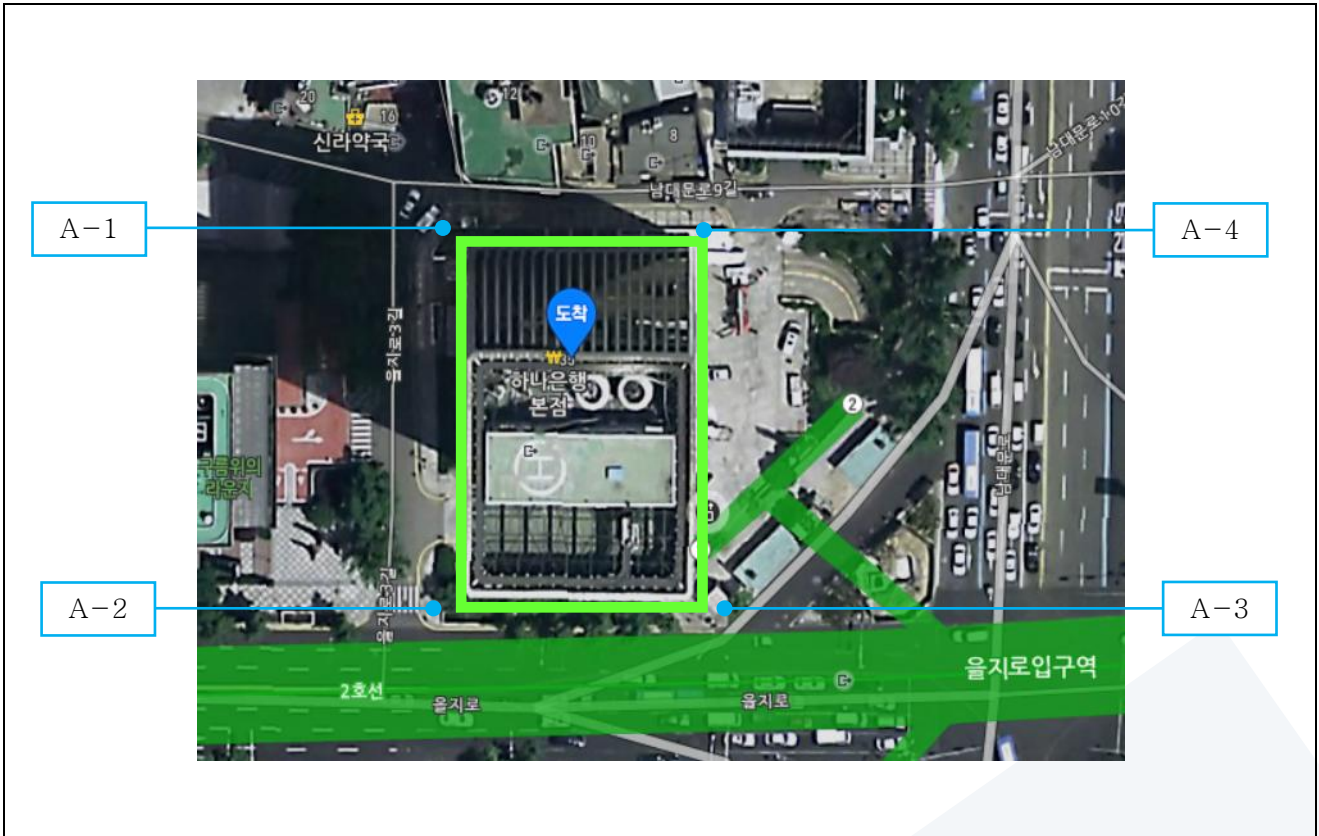
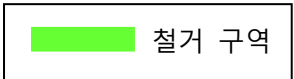
시료번호	측정 지점	측정 결과(f/cc)	검출석면
A-1	부지경계선	0.004	-
A-2	부지경계선	0.003	-
A-3	부지경계선	0.004	-
A-4	부지경계선	0.004	-
A-5	위생설비 입구	0.004	-
A-6	음압기	0.004	-
A-7	위생설비 입구	0.003	-
A-8	음압기	0.002	-
A-9	폐기물 반출구	0.002	-
A-10	폐기물 반출구	0.003	-
A-11	위생설비 입구	0.002	-
A-12	음압기	0.003	-
A-13	폐기물 반출구	0.002	-
A-14	위생설비 입구	0.004	-
A-15	음압기	0.004	-
A-16	폐기물 반출구	0.003	-
A-17	위생설비 입구	0.003	-
A-18	음압기	0.002	-
A-19	위생설비 입구	0.003	-
A-20	음압기	0.004	-
A-21	폐기물 반출구	0.002	-
A-22	폐기물 반출구	0.003	-

시료번호	측정 지점	측정 결과(f/cc)	검출석면
A-23	폐기물 보관지점	0.002	-
A-24	폐기물 보관지점	0.001	-

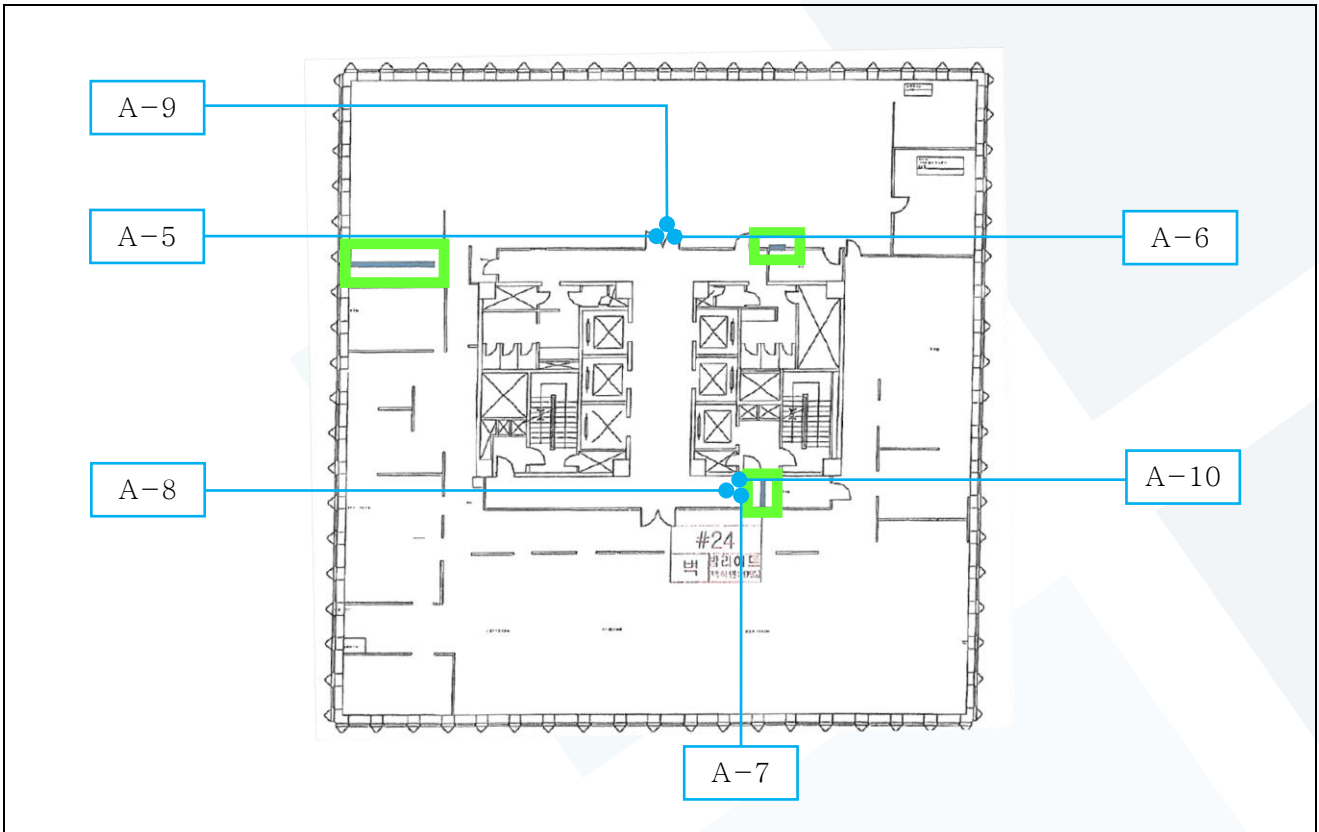
첨부 3

6. 측정 지점 위치(도식도)

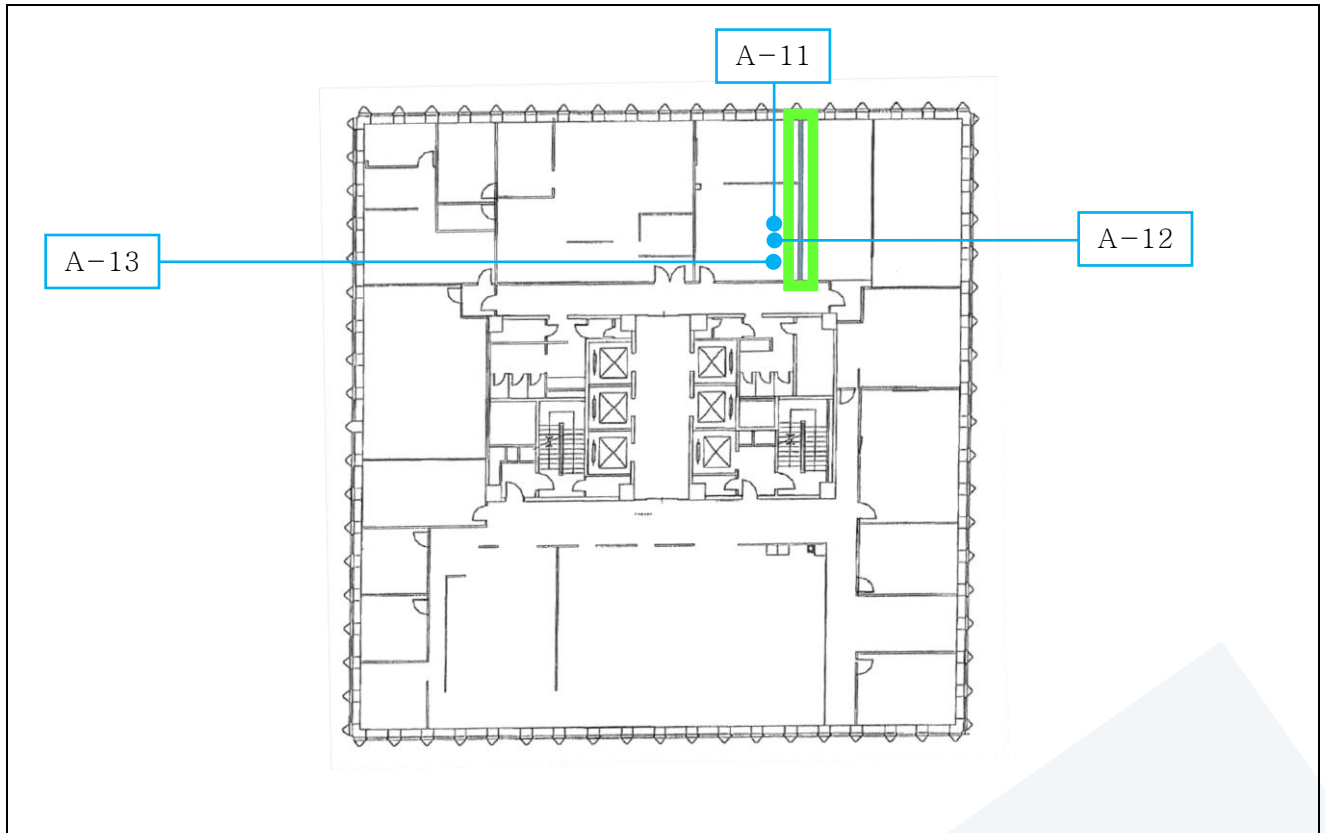
측정일 : 2014년 7월 2일



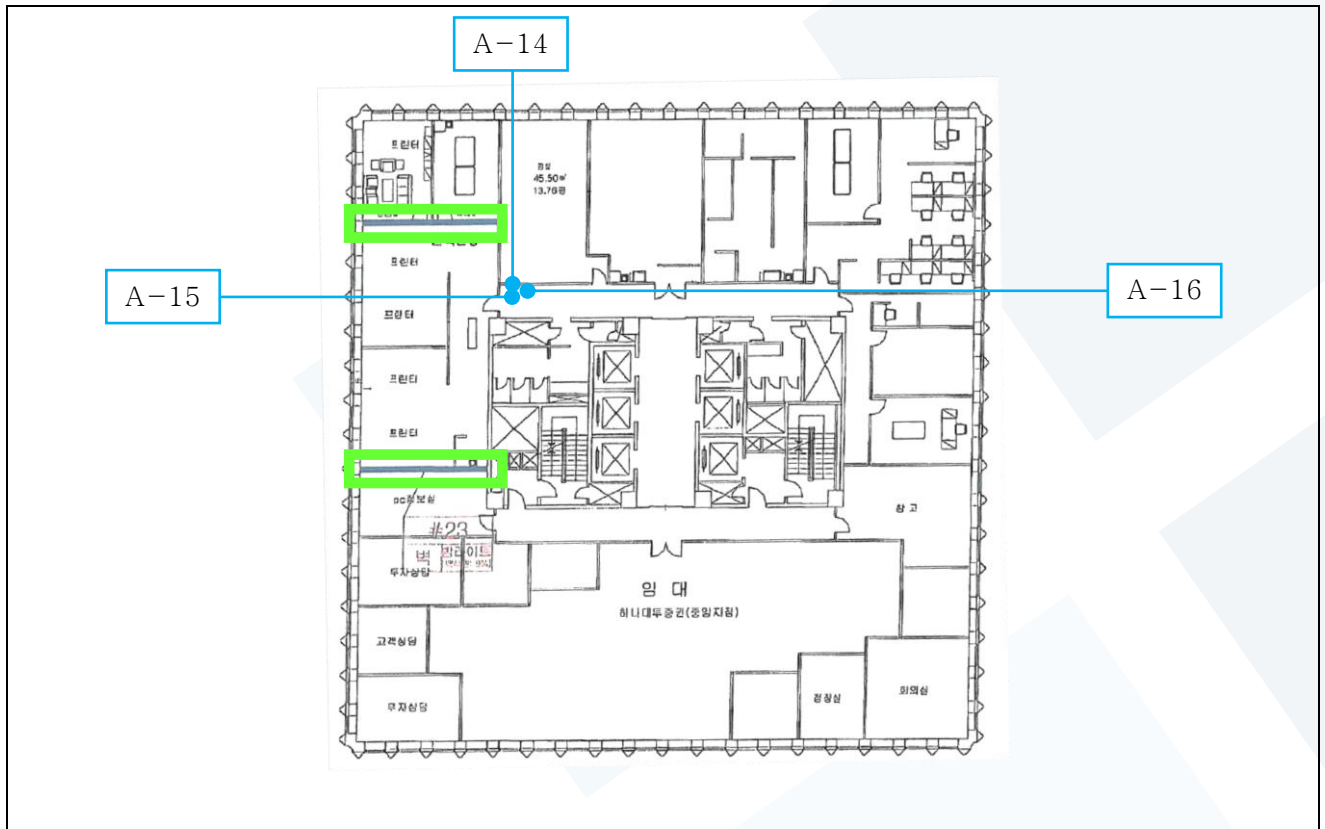
하나은행 본점



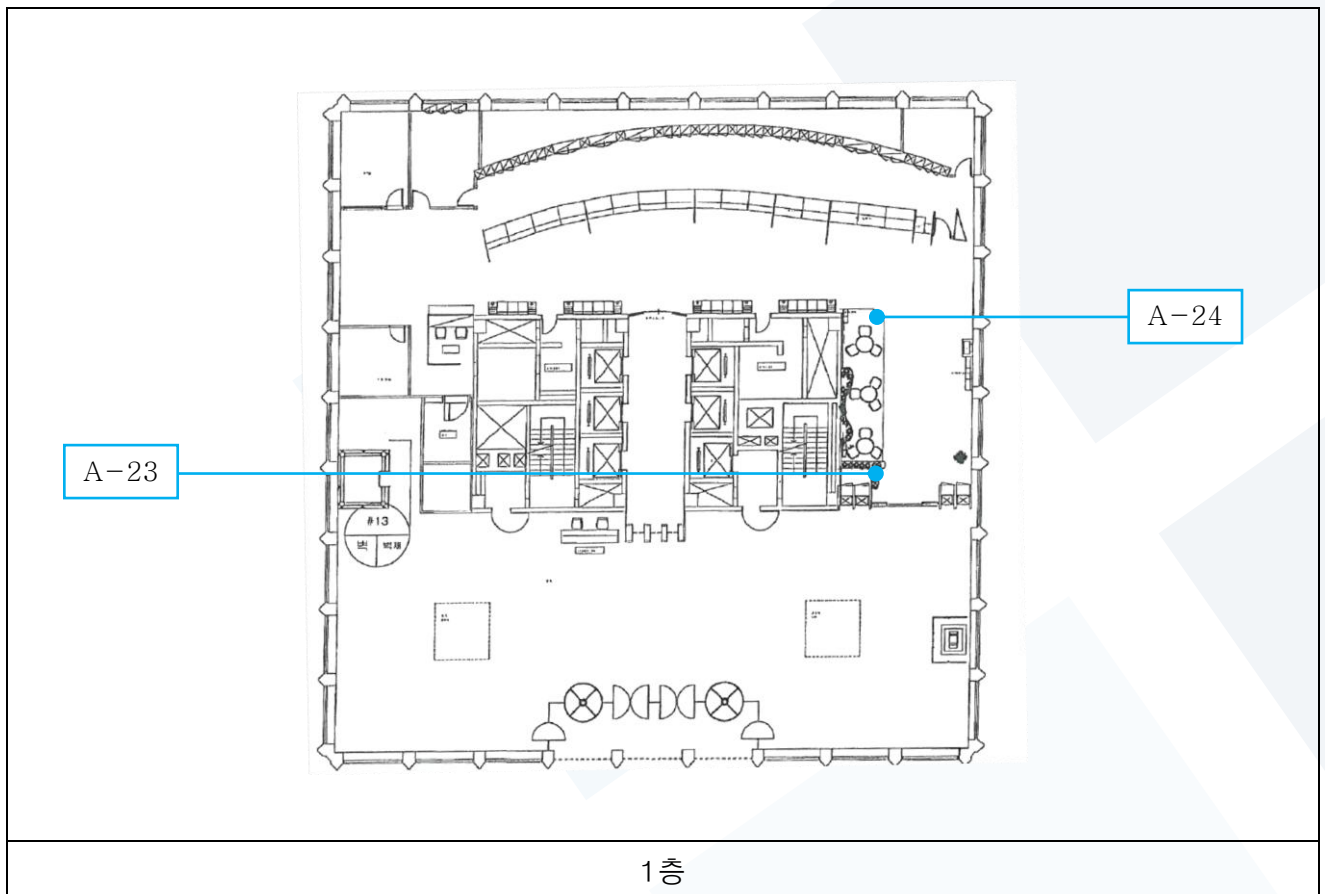
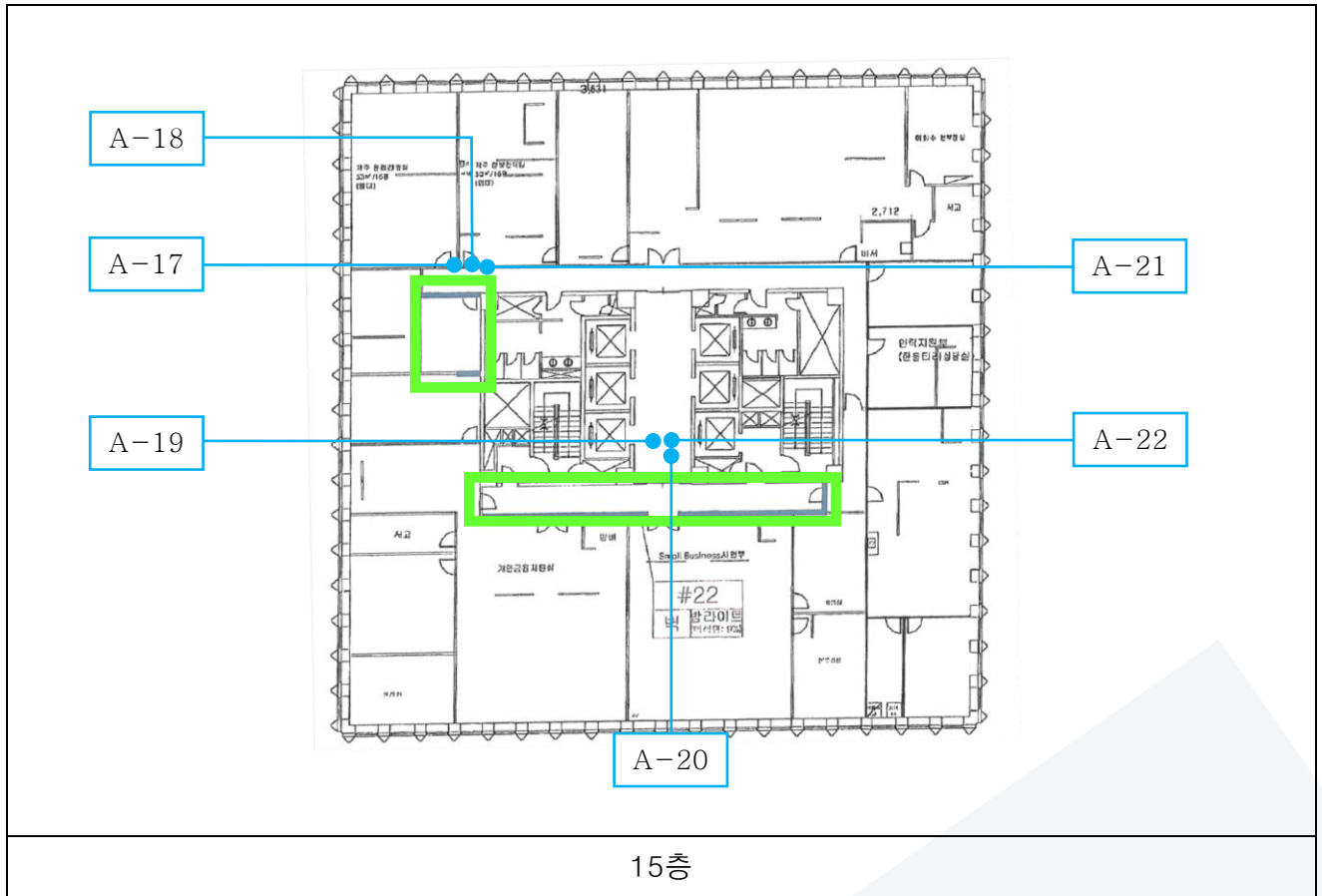
19층



18층



16층



작업 중 석면비산 측정 결과보고서

1. 작업장 개요

현장명	하나은행 본점 석면 및 내장재 철거공사
현장 소재지	서울특별시 중구 을지로 35
측정의뢰자	(주)이오산업개발

2. 측정기간 - 2014년 7월 3일 (1일간)

3. 측정자(분석자 포함)

성명	자격종목 및 등급	자격등록번호	비고
이효진	대기환경기사	11201021565V	측정책임자
이정우	-	-	분석책임자

4. 석면건축자재 [길이(m) · 면적(m²) · 부피(m³)] - 첨부 1

5. 측정결과

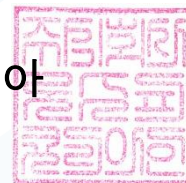
시료번호	측정 지점	측정 결과(f/cc)	검출석면
첨부 2			

6. 측정 지점 위치(도식도) - 첨부 3

「석면안전관리법」 제 28 조제 2 항 및 같은 법 시행규칙 제 39 조제 2 항에 따라 석면해체 · 제거 사업장의 석면 비산 측정 결과를 제출합니다.

2014년 7월 3일

주식회사 로스피코리아



사업주 (주)이오산업개발 귀하

첨부 1

 4. 석면건축자재 [길이(m) · 면적(m²) · 부피(m³)]

No.	위치	석면건축자재	석면종류 및 함유량	면적 (m ²)
1	14층 벽재	밤라이트	백석면 9%	72.96
2	12층 벽재	밤라이트	백석면 9%	309.12
합계				382.08

첨부 2

5. 측정 결과

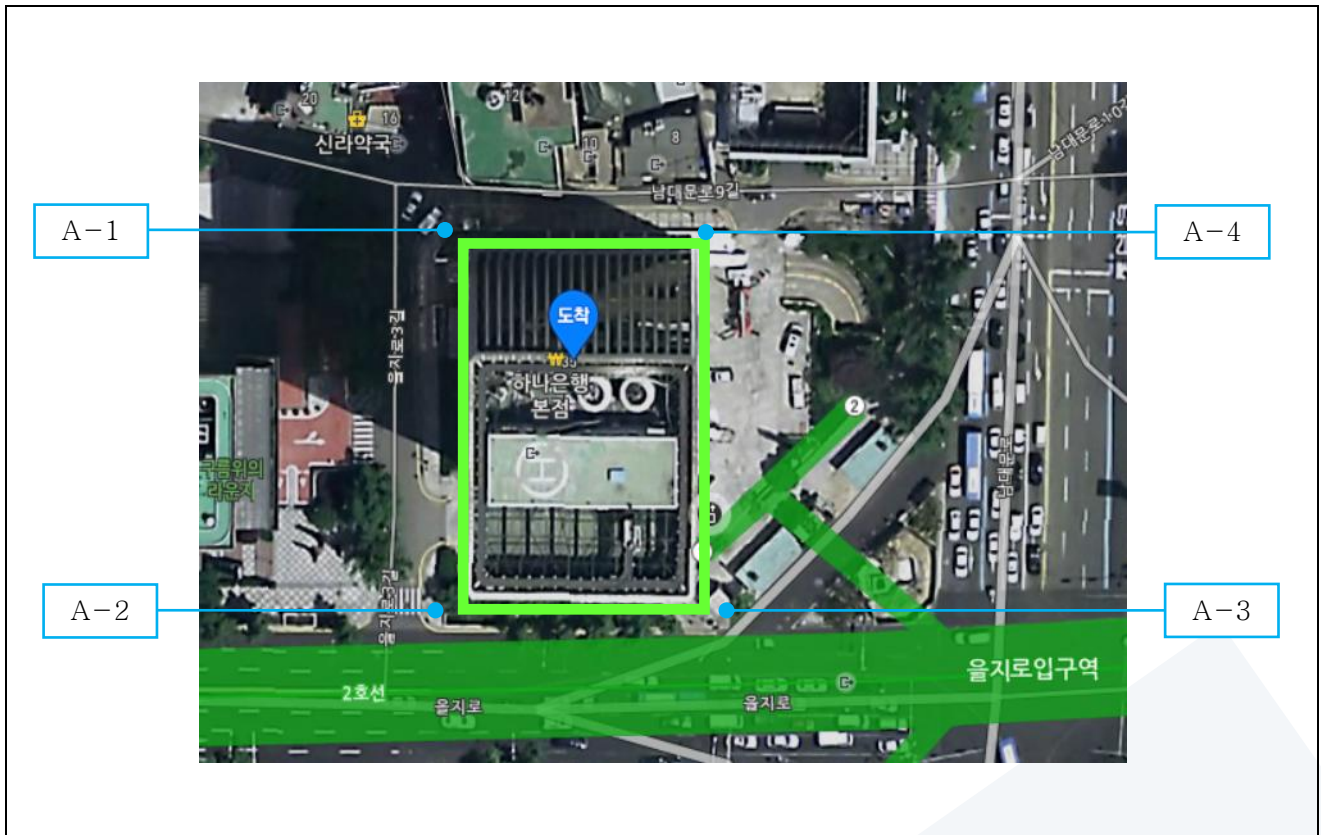
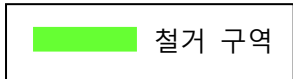
접수번호 : LK_AA140703-001~018

시료번호	측정 지점	측정 결과(f/cc)	검출석면
A-1	부지경계선	0.003	-
A-2	부지경계선	0.004	-
A-3	부지경계선	0.003	-
A-4	부지경계선	0.003	-
A-5	위생설비 입구	0.003	-
A-6	음압기	0.003	-
A-7	폐기물 반출구	0.002	-
A-8	위생설비 입구	0.002	-
A-9	음압기	0.003	-
A-10	폐기물 반출구	0.002	-
A-11	위생설비 입구	0.004	-
A-12	음압기	0.003	-
A-13	폐기물 반출구	0.003	-
A-14	위생설비 입구	0.003	-
A-15	음압기	0.002	-
A-16	폐기물 반출구	0.004	-
A-17	폐기물 보관지점	0.002	-
A-18	폐기물 보관지점	0.002	-

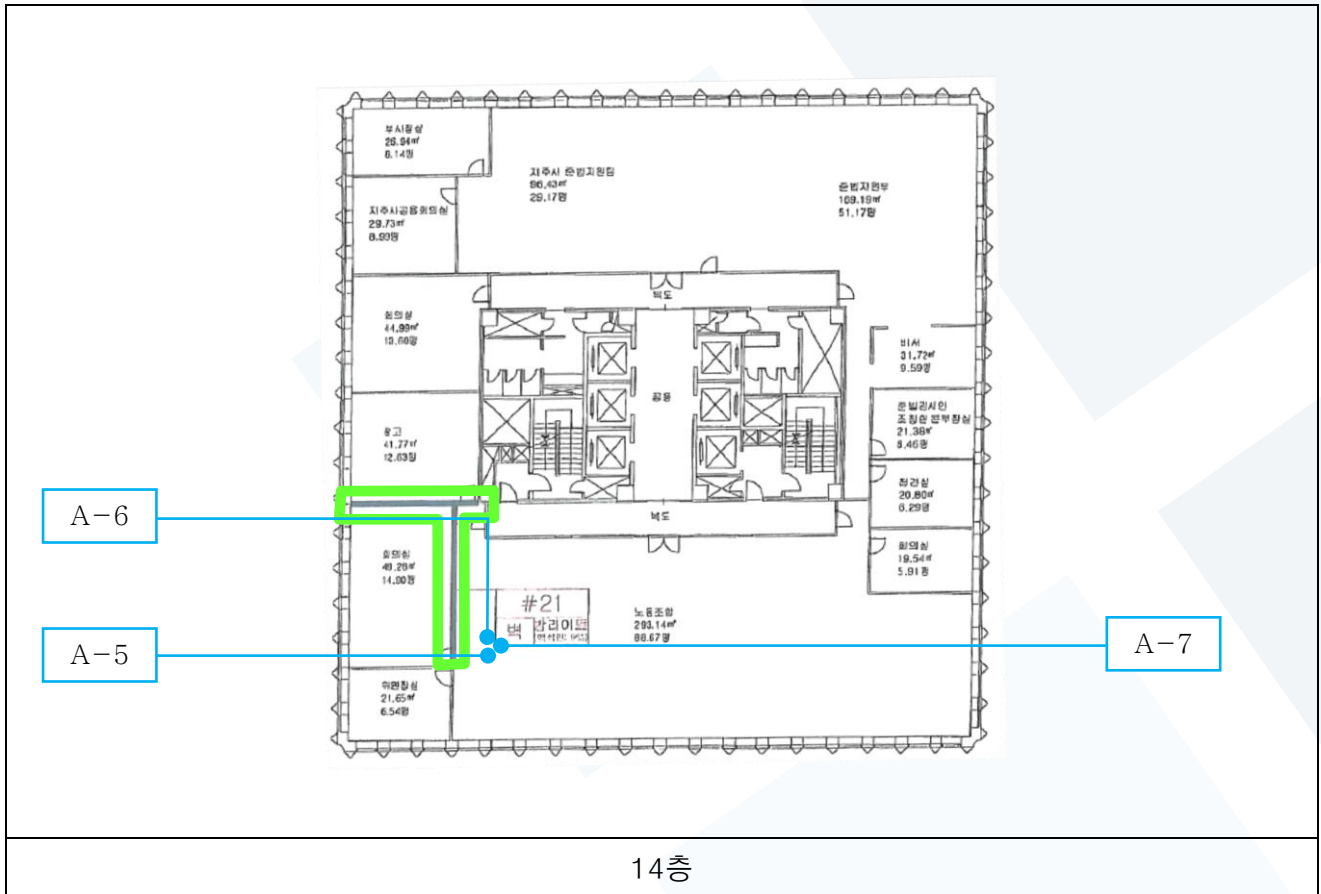
첨부 3

6. 측정 지점 위치(도식도)

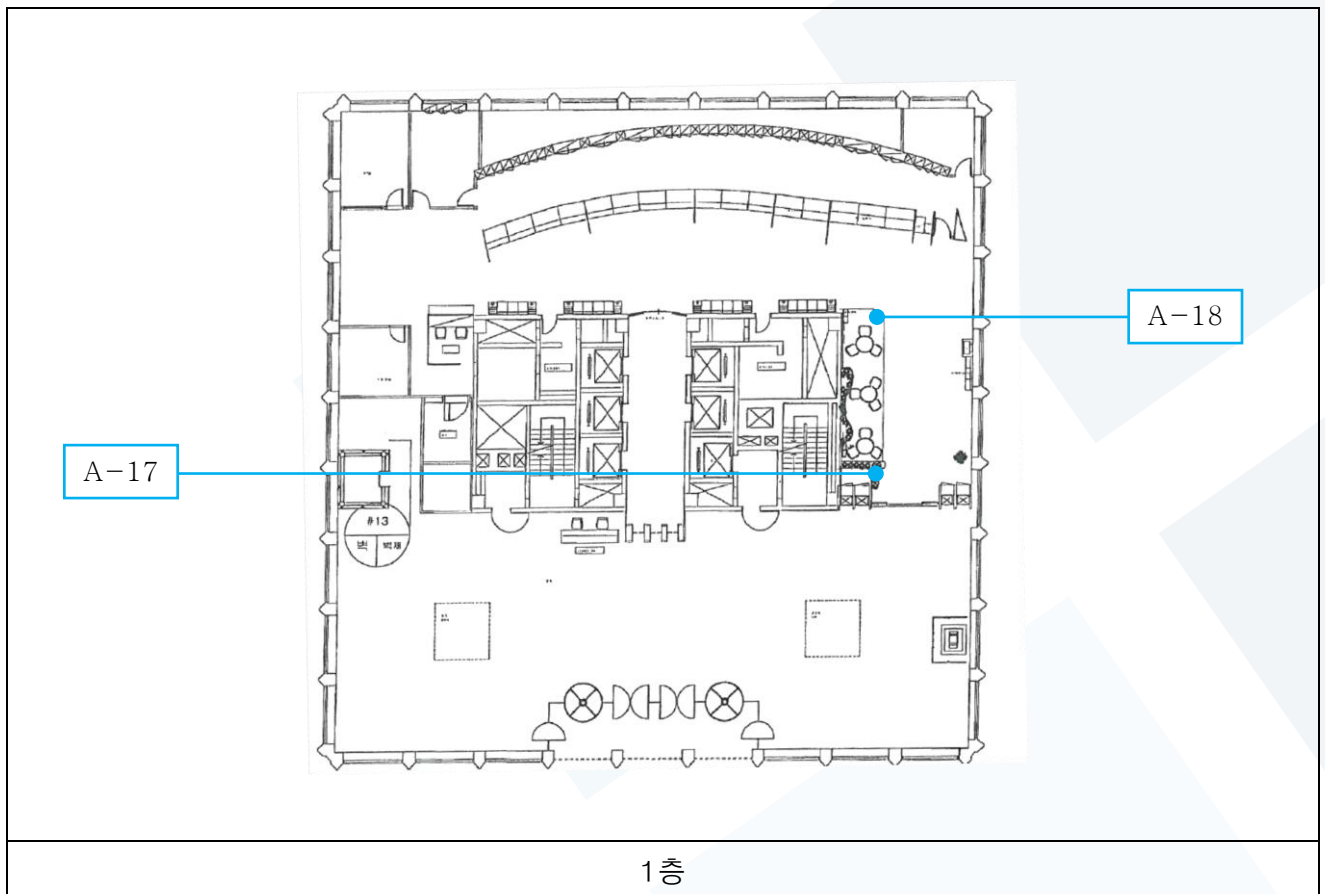
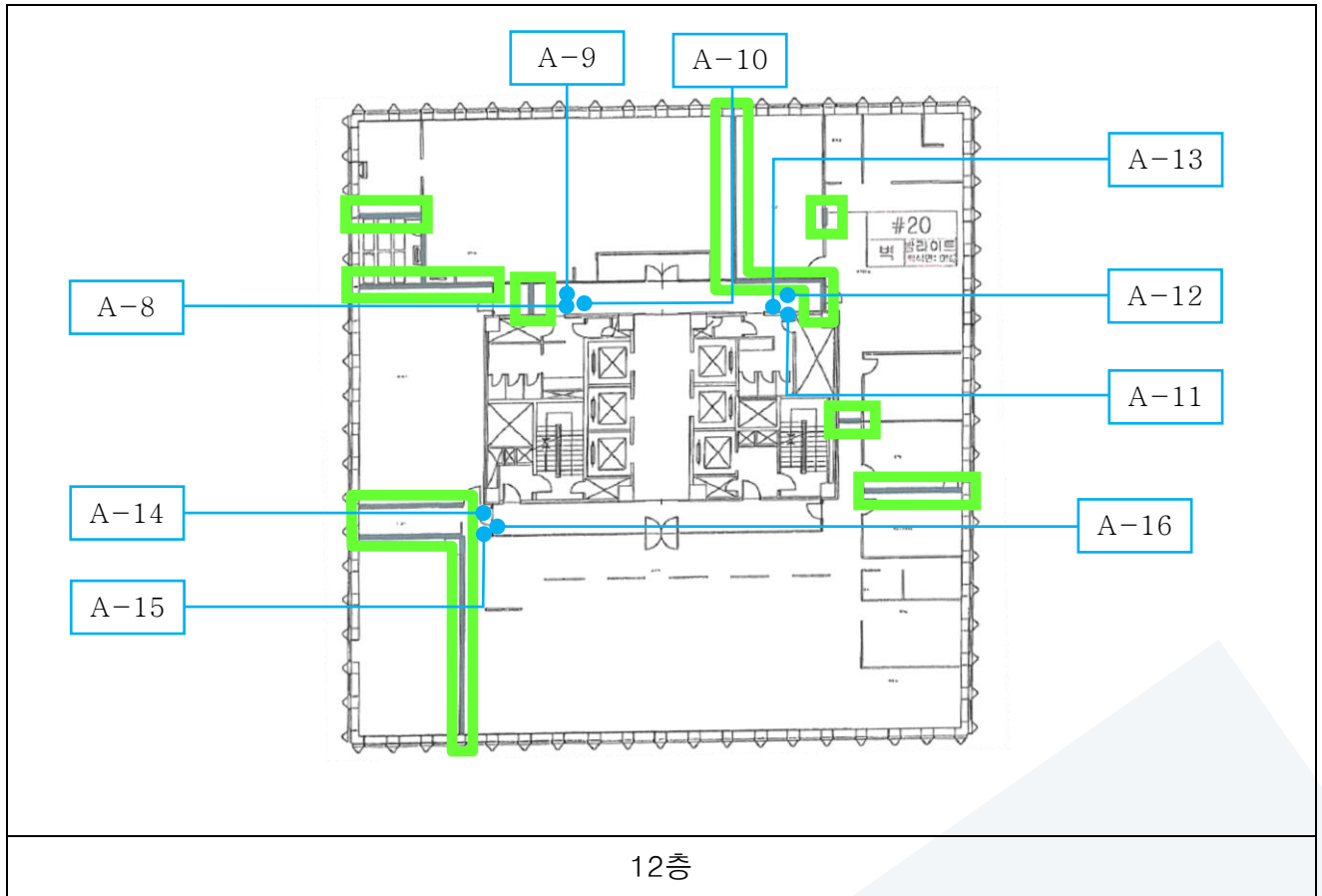
측정일 : 2014년 7월 3일



하나은행 본점



14층



작업 중 석면비산 측정 결과보고서

1. 작업장 개요

현장명	하나은행 본점 석면 및 내장재 철거공사
현장 소재지	서울특별시 중구 을지로 35
측정의뢰자	(주)이오산업개발

2. 측정기간 - 2014년 7월 4일 (1일간)

3. 측정자(분석자 포함)

성명	자격종목 및 등급	자격등록번호	비고
이효진	대기환경기사	11201021565V	측정책임자
이정우	-	-	분석책임자

4. 석면건축자재 [길이(m) · 면적(m²) · 부피(m³)] - 첨부 1

5. 측정결과

시료번호	측정 지점	측정 결과(f/cc)	검출석면
------	-------	-------------	------

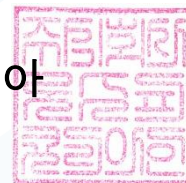
첨부 2

6. 측정 지점 위치(도식도) - 첨부 3

「석면안전관리법」 제 28 조제 2 항 및 같은 법 시행규칙 제 39 조제 2 항에 따라 석면해체 · 제거 사업장의 석면 비산 측정 결과를 제출합니다.

2014년 7월 4일

주식회사 로스피코리아



사업주 (주)이오산업개발 귀하

첨부 1

 4. 석면건축자재 [길이(m) · 면적(m²) · 부피(m³)]

No.	위치	석면건축자재	석면종류 및 함유량	면적 (m ²)
1	9층 벽재	밤라이트	백석면 9%	160.32
2	8층 벽재	밤라이트	백석면 9%	83.04
3	6층 벽재	밤라이트	백석면 9%	175.2
4	5층 벽재	밤라이트	백석면 9%	73.6
합계				492.16

첨부 2

5. 측정 결과

접수번호 : LK_AA140704-001~042

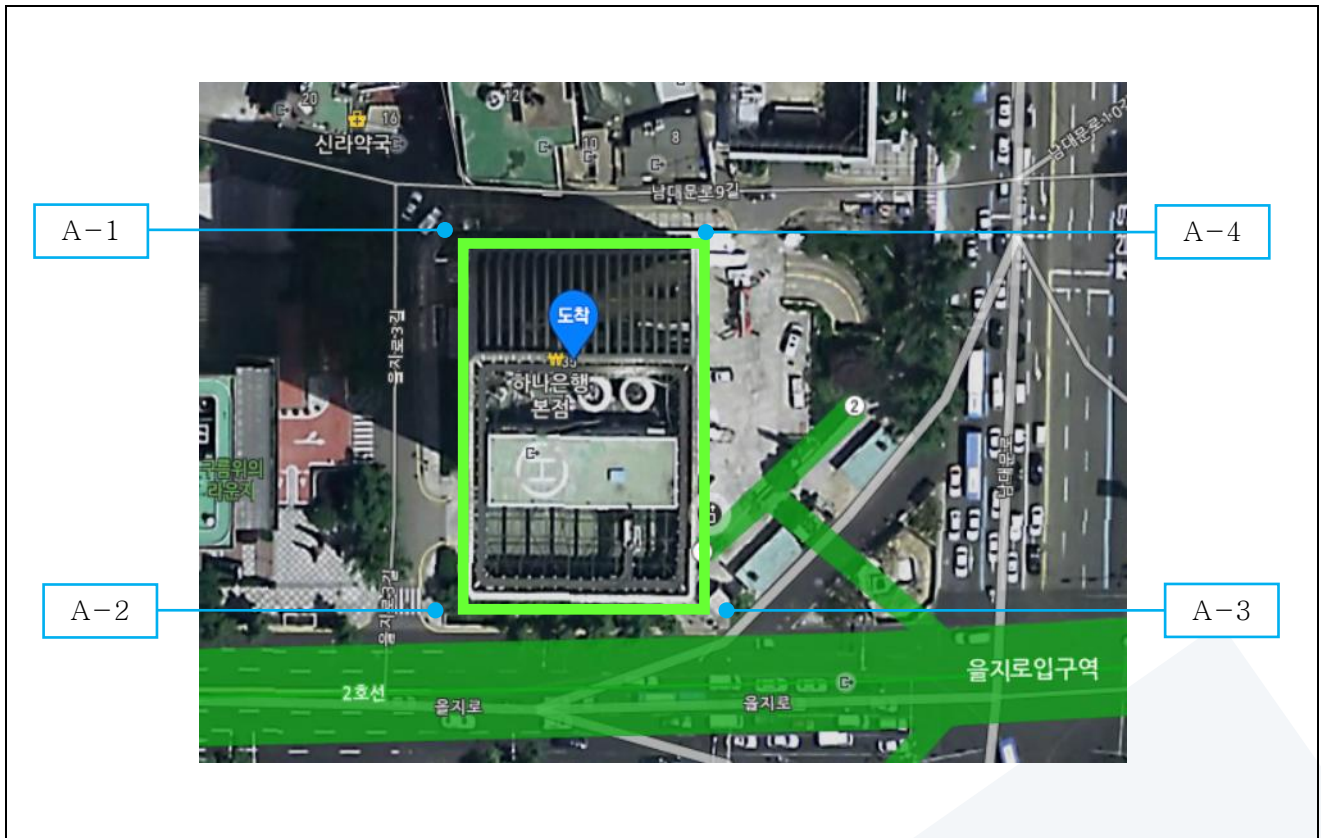
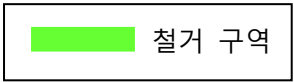
시료번호	측정 지점	측정 결과(f/cc)	검출석면
A-1	부지경계선	0.004	-
A-2	부지경계선	0.004	-
A-3	부지경계선	0.004	-
A-4	부지경계선	0.003	-
A-5	위생설비 입구	0.002	-
A-6	음압기	0.003	-
A-7	폐기물 반출구	0.002	-
A-8	위생설비 입구	0.003	-
A-9	음압기	0.004	-
A-10	폐기물 반출구	0.004	-
A-11	위생설비 입구	0.003	-
A-12	음압기	0.005	-
A-13	폐기물 반출구	0.004	-
A-14	위생설비 입구	0.004	-
A-15	음압기	0.003	-
A-16	폐기물 반출구	0.003	-
A-17	위생설비 입구	0.002	-
A-18	음압기	0.003	-
A-19	폐기물 반출구	0.004	-
A-20	위생설비 입구	0.002	-
A-21	음압기	0.003	-
A-22	폐기물 반출구	0.003	-

시료번호	측정 지점	측정 결과(f/cc)	검출석면
A-23	위생설비 입구	0.002	-
A-24	음압기	0.004	-
A-25	폐기물 반출구	0.004	-
A-26	위생설비 입구	0.003	-
A-27	음압기	0.002	-
A-28	폐기물 반출구	0.004	-
A-29	위생설비 입구	0.002	-
A-30	음압기	0.003	-
A-31	폐기물 반출구	0.003	-
A-32	위생설비 입구	0.002	-
A-33	음압기	0.002	-
A-34	폐기물 반출구	0.002	-
A-35	위생설비 입구	0.003	-
A-36	음압기	0.005	-
A-37	폐기물 반출구	0.003	-
A-38	위생설비 입구	0.005	-
A-39	음압기	0.003	-
A-40	폐기물 반출구	0.004	-
A-41	폐기물 보관지점	0.002	-
A-42	폐기물 보관지점	0.001	-

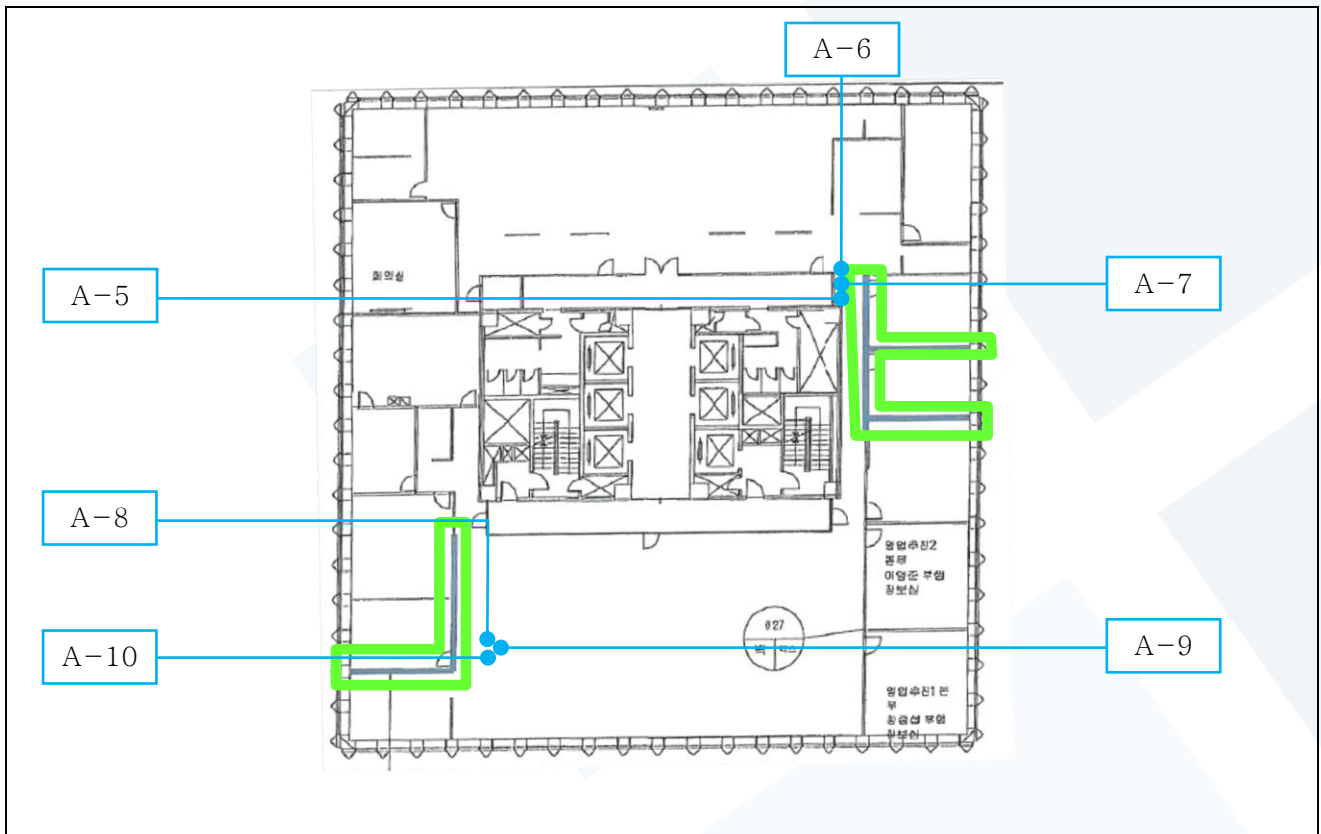
첨부 3

6. 측정 지점 위치(도식도)

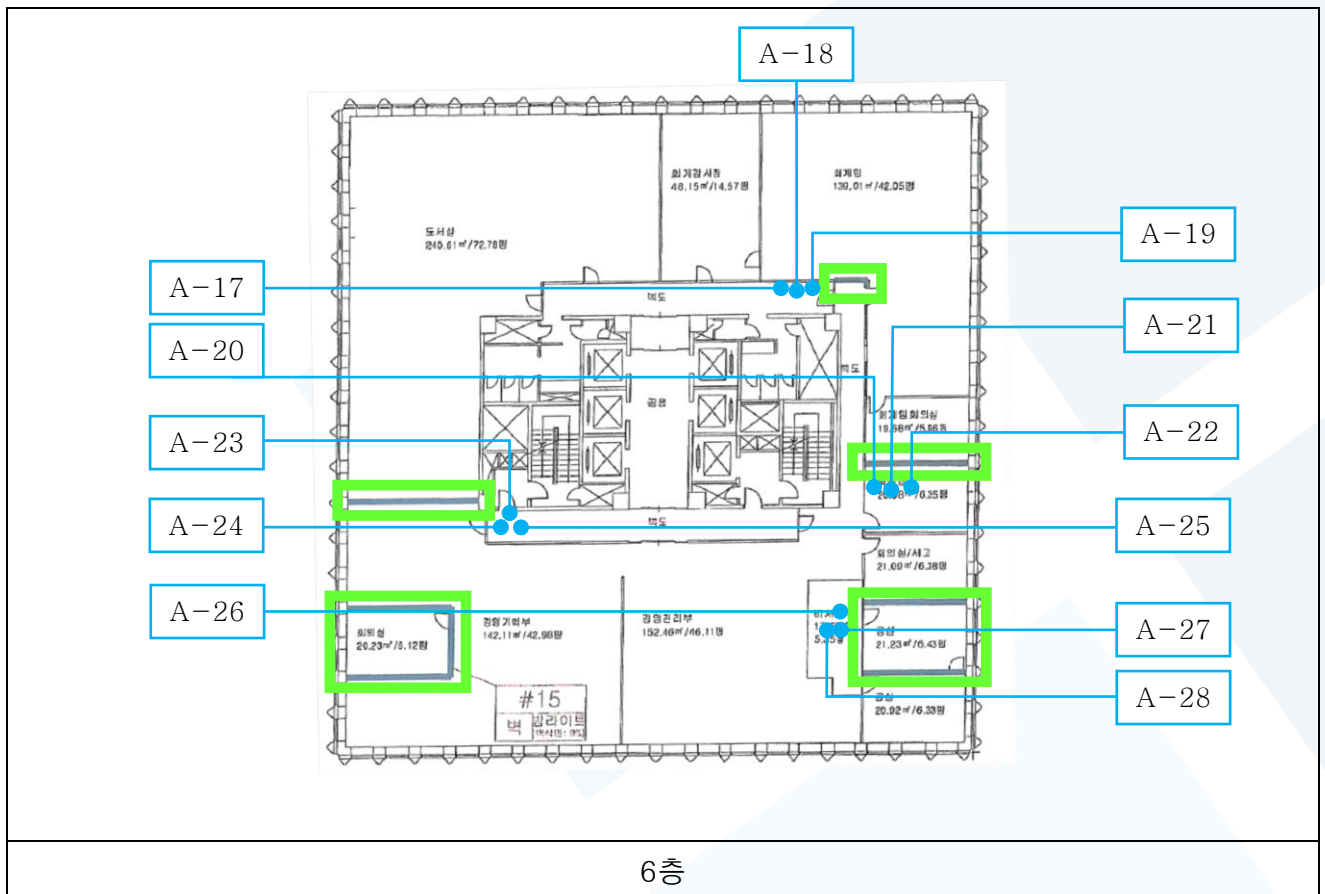
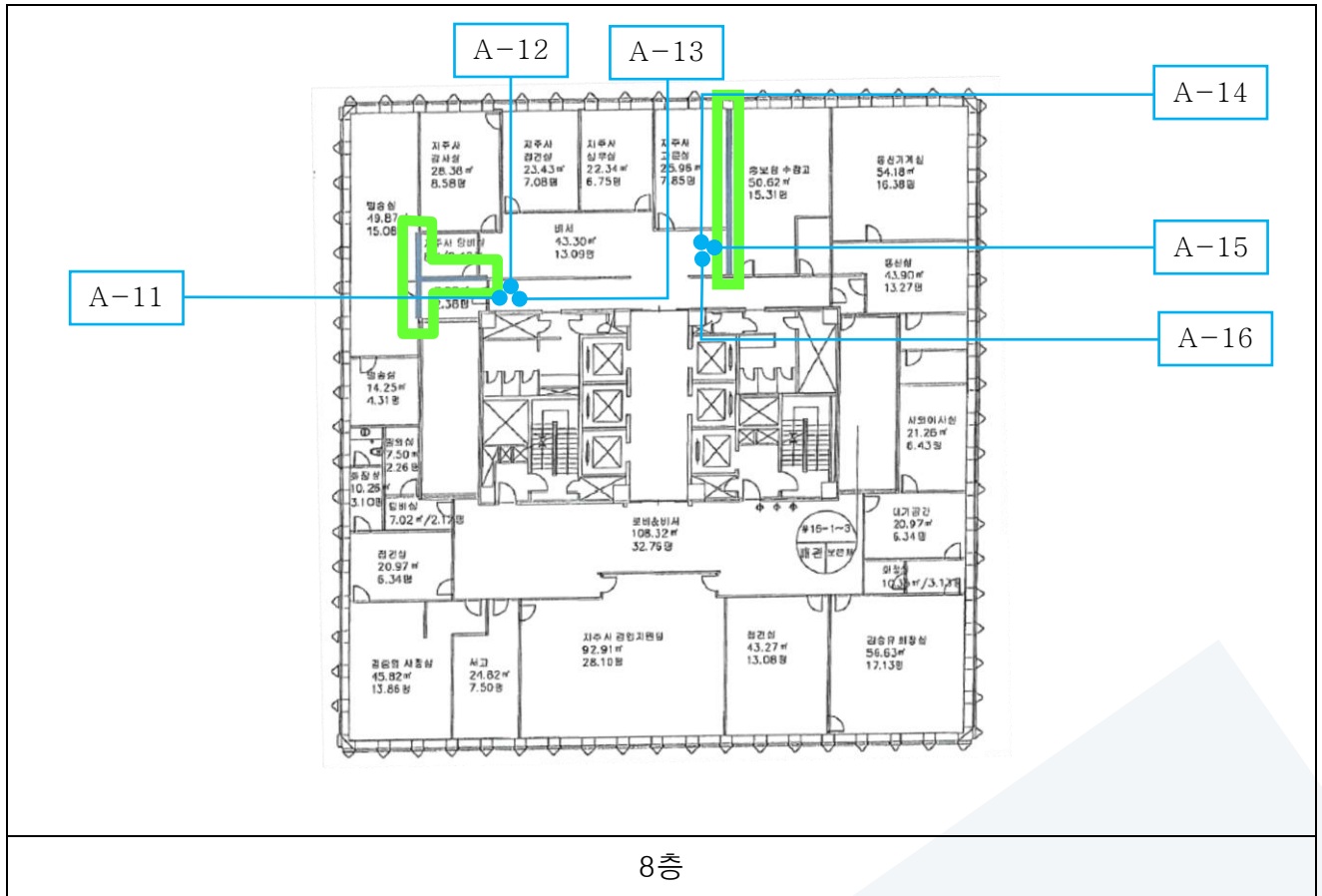
측정일 : 2014년 7월 4일

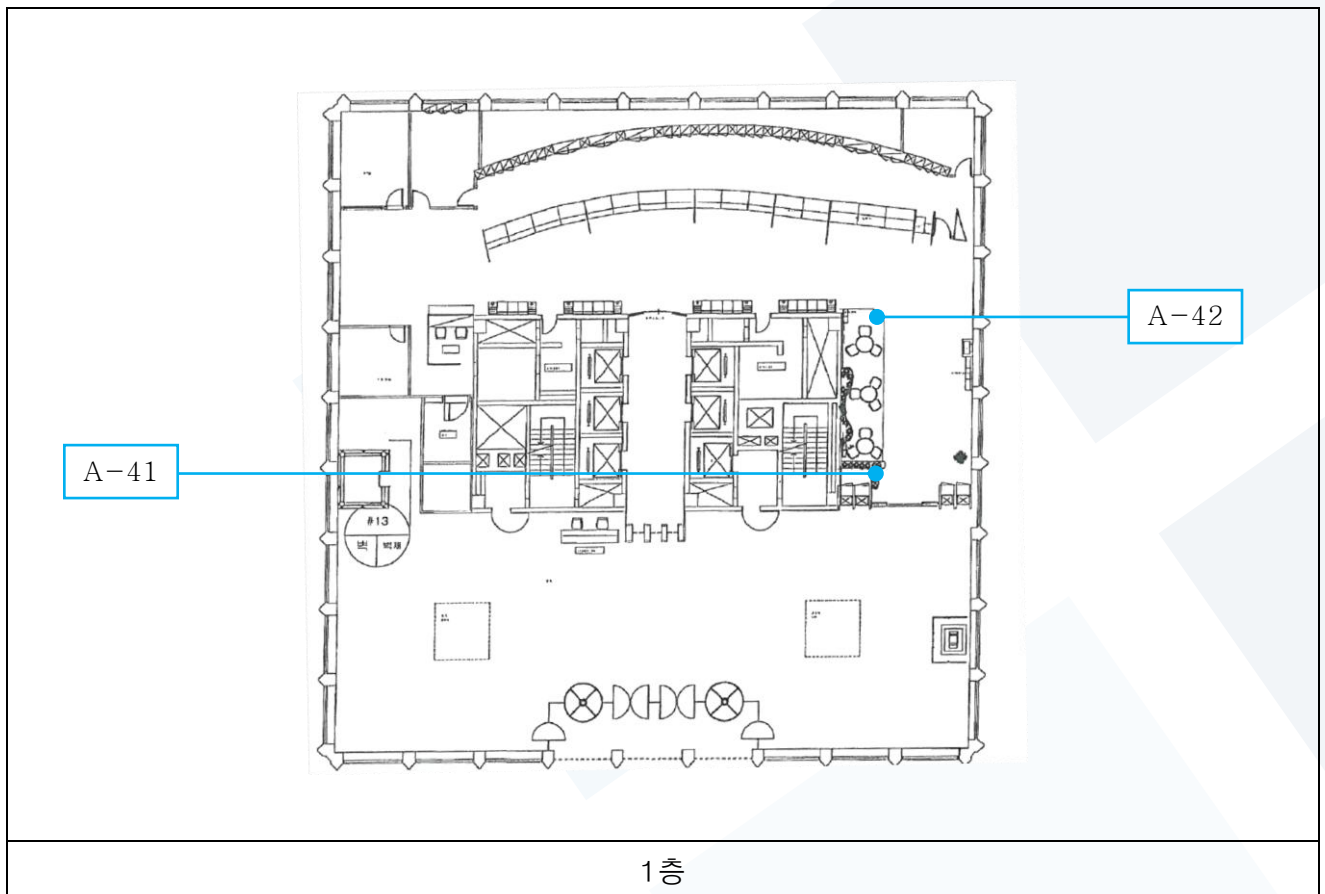
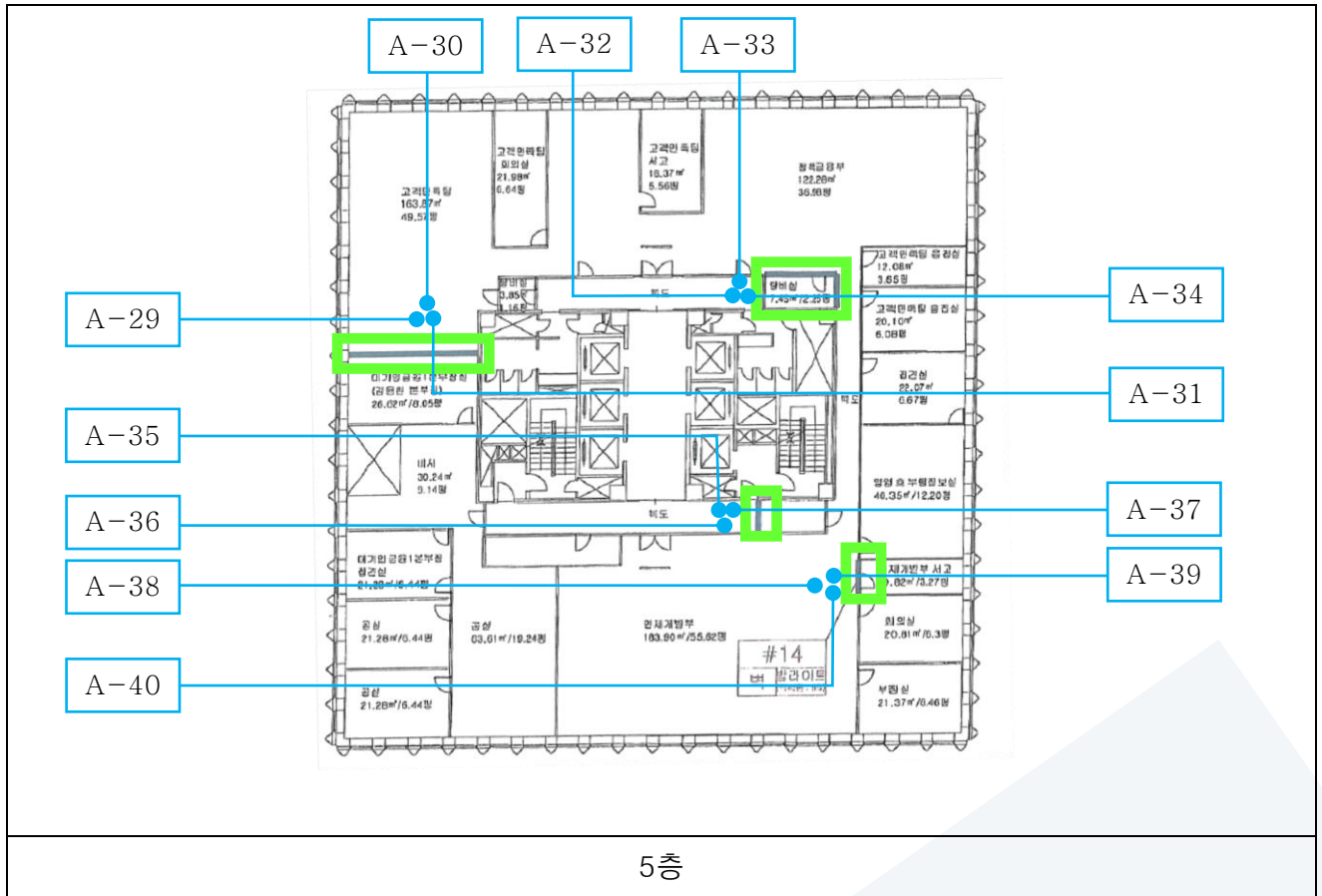


하나은행 본점



9층





작업 중 석면비산 측정 결과보고서

1. 작업장 개요

현장명	하나은행 본점 석면 및 내장재 철거공사
현장 소재지	서울특별시 중구 을지로 35
측정의뢰자	(주)이오산업개발

2. 측정기간 - 2014년 7월 5일 (1일간)

3. 측정자(분석자 포함)

성명	자격종목 및 등급	자격등록번호	비고
이효진	대기환경기사	11201021565V	측정책임자
이정우	-	-	분석책임자

4. 석면건축자재 [길이(m) · 면적(m²) · 부피(m³)] - 첨부 1

5. 측정결과

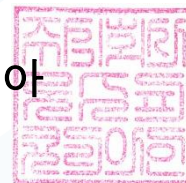
시료번호	측정 지점	측정 결과(f/cc)	검출석면
첨부 2			

6. 측정 지점 위치(도식도) - 첨부 3

「석면안전관리법」 제 28 조제 2 항 및 같은 법 시행규칙 제 39 조제 2 항에 따라 석면해체 · 제거 사업장의 석면 비산 측정 결과를 제출합니다.

2014년 7월 5일

주식회사 로스피코리아



사업주 (주)이오산업개발 귀하

첨부 1

 4. 석면건축자재 [길이(m) · 면적(m²) · 부피(m³)]

No.	위치	석면건축자재	석면종류 및 함유량	면적 (m ²)
1	지하 2층 벽재	밤라이트	백석면 9%	115.8
2	지하 3층 칸막이	큐비클	백석면 9%	7.4
2	지하 4층 벽재	밤라이트	백석면 9%	44.7
합계				167.9

첨부 2

5. 측정 결과

접수번호 : LK_AA140705-001~024

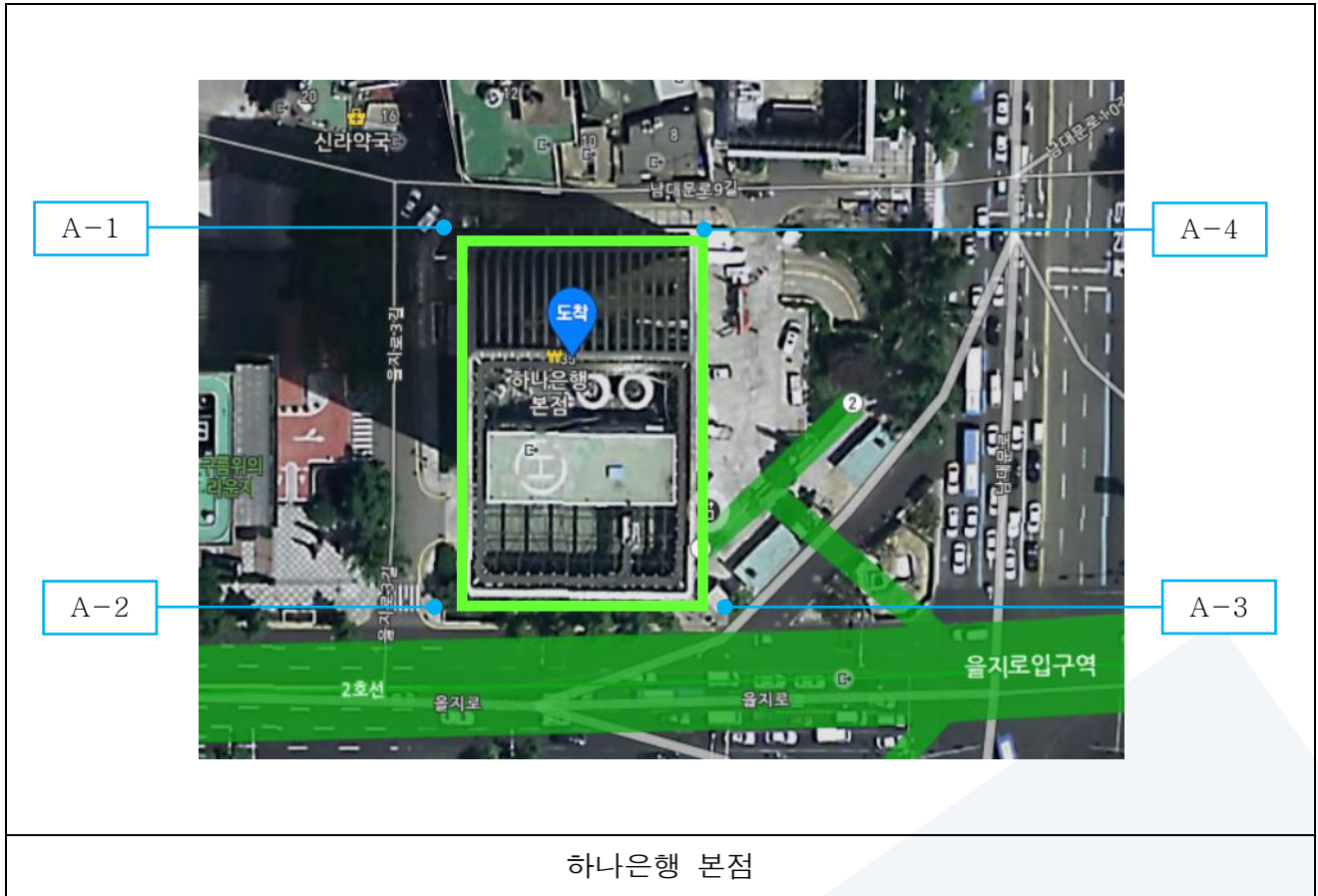
시료번호	측정 지점	측정 결과(f/cc)	검출석면
A-1	부지경계선	0.004	-
A-2	부지경계선	0.003	-
A-3	부지경계선	0.003	-
A-4	부지경계선	0.004	-
A-5	위생설비 입구	0.002	-
A-6	음압기	0.003	-
A-7	폐기물 반출구	0.002	-
A-8	위생설비 입구	0.003	-
A-9	음압기	0.004	-
A-10	폐기물 반출구	0.004	-
A-11	위생설비 입구	0.002	-
A-12	음압기	0.003	-
A-13	폐기물 반출구	0.003	-
A-14	위생설비 입구	0.002	-
A-15	음압기	0.004	-
A-16	폐기물 반출구	0.002	-
A-17	위생설비 입구	0.001	-
A-18	음압기	0.003	-
A-19	폐기물 반출구	0.002	-
A-20	위생설비 입구	0.003	-
A-21	음압기	0.002	-
A-22	폐기물 반출구	0.003	-

시료번호	측정 지점	측정 결과(f/cc)	검출석면
A-23	폐기물 보관지점	0.003	-
A-24	폐기물 보관지점	0.004	-

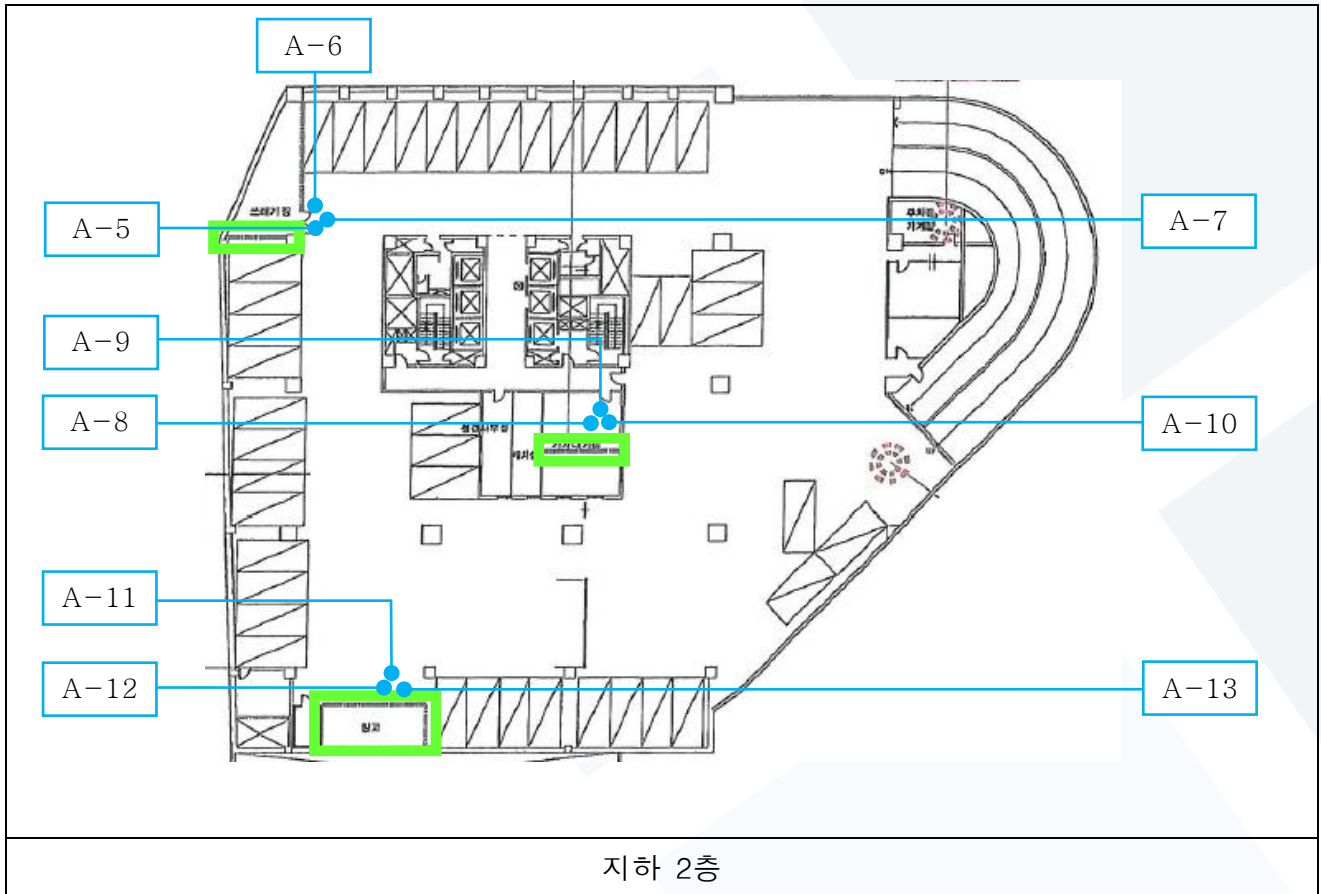
첨부 3

6. 측정 지점 위치(도식도)

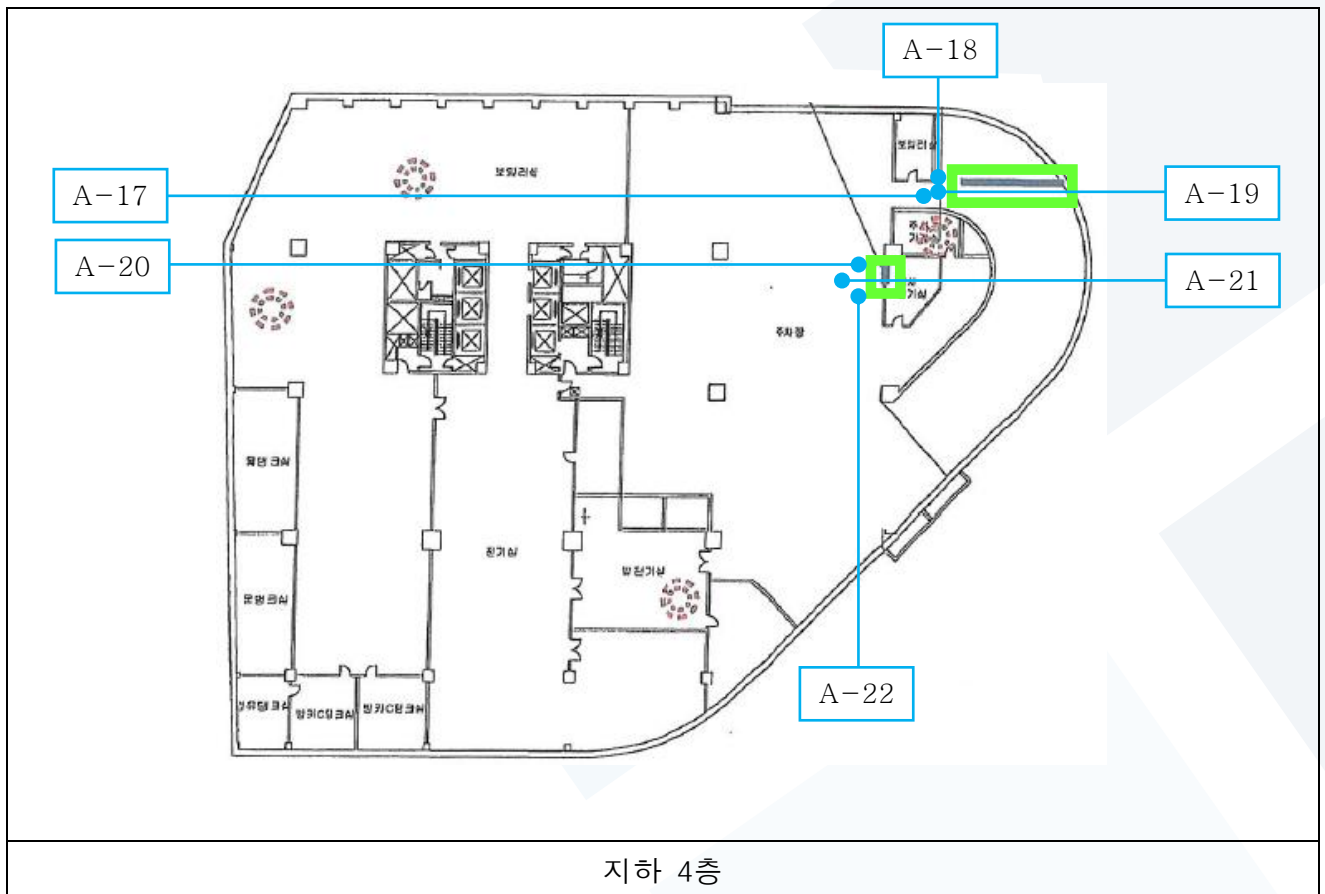
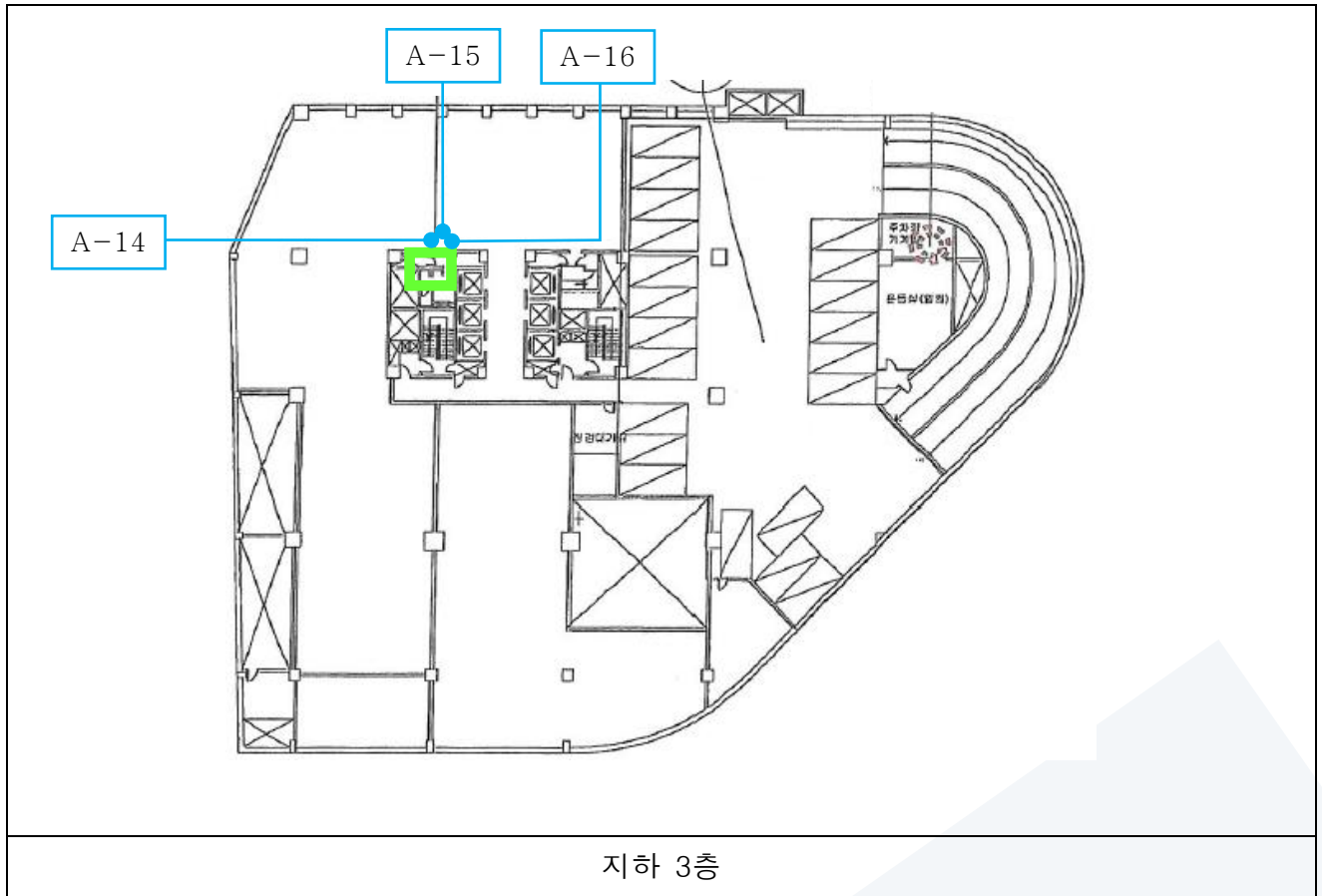
측정일 : 2014년 7월 5일

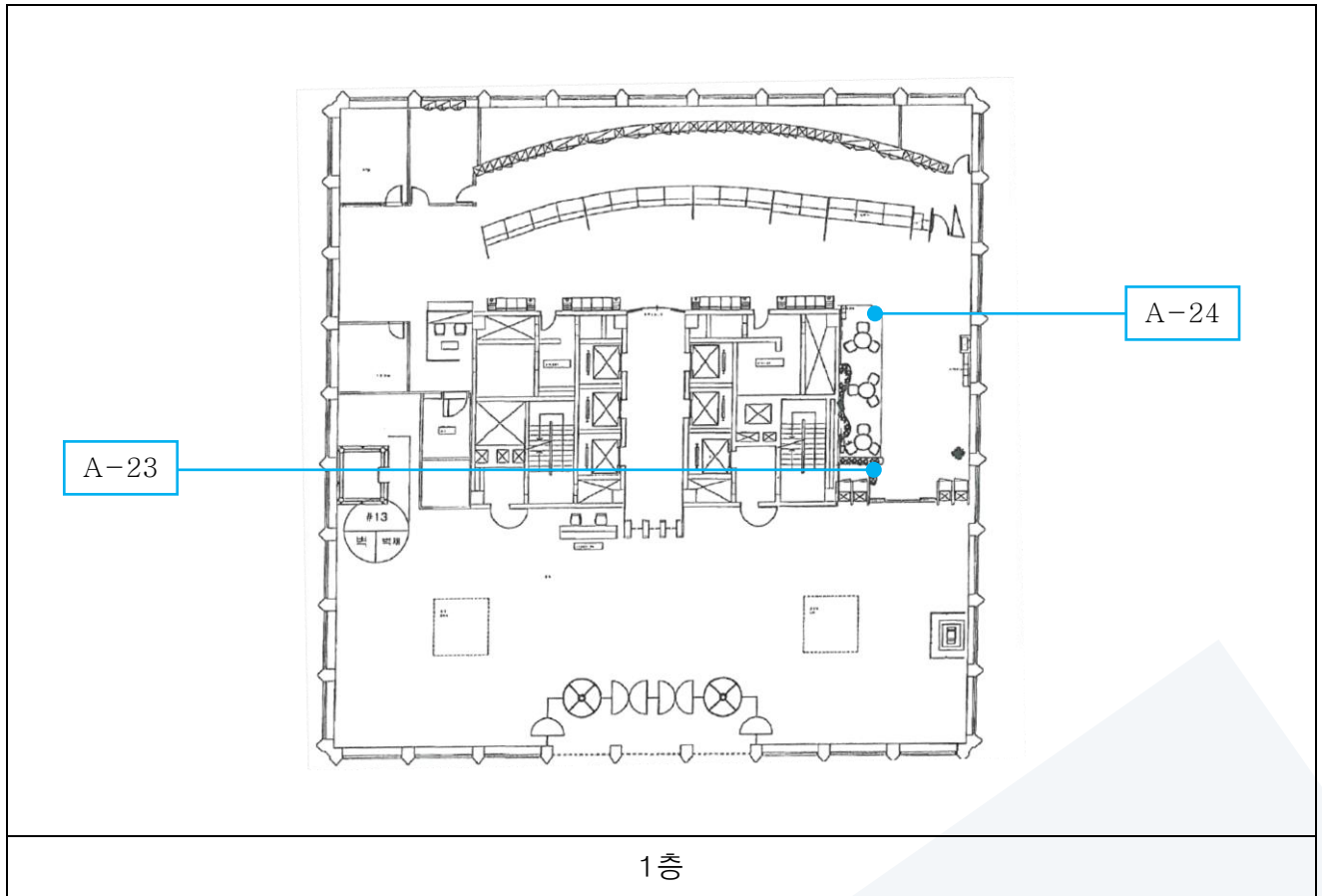


하나은행 본점



지하 2층





작업 중 석면비산 측정 결과보고서

1. 작업장 개요

현장명	하나은행 본점 석면 및 내장재 철거공사
현장 소재지	서울특별시 중구 을지로 35
측정의뢰자	(주)이오산업개발

2. 측정기간 - 2014년 7월 6일 (1일간)

3. 측정자(분석자 포함)

성명	자격종목 및 등급	자격등록번호	비고
이효진	대기환경기사	11201021565V	측정책임자
이정우	-	-	분석책임자

4. 석면건축자재 [길이(m) · 면적(m²) · 부피(m³)] - 첨부 1

5. 측정결과

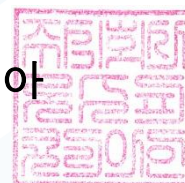
시료번호	측정 지점	측정 결과(f/cc)	검출석면
첨부 2			

6. 측정 지점 위치(도식도) - 첨부 3

「석면안전관리법」 제 28 조제 2 항 및 같은 법 시행규칙 제 39 조제 2 항에 따라 석면해체 · 제거 사업장의 석면 비산 측정 결과를 제출합니다.

2014년 7월 6일

주식회사 로스피코리아



사업주 (주)이오산업개발 귀하

첨부 1

 4. 석면건축자재 [길이(m) · 면적(m²) · 부피(m³)]

No.	위치	석면건축자재	석면종류 및 함유량	면적 (m ²)
1	11층 벽재	밤라이트	백석면 9%	399.84
2	10층 벽재	밤라이트	백석면 9%	99.84
3	10층 벽재	텍스	백석면 2%	9.8
4	지하 1층 천장재	밤라이트	백석면 9%	13
5	지하 1층 벽재	밤라이트	백석면 9%	36.48
합계				558.96

첨부 2

5. 측정 결과

접수번호 : LK_AA140706-001~027

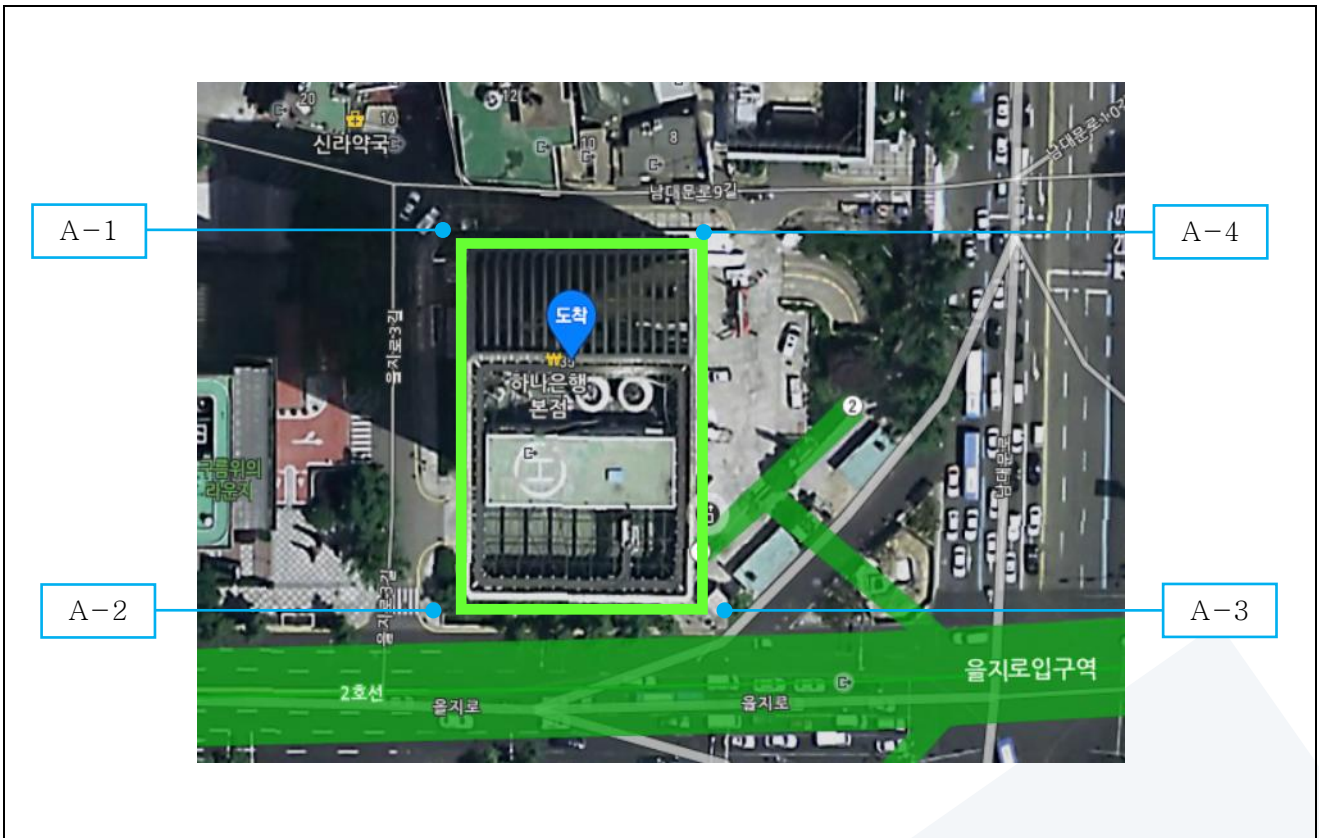
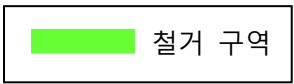
시료번호	측정 지점	측정 결과(f/cc)	검출석면
A-1	부지경계선	0.004	-
A-2	부지경계선	0.002	-
A-3	부지경계선	0.003	-
A-4	부지경계선	0.003	-
A-5	위생설비 입구	0.002	-
A-6	음압기	0.003	-
A-7	폐기물 반출구	0.002	-
A-8	위생설비 입구	0.003	-
A-9	음압기	0.004	-
A-10	폐기물 반출구	0.003	-
A-11	위생설비 입구	0.005	-
A-12	음압기	0.003	-
A-13	폐기물 반출구	0.004	-
A-14	위생설비 입구	0.002	-
A-15	음압기	0.001	-
A-16	폐기물 반출구	0.002	-
A-17	위생설비 입구	0.003	-
A-18	음압기	0.004	-
A-19	폐기물 반출구	0.003	-
A-20	위생설비 입구	0.002	-
A-21	음압기	0.002	-
A-22	폐기물 반출구	0.003	-

시료번호	측정 지점	측정 결과(f/cc)	검출석면
A-23	위생설비 입구	0.002	-
A-24	음압기	0.002	-
A-25	폐기물 반출구	0.003	-
A-26	폐기물 보관지점	0.001	-
A-27	폐기물 보관지점	0.002	-

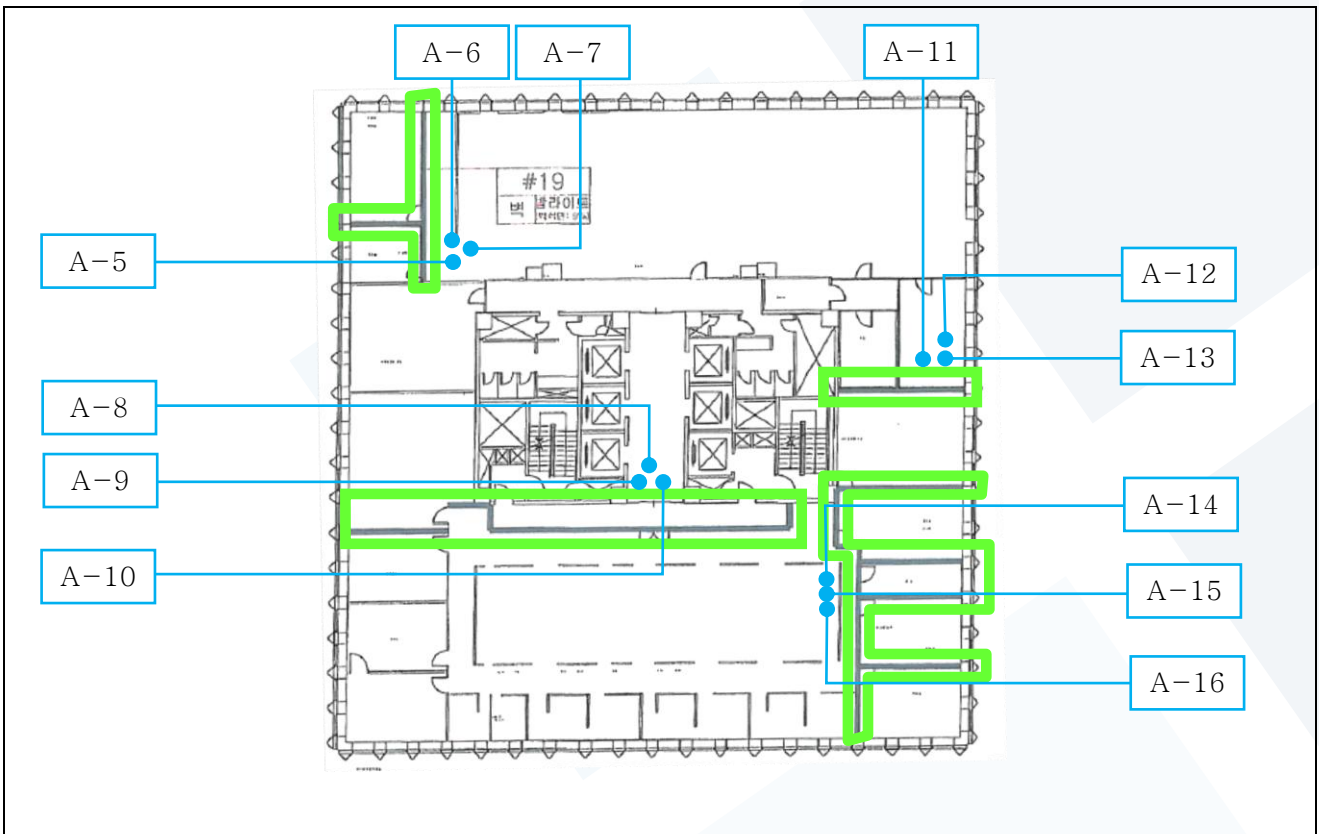
첨부 3

6. 측정 지점 위치(도식도)

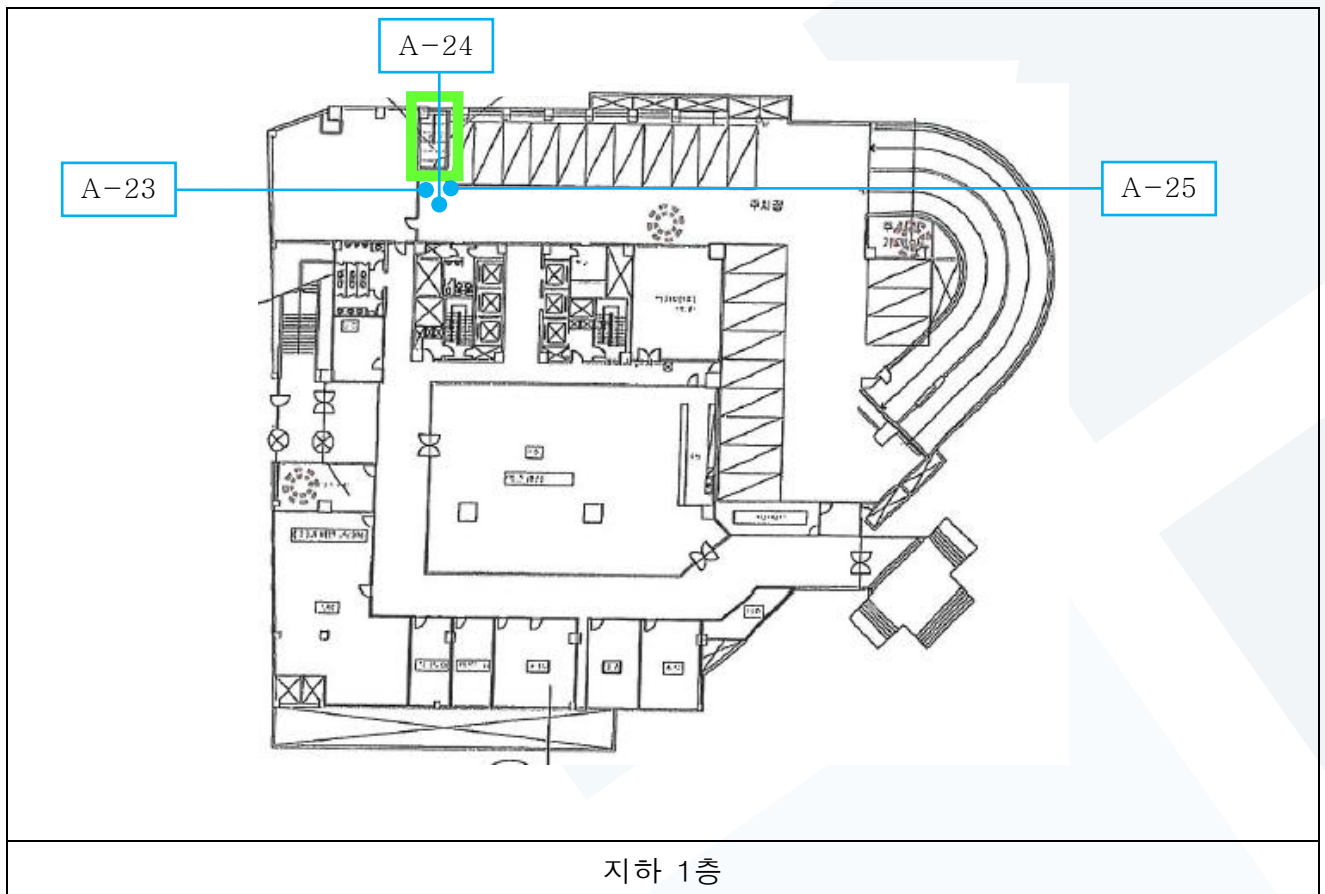
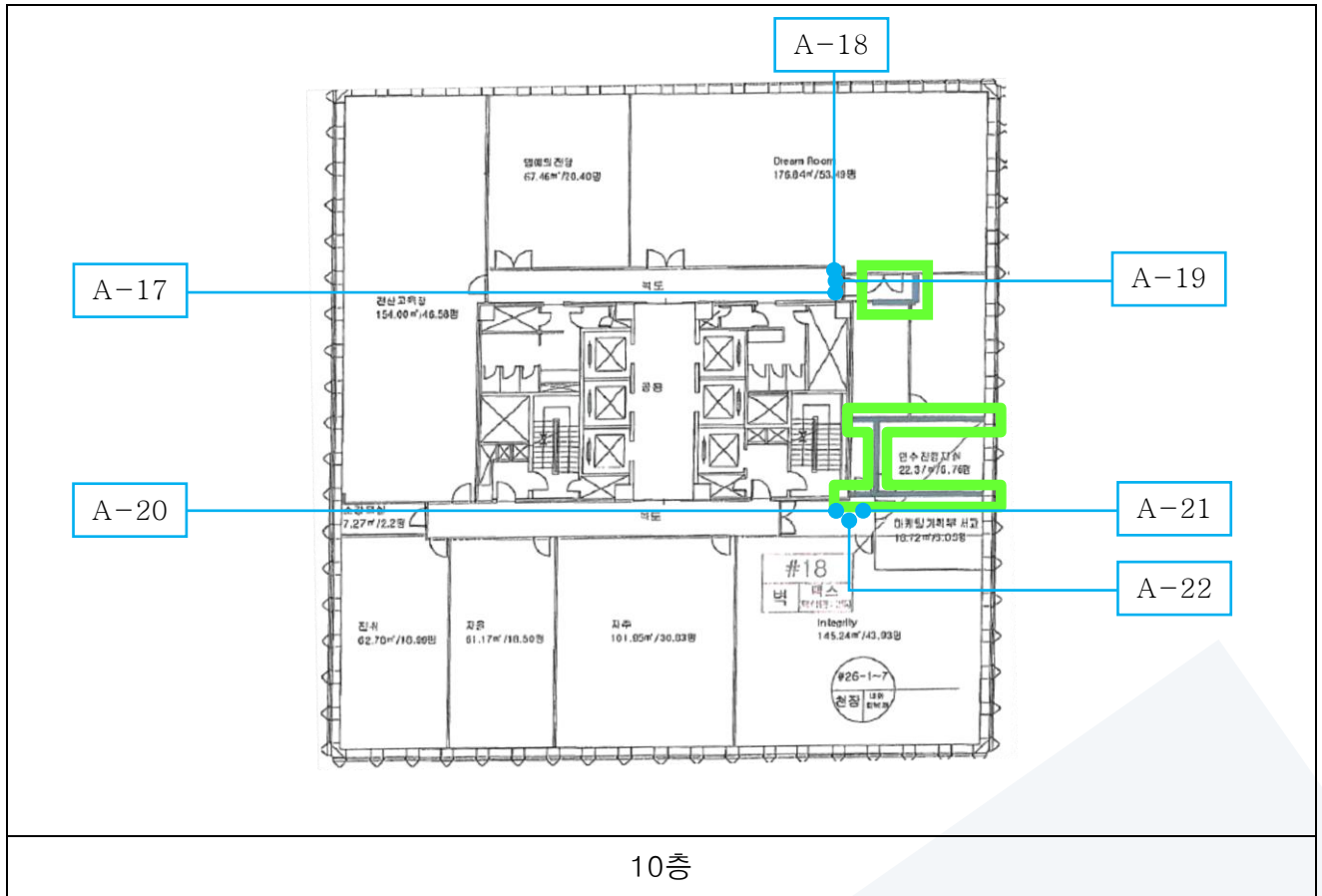
측정일 : 2014년 7월 6일

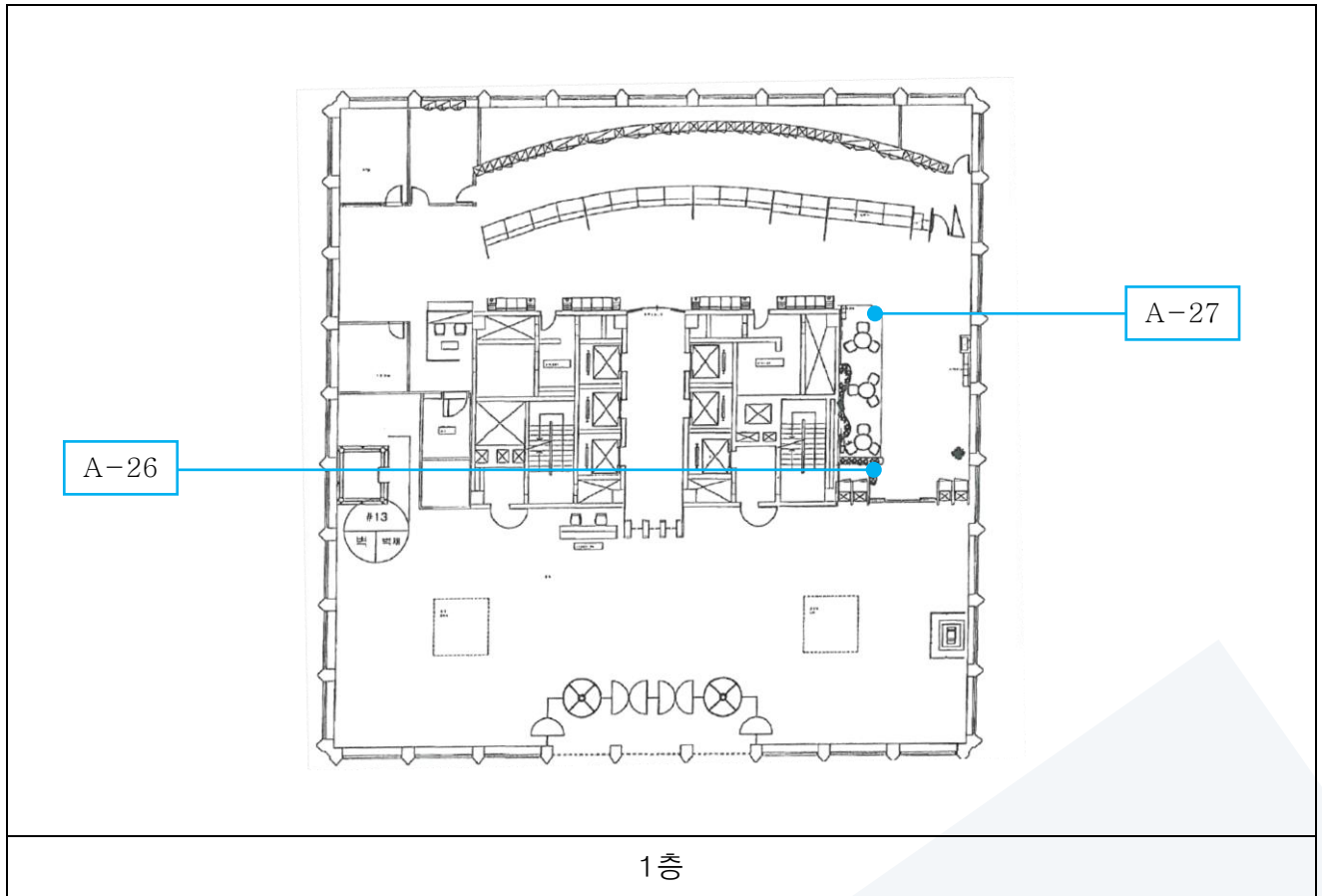


하나은행 본점



11층





작업 중 석면비산 측정 결과보고서

1. 작업장 개요

현장명	하나은행 본점 석면 및 내장재 철거공사
현장 소재지	서울특별시 중구 을지로 35
측정의뢰자	(주)이오산업개발

2. 측정기간 - 2014년 7월 7일 (1일간)

3. 측정자(분석자 포함)

성명	자격종목 및 등급	자격등록번호	비고
이효진	대기환경기사	11201021565V	측정책임자
이정우	-	-	분석책임자

4. 석면건축자재 [길이(m) · 면적(m²) · 부피(m³)] - 첨부 1

5. 측정결과

시료번호	측정 지점	측정 결과(f/cc)	검출석면
------	-------	-------------	------

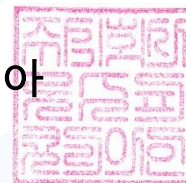
첨부 2

6. 측정 지점 위치(도식도) - 첨부 3

「석면안전관리법」 제 28 조제 2 항 및 같은 법 시행규칙 제 39 조제 2 항에 따라 석면해체 · 제거 사업장의 석면 비산 측정 결과를 제출합니다.

2014년 7월 7일

주식회사 로스피코리아



사업주 (주)이오산업개발 귀하

첨부 1

 4. 석면건축자재 [길이(m) · 면적(m²) · 부피(m³)]

No.	위치	석면건축자재	석면종류 및 함유량	면적 (m ²)
1	-	-	-	-
2	-	-	-	-
합계				-

※ 7월 7일 : 석면 해체 작업 없음.

첨부 2

5. 측정 결과

접수번호 : LK_AA140707-001~002

시료번호	측정 지점	측정 결과(f/cc)	검출석면
A-1	폐기물 보관지점	0.001	-
A-2	폐기물 보관지점	0.001	-

첨부 3

6. 측정 지점 위치(도식도)

측정일 : 2014년 7월 7일

