

★ 노동부지정 석면조사 및 분석 전문 기관 ★

(주)청담이엠텍 산업보건연구센터

480-819 경기도 의정부시 흥선로 102 영일빌딩2,3층/T(031)878-8188/F(031)878-1576

문서번호 청담 제 14-0526001호
 시행일자 2014. 05. 26.
 수신 태정해체산업
 참조 정동규 대표님

| | | | | |
|-----|----------|--|---------------|--|
| 선결 | | | 지시 | |
| 접수 | 일자 시간 | | 결재 · 공람 | |
| | 번호 | | | |
| 처리과 | | | | |
| 담당자 | | | | |

제 목 “서울특별시 중구 중림로 27” 석면해체·제거 사업장의 석면비산 측정 결과보고서 송부

1. 귀사의 무궁한 발전과 근로자의 안전을 기원합니다.
2. 환경부고시 제 2012-79호 및 석면안전관리법 시행규칙 제38조 및 제40조에 의거석면비산 측정 결과보고서를 아래와 같이 첨부하오니 업무에 참조하여 주시기 바랍니다.

| | | |
|----------------------|---------------------------------------------|------------|
| 측정의뢰자 (석면해체·제거업자) | 상호 태정해체산업 | 대표자 정동규 |
| | 현장 소재지 서울특별시 중구 중림로 27 | |
| | 작업일시 2014년 05월 24일 ~ 2014년 05월 24일 (1일간) | |
| 측정기관 | 상호 (주)청담이엠텍 | 대표자 박준석 |
| | 측정일시 2014년 05월 24일 ~ 2014년 05월 24일 (1일간) | |

■ 측정자(분석자 포함)

| | | | |
|-----|-----------|--------------|-----|
| 성명 | 자격종목 및 등급 | 자격등록번호 | 비고 |
| 이지용 | 대기환경산업기사 | 02201013347P | 측정자 |
| 박은혜 | 위생공학전공자 | - | 분석자 |

첨부 : 석면해체·제거 사업장의 석면비산 측정 결과보고서, 석면조사기관 지정서

(주)청담이엠텍 산업보건연구센터 센터장 박준석



석면해체·제거 사업장의 석면비산 측정 결과보고서

| 접수번호 | 접수일 | | | |
|-------|-------------------------------------------------------------------------------------------------|-------|---------------------------------------------|------|
| 제출인 | 상호(대표자) 태정해체산업 (정동규) | | 사업자등록번호 127-45-50015 | |
| | 주소 경기도 포천시 중앙로 73 (신읍동) | | | |
| 건축물 | 건물명 가톨릭출판사 | | 위치 서울특별시 중구 중림로 27 | |
| | 연면적(㎡) - | | 작업기간 2014년 05월 24일 ~ 2014년 05월 24일 (1일간) | |
| | 석면건축자재[길이(m)·면적(㎡)·부피(㎥)] 265.7㎡(텍스타일:265.7㎡) (필요시 별지 첨부) | | | |
| 측정기관 | 상호(대표자) (주)청담이애크 (박준석) | | 사업자등록번호 127-81-97546 | |
| | 주소 경기도 의정부시 가능2동 746-33 영일빌딩 2,3층 | | | |
| 측정 일시 | 2014년 05월 24일 ~ 2014년 05월 24일 (1일간) | | | |
| 측정 결과 | 시료번호 | 측정 지점 | 측정 결과(f/cc) | 검출석면 |
| | | 별 | 침 | |

측정 지점 위치(도식도)

별 첨

「석면안전관리법」 제28조제2항 및 같은 법 시행규칙 제39조제2항에 따라 석면해체·제거 사업장의 석면 비산 측정 결과를 제출합니다.

2014년 월 일

제출인

태정해체산업 정동규 (서명 또는 인)

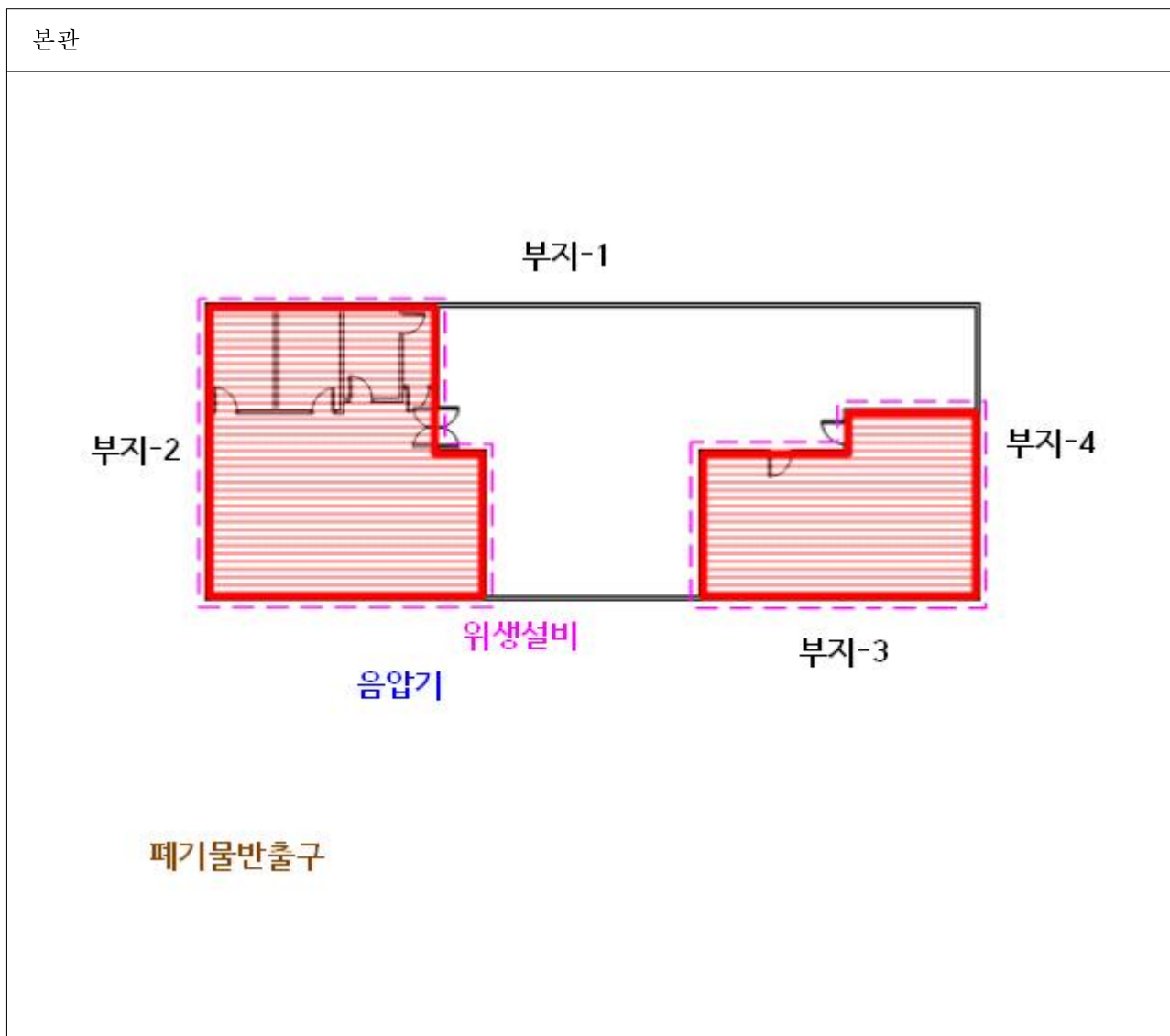
서울시 중구청장 귀하

| | | |
|------|----------------------------------------------|------------|
| 첨부서류 | 「산업안전보건법 시행규칙」 별지 제17호의6서식의 석면해체·제거작업 신고서 사본 | 수수료 없 음 |
|------|----------------------------------------------|------------|

***별첨 <측정 결과>**

| 2014년 05월 24일 | | | |
|---------------|--------|-------------|------|
| 시료번호 | 측정 지점 | 측정 결과(f/cc) | 검출석면 |
| B14052401 | 부지-1 | 0.001 | 백석면 |
| B14052402 | 부지-2 | 0.002 | 백석면 |
| B14052403 | 부지-3 | 0.001 | 백석면 |
| B14052404 | 부지-4 | 0.002 | 백석면 |
| B14052405 | 위생 | 0.005 | 백석면 |
| B14052406 | 음압기 | 0.003 | 백석면 |
| B14052407 | 폐기물반출구 | 0.005 | 백석면 |

<측정지점위치>



*석면조사기관 지정서

제2010-120002호

석면조사기관 지정서(최초)

| | | |
|-------|----------------------------------------|-------------------|
| 기관명 | (주)청담이애타 | |
| 소재지 | (480-100) 경기 의정부시 가능동 746-33번지 영일빌딩 2층 | |
| 대표자성명 | 박준석 | |
| 지정사항 | 총 대행(지정) 한 계 | 사업장(0)개소, 근로자(0)명 |
| | 관 할 지 역 대행(지정) 한 계 | 사업장(0)개소, 근로자(0)명 |
| | 대행(지정) 지역 | 전국 |

※ 준수사항

1. 석면조사기관은 고용노동부장관 또는 고용노동지방관서장의 자료제출요구 및 점검에 적극 협조하여야 한다.
2. 석면조사기관은 지정받은 기관은 산업안전보건법령에서 정하는 사항을 준수하여야 한다.

『산업안전보건법』 제38조의2 규정의 의하여 석면조사기관으로 지정합니다.

2010. 11. 11

중부지방고용노동청의정부지청장

