

석면해체 · 제거 사업장의 석면비산 측정결과 보고서

서울특별시 중구 남대문로7길 19 삼영빌딩

06월 30일~07월 02일



노동부 지정 석면조사기관 제2010-120004호 / 서울 영등포구 당산4가 88번지

대표 메일 du0066@naver.com / 전화 02. 866. 5510 / 팩스 02. 866. 5570



보성환경개발 주식회사

석면해체·제거 사업장의 석면비산 측정결과 보고서

| | | | |
|-------|--|-----------------------------------|------|
| 접수번호 | | 접수일 | |
| 제출인 | 상호(대표자) (주)석면환경산업 | 사업자등록번호 126-86-13572 | |
| | 주소 경기도 이천시 대월면 진상미로1588번길 125 (전화번호.031-634-1271) | | |
| 건축물 | 건물명 삼영빌딩 | 위치(주소) 서울특별시 중구 남대문로7길 19 삼영빌딩 | |
| | 연면적 10,916.49m ² | 작업기간 06월 30일~07월 02일 (3일간) | |
| | 석면건축자재 [길이(m) · 면적(m ²) · 부피(m ³)] 2,160 m² | | |
| 측정기관 | 대표자(상호) 보성환경개발(주) 정 두 일 (인) | 사업자등록번호 108-81-42754 | |
| | 주소 서울특별시 영등포구 당산4가 88번지 현대3차 상가 204호 | | |
| 측정 일시 | 2014년 06월 30일~07월 02일 | | |
| 측정 결과 | 시료번호 | 측정지점 | 측정결과 |
| | | 별첨 | |
| | | | |

측정 지점 위치(도식도)

별첨

「석면안전관리법」 제28조 제2항 및 같은 법 시행규칙 제39조 제2항에 따라 석면해체·제거 사업장의 석면비산 측정결과를 제출합니다.

2014년 월 일

제출인



(인 또는 인)

귀하

| | | |
|------|---|--------|
| 첨부서류 | 「산업안전보건법 시행규칙」 별지 제17호의 6서식의 석면해체·제거작업 신고서 사본 | 수수료 없음 |
|------|---|--------|

석면해체·제거 사업장의 석면비산 측정결과 보고서

1. 측정자 (분석자 포함)

| 성명 | 자격종목 및 등급 | 자격등록번호 | 비고 |
|-----|-----------|--------------|-----|
| 조영근 | 산업위생관리기사 | 13203050792F | 측정자 |
| 김영주 | 환경관련학과 졸업 | | 분석자 |

2. 측정결과

| 측정일시 | 06월 30일 | | | |
|------|---------|------------|--------------------------|--------|
| 측정결과 | 시료번호 | 측정 지점 | 측정농도(개/cm ³) | 검출석면 |
| | 1 | 위생설비입구 | 0.002 | 검출한계미만 |
| | 2 | 폐기물반출구 | 0.003 | 검출한계미만 |
| | 3 | 작업장 주변(실내) | 0.001 | 검출한계미만 |
| | 4 | 음압기 | 0.002 | 검출한계미만 |
| | 5 | 작업장 주변(실내) | 0.001 | 검출한계미만 |
| | 6 | 음압기 | 0.002 | 검출한계미만 |
| | 7 | 부지경계선 | 0.001 | 검출한계미만 |
| | 8 | 부지경계선 | 0.001 | 검출한계미만 |
| | 9 | 부지경계선 | 0.002 | 검출한계미만 |
| | 10 | 부지경계선 | 0.001 | 검출한계미만 |

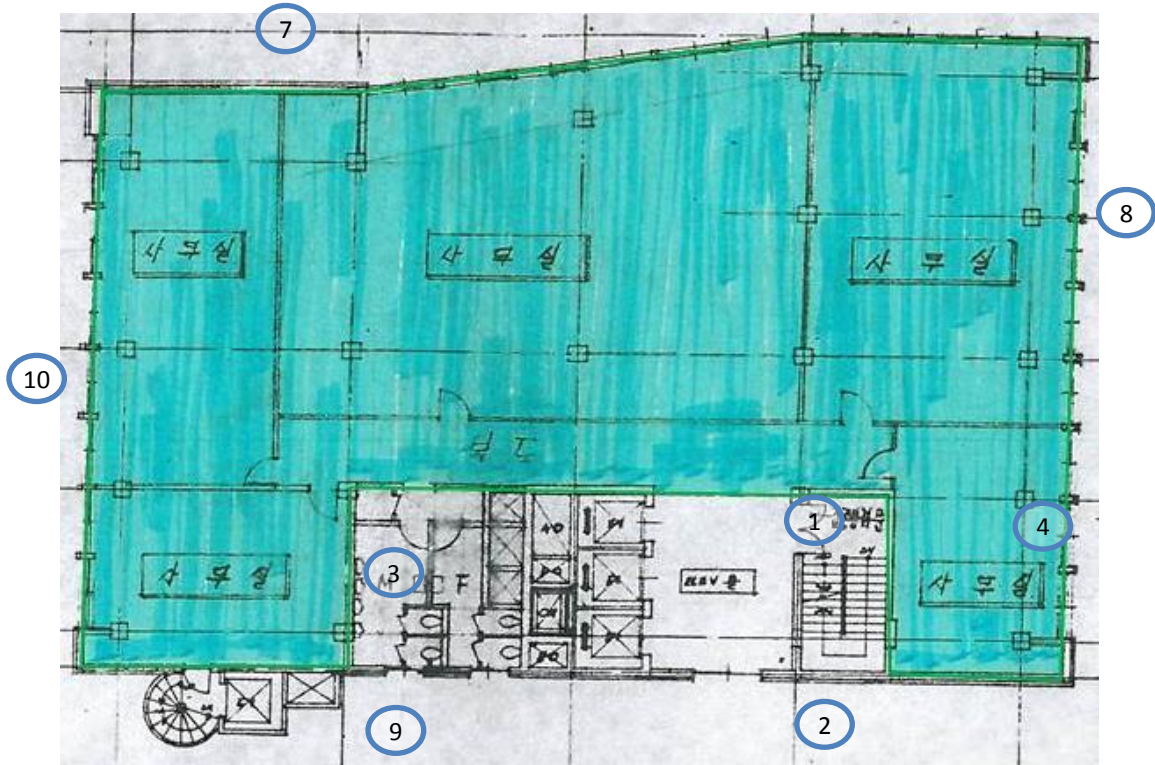
■ 석면안전관리법 시행규칙[별지 제19호 서식]

| 측정일시 | 07월 01일 | | | |
|------|---------|------------|--------------------------|--------|
| 측정결과 | 시료번호 | 측정 지점 | 측정농도(개/cm ³) | 검출석면 |
| | 11 | 위생설비입구 | 0.002 | 검출한계미만 |
| | 12 | 폐기물반출구 | 0.002 | 검출한계미만 |
| | 13 | 작업장 주변(실내) | 0.001 | 검출한계미만 |
| | 14 | 음압기 | 0.002 | 검출한계미만 |
| | 15 | 부지경계선 | 0.001 | 검출한계미만 |
| | 16 | 부지경계선 | 0.002 | 검출한계미만 |
| | 17 | 부지경계선 | 0.001 | 검출한계미만 |
| | 18 | 부지경계선 | 0.001 | 검출한계미만 |

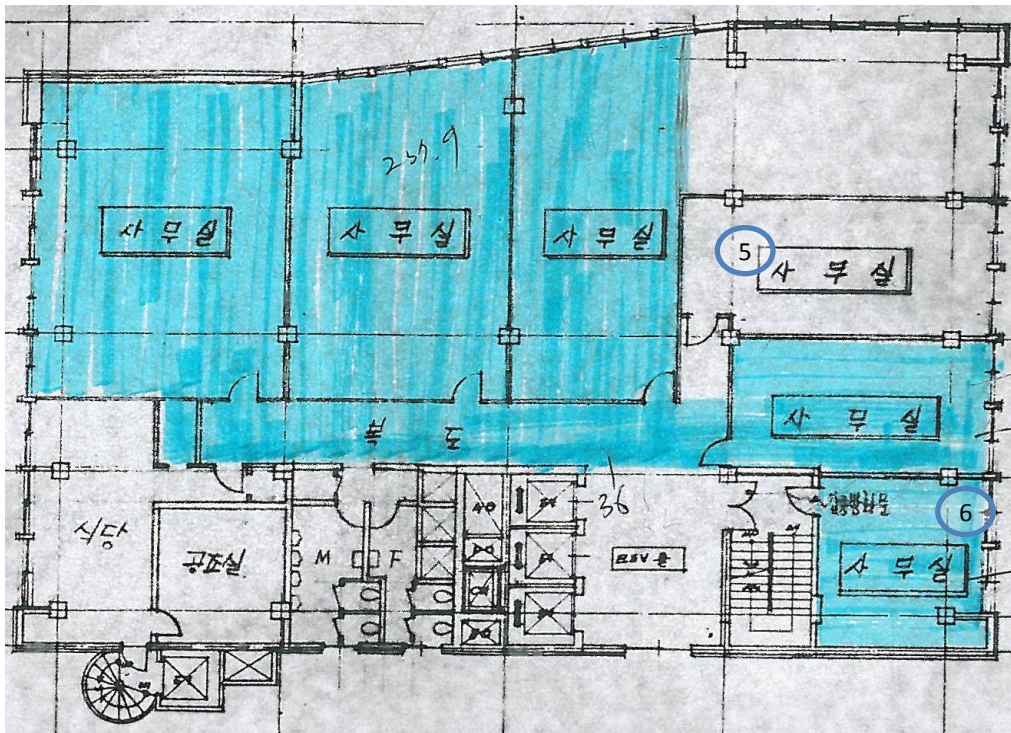
| 측정일시 | 07월 02일 | | | |
|------|---------|------------|--------------------------|--------|
| 측정결과 | 시료번호 | 측정 지점 | 측정농도(개/cm ³) | 검출석면 |
| | 19 | 위생설비입구 | 0.002 | 검출한계미만 |
| | 20 | 폐기물반출구 | 0.002 | 검출한계미만 |
| | 21 | 작업장 주변(실내) | 0.001 | 검출한계미만 |
| | 22 | 음압기 | 0.002 | 검출한계미만 |
| | 23 | 작업장 주변(실내) | 0.001 | 검출한계미만 |
| | 24 | 음압기 | 0.003 | 검출한계미만 |
| | 25 | 부지경계선 | 0.001 | 검출한계미만 |
| | 26 | 부지경계선 | 0.001 | 검출한계미만 |
| | 27 | 부지경계선 | 0.001 | 검출한계미만 |
| | 28 | 부지경계선 | 0.001 | 검출한계미만 |

측정 지점 위치(도식도) - 6월 30일

< 지상8층 >



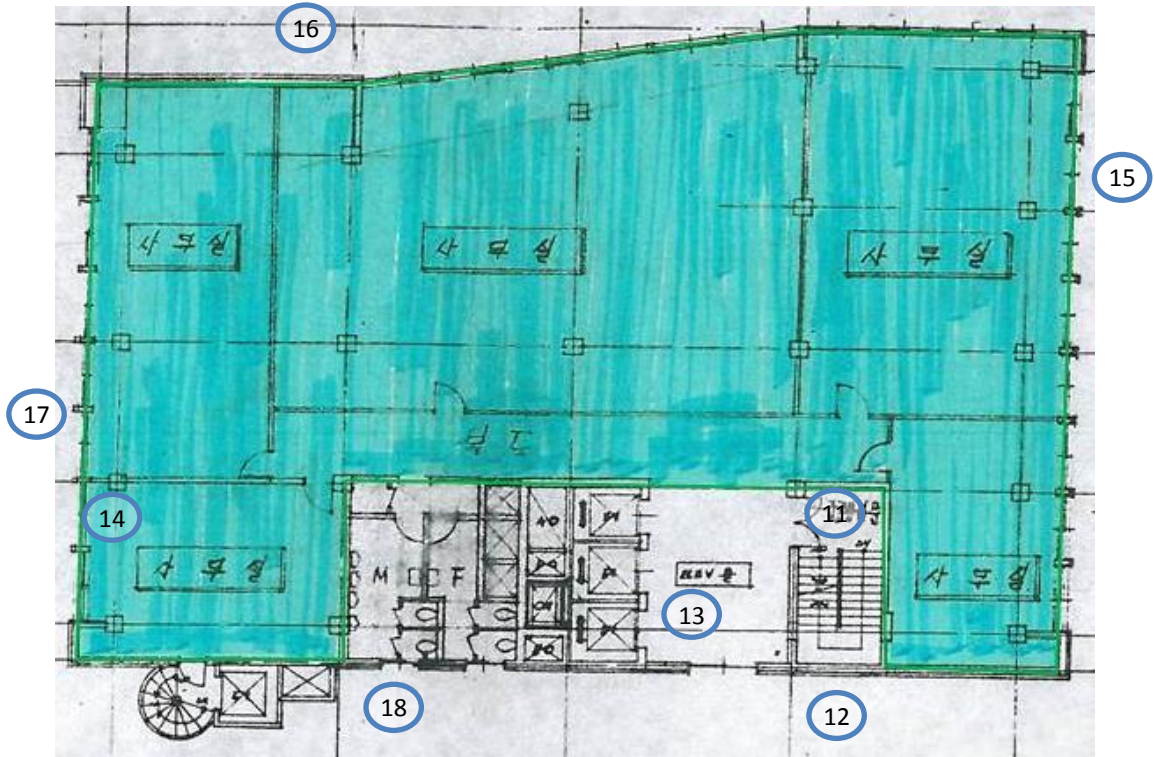
< 지상13층 >



측정 위치

측정 지점 위치(도식도) - 7월 1일

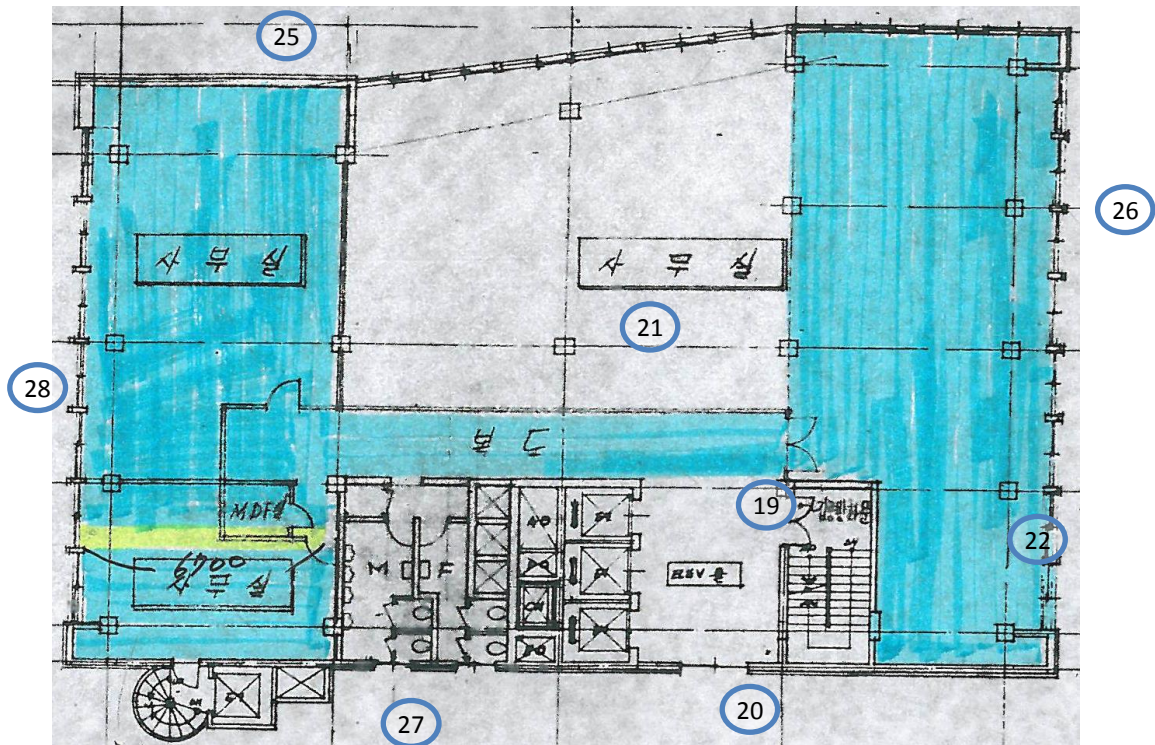
< 지상8층 >



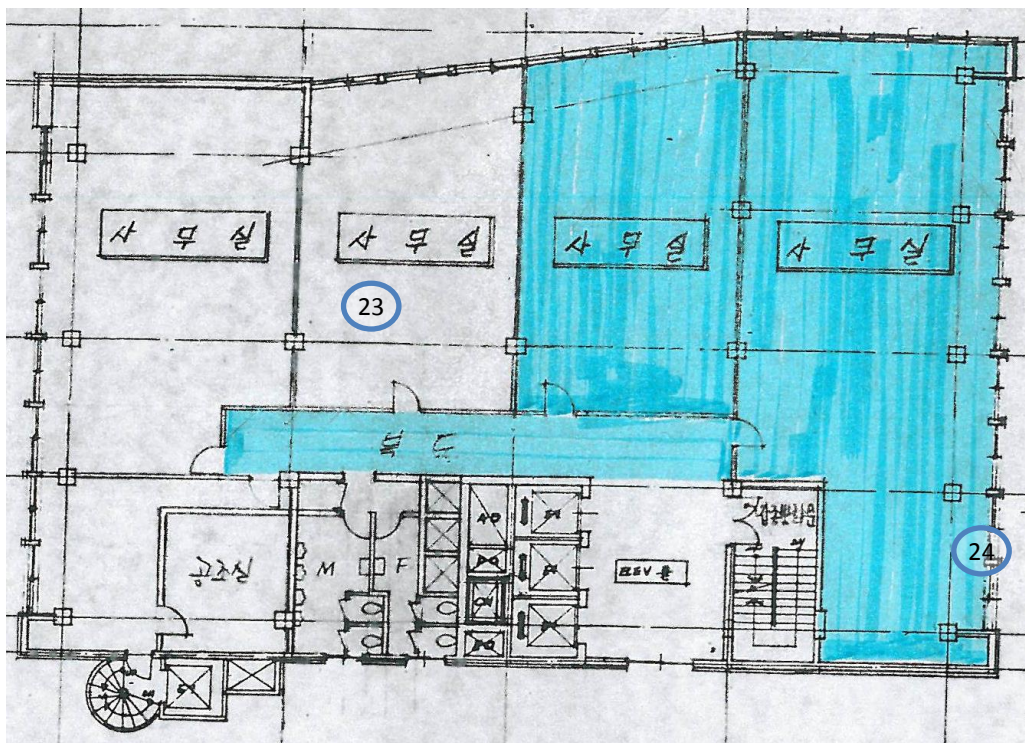
측정 위치

측정 지점 위치(도식도) - 7월 2일

< 지상9층 >



< 지상10층 >



측정 위치

지 정 서

제2012-120003호

석면조사기관 지정서(변경)

| | | |
|-------|---------------------------------|-------------------|
| 기관명 | 보성환경개발 (주) | |
| 소재지 | (150-806) 서울특별시 영등포구 당산동4가 88-0 | |
| 대표자성명 | 정두일 | |
| 지정사항 | 총 대행(지정) 한 계 | 사업장(0)개소, 근로자(0)명 |
| | 관 할 지 역 대행(지정) 한 계 | 사업장(0)개소, 근로자(0)명 |
| | 대행(지정) 지 역 | 전국 |

※ 준수사항

1. 석면조사기관은 고용노동부장관 또는 고용노동지방관서장의 자료제출요구 및 점검에 적극 협조하여야 한다.
2. 석면조사기관은 지정받은 기관은 산업안전보건법령에서 정하는 사항을 준수하여야 한다.

『산업안전보건법』 제38조의2 규정의 의하여 석면조사기관으로 지정합니다.

2012. 5. 15

서울지방고용노동청서울남부지청장



"석면조사·분석 전문기관"



보성환경개발 주식회사

