

# 석면해체 · 제거 사업장의 석면비산 측정결과 보고서

서울특별시 중구 남대문로7길 19 삼영빌딩

2014년 6월 27일



노동부 지정 석면조사기관 제2010-120004호 / 서울 영등포구 당산4가 88번지

대표 메일 du0066@naver.com / 전화 02. 866. 5510 / 팩스 02. 866. 5570



보성환경개발 주식회사

## 석면해체·제거 사업장의 석면비산 측정결과 보고서

접수번호		접수일	
제출인	상호(대표자) (주)석면환경산업	사업자등록번호 126-86-13572	
	주소 경기도 이천시 대월면 진상미로1588번길 125 (전화번호.031-634-1271)		
건축물	건물명 삼영빌딩	위치(주소) 서울특별시 중구 남대문로7길 19 삼영빌딩	
	연면적 10,916.49m <sup>2</sup>	작업기간 06월 27일 (1일간)	
	석면건축자재 [ 길이(m) · 면적(m <sup>2</sup> ) · 부피(m <sup>3</sup> ) ] 496 m <sup>2</sup>		
측정기관	대표자(상호) 보성환경개발(주) 정 두 일 (인)	사업자등록번호 108-81-42754	
	주소 서울특별시 영등포구 당산4가 88번지 현대3차 상가 204호		
측정 일시	2014년 06월 27일		
측정 결과	시료번호	측정지점	측정결과
		별첨	

측정 지점 위치(도식도)

별첨

「석면안전관리법」 제28조 제2항 및 같은 법 시행규칙 제39조 제2항에 따라 석면해체·제거 사업장의 석면비산 측정결과를 제출합니다.

2014년      월      일

제출인



(인 또는 인)

귀하

첨부서류	「산업안전보건법 시행규칙」 별지 제17호의 6서식의 석면해체·제거작업 신고서 사본	수수료 없음
------	---	--------

## 석면해체 · 제거 사업장의 석면비산 측정결과 보고서

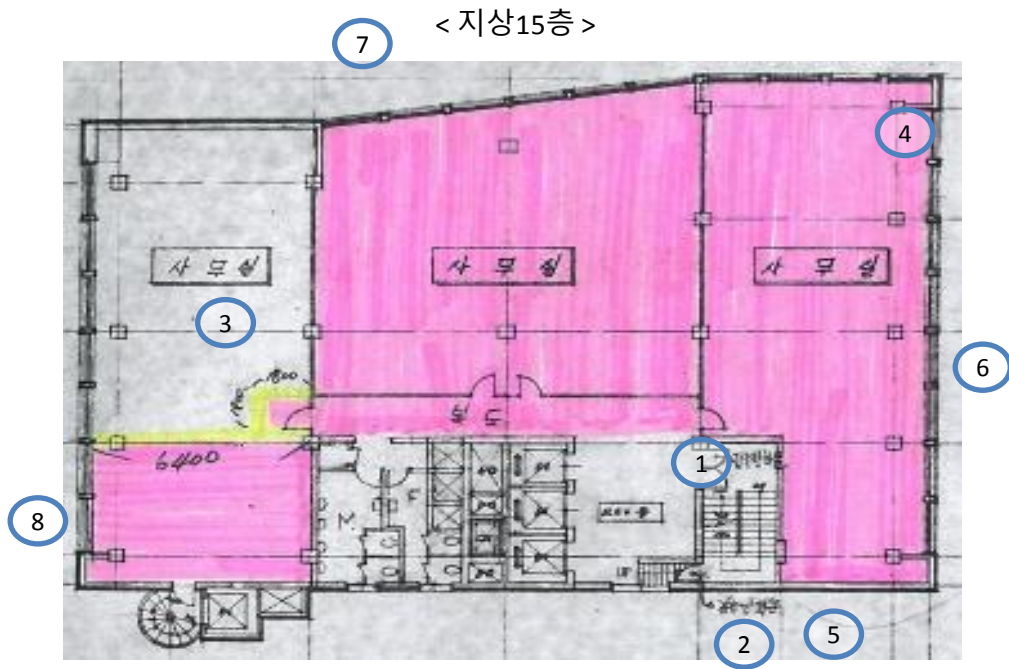
### 1. 측정자 (분석자 포함)

성명	자격종목 및 등급	자격등록번호	비고
조영근	산업위생관리기사	13203050792F	측정자
김영주	환경관련학과 졸업		분석자

### 2. 측정결과

측정일시	06월 27일			
측정결과	시료번호	측정 지점	측정농도(개/cm³)	검출석면
	1	위생설비입구	0.002	검출한계미만
	2	폐기물반출구	0.003	검출한계미만
	3	작업장 주변(실내)	0.001	검출한계미만
	4	음압기	0.002	검출한계미만
	5	부지경계선	0.002	검출한계미만
	6	부지경계선	0.001	검출한계미만
	7	부지경계선	0.001	검출한계미만
	8	부지경계선	0.001	검출한계미만

## 측정 지점 위치(도식도)



○  
측정 위치

# 지정서

제2012-120003호

## 석면조사기관 지정서(변경)

기관명	보성환경개발 (주)	
소재지	(150-806) 서울특별시 영등포구 당산동4가 88-0	
대표자성명	정두일	
지정사항	총 대행(지정) 한계	사업장(0)개소, 근로자(0)명
	관할 지역 대행(지정) 한계	사업장(0)개소, 근로자(0)명
	대행(지정) 지역	전국

※ 준수사항

1. 석면조사기관은 고용노동부장관 또는 고용노동지방관서장의 자료제출요구 및 점검에 적극 협조하여야 한다.
2. 석면조사기관은 지정받은 기관은 산업안전보건법령에서 정하는 사항을 준수하여야 한다.

『산업안전보건법』 제38조의2 규정의 의하여 석면조사기관으로 지정합니다.

2012. 5. 15

서울지방고용노동청서울남부지청장



"석면조사·분석 전문기관"



보성환경개발 주식회사

