

석면해체·제거 사업장의 석면비산 측정 결과보고서

접수번호	접수일			
제출인	상호(대표자) (주)삼우건설산업 (김학진)		사업자등록번호	
	주소 서울특별시 구로구 가마산로26길27 (구로동)		(전화번호: 02-866-1394)	
건축물	건물명 - 구청사 본관		위치 서울특별시 중구 창경궁로 17 중구청	
	연면적(㎡) -		작업기간 2014.05.18~05.19(2일간)	
	석면건축자재 [길이(m) · 면적(㎡) · 부피(㎥)] * 천장텍스 - 473.47 ㎡ / 밤라이트 - 223.67 ㎡			
측정기관	대표자 대한환경기술연구소 (이선영)		사업자등록번호 124-87-39632	
	주소 수원시 팔달구 수성로 92 (화서동 농민회관 제1별관 306호)			
측정 일시	2014.05.18~05.19(2일간)			
측정 결과	시료번호	측정 지점	측정 결과(f/cc)	결과(초과여부)
	1	* 별첨 1		
	2			
	3			
	4			
	5			
	6			
	7			

* 석면배출허용기준: 0.01(개/㎡)

측정 지점 위치(도식도)

* 별첨 2

「석면안전관리법」 제28조제2항 및 같은 법 시행규칙 제39조제2항에 따라 석면해체·제거 사업장의 석면 비산 측정 결과를 제출합니다.

2014 년 월 일

제출인

(서명 또는 인)

특별자치도지사 · 시장 · 군수 · 구청장 귀하

첨부서류	「산업안전보건법 시행규칙」 별지 제17호의6서식의 석면해체·제거작업 신고서 사본	수수료 없음
------	--	-----------

*별첨 1-1.

(지하2층 건축과 / 5층 시장경제과, 자치행정과 / 4층 국장실)

측정일시	2014.05.18.			
측정결과	시료번호	측정 지점	측정 결과(f/cc)	결과(초과여부)
	1	부지경계선1	0.001	적합(미만)
	2	부지경계선2	0.001	적합(미만)
	3	부지경계선3	0.001	적합(미만)
	4	부지경계선4	0.001	적합(미만)
	5	작업장 주변	0.002	적합(미만)
	6	위생설비 입구(건축과)	0.001	적합(미만)
	7	음압기 옆(건축과)	0.002	적합(미만)
	8	위생설비 입구(시장경제과)	0.001	적합(미만)
	9	음압기 옆(시장경제과)	0.001	적합(미만)
	10	위생설비 입구(자치행정과)	0.001	적합(미만)
	11	음압기 옆(자치행정과)	0.002	적합(미만)
	12	위생설비 입구(국장실)	0.001	적합(미만)
	13	음압기 옆(국장실)	0.002	적합(미만)

■ 석면분석 검출한계 : 0.01개/cm³

■ 석면분석방법 : 위상차현미경

■ 본 결과서는 동의 없이 복제하여 사용할 수 없음.



(주)대한환경기술연구소
KOREA ENVIRONMENT TECHNICAL LAB



*별첨 1-2.

(3층 총무과, 보좌실, 방송실, 부속실, 부청장실)

측정일시	2014.05.19.			
측정결과	시료번호	측정 지점	측정 결과(f/cc)	결과(초과여부)
	1	부지경계선1	0.001	적합(미만)
	2	부지경계선2	0.001	적합(미만)
	3	부지경계선3	0.001	적합(미만)
	4	부지경계선4	0.001	적합(미만)
	5	위생설비 입구 (총무과, 보좌실, 방송실)	0.002	적합(미만)
	6	음압기 옆1 (총무과, 보좌실, 방송실)	0.001	적합(미만)
	7	음압기 옆2 (총무과, 보좌실, 방송실)	0.001	적합(미만)
	8	위생설비 입구 (부속실, 부청장실)	0.001	적합(미만)
	9	음압기 옆 (부속실, 부청장실)	0.002	적합(미만)
	10	작업장 주변	0.001	적합(미만)
	11	반출구	0.002	적합(미만)

▣ 석면분석 검출한계 : 0.01개/cm³

▣ 석면분석방법 : 위상차현미경

▣ 본 결과서는 동의 없이 복제하여 사용할 수 없음.

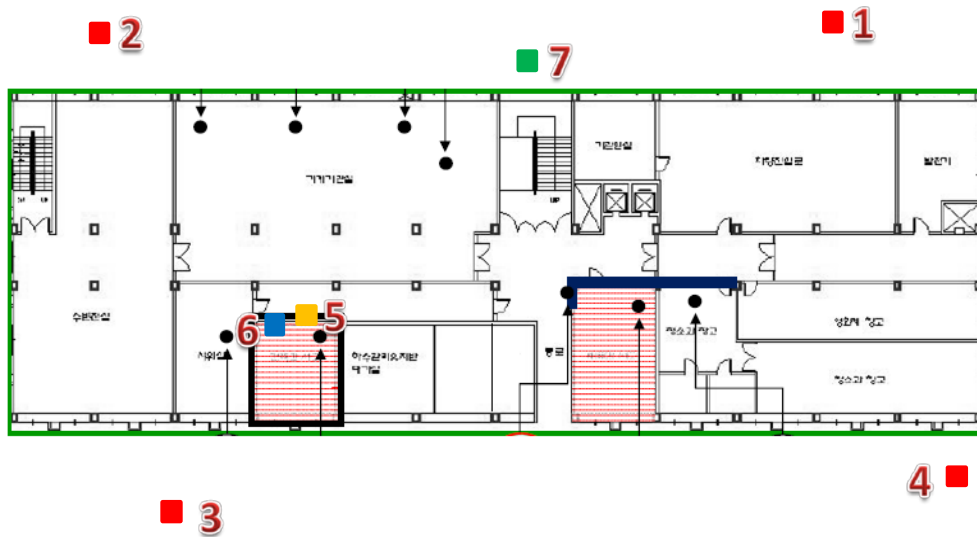


(주)대한환경기술연구소
KOREA ENVIRONMENT TECHNICAL.LAB



별첨2-1. 석면 비산측정 지정 위치 [구청사 본관 석면해체-지하2층]

* 석면 비산측정 대상구역 - 05/18

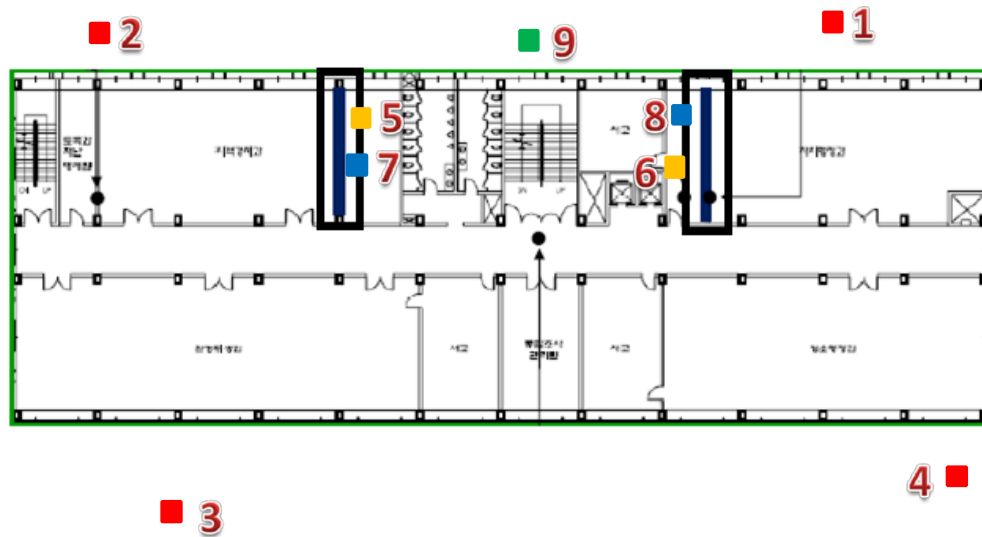


구분	시료명
1~4	부지경계선
5	위생설비입구
6	음압기
7	작업장주변


 (주)대한환경기술연구소 KOREA ENVIRONMENT TECHNICAL LAB	연구명	구청사 본관 석면해체	건축물 소재지	서울시 중구 창경궁로 17 중구청	측적	No Scale
					■	시료 농도측정 지점을 표시함
조사명	석면측정기관	측정일자	석면분석기관	지도 작성자	도면 번호	
-	(주) 대한환경기술연구소	2014. 05. 18.	(주) 대한환경기술연구소	업무중	KA-SJC1	

별첨2-2. 석면 비산측정 지정 위치 [구청사 본관 석면해체-5층]

* 석면 비산측정 대상구역 - 05/18

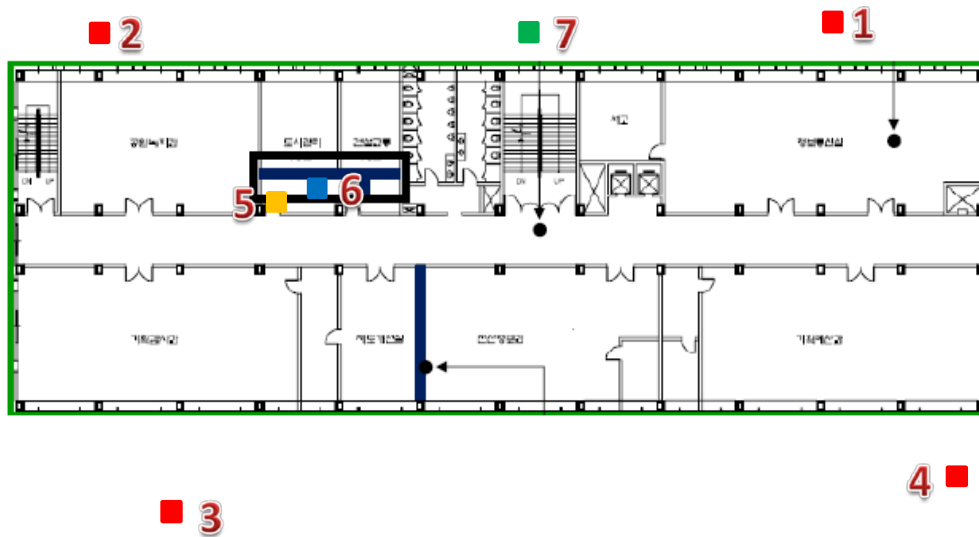


구분	시료명
■ 1~4	부지경계선
■ 5~6	위생설비입구
■ 7~8	음압기
■ 9	작업장 주변


 (주) 대한환경기술연구소 KOREA ENVIRONMENT TECHNICAL LAB	연구명	구청사 본관 석면해체	건축물 소재지	서울시 중구 창경궁로 17 중구청	측적	No Scale
					■	시료 농도측정 지점을 표시함
조사명	석면측정기관	측정일자	석면분석기관	지도 작성자	도면 번호	
-	(주) 대한환경기술연구소	2014. 05. 18.	(주) 대한환경기술연구소	업무중	KA-SJC2	

별첨2-3. 석면 비산측정 지정 위치 [구청사 본관 석면해체-4층]

* 석면 비산측정 대상구역 - 05/18

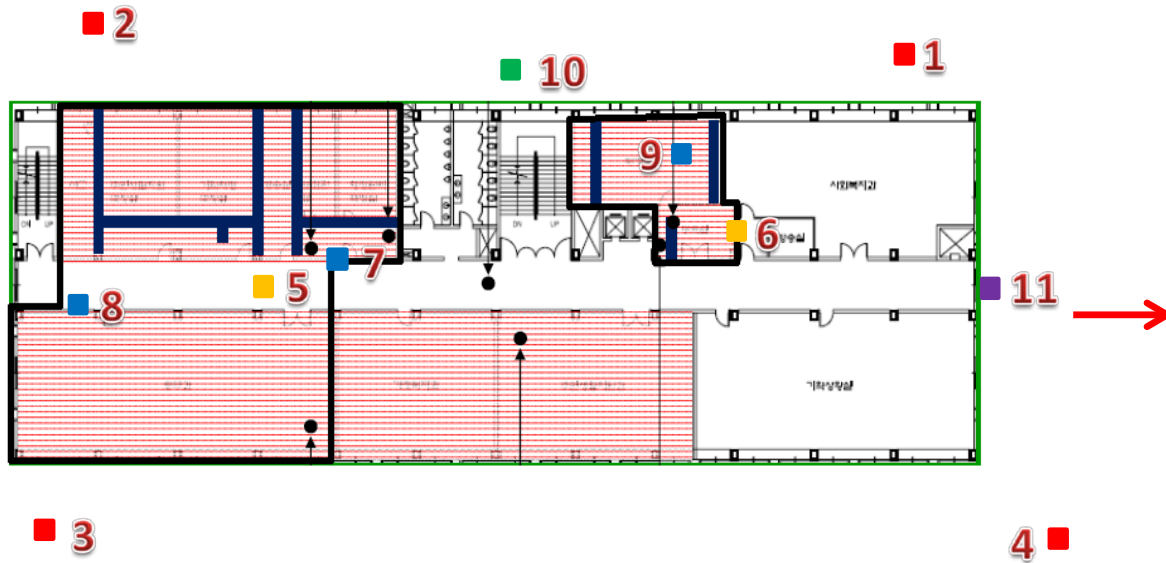


구분	시료명
■ 1~4	부지경계선
■ 5	위생설비입구
■ 6	음압기
■ 7	작업장 주변

 (주)대한환경기술연구소 KOREA ENVIRONMENT TECHNICAL LAB	연구명	구청사 본관 석면해체	건축물 소재지	서울시 중구 창경궁로 17 중구청	축적	No Scale
					■	시료 농도측정 지점을 표시함
조사명	석면측정기관	측정일자	석면분석기관	지도 작성자	도면 번호	
-	(주) 대한환경기술연구소	2014. 05. 18.	(주) 대한환경기술연구소	업무중	KA-SJC3	

별첨2-4. 석면 비산측정 지정 위치 [구청사 본관 석면해체-3층]

* 석면 비산측정 대상구역 - 05/19



구분	시료명
■ 1~4	부지경계선
■ 5~6	위생설비입구
■ 7~9	음압기
■ 10	작업장 주변
■ 11	반출구

 (주)대한환경기술연구소 KOREA ENVIRONMENT TECHNICAL LAB	연구명	구청사 본관 석면해체	건축물 소재지	서울시 중구 창경궁로 17 중구청	측적	No Scale
					■	시료 농도측정 지점을 표시함
조사명	석면측정기관	측정일자	석면분석기관	지도 작성자	도면 번호	
-	(주) 대한환경기술연구소	2014. 05. 19.	(주) 대한환경기술연구소	업무중	KA-SJC4	