

석면해체·제거 사업장의 석면비산 측정 결과보고서

접수번호	접수일
제출인 상호(대표자) (주)에프엠이엔씨(송 형 선) 주소 서울특별시 강남구 논현로76길 24 신한빌딩 4층 (전화번호: 02-552-6396)	사업자등록번호 220-87-26022
건축물 건물명 이화여자고등학교 본관동 연면적(m ²) 8,836.14 m ² 석면건축자재[길이(m)·면적(m ²)·부피(m ³)] 616.50 m ³	위치 서울특별시 중구 정동길 26 작업기간 2014.01.25.(1일간) (필요 시 별지 첨부)
측정기관 상호(대표자) (주)세영씨엔에스(이 세 현) 주소 경기도 하남시 검단산로333번길 5, 2층 (전화번호: 031-792-0074)	사업자등록번호 126-86-06367

측정 일시	2014.01.25.(09:00 ~ 16:30)			
측정 결과	시료번호	측정 지점	측정 결과(f/cc)	검출 석면
	1	위생설비 입구 1	0.003	미만
	2	음압기 1	0.002	미만
	3	음압기 2	0.002	미만
	4	위생설비 입구 2	0.003	미만
	5	음압기 3	0.002	미만
	6	음압기 4	0.002	미만
	7	위생설비 입구 3	0.002	미만
	8	음압기 5	0.002	미만
	9	위생설비 입구 4	0.002	미만
	10	음압기 6	0.003	미만
	11	위생설비 입구 5	0.003	미만
	12	음압기 7	0.002	미만
	13	위생설비 입구 6	0.002	미만
	14	음압기 8	0.002	미만
	15	폐기물 반출구	0.002	미만

측정 지점 위치(도식도)

※ 별첨 1

「석면안전관리법」 제28조제2항 및 같은 법 시행규칙 제39조제2항에 따라 석면해체·제거 사업장의 석면 비산 측정 결과를 제출합니다.

제출인
서울특별시 중구청장 귀하

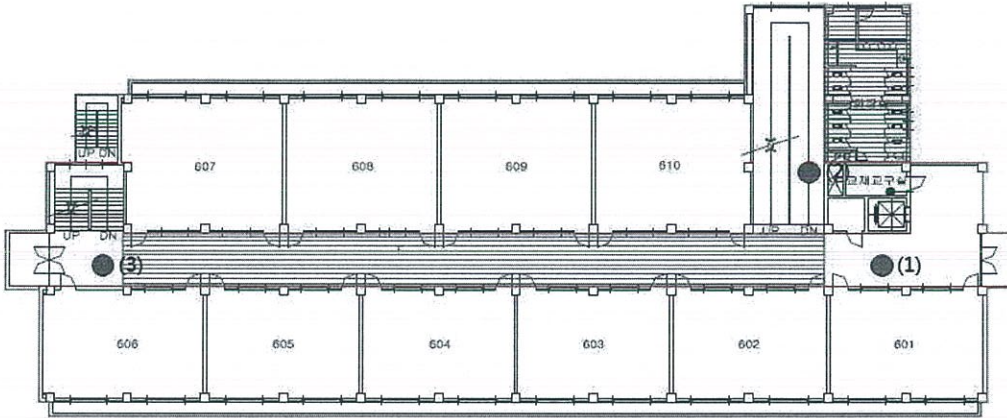
2014년 2월 5일
 송 형 선 (인)



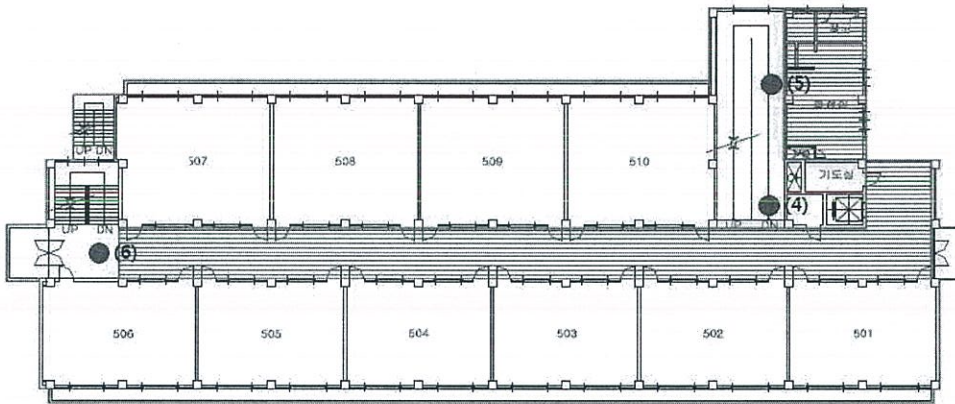
첨부서류	「산업안전보건법 시행규칙」 별지 제17호의6서식의 석면해체·제거작업 신고서 사본	수수료 없음
------	--	-----------

※ 별첨 1. 측정 지점 위치

<지상 6층>



<지상 5층>



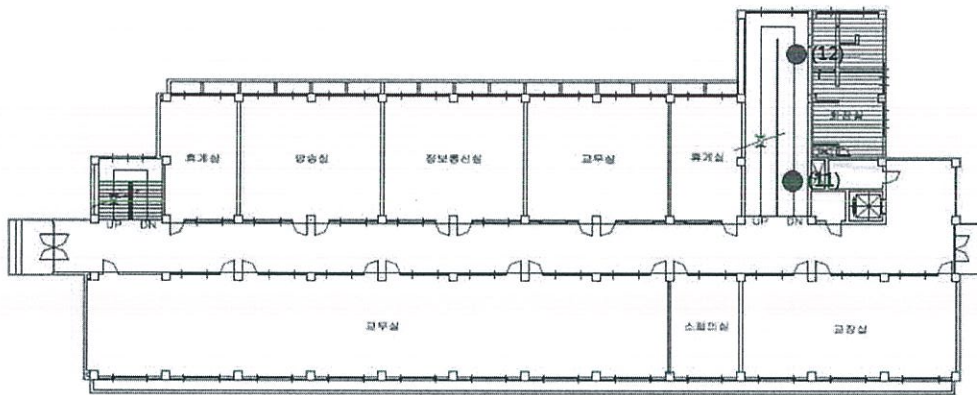
<지상 4층>



<지상 3층>



<지상 2층>



<지상 1층>

