

석면해체·제거 사업장의 석면비산 측정 결과보고서

1. 작업장 개요

측정의뢰자 (석면해체·제거업자)	현장명(공사명·작업명) 한화인재개발원 확장보수공사	
	현장 소재지 서울특별시 중구 서소문로 125	
	석면해체·제거작업 신고번호 서울북부-20130130	업자명(상호) (주)트리니티
	전화번호 031-663-7880	대표자 육심진

2. 측정기간 - 2013 년 11 월 06 일 ~ 2013 년 11 월 06 일 (1일간)

3. 측정자(분석자 포함)

성명	자격종목 및 등급	자격등록번호	비고
박 범 준	산업위생관리산업기사	082021028710	측 정
류 은 신	산업위생관리기사	08202021494J	분 석

「석면안전관리법」 제28조제2항 및 같은 법 시행규칙 제39조제2항에 따라 석면해체·제거 사업장의 석면 비산 측정 결과를 제출합니다.

2013 년 11 월 07 일

 고용노동부지정 석면조사기관

(주)우리환경컨설팅



석면해체·제거업자 (주) 트리니티 육심진 귀하

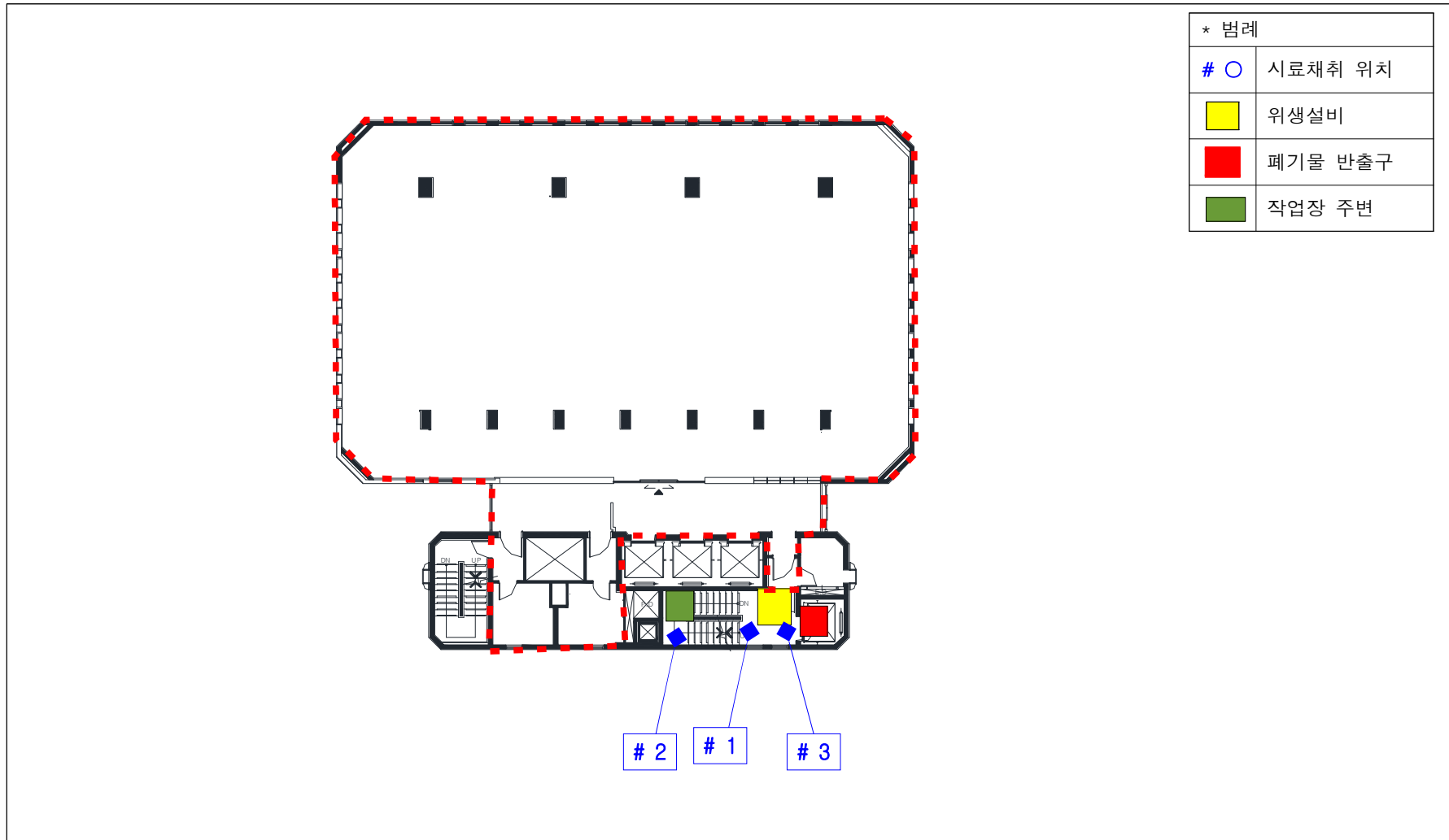
별첨 1). 측정 결과 - 한화인재개발원 확장보수공사 (8층, 7층)

시료번호	측정지점	시료채취유량(L)	측정 결과(f/cc)	검출석면
# 1	8층 위생설비 입구	530.92	검출한계(0.0050)미만	불검출
# 2	8층 작업장 주변	1329.06	검출한계(0.0045)미만	불검출
# 3	8층 폐기물 반출구	455.84	검출한계(0.0050)미만	불검출
# 4	7층 위생설비 입구	548.86	검출한계(0.0050)미만	불검출
# 5	7층 작업장 주변	1252.94	검출한계(0.0048)미만	불검출
# 6	7층 폐기물 반출구	465.75	검출한계(0.0050)미만	불검출
- 이 하 여 백 -				

◎ 비고

- 음압기 배출구가 대지로부터 2m 이상의 높이에 설치된 작업장의 경우 「환경부 고시 2012-79호 시료채취지점(음압기 배출구 0.3~1m이내)」에 적합한 지점을 선정할 수 없으므로 측정 제외함.

별첨 2). 측정 지점 위치도(도식도) - 8층



별첨 2). 측정 지점 위치도(도식도) - 7층

