

## 석면해체·제거사업장의 석면비산 측정 결과보고서

접수번호	접수일								
제출인	상호(대표자) : (주)삼오공영개발 (박래식)      사업자등록번호 : 138-81-26930 주소 : 경기도 안양시 동안구 갈산로 86번길 20-3 (3층)      (전화번호: 031-457-2703 )								
건축물	건물명 : 만리 제2 주택재개발정비사업      위치 : 서울특별시 중구 만리재로31길 11 연면적(㎡) : 67,271.00㎡      작업기간 : 2013년 09월30일,10월1,3,4,5일(5일) 석면건축자재[길이(m)·면적(㎡)·부피(㎡)] : 1,946.45㎡								
측정기관	상호(대표자) : (주) 베타젠 (대표이사 : 방 상 구)      사업자등록번호 : 214-87-61631 주 소 : 서울시 금천구 가산동 685본지 디지털엠패이어빌딩 802호								
측정 일시	2013년 09월30일,10월1,3,4,5일(5일)								
측정 결과	<table border="1" style="width: 100%; border-collapse: collapse;"> <thead> <tr> <th style="width: 25%;">시료번호</th> <th style="width: 25%;">측정 지점</th> <th style="width: 25%;">측정 결과(f/cc)</th> <th style="width: 25%;">검출석면</th> </tr> </thead> <tbody> <tr> <td colspan="4" style="text-align: center;">《 불임 1. 측정결과표 참고 》</td> </tr> </tbody> </table>	시료번호	측정 지점	측정 결과(f/cc)	검출석면	《 불임 1. 측정결과표 참고 》			
시료번호	측정 지점	측정 결과(f/cc)	검출석면						
《 불임 1. 측정결과표 참고 》									

측정 지점 위치(도식도)

《 불임 2. 측정위치도(측정장소) 참고 》

「석면안전관리법」 제28조제2항 및 같은 법 시행규칙 제39조제2항에 따라 석면해체·제거 사업장의 석면 비산 측정 결과를 제출합니다.

2013년 10월 일

제출인 (주)삼오공영개발 대표이사 **박 래 식** (서명 또는 인)

서울특별시 중구청장 귀하



첨부서류	「산업안전보건법 시행규칙」 별지 제17호의6서식의 석면해체·제거작업 신고서 사본	수수료 없 음
------	--	------------

## 2. 석면 농도 측정 결과표 및 위치도

### 2.1 측정결과

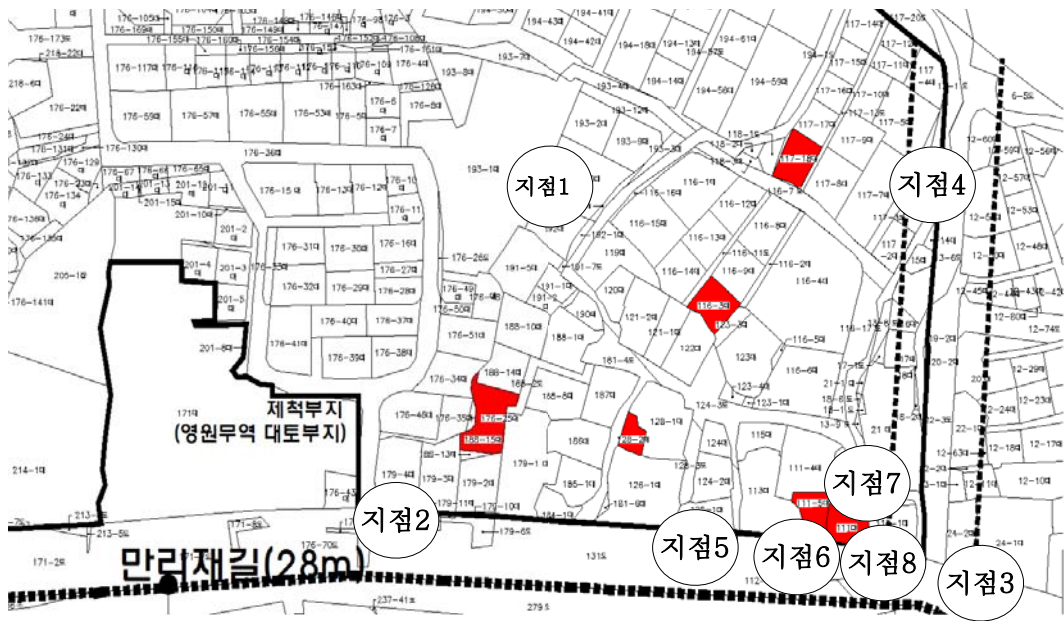
2013년 09월 30일

만리동 116-3, 117-18, 111, 111-5, 128-2, 188-15 번지

시료번호	측정지점	측정 결과(f/cc)	검출석면
지점 - 01	지점 1. 부지 경계선	0.001	미만
지점 - 02	지점 2. 부지 경계선	0.001	미만
지점 - 03	지점 3. 부지 경계선	0.001	미만
지점 - 04	지점 4. 부지 경계선	0.001	미만
지점 - 05	지점 5. 거주자 주거지역	0.001	미만
지점 - 06	지점 6. 거주자 주거지역	0.001	미만
지점 - 07	지점 7. 위생설비	0.004	미만
지점 - 08	지점 8. 음압기	0.003	미만
지점 - 09	지점 9. 작업장주변(실외)	0.003	미만
지점 - 10	지점 10. 폐기물 보관소	0.003	미만
지점 - 11	지점 11. 폐기물 보관소	0.002	미만
지점 - 12	지점 12. 폐기물 반출구	0.002	미만
지점 - 13	지점 13. 폐기물 반출구	0.002	미만
지점 - 14	지점 14. 폐기물 반출구	0.002	미만

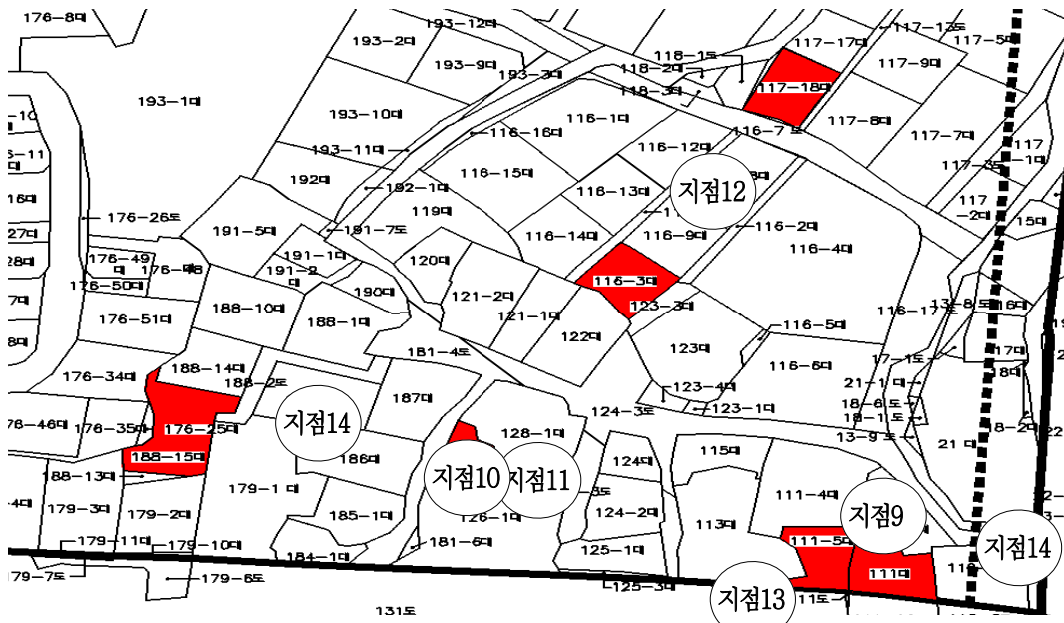
-측정 위치도-

만리동116-3, 117-18, 111, 111-5, 128-2, 188-15 번지



-측정 위치도-

만리동 116-3, 117-18, 111, 111-5, 128-2, 188-15 번지



## 2. 석면 농도 측정 결과표 및 위치도

### 2.1 측정결과

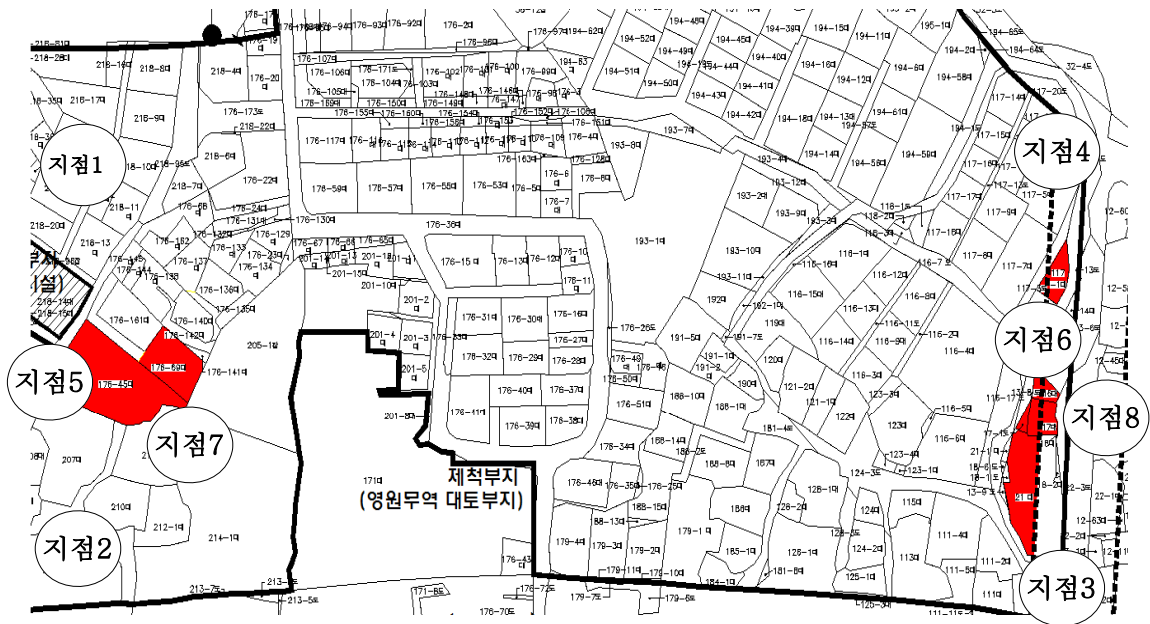
2013년 10월 01일

만리동 176-69, 176-45, 21, 16, 17, 117-1 번지

시료번호	측정지점	측정 결과(f/cc)	검출석면
지점 - 01	지점 1. 부지 경계선	0.002	미만
지점 - 02	지점 2. 부지 경계선	0.002	미만
지점 - 03	지점 3. 부지 경계선	0.003	미만
지점 - 04	지점 4. 부지 경계선	0.001	미만
지점 - 05	지점 5. 거주자 주거지역	0.002	미만
지점 - 06	지점 6. 거주자 주거지역	0.003	미만
지점 - 07	지점 7. 위생설비	0.002	미만
지점 - 08	지점 8. 작업장주변(실외)	0.001	미만
지점 - 09	지점 9. 폐기물 보관소	0.002	미만
지점 - 10	지점 10. 폐기물 보관소	0.002	미만
지점 - 11	지점 11. 폐기물 반출구	0.001	미만
지점 - 12	지점 12. 폐기물 반출구	0.003	미만
지점 - 13	지점 13. 폐기물 반출구	0.004	미만

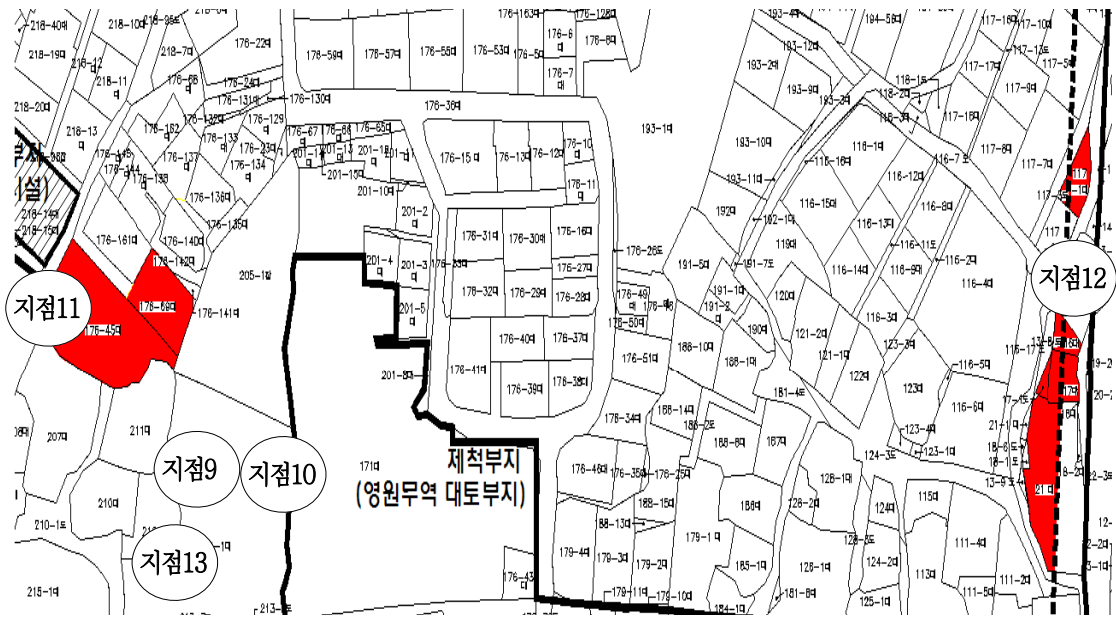
-측정 위치도-

만리동 176-69, 176-45, 21, 16, 17, 117-1 번지



-측정 위치도-

만리동 176-69, 176-45, 21, 16, 17, 117-1 번지





### 3. 조사대상 현장사진



## 2. 석면 농도 측정 결과표 및 위치도

### 2.1 측정결과

2013년 10월 03일

만리동 40-4, 40-5, 40-7, 40-8, 40-9, 40-11, 41-1, 46-6, 46-7, 46-18, 46-19 번지

시료번호	측정지점	측정 결과(f/cc)	검출석면
지점 - 01	지점 1. 부지 경계선	0.002	미만
지점 - 02	지점 2. 부지 경계선	0.002	미만
지점 - 03	지점 3. 부지 경계선	0.003	미만
지점 - 04	지점 4. 부지 경계선	0.001	미만
지점 - 05	지점 5. 거주자 주거지역	0.002	미만
지점 - 06	지점 6. 거주자 주거지역	0.003	미만
지점 - 07	지점 7. 위생설비	0.002	미만
지점 - 08	지점 8. 작업장주변(실외)	0.001	미만
지점 - 09	지점 9. 폐기물 보관소	0.002	미만
지점 - 10	지점 10. 폐기물 보관소	0.002	미만
지점 - 11	지점 11. 폐기물 반출구	0.001	미만
지점 - 12	지점 12. 폐기물 반출구	0.003	미만

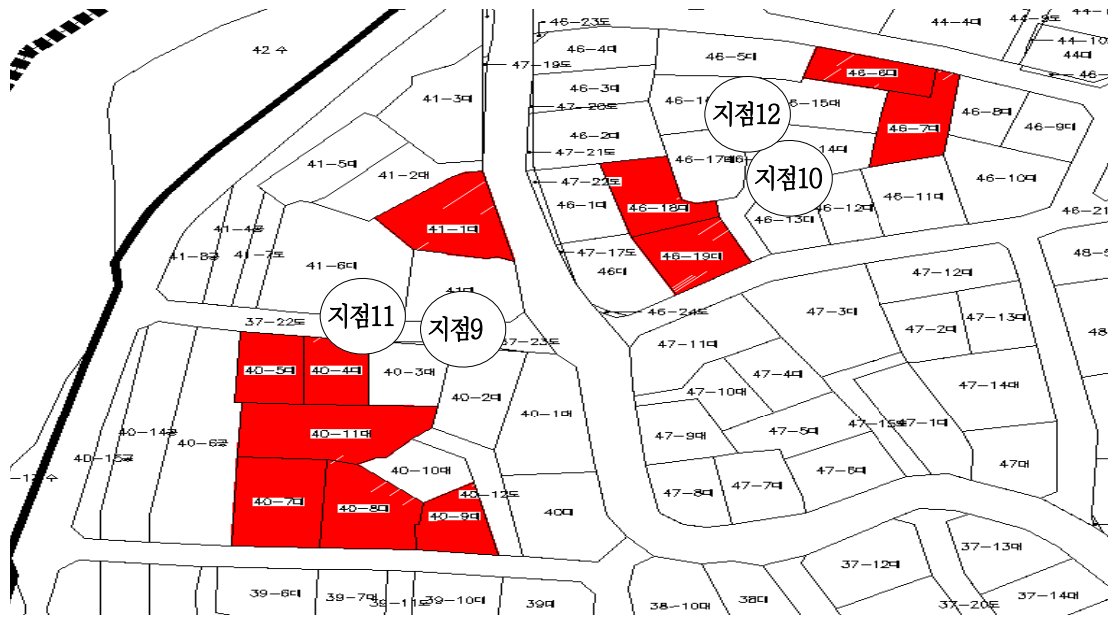
-측정 위치도-

만리동 40-4, 40-5, 40-7, 40-8, 40-9, 40-11, 41-1, 46-6, 46-7, 46-18, 46-19 번지



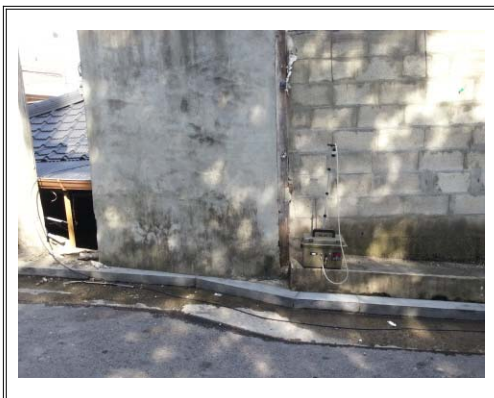
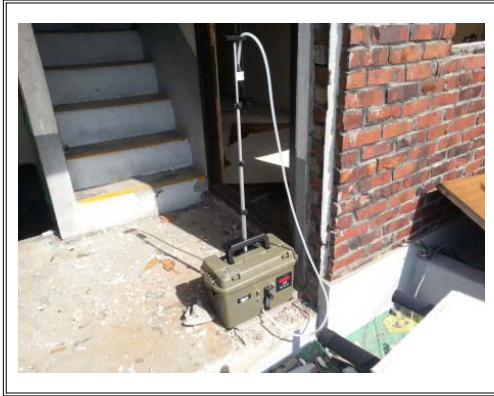
-측정 위치도-

만리동 40-4, 40-5, 40-7, 40-8, 40-9, 40-11, 41-1, 46-6, 46-7, 46-18, 46-19 번지





### 3. 조사대상 현장사진



## 2. 석면 농도 측정 결과표 및 위치도

### 2.1 측정결과

2013년 10월 04일

만리동 47-1, 47-4, 48-1, 48-2, 48-5, 44-3 번지

시료번호	측정지점	측정 결과(f/cc)	검출석면
지점 - 01	지점 1. 부지 경계선	0.001	미만
지점 - 02	지점 2. 부지 경계선	0.002	미만
지점 - 03	지점 3. 부지 경계선	0.002	미만
지점 - 04	지점 4. 부지 경계선	0.002	미만
지점 - 05	지점 5. 거주자 주거지역	0.001	미만
지점 - 06	지점 6. 거주자 주거지역	0.003	미만
지점 - 07	지점 7. 위생설비	0.001	미만
지점 - 08	지점 8. 작업장주변(실외)	0.003	미만
지점 - 09	지점 9. 폐기물 보관소	0.001	미만
지점 - 10	지점 10. 폐기물 보관소	0.002	미만
지점 - 11	지점 11. 폐기물 반출구	0.002	미만
지점 - 12	지점 12. 폐기물 반출구	0.002	미만

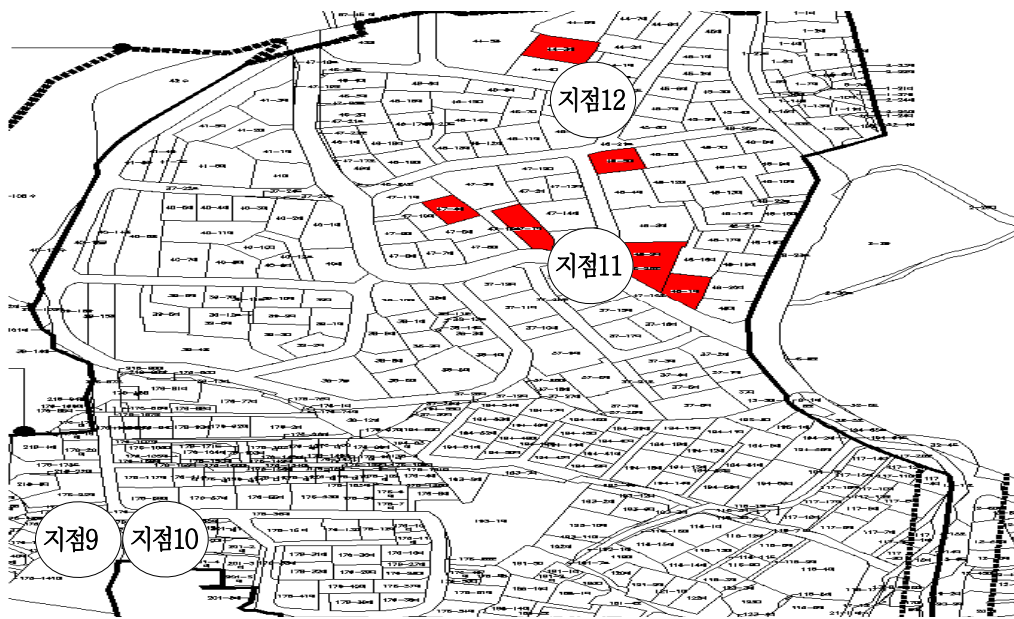
-측정 위치도-

만리동 47-1, 47-4, 48-1, 48-2, 48-5, 44-3 번지



-측정 위치도-

만리동 47-1, 47-4, 48-1, 48-2, 48-5, 44-3 번지





### 3. 조사대상 현장사진



## 2. 석면 농도 측정 결과표 및 위치도

### 2.1 측정결과

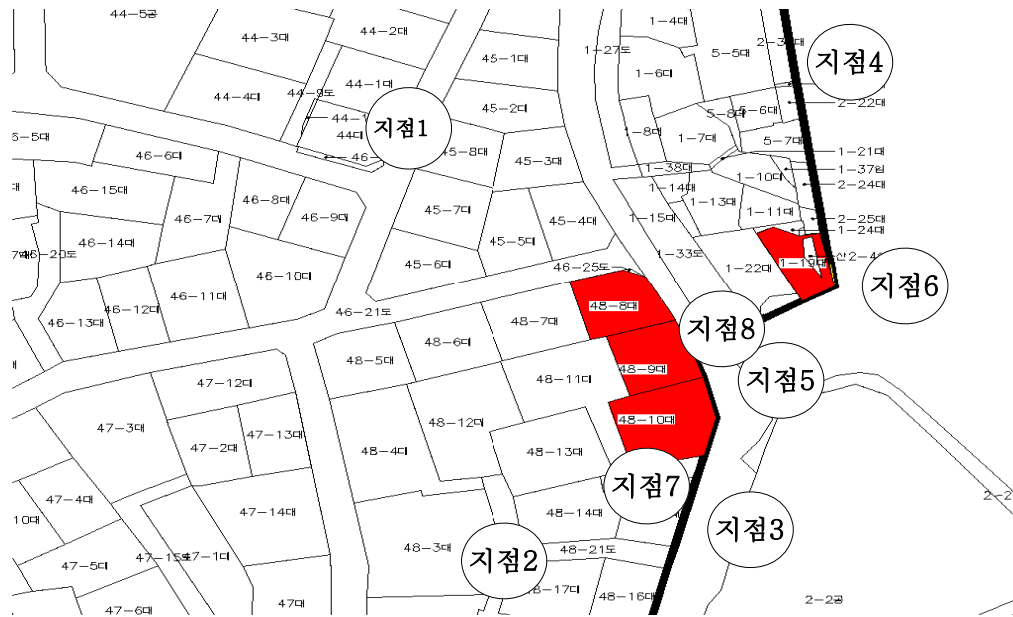
2013년 10월 05일

만리동 48-8, 48-9, 48-10, 1-19 번지

시료번호	측정지점	측정 결과(f/cc)	검출석면
지점 - 01	지점 1. 부지 경계선	0.001	미만
지점 - 02	지점 2. 부지 경계선	0.001	미만
지점 - 03	지점 3. 부지 경계선	0.002	미만
지점 - 04	지점 4. 부지 경계선	0.001	미만
지점 - 05	지점 5. 거주자 주거지역	0.003	미만
지점 - 06	지점 6. 거주자 주거지역	0.002	미만
지점 - 07	지점 7. 위생설비	0.001	미만
지점 - 08	지점 8. 작업장주변(실외)	0.002	미만
지점 - 09	지점 9. 폐기물 보관소	0.003	미만
지점 - 10	지점 10. 폐기물 보관소	0.003	미만
지점 - 11	지점 11. 폐기물 반출구	0.004	미만
지점 - 12	지점 12. 폐기물 반출구	0.004	미만

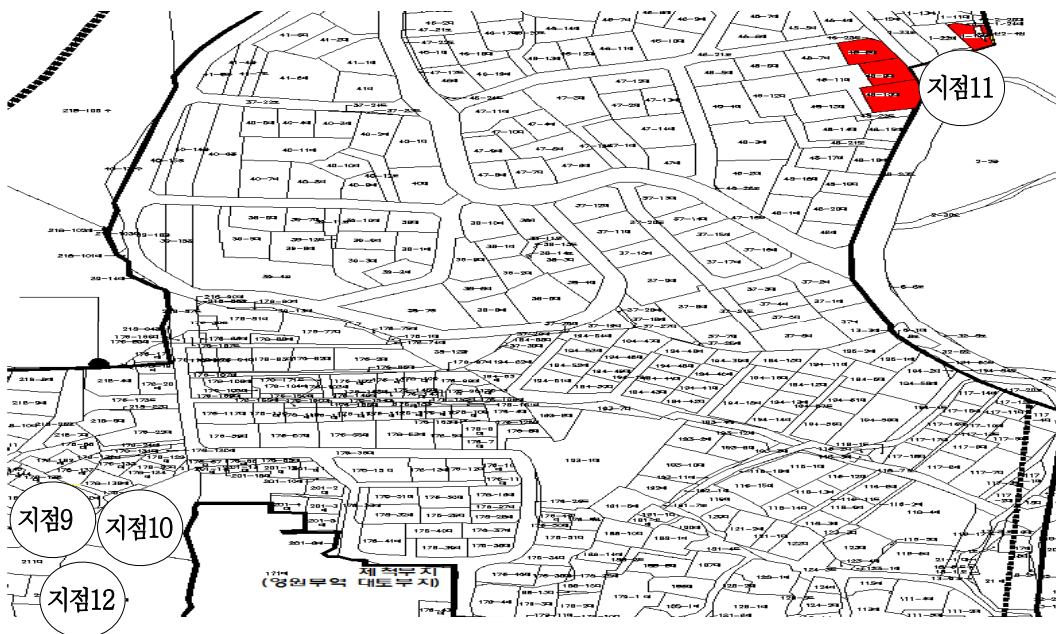
-측정 위치도-

만리동 48-8, 48-9, 48-10, 1-19 번지



-측정 위치도-

만리동 48-8, 48-9, 48-10, 1-19 번지





### 3. 조사대상 현장사진

