

## 석면해체·제거사업장의 석면비산 측정 결과보고서

접수번호	접수일								
제출인	상호(대표자) : (주)삼오공영개발 (박래식)      사업자등록번호 : 138-81-26930 주소 : 경기도 안양시 동안구 갈산로 86번길 20-3 (3층)      (전화번호: 031-457-2703 )								
건축물	건물명 : 만리 제2 주택재개발정비사업      위치 : 서울특별시 중구 손기정로18길 45 연면적(㎡) : 67,271.00㎡      작업기간 : 2013년 08월 28일,29일,30일 석면건축자재[길이(m)·면적(㎡)·부피(㎡)] : 1,412.00㎡								
측정기관	상호(대표자) : (주) 베타젠 (대표이사 : 방 상 구)      사업자등록번호 : 214-87-61631 주소 : 서울시 금천구 가산동 685본지 디지털엠패이어빌딩 802호								
측정 일시	2013년 08월 28,29,30일 (30일간)								
측정 결과	<table border="1" style="width: 100%; border-collapse: collapse;"> <thead> <tr> <th style="width: 25%;">시료번호</th> <th style="width: 25%;">측정 지점</th> <th style="width: 25%;">측정 결과(f/cc)</th> <th style="width: 25%;">검출석면</th> </tr> </thead> <tbody> <tr> <td colspan="4" style="text-align: center;">《 불임 1. 측정결과표 참고 》</td> </tr> </tbody> </table>	시료번호	측정 지점	측정 결과(f/cc)	검출석면	《 불임 1. 측정결과표 참고 》			
시료번호	측정 지점	측정 결과(f/cc)	검출석면						
《 불임 1. 측정결과표 참고 》									

측정 지점 위치(도식도)

《 불임 2. 측정위치도(측정장소) 참고 》

「석면안전관리법」 제28조제2항 및 같은 법 시행규칙 제39조제2항에 따라 석면해체·제거 사업장의 석면 비산 측정 결과를 제출합니다.

2013년 09월 일

제출인 (주)삼오공영개발 대표이사 **박 래 식** (서명 또는 인)

서울특별시 중구청장 귀하



첨부서류	「산업안전보건법 시행규칙」 별지 제17호의6서식의 석면해체·제거작업 신고서 사본	수수료 없음
------	--	-----------

## 석면해체·제거작업 신고서

※ 유의사항을 읽고 작성하여 주시기 바라며 [ ]에는√표시를 합니다.

(앞 쪽)

신고번호		(지방고용노동관서명)		-	호	처리기한	7일	
[ √ ] 건축물	위 치 (소재지)	서울특별시 중구 만리동2가 222 번지 외6필지		건축물등록번호				
	용 도	주택,근린생활시설,공동주택		건 물 명 (설비명)		주택,근린생활시설,공동주택		
	[ ] 설비	건축물수	7		구 조		연와조,철근콘크리트조,목조	
		세 대 수	1		연 면 적		67,271.00 m <sup>2</sup>	
소유자	성 명	만리제2 주택재개발정비사업조합		전 화 번 호		02-362-2782		
	주 소	서울특별시 중구 만리동1가 53-8번지 5층 503호						
석면해체· 제거업자	업자명(상호)	주식회사 삼오공영개발		대표자 성명		박 래 식		
	고용노동부등록번호	제158호		휴대전화번호		010-9060-8962		
	전 화 번 호	031-457-2703		팩 스 번 호		031-457-2710		
작 업 장	공사현장명(공사명·작업명)		만리제2 주택재개발정비사업 중 석면해체·제거작업					
	전 화 번 호		02-362-2782					
해체사유	해체 사유		주택재개발					
	해체 기간		허가일 부터 2013년 9월 17일 까지					
석면함유 자재(물질)의 종류 및 면적	종 류		면적(m <sup>2</sup> )		부피(m <sup>3</sup> )		길이(m)	
	분무재(뽕칠재)							
	내화피복재							
	천장재		958.40					
	지붕재		411.90					
	벽재(벽체의마감재)		41.70					
	바닥재							
	파이프본온재							
	단열재							
	개스킷							
	기 타							
합 계		1412.00						
현장 책임자	성 명	김 용 모		전 화 번 호		010-4726-7811		
작업근로자 인적사항	성 명	생년월일	주 소		전 화 번 호			
	- 별 첨 -							

「산업안전보건법 시행규칙」 제80조의7제1항에 따라 위와 같이 신고합니다.

2013년 8월 13일

신고인 (주)삼오공영개발 대표이사 박 래 식 (서명 또는 인)

### 서울지방고용노동청장 귀하

첨부서류	1. 공사계약서 사본 2. 석면 해체·제거 작업계획서(비산방지 및 폐기물 처리방법 포함) 3. 석면조사결과서	수수료없음
------	--	-------

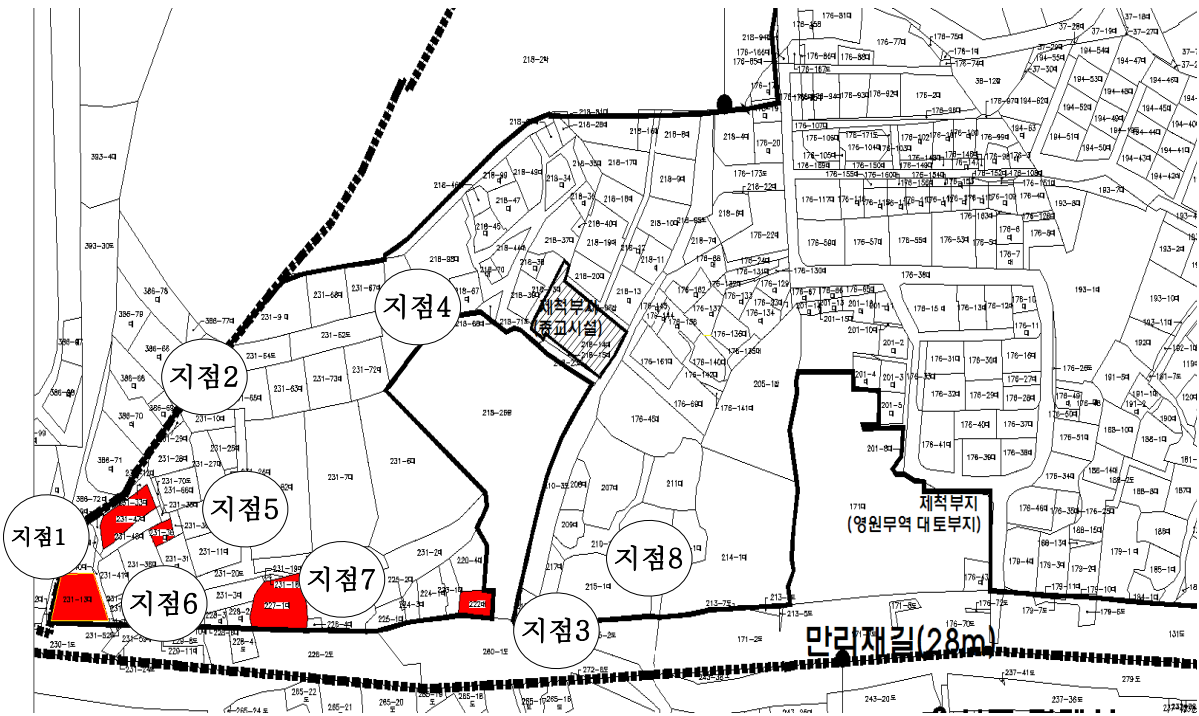
## 2. 석면 농도 측정 결과표 및 위치도

### 2.1 측정결과

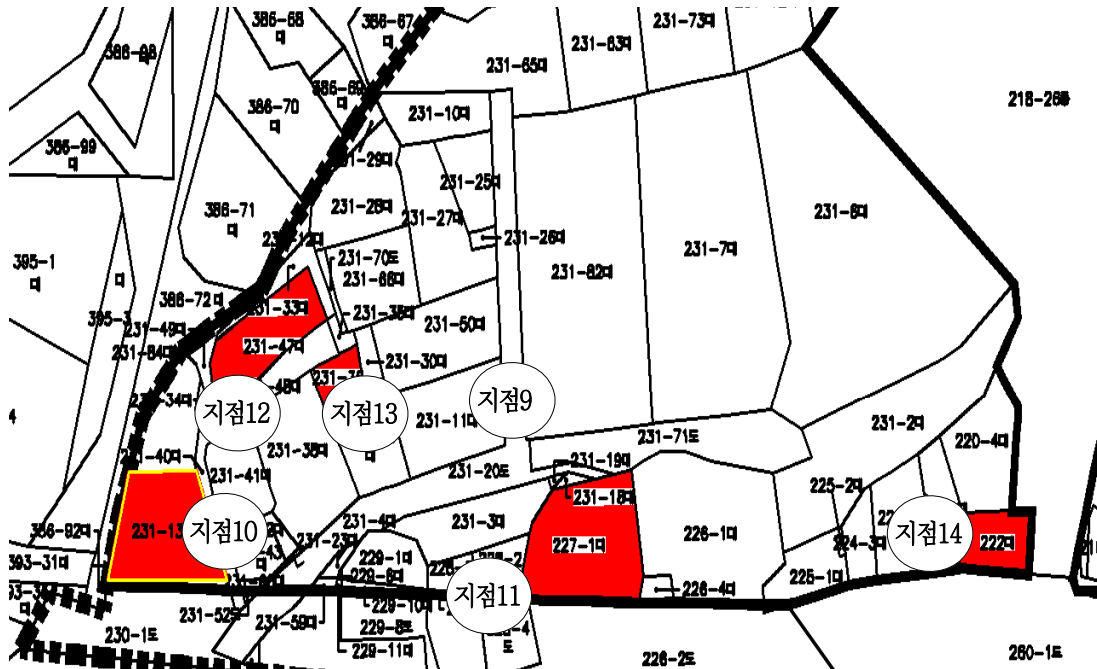
2013년 08월 28일 만리동 222, 227-1, 229-1, 231-13, 231-36, 231-47번지

시료번호	측정지점	측정 결과(f/cc)	검출석면
지점 - 01	지점 1. 부지 경계선	0.001	미만
지점 - 02	지점 2. 부지 경계선	0.001	미만
지점 - 03	지점 3. 부지 경계선	0.002	미만
지점 - 04	지점 4. 부지 경계선	0.002	미만
지점 - 05	지점 5. 거주자 주거지역	0.001	미만
지점 - 06	지점 6. 거주자 주거지역	0.001	미만
지점 - 07	지점 7. 위생설비	0.002	미만
지점 - 08	지점 8. 작업장주변 실외	0.002	미만
지점 - 09	지점 9. 폐기물 보관소	0.001	미만
지점 - 10	지점 10. 폐기물 반출구	0.001	미만
지점 - 11	지점 11. 폐기물 반출구	0.002	미만
지점 - 12	지점 12. 폐기물 반출구	0.002	미만
지점 - 13	지점 13. 폐기물 반출구	0.002	미만
지점 - 14	지점 14. 폐기물 반출구	0.002	미만

-측정 위치도- 만리동 222, 227-1, 229-1, 231-13, 231-36, 231-47번지



-측정 위치도- 만리동 222, 227-1, 229-1, 231-13, 231-36, 231-47번지



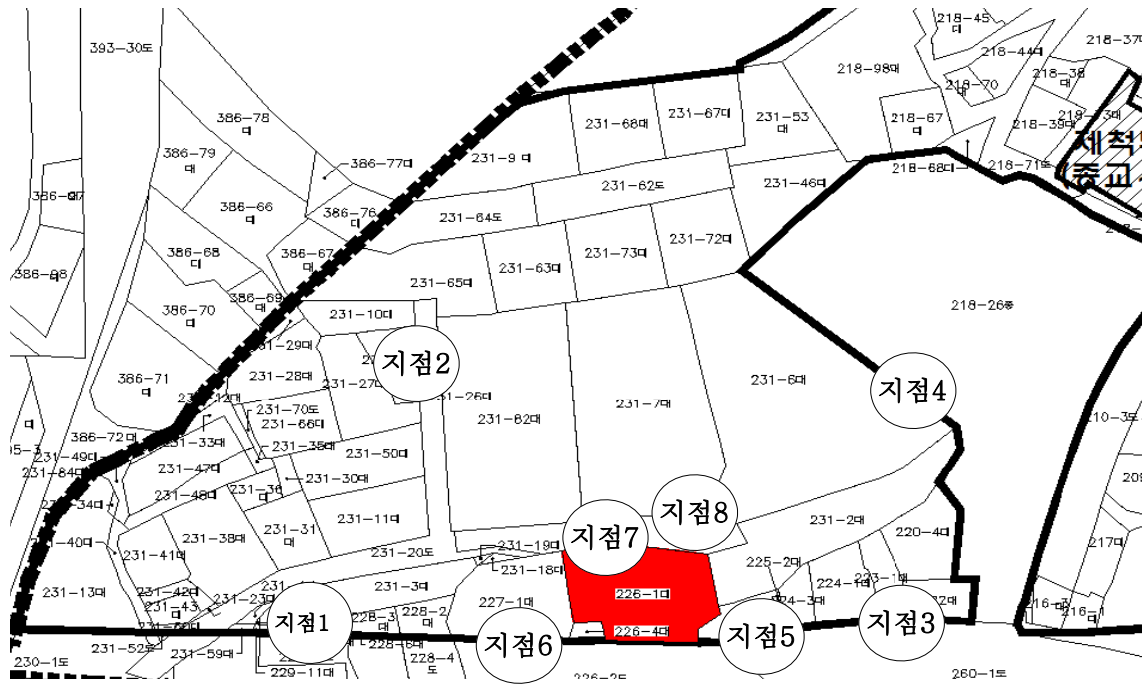
## 2. 석면 농도 측정 결과표 및 위치도

### 2.1 측정결과

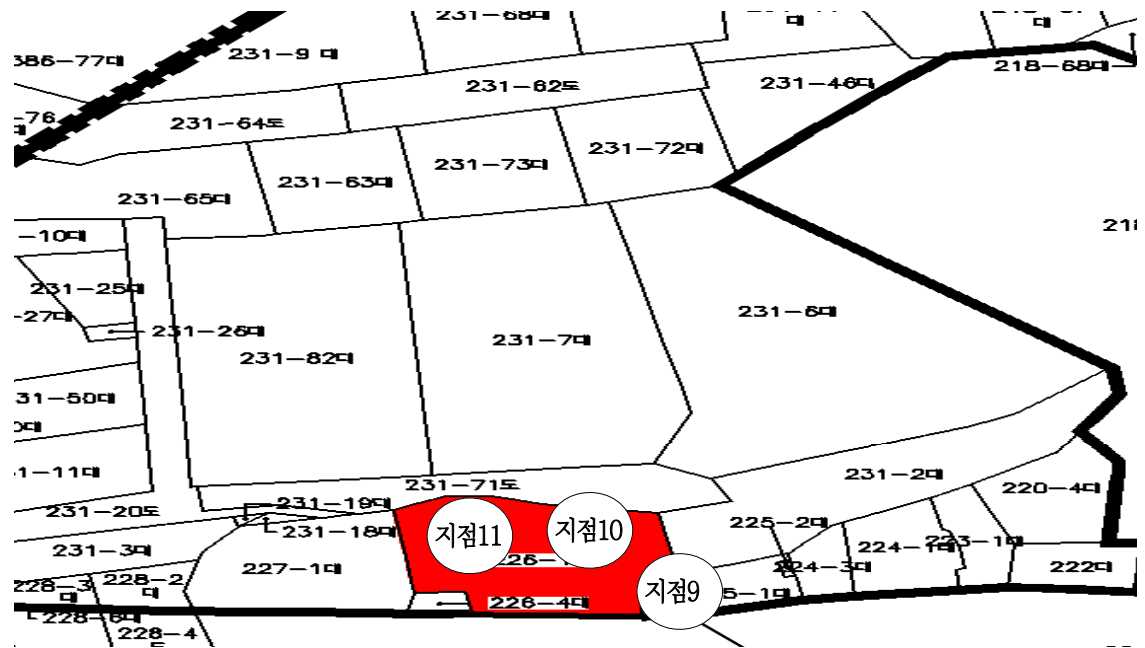
2013년 08월 29일 만리동 226-1번지

시료번호	측정지점	측정 결과(f/cc)	검출석면
지점 - 01	지점 1. 부지 경계선	0.002	미만
지점 - 02	지점 2. 부지 경계선	0.003	미만
지점 - 03	지점 3. 부지 경계선	0.002	미만
지점 - 04	지점 4. 부지 경계선	0.003	미만
지점 - 05	지점 5. 거주자 주거지역	0.003	미만
지점 - 06	지점 6. 거주자 주거지역	0.002	미만
지점 - 07	지점 7. 위생설비	0.001	미만
지점 - 08	지점 8. 음압기	0.001	미만
지점 - 09	지점 9. 작업장주변 실외	0.001	미만
지점 - 10	지점 10. 폐기물 보관소	0.001	미만
지점 - 11	지점 11. 폐기물 보관소	0.002	미만

-측정 위치도- 만리동 226-1 번지



-측정 위치도- 만리동 226-1 번지



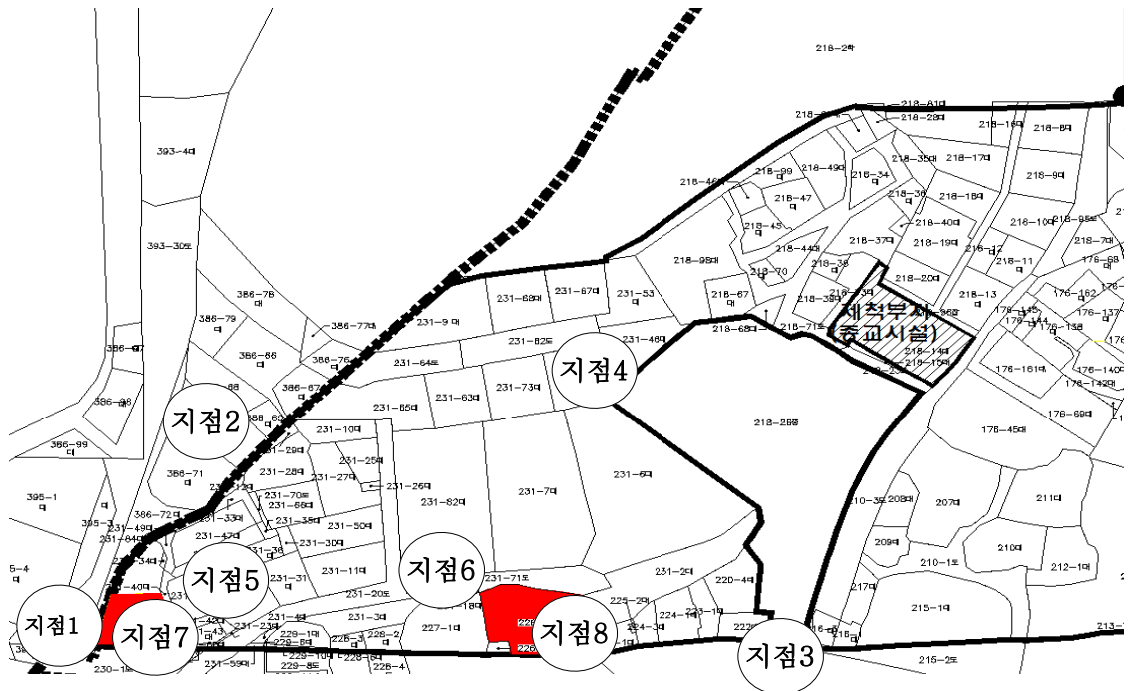
## 2. 석면 농도 측정 결과표 및 위치도

### 2.1 측정결과

2013년 08월 30일 만리동 226-1, 231-13번지

시료번호	측정지점	측정 결과(f/cc)	검출석면
지점 - 01	지점 1. 부지 경계선	0.002	미만
지점 - 02	지점 2. 부지 경계선	0.001	미만
지점 - 03	지점 3. 부지 경계선	0.001	미만
지점 - 04	지점 4. 부지 경계선	0.001	미만
지점 - 05	지점 5. 거주자 주거지역	0.003	미만
지점 - 06	지점 6. 거주자 주거지역	0.002	미만
지점 - 07	지점 7. 위생설비	0.001	미만
지점 - 08	지점 8. 위생설비	0.001	미만
지점 - 09	지점 9. 읍압기	0.003	미만
지점 - 10	지점 10. 읍압기	0.002	미만
지점 - 11	지점 11. 작업장주변 실외	0.001	미만
지점 - 12	지점 12. 작업장주변 실외	0.001	미만
지점 - 13	지점 13. 폐기물 보관소	0.003	미만
지점 - 14	지점 14. 폐기물 보관소	0.002	미만
지점 - 15	지점 15. 폐기물 반출구	0.003	미만

-측정 위치도- 만리동 226-1, 231-13 번지



-측정 위치도- 만리동 226-1, 231-13 번지

