

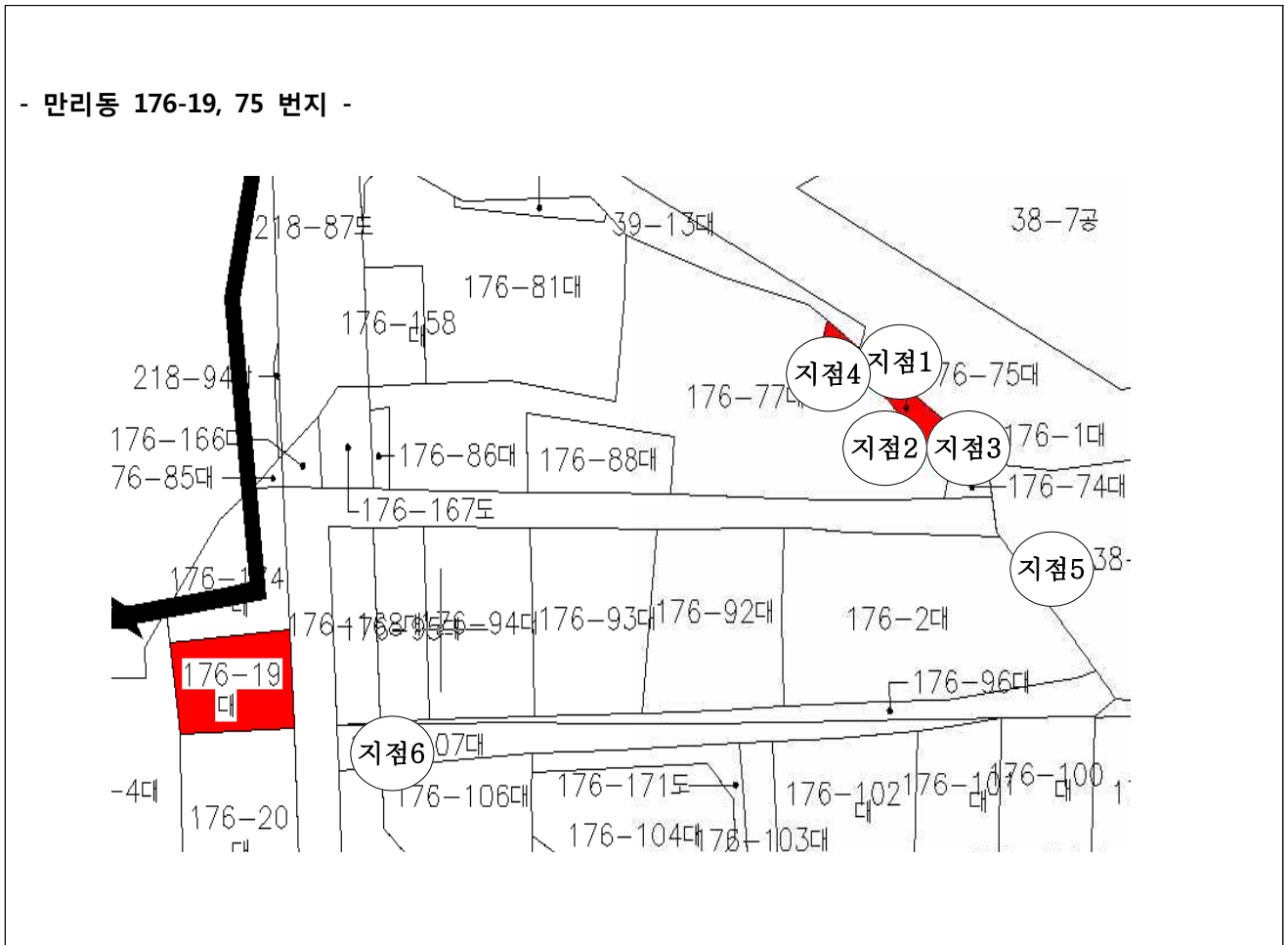
2. 석면 농도 측정 결과표 및 위치도

2.1 측정결과

2013년 07월 23일

시료번호	측정지점	측정 결과(f/cc)	검출석면
지점 - 01	지점 1. 위생설비	0.002	미만
지점 - 02	지점 2. 읍압기 공기배출구	0.001	미만
지점 - 03	지점 3. 폐기물 보관소	0.003	미만
지점 - 04	지점 4. 폐기물 보관소	0.003	미만
지점 - 05	지점 5. 거주자 주거지역	0.002	미만
지점 - 06	지점 6. 거주자 주거지역	0.001	미만

2.2 측정위치도



3. 조사대상 현장사진

