

2010년 서울특별시 중구 지방재정공시



서울특별시 중구

목 차

| | | |
|----------------------|-------|----|
| I 총평 | ----- | 02 |
| II 공통공시 | | |
| 1. 공통공시 총괄 | ----- | 04 |
| 2. 총량적 재정운영 결과 | ----- | 06 |
| 3. 재정운영에 관한 중요사항 | ----- | 13 |
| III 특수공시 | ----- | 24 |
| IV 별첨 | | |
| 1. 복식부기에 의한 재무보고서 | | |
| 2. 주요경비 집행 및 수의계약 내역 | | |

2010년 서울특별시 중구 지방재정공시

서울특별시 중구 재정공시 제1호(2010. 8.)

서울특별시 중구청장 (인)

I 재정공시 제도란?

우리 구에서 추진한 일련의 재정운영 결과와 시민들의 관심사항을 중심으로 객관적인 절차를 통하여 알려주는 제도입니다.

II 재정공시의 내용

1. 총량적 재정운영결과(지방재정법 제60조)

- 세입·세출예산의 집행상황, 지방채무 및 일시차입금현황, 채권 관리현황, 기금운용현황, 공유재산의 증감 및 현재액, 복식부기 재무보고서, 통합재정정보

2. 재정운영의 중요사항(지방재정법시행령 제68조)

- 행정안전부로부터 받은 재정분석결과
- 감사원 등으로부터 받은 감사결과
- 주민 주요 관심항목
 - 공무원 인건비, 업무추진비, 지방의회경비 집행현황
 - 행사축제경비, 민간단체 등 보조금, 기본경비, 포상금 집행현황
 - 1,000만원 이상 수의계약 실적, 연말지출비율

3. 특수공시분야

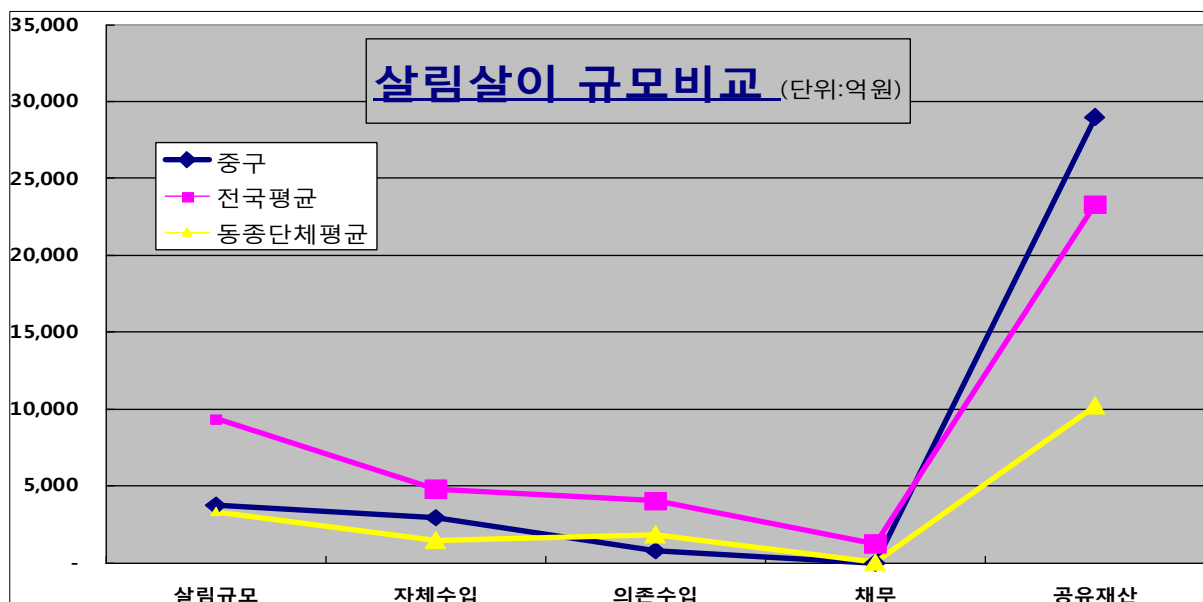
- 재정여건, 지역특성 등을 고려한 특수사업 또는 주민숙원사업의 추진실적

총 평

◆ 우리 구의 2009년도 살림규모(자체수입, 의존재원, 지방채 및 예치금 회수)는 3,723억원으로, 전년대비 169억원이 증가하였습니다.

- 자체수입(지방세 및 세외수입)은 2,401억원이며, 구민 1인당 연간 지방세 부담액은 88만원입니다.
- 의존재원(지방교부세, 조정교부금 및 재정보전금, 보조금)은 787억원입니다.
- 지방채 및 예치금회수는 없습니다.
- 공유재산은 2009년도에 신당동292-60외 61,647건(14,203억원)을 취득하고, 만리동1가62-25외 34건(64억원)을 매각하여, 현재는 총 28,987억원 규모를 유지하고 있습니다.

◆ 우리 구와 재정규모가 비슷한 단체와의 살림살이를 비교하여 보면 다음과 같습니다.



◆ **우리 구의 2009년 살림규모는 동종단체 평균액(3,337억원) 보다 386억원이 많습니다.**

- 자체수입은 동종단체 평균액(1,471억원)보다 1,463억원이 많으며, 의존재원은 동종단체 평균액(1,851억원)보다 1,062억원 적습니다.
- 채무액은 동종단체 평균액이 47억원이나, 우리구는 없습니다.
- 공유재산은 동종단체 평균액(10,209억원)과 비교하여 18,778억원이 많습니다.

◆ **한편, 우리 구의 2009년도 일반회계(최종예산 기준) 관련 재정지표를 살펴보면,**

- 전체 세입 중 지방세와 세외수입이 차지하는 자체수입의 비율인 ‘재정자립도’는 75.2%이며(전국 평균 50.2%),
- 자체수입에 지방교부세와 재정보전금과 같은 자주재원을 더하여 계산한 비율인 ‘재정자주도’는 80.3%(전국 평균 73.3%)입니다.

※ **재정자립도, 재정자주도 : 행정안전부 『2010년도 지방자치단체 예산개요』 143쪽 및 158쪽 참조**

◆ **이러한 전반적인 상황으로 볼 때, 우리 구의 재정상황은 건전한 상태이나, 서울 도심에서의 각종 대형 행사로 인한 재정수요가 많고 경기침체로 인한 세수여건이 악화될 우려가 있으므로 지방세 및 세외수입 증가를 위한 지속적인 노력이 필요할 것으로 판단됩니다.**

공 통 공 시

◆> 공통공시 총괄

◆> 총량적 재정운영 결과

◆> 재정운영에 관한 중요사항

I

공통공시 총괄

《총량적 재정운영 결과》

(단위 : 백만원, %)

| 재정운영결과 | | 09년도 (A) | 08년도 (B) | 증감 (A-B) | 증감률 (A/B-1) | 전국 평균 | 동종 단체 평균 | 유사 단체 평균 |
|-----------------------|------|-------------|-------------|-------------|----------------|-----------|----------------|----------------|
| ① 세입·세출결산 | 세입 | 372,293 | 355,391 | 16,902 | 4.8 | 936,044 | 333,690 | 444,391 |
| | 세출 | 302,145 | 255,531 | 46,614 | 18.2 | 814,100 | 277,660 | 361,585 |
| ②-1 지방채무 (원금기준) | | - | - | - | - | 126,744 | 4,832 | 3,181 |
| ②-2 일시차입금 (원금기준) | | - | - | - | - | 777 | - | - |
| ③ 채권 현재액(원금기준) | | 24,049 | 21,441 | 2,608 | 12.2 | 78,417 | 8,249 | 17,981 |
| ④ 기금운용 현황 | | 15,346 | 24,956 | -9,609 | -38.5 | 35,454 | 16,496 | 48,640 |
| ⑤ 공유재산 증감 및 현재액 | 공유재산 | 2,898,708 | 1,484,789 | 1,413,919 | 95.2 | 2,330,807 | 1,020,895 | 2,308,057 |
| | 물품 | 5,238 | 4,866 | 371 | 7.6 | 8,139 | 3,378 | 3,952 |
| ⑥ 복식부기 재무보고서 | 자산총계 | 2,123,381 | 2,090,737 | 32,644 | 1.6 | 3,721,210 | 1,296,931 | 2,768,347 |
| | 부채총계 | 26,231 | 24,977 | 1,253 | 5.0 | 159,120 | 25,148 | 35,600 |
| | 수익총계 | 281,334 | 271,792 | 9,542 | 3.5 | 683,746 | 262,666 | 342,661 |
| | 비용총계 | 278,193 | 229,282 | 48,911 | 21.3 | 596,666 | 242,105 | 313,089 |
| ⑦ 통합재정수지(예산편 기준) | | -11,953 | -703 | -11,250 | 1,600.3 | -29,210 | 1,027 | 9,626 |

《재정운영에 관한 중요사항》

(단위 : 백만원, %)

| 재정운영결과 | | 09년도 (A) | 08년도 (B) | 증감 (A-B) | 증감률 (A/B-1) | 전국 평균 | 동종 단체 평균 | 유사 단체 평균 |
|---|--------------------------|-------------|-------------|-------------|----------------|----------|----------------|----------------|
| ①재정분석·진단결과 | | 항목별 공시내용 참조 | | | | | | |
| ②감사원 등 감사결과 | | 항목별 공시내용 참조 | | | | | | |
| ③ 주 민 주 요 관 심 항 목 | ③-1 인건비 집행현황 | 81,771 | 76,788 | 4,983 | 6.5 | 64,769 | 53,017 | 77,041 |
| | ③-2 업무추진비 집행현황 | 1,303 | 1,357 | -54 | -4.0 | 705 | 732 | 1,355 |
| | ③-3 지방의회경비 집행현황 | 150 | 146 | 4 | 2.7 | 170 | 160 | 203 |
| | ③-4 행사·축제경비 집행현황 | 1,592 | 1,673 | -81 | -4.8 | 3,671 | 1,163 | 2,304 |
| | ③-5 민간단체보조금 집행현황 | 5,339 | 4,472 | 867 | 19.4 | 30,175 | 23,430 | 12,030 |
| | ③-6 기관운영기본경비 집행현황 | 2,316 | 2,584 | -268 | -10.4 | 4,636 | 4,294 | 7,504 |
| | ③-7 포상금 집행현황 | 3,254 | 2,708 | 546 | 20.2 | 1,909 | 1,756 | 3,203 |
| | ③-8 1,000만원 이상 수의계약실적 | 8,805 | 13,768 | -4,963 | -36.0 | 18,095 | 5,736 | 5,617 |
| | ③-9 연말지출비율 | 12,843 | 27,583 | -14,740 | -53.4 | 15,281 | 10,359 | 14,626 |

II 총량적 재정운영 결과

① 세입·세출예산의 집행상황

가. 세입결산(2009년도)

(단위 : 백만원, %)

| 회계별 | 구 분 예산현액 | 징 수 결정액 (A) | 실 제 수납액 (B) | B/A | 미 수 납 액 | | | |
|------------|------------------------|-------------------|-------------------|-------------|----------------|--------------|---------------|--------|
| | | | | | 계 (A-B) | 불 납 결손액 | 미수납 이월액 | |
| 합 계 | 376,503 | 472,462 | 372,293 | 78.8 | 100,168 | 1,574 | 98,594 | |
| 일반회계 | 소 계 | 326,720 | 360,224 | 318,730 | 88.5 | 41,494 | 1,431 | 40,063 |
| | 지방세 | 126,459 | 118,728 | 114,622 | 96.5 | 4,106 | 381 | 3,725 |
| | 세외수입 | 124,698 | 162,836 | 125,448 | 77.0 | 37,388 | 1,050 | 36,338 |
| | 지방교부세 | 1,658 | 1,576 | 1,576 | 100 | - | - | - |
| | 증액교부금 | - | - | - | - | - | - | - |
| | 조정교부금 및 재정보전금 | 13,895 | 19,188 | 19,188 | 100 | - | - | - |
| | 보조금 | 60,010 | 57,896 | 57,896 | 100 | - | - | - |
| | 지방채 및 예치금회수 | - | - | - | - | - | - | - |
| 특별회계 | 소 계 | 49,783 | 112,238 | 53,563 | 47.7 | 58,674 | 143 | 58,531 |
| | 의료급여기금 특별회계 | 265 | 477 | 259 | 54.4 | 217 | - | 217 |
| | 기반시설 특별회계 | 6,452 | 7,367 | 7,367 | 100 | - | - | - |
| | 주민소득지원 및 생활안정자금특별회계 | 1,009 | 1,149 | 1,014 | 88.3 | 135 | - | 135 |
| | 주차장 특별회계 | 42,057 | 103,245 | 44,923 | 43.5 | 58,322 | 143 | 58,179 |

▶ 세입결산 연도별 비교

| 구 분 | 연도별 비교(백만원) | | | | |
|------|-------------|---------|---------|---------|----------------|
| | 2005 | 2006 | 2007 | 2008 | 2009 |
| 세입결산 | 273,360 | 290,543 | 310,993 | 355,391 | 372,293 |

나. 세출결산(2009년도)

(단위 : 백만원, %)

| 회계별 | 구 분 | 예산현액 | 지출원인 행 위 액 | 지출액 | | 다음연도 이 월 액 | 집행잔액 | | |
|------------------|-----------------------|----------------|----------------|----------------|-------------|---------------|---------------|------------|---|
| | | | | | % | | | % | |
| 합 계 | | 376,501 | 325,567 | 302,145 | 80.3 | 24,078 | 50,279 | 100 | |
| 일반 회 계 | 소 계 | 326,718 | 300,453 | 278,659 | 85.3 | 22,450 | 25,612 | 50.9 | |
| | 일반공공행정 | 36,533 | 33,609 | 32,156 | 88.0 | 1,355 | 3,022 | 6 | |
| | 공공질서및안전 | 1,588 | 1,322 | 1,196 | 75.3 | 125 | 267 | 0.5 | |
| | 교육 | 8,304 | 7,664 | 7,657 | 92.2 | - | 647 | 1.3 | |
| | 문화및관광 | 30,041 | 28,237 | 25,126 | 83.6 | 3,047 | 1,868 | 3.7 | |
| | 환경보호 | 15,533 | 14,246 | 13,888 | 89.4 | 0 | 1,646 | 3.3 | |
| | 사회복지 | 89,868 | 80,564 | 70,806 | 78.8 | 10,652 | 8,411 | 16.7 | |
| | 보건 | 7,980 | 6,752 | 6,552 | 82.1 | 200 | 1,228 | 2.4 | |
| | 농림해양수산 | 104 | 97 | 97 | 93.3 | - | 7 | - | |
| | 산업중소기업 | 6,326 | 6,010 | 6,010 | 95.0 | - | 316 | 0.6 | |
| | 수송및교통 | 28,478 | 26,827 | 21,466 | 75.4 | 5,313 | 1,700 | 3.4 | |
| | 국토및지역개발 | 11,980 | 10,965 | 9,598 | 80.1 | 1,758 | 624 | 1.2 | |
| | 과학기술 | - | - | - | - | - | - | - | - |
| | 예비비 | 3,930 | - | - | - | - | 3,930 | 7.8 | |
| | 기타 | 86,053 | 84,160 | 84,107 | 97.7 | - | 1,946 | 3.9 | |
| 특 별 회 계 | 소 계 | 49,783 | 25,114 | 23,486 | 47.2 | 1,628 | 24,667 | 49.1 | |
| | 의료급여기금 특별회계 | 265 | 231 | 231 | 87.0 | - | 34 | 0.1 | |
| | 기반시설특별회계 | 6,452 | 5,370 | 3,853 | 59.7 | 1,517 | 1,081 | 2.2 | |
| | 주민소득지원및생활 안정자금특별회계 | 1,009 | 326 | 326 | 32.4 | - | 682 | 1.4 | |
| | 주차장특별회계 | 42,057 | 19,187 | 19,076 | 45.4 | 111 | 22,870 | 45.5 | |

☞ 세출결산 연도별 비교

| 구 분 | 연도별 비교(백만원) | | | | |
|------|-------------|---------|---------|---------|----------------|
| | 2005 | 2006 | 2007 | 2008 | 2009 |
| 세출결산 | 199,585 | 210,171 | 213,544 | 255,531 | 302,145 |

㉔ 지방채무 및 일시차입금 현황

㉔-1. 지방채무 현황

⇒ 우리구는 지방채무가 없습니다.

☞ 지방채무 연도별 비교

| 구 분 | 연도별 비교(백만원) | | | | |
|------|-------------|------|------|------|------|
| | 2005 | 2006 | 2007 | 2008 | 2009 |
| 채무현황 | - | - | - | - | - |

※ 2009년 지방재정공시에서는 행정안전부 지침에 따라 세입·세출외현금 등 발생주의 부채항목을 지방채무에 포함시켰으나, 지방재정법 시행령 제108조 및 2010년 재정공시지침에서는 채무관리사무의 범위를 현금주의로 인식하여 세입·세출외현금, 퇴직급여충당금 등을 지방채무에 포함하지 않음.

㉔-2. 일시차입금 현황

⇒ 우리구는 일시차입금이 없습니다.

③ 채권관리 현황

(단위 : 백만원)

| 구분 | 08년도 현재액 (A) | 증 감 액 | | | 09년도 현재액 (A+B) | |
|------|-----------------------|--------------|------------|------------|----------------------|--------|
| | | 계 (B=C-D) | 발생액 (C) | 소멸액 (D) | | |
| 합계 | 21,441 | 2,608 | 7,988 | 5,380 | 24,049 | |
| 일반회계 | 4,759 | 1,213 | 1,215 | 2 | 5,972 | |
| 특별회계 | 소계 | 742 | 218 | 326 | 108 | 960 |
| | 의료급여기금 특별회계 | - | - | - | - | - |
| | 기반시설특별회계 | - | - | - | - | - |
| | 주민소득지원및생활 안정자금특별회계 | 742 | 218 | 326 | 108 | 960 |
| | 주차장특별회계 | - | - | - | - | - |
| 기금회계 | 소계 | 15,940 | 1,177 | 6,447 | 5,270 | 17,117 |
| | 환경미화원자녀 학자금대여기금 | 471 | 27 | 114 | 87 | 498 |
| | 중소기업육성기금 | 15,207 | 185 | 5,283 | 5,098 | 15,392 |
| | 식품진흥기금 | 262 | 965 | 1,050 | 85 | 1,227 |

채권현황 연도별 비교

| 구분 | 연도별 비교(백만원) | | | | |
|------|-------------|--------|--------|--------|--------|
| | 2005 | 2006 | 2007 | 2008 | 2009 |
| 채권현황 | 11,823 | 15,386 | 20,279 | 21,441 | 24,049 |

④ 기금운용 현황

(단위 : 백만원)

| 구분 종류별 | 08년도 현재액 (A) | 증 감 액 | | | 09년도 현재액 (A+B) |
|--------------------------|--------------------|--------------|--------|--------|----------------------|
| | | 계 (B=C-D) | 조성액(C) | 사용액(D) | |
| 합 계 | 24,957 | -9,612 | 9,064 | 18,675 | 15,346 |
| 공용, 공공용의 청사, 시설부지매입기금 | 8,972 | -8,917 | 252 | 9,168 | 55 |
| 체육진흥기금 | 438 | -62 | 247 | 309 | 376 |
| 환경미화원자녀 학자대여기금 | 169 | -27 | 87 | 114 | 142 |
| 노인복지기금 | 1,965 | 100 | 195 | 95 | 2,065 |
| 여성발전기금 | 983 | 153 | 153 | - | 1,136 |
| 중소기업육성기금 | 2,625 | 325 | 5,608 | 5,283 | 2,950 |
| 식품진흥기금 | 2,066 | -878 | 376 | 1,254 | 1,188 |
| 재난관리기금 | 5,199 | -564 | 923 | 1,487 | 4,636 |
| 도로굴착복구기금 | 2,540 | -11 | 954 | 965 | 2,529 |
| 기초생활보장기금 | - | 269 | 269 | - | 269 |

기금운영현황 연도별 비교

| 구분 | 연도별 비교(백만원) | | | | |
|--------|-------------|--------|--------|--------|--------|
| | 2005 | 2006 | 2007 | 2008 | 2009 |
| 기금운용현황 | 39,993 | 31,767 | 32,616 | 24,956 | 15,346 |

⑤ 공유재산의 증감 및 현재액

가. 공유재산

(단위 : 백만원)

| 구 분 | 08년도 현재액 | | 증 가 | | 감 소 | | 09년도 현재액 | | 비고 |
|------------|----------|-----------|--------|-----------|-----|-------|----------|-----------|----|
| | 수량 | 금액 | 수량 | 금액 | 수량 | 금액 | 수량 | 금액 | |
| 계 | 98,667 | 1,484,788 | 61,647 | 1,420,318 | 34 | 6,397 | 160,280 | 2,898,708 | |
| 토 지 | 3,702 | 1,305,297 | 172 | 1,391,869 | 33 | 6,357 | 3,841 | 2,690,809 | |
| 건 물 | 126 | 130,668 | 3 | 22,229 | 1 | 40 | 128 | 152,857 | |
| 입목축 | 84,423 | 11,621 | 247 | 452 | - | - | 84,670 | 12,072 | |
| 공작물 | 10,351 | 34,824 | 60,179 | 3,954 | - | - | 70,530 | 38,778 | |
| 기계기구 | - | - | 1 | 5 | - | - | 1 | 5 | |
| 지적재산권 | 6 | 3 | 1,041 | 554 | - | - | 1,047 | 557 | |
| 유가증권(주식출자) | 2 | 1,073 | - | - | - | - | 2 | 1,073 | |
| 용익물권 | 57 | 1,302 | 4 | 1,255 | - | - | 61 | 2,557 | |

나. 물 품

(단위 : 백만원)

| 구 분 | 08년도 현재액 | | 증 가 | | 감 소 | | 09년도 현재액 | | 비고 |
|------|----------|-------|-----|-----|-----|-----|----------|-------|----|
| | 수량 | 금액 | 수량 | 금액 | 수량 | 금액 | 수량 | 금액 | |
| 계 | 519 | 4,866 | 89 | 565 | 52 | 193 | 556 | 5,238 | |
| 구 매 | 519 | 4,866 | 89 | 565 | 52 | 193 | 556 | 5,238 | |
| 관리전환 | - | - | - | - | - | - | - | - | |
| 양 여 | - | - | - | - | - | - | - | - | |
| 기 타 | - | - | - | - | - | - | - | - | |

⑥ 복식부기에 의한 재무보고서(2009.12.31 기준)

⇒ 첨부 파일 참조

⑦ 통합재정정보(예산편)

(단위 : 백만원)

| 회계별 | 통계규모 | | | | | | 통합재정규모 | 통합재정수지(1) | 통합재정수지(2) |
|-------------|---------|---------|---------|---------|----------|--------|---------|-----------|-----------|
| | 세입 | 지출 | 용자회수(A) | 용자지출(B) | 순융자(B-A) | 순세계잉여금 | | | |
| 총 계 | 239,786 | 279,741 | 5,154 | 8,863 | 3,709 | 41,906 | 283,450 | -36,246 | 5,660 |
| 일반회계 | 219,326 | 246,730 | - | - | - | 28,435 | 246,730 | -27,404 | 1,031 |
| 기 타 특별회계 | 16,989 | 25,559 | 96 | 1,273 | 1,177 | 13,471 | 26,736 | -7,393 | 6,078 |
| 기 금 | 3,471 | 7,452 | 5,058 | 7,590 | 2,532 | - | 9,984 | -1,449 | -1,449 |

※ **통합재정규모**란 지방자치단체가 1년 동안 지출하는 순수 재정활동의 규모를 말하는데 반해, **통합재정수지**란 당해연도의 순수한 세입에서 세출을 차감한 수치로 재정의 적자 또는 흑자 규모를 의미합니다. 이를 간략하게 표시하면, 다음과 같습니다.

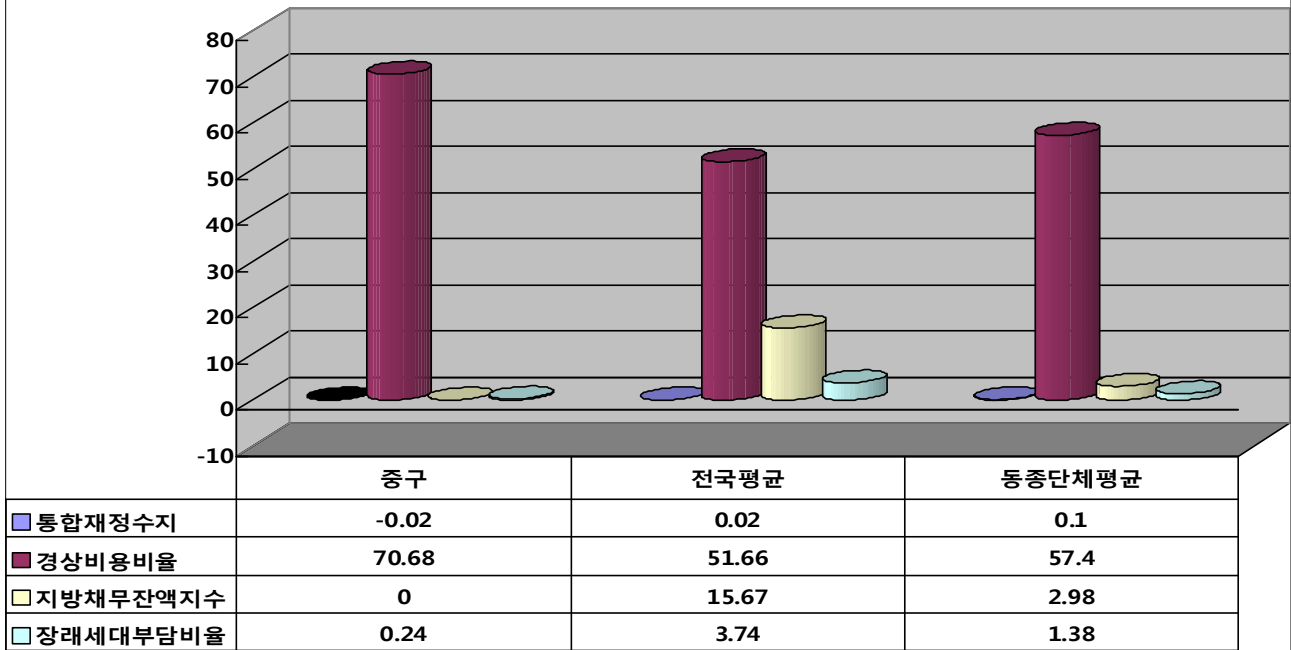
- ▶ 통합재정규모 = 지출(경상지출+자본지출) + 순융자(용자지출-용자회수)
- ▶ 통합재정수지(1) : 세입-지출+순융자
- ▶ 통합재정수지(2) : 세입-지출+순융자+순세계잉여금

Ⅲ 재정운영에 관한 중요사항

① 행정안전부 재정분석 결과

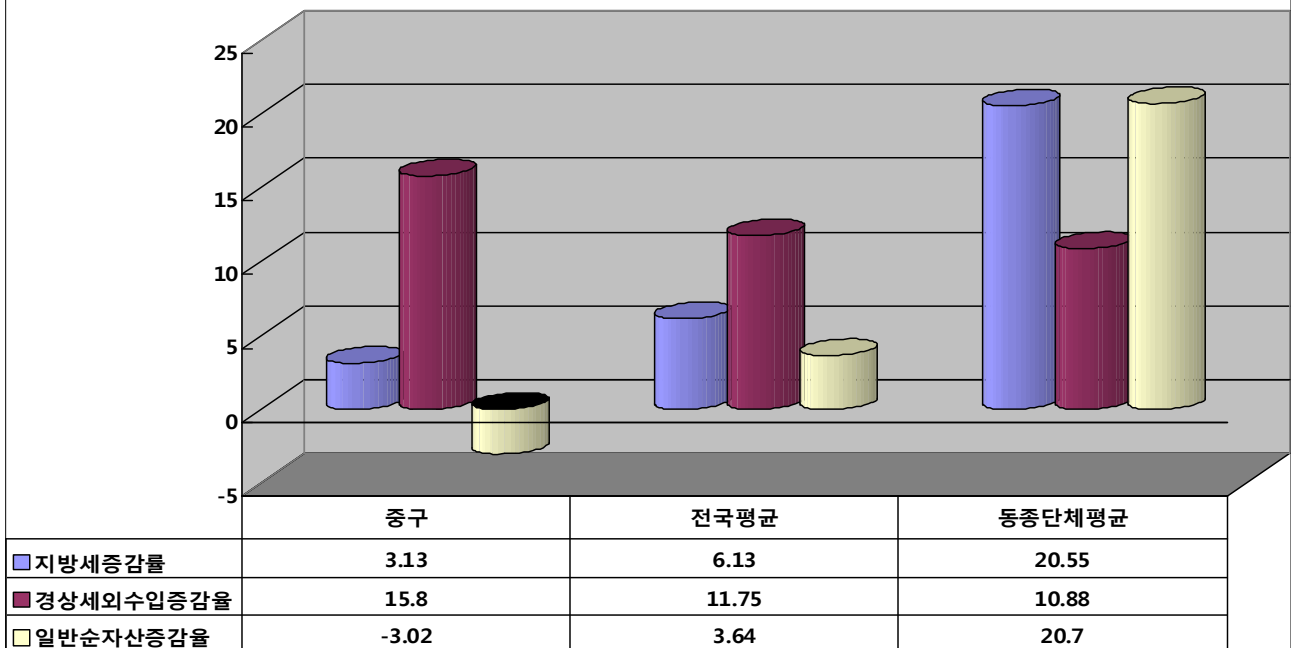
| 분 | | 야(분석지표) | 해당자치단체 | 전국평균 | 동종단체평균 | |
|------------------|-------------------|-----------------------|-----------------------------|--------|--------|--------|
| I. 재정 건전성 | 안정성 | 1. 통합재정운영수지 | -0.02 | 0.02 | 0.10 | |
| | | 2. 경상비용비율 (증감률 조합) | 70.68 | 51.66 | 57.40 | |
| | | 3. 지방채무잔액지수 | 0.00 | 15.67 | 2.98 | |
| | | 4. 장래세대부담비율 | 0.24 | 3.74 | 1.38 | |
| | 성장성 | 5. 자체세입증감률 | | | | |
| | | 5.1 지방세 증감율 | 3.13 | 6.13 | 20.55 | |
| | | 5.2 경상세외수입 증감율 | 15.80 | 11.75 | 10.88 | |
| | | 6. 일반순자산증감률 | -3.02 | 3.64 | 20.70 | |
| | II. 재정 효율성 | 생산성 | 7. 행사축제경비비율 (목표대비 비율 조합) | 0.69 | 0.61 | 0.48 |
| | | | 8. 민간이전경비비율 (목표대비 비율 조합) | 1.85 | 5.13 | 11.76 |
| 9. 정책사업투자지출비율 | | | 44.65 | 47.47 | 28.95 | |
| 10. 자체세입징수율 | | | | | | |
| 10.1 지방세 증감율 | | | 98.96 | 96.43 | 97.16 | |
| 10.2 경상세외수입 증감율 | | | 98.30 | 98.83 | 98.97 | |
| 11. 자체세입체납징수율 | | | | | | |
| 11.1 지방세체납 징수율 | | | 12.90 | 18.99 | 34.24 | |
| 11.2 세외수입 체납 징수율 | | | 8.25 | 8.78 | 6.99 | |
| 계획성 | | | 12. 중기재정계획운영비율 | 114.92 | 118.18 | 113.45 |
| | 13. 예산집행률 | 75.54 | 80.46 | 78.74 | | |
| 비계량지표 | 14. 지방세 지출예산 추진실적 | 10.00 | 17.42 | 12.68 | | |
| | 15. 예산편성운영의 투명성 | 35.00 | 37.48 | 35.72 | | |

안 정 성



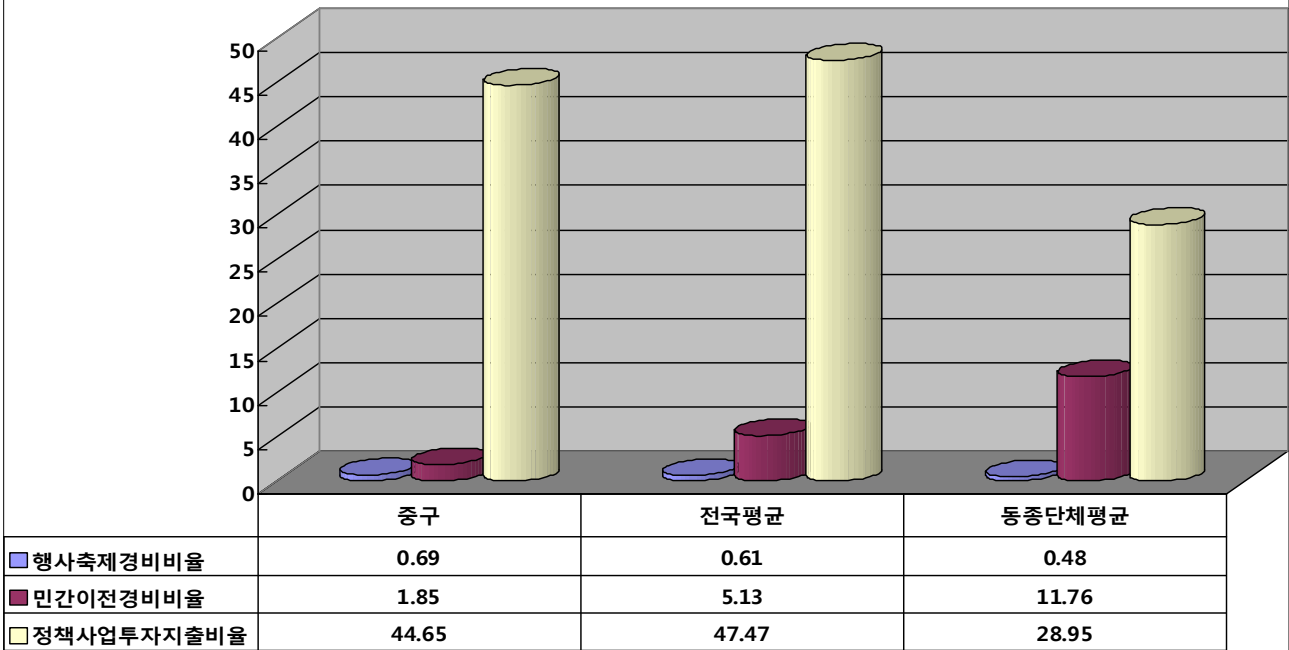
※ 인건비 총액을 동결하고 소모품비를 절감(약 16억원 감축)하였음에도 도로 및 하수 관거정비, 청소 등 사회기반시설 수선유지비 증가(약 30억원 증가)로 인해 경상비용 비율이 높게 나타나고 있음. 반면에 지방채무잔액이 0%로서 장래 세대에 대한 부담율은 심각하지 않음.

성 장 성



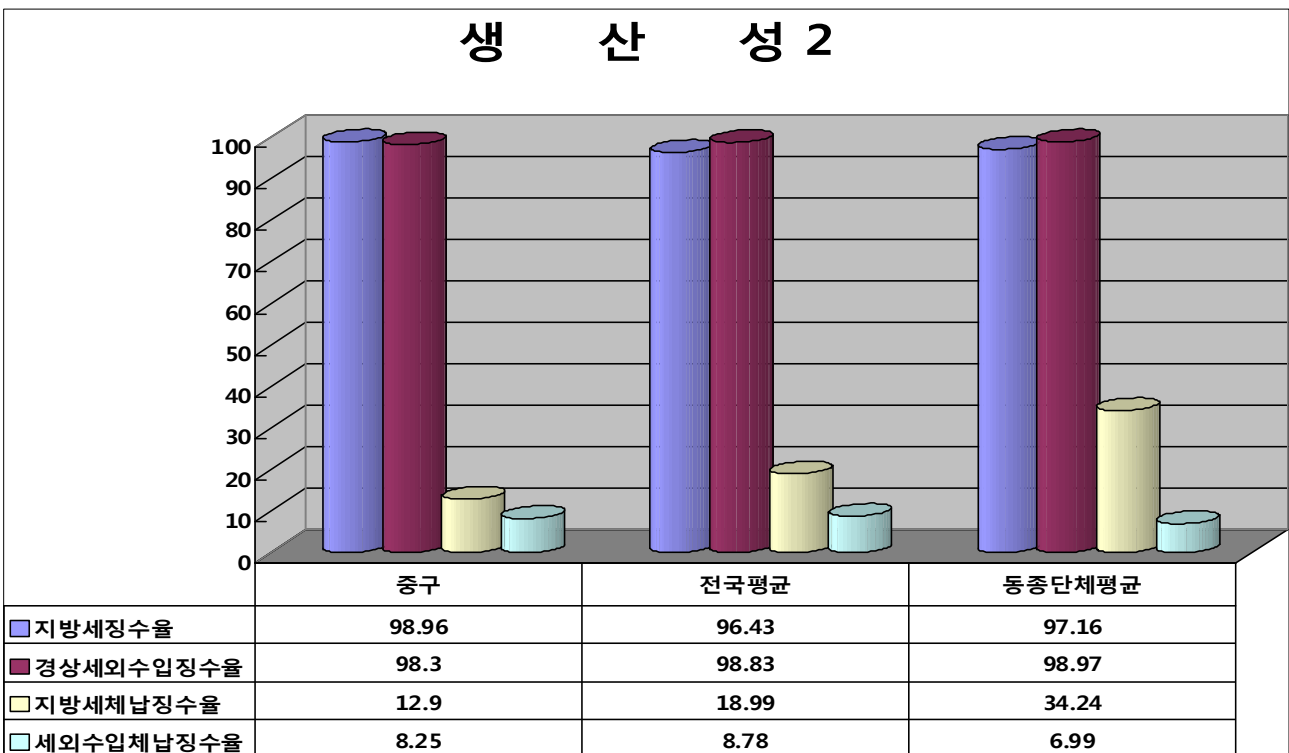
※ 공동세 제도 도입에 따라 지방세 증가율이 감소하였고, 고정자산이 다소 늘어난 반면 현금과 단기 금융상품 등 유동자산이 감소함.

생 산 성 1



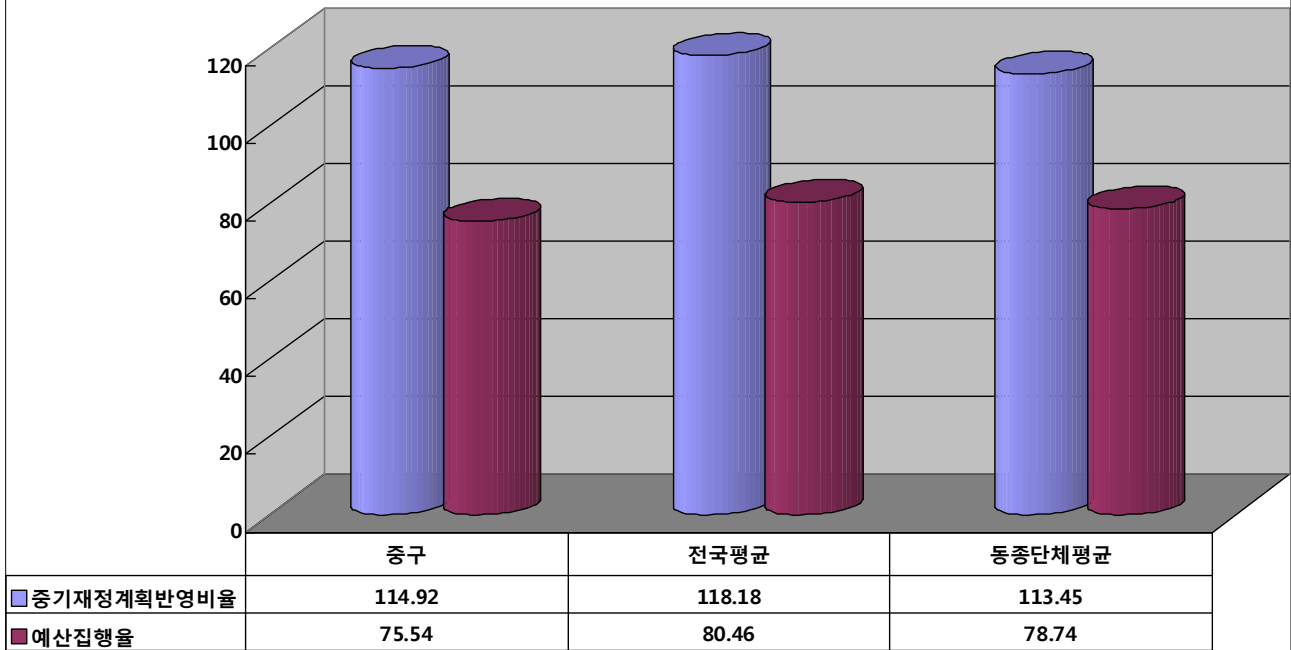
※ 민간경비보조를 억제하고 직접행사를 유도함으로써 예산운용의 효율성을 도모하고 있으나, 타 자치단체에 비해 행사축제경비비율이 다소 높은 편임. 또한 정책사업 중 시설비와 자산취득 등 기초 인프라 구축에 많은 투자가 이루어지고 있음.

생 산 성 2



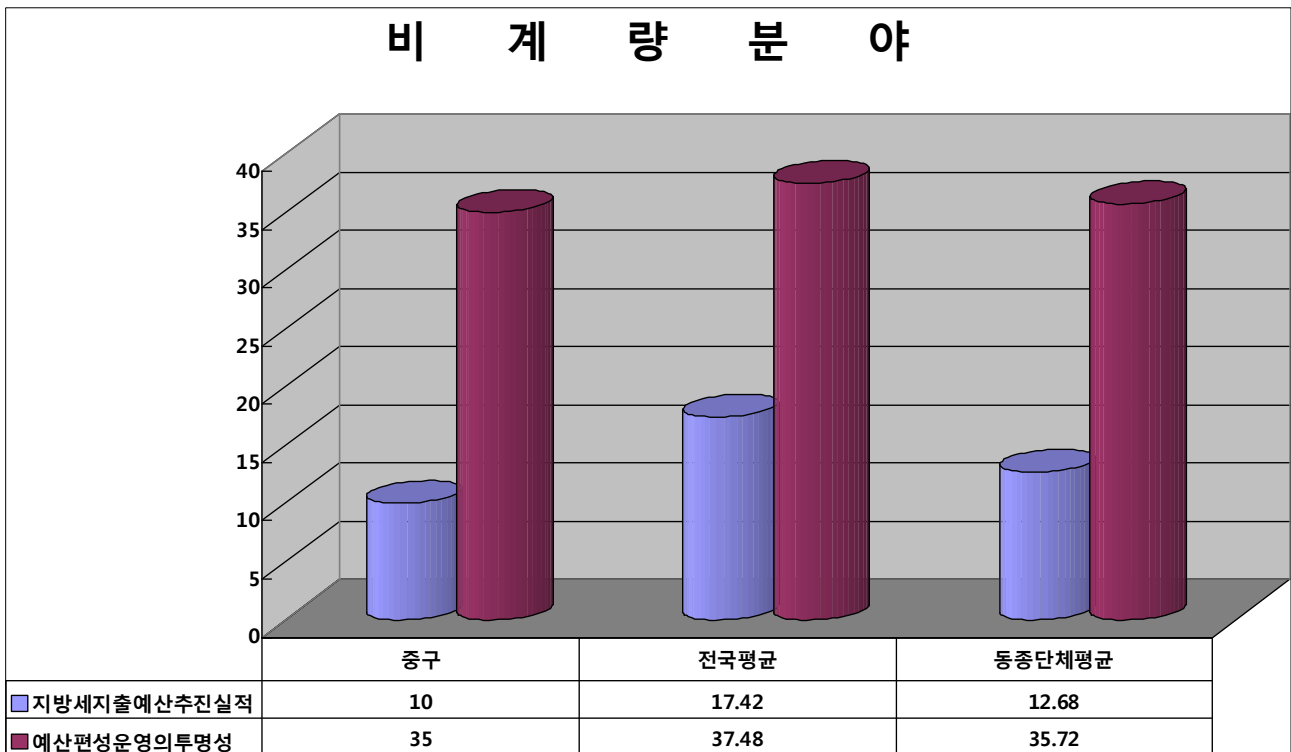
※ 지방세징수율은 높은 편이나, 세외수입징수율과 지방세체납징수율은 낮은 편으로서 체계적인 체납관리가 필요한 것으로 나타남.

계 획 성



※ 중기재정계획 반영비율이 114.92%로서 과거에 비해 지속적으로 개선되고 있음.

비 계 량 분 야



※ 지방세지출예산이란 지방세 중 비과세·감면액 비율을 의미하는데 동종단체와 비슷한 수준임. 또한 예산편성운영의 투명성제고를 위해 주민설문조사를 실시하는 등 환류 체계를 마련하여 시행하고 있음.

② 감사원 등으로부터 받은 감사결과

⇒ 해당사항 없습니다.

③ 주민 주요 관심항목

③-1. 인건비 집행현황

(일반회계, 단위 : 백만원, %)

| 구 분 | 세출결산액 (A) | 인 건 비 (B) | 비 율 (B/A) | 비 고 |
|---------------------|--------------|--------------|--------------|-----|
| 인 건 비 (총액인건비 기준) | 278,660 | 81,771 | 29.34 | |

연도별 증감현황

| 구 분 | 연도별 비교(백만원) | | | | |
|--------|-------------|---------|---------|---------|----------------|
| | 2005 | 2006 | 2007 | 2008 | 2009 |
| 세출결산액 | 180,878 | 198,691 | 204,156 | 241,354 | 278,660 |
| 인 건 비 | 64,889 | 69,456 | 70,844 | 76,788 | 81,771 |
| 비 율(%) | 35.9 | 35 | 34.7 | 31.8 | 29.3 |

※ 2008년도부터 인건비에 성과상여금(303-02)이 신규로 포함되었기 때문에 연도별 단순비교는 부적절함

㉓-2. 업무추진비 집행현황

(일반회계, 단위 : 백만원, %)

| 구 분 | 세출결산액(A) | 업무추진비(B) | 비율(B/A) | 비 고 |
|-------------------|----------|----------|---------|-----|
| 계 | 278,660 | 1,303 | 0.47 | |
| 기관운영업무추진비(203-01) | | 251 | 0.1 | |
| 시책추진업무추진비(203-03) | | 1,052 | 0.4 | |

연도별 증감현황

| 구 분 | 연도별 비교(백만원) | | | | |
|--------|-------------|---------|---------|---------|---------|
| | 2005 | 2006 | 2007 | 2008 | 2009 |
| 세출결산액 | 180,878 | 198,691 | 204,156 | 241,354 | 278,660 |
| 업무추진비 | 1,242 | 1,199 | 1,417 | 1,357 | 1,303 |
| 비 율(%) | 0.7 | 0.6 | 0 | 0 | 0.5 |

※ 2009년도 시책추진업무추진비 집행내역 : 별첨 자료 참조

㉓-3. 지방의회경비 집행현황

(일반회계, 단위 : 백만원, %)

| 구 분 | 세출결산액(A) | 의회경비(B) | 비율(B/A) | 비 고 |
|---------------------|----------|---------|---------|-----|
| 계 | 278,660 | 150 | 0.05 | |
| 국외여비(205-04) | | - | - | |
| 의정운영공통업무추진비(205-05) | | 49 | - | |
| 기관운영업무추진비(205-06) | | 101 | - | |

연도별 증감현황

| 구 분 | 연도별 비교(백만원) | | | | |
|---------|-------------|---------|---------|---------|---------|
| | 2005 | 2006 | 2007 | 2008 | 2009 |
| 세출결산액 | 180,878 | 198,691 | 204,156 | 241,354 | 278,660 |
| 의 회 경 비 | 180 | 164 | 152 | 146 | 150 |
| 비 율(%) | 0.1 | - | - | - | 0.1 |

㉓-4. 행사·축제경비 집행현황

(일반회계, 단위 : 백만원, %)

| 구 분 | 세출결산액(A) | 행사·축제경비(B) | 비율(B/A) | 비 고 |
|-----------------|----------|------------|---------|-----|
| 계 | 278,660 | 1,592 | 0.57 | |
| 행사운영비(201-03) | | 659 | 0.2 | |
| 행사실비보상금(301-10) | | 378 | 0.1 | |
| 민간행사보조(307-04) | | 555 | 0.2 | |
| 행사관련시설비(401-04) | | - | - | |

연도별 증감현황

| 구 분 | 연도별 비교(백만원) | | | | |
|---------|-------------|---------|---------|---------|---------|
| | 2005 | 2006 | 2007 | 2008 | 2009 |
| 세출결산액 | 180,878 | 198,691 | 204,156 | 241,354 | 278,660 |
| 행사·축제경비 | 1,280 | 1,283 | 1,745 | 1,673 | 1,592 |
| 비 율(%) | 0.7 | 0.6 | 0.9 | 0.7 | 0.6 |

※ 2009년도 민간행사보조 집행내역 : 별첨 자료 참조

㉓-5. 민간단체보조금 지원현황

(일반회계, 단위 : 백만원, %)

| 구 분 | 세출결산액(A) | 민간단체보조금(B) | 비율(B/A) | 비 고 |
|----------------|----------|------------|---------|-----|
| 계 | 278,660 | 5,338 | 1.92 | |
| 민간경상보조(307-02) | | 4,260 | 1.5 | |
| 사회단체보조(307-03) | | 523 | 0.2 | |
| 민간행사보조(307-04) | | 555 | 0.2 | |

연도별 증감현황

| 구 분 | 연도별 비교(백만원) | | | | |
|---------|-------------|---------|---------|---------|---------|
| | 2005 | 2006 | 2007 | 2008 | 2009 |
| 세출결산액 | 180,878 | 198,691 | 204,156 | 241,354 | 278,660 |
| 민간단체보조금 | 3,460 | 4,302 | 4,468 | 4,472 | 5,339 |
| 비 율(%) | 1.9 | 2.2 | 2.2 | 1.9 | 1.9 |

※ 2009년도 민간행사보조 집행내역 : 별첨 자료 참조

㉓-6. 기본경비 집행현황

(일반회계, 단위 : 백만원, %)

| 구 분 | 세출결산액(A) | 기본경비(B) | 비율(B/A) | 비 고 |
|------|----------|---------|---------|-----|
| 기본경비 | 278,660 | 2,316 | 0.83 | |

연도별 증감현황

| 구 분 | 연도별 비교(백만원) | | | | |
|---------|-------------|------|------|---------|----------------|
| | 2005 | 2006 | 2007 | 2008 | 2009 |
| 세출결산액 | - | - | - | 241,354 | 278,660 |
| 기 본 경 비 | - | - | - | 2,584 | 2,316 |
| 비 율(%) | - | - | - | 1.07 | 0.83 |

※ 2008년부터 사업별 예산제도가 실시됨. 따라서 2005년~2007년도 행정운영경비가 산출되지 아니하여 2개년도 자료만 공개함.

㉓-7. 포상금 집행현황

(일반회계, 단위 : 백만원, %)

| 구 분 | 세출결산액(A) | 포상금(B) | 비율(B/A) | 비 고 |
|-------------|----------------|--------------|-------------|-----|
| 계 | 278,660 | 3,254 | 1.17 | |
| 포상금(303-01) | | 3,254 | 1.2 | |

연도별 증감현황

| 구 분 | 연도별 비교(백만원) | | | | |
|--------|-------------|---------|---------|---------|----------------|
| | 2005 | 2006 | 2007 | 2008 | 2009 |
| 세출결산액 | 180,878 | 198,691 | 204,156 | 241,354 | 278,660 |
| 포 상 금 | 1,350 | 1,701 | 3,770 | 2,708 | 3,254 |
| 비 율(%) | 0.7 | 0.9 | 1.8 | 1.1 | 1.2 |

※ 2008년 이후 포상금 과목이 포상금(303-01)과 성과상여금(303-02)로 구분되었으므로 연도별 단순비교는 부적절

㉓-8. 1,000만원 이상 수의계약 실적

(단위 : 건, 백만원)

| 구 분 | 1,000만원이상 총계약 실적(A) | | 1,000만원이상 수의계약 실적(B) | | 비 율(B/A) | | 비 고 |
|-------|------------------------|--------|-------------------------|-------|----------|------|-----|
| | 건수 | 금 액 | 건수 | 금 액 | 건수 | 금 액 | |
| 2009년 | 542 | 54,382 | 377 | 8,805 | 69.6 | 16.2 | |

연도별 증감현황

| 구 분 | 연도별 비교(건/백만원) | | | | |
|--------|---------------|------------|------------|------------|------------------|
| | 2005 | 2006 | 2007 | 2008 | 2009 |
| 수의계약실적 | 247/47,222 | 264/29,792 | 332/37,342 | 282/13,768 | 377/8,805 |

※ 1,000만원 이상 수의계약 내역 : 별첨 자료 참조

㉓-9. 연말지출비율

(일반회계, 단위 : 백만원, %)

| 구 분 | 세출결산액(A) | 연말(11~12월) 지출원안행위액(B) | 비율(B/A) | 비 고 |
|-----------------|---------------|--------------------------|--------------|-----|
| 계 | 59,657 | 12,843 | 21.53 | |
| 시설비(401-01) | 58,971 | 12,766 | 21.6 | |
| 감리비(401-02) | 597 | 22 | 3.7 | |
| 시설부대비(401-03) | 89 | 55 | 62.1 | |
| 행사관련시설비(401-04) | - | - | - | |

연도별 증감현황

| 구 분 | 연도별 비교(백만원) | | | | |
|--------|-------------|-------|--------|--------|---------------|
| | 2005 | 2006 | 2007 | 2008 | 2009 |
| 연말지출비율 | 12,989 | 8,161 | 38,464 | 27,583 | 12,843 |